

Latvijas ekonomiskā sadarbība ar Slovākiju

KOPSAVILKUMS PAR ĀRĒJO TIRDZniecĪBU UN INVESTĪCIJĀM

Latvija / Valsts		2017 milj. EUR	2018 milj. EUR	IZMAIŅAS, %	ĪPATSVARŠ, %	Vieta
Kopējais	Eksports	56.3	71.1	26	0.4	31
	Imports	149.6	155.6	4	0.8	25
	Apgrozījums	206.0	226.7	10	0.6	27
	Saldo	-93.3	-84.5	-9		
Preces	Eksports	51.3	61.1	19	0.5	26
	Imports	138.6	141.6	2	0.9	23
Pakalpojumi*	Eksports	5	10	100	0.2	44
	Imports	11	14	27	0.5	33
Ārvalstu tiešās investīcijas*	ĀTI Latvijā	1	3	200	0.02	54
	Latvijas uzņēmumu pamatkapitālā	5.9	5.8	15 uzņēmumi		43
	Latvijas ĀTI	56	28	-50	1.6	14

- **2018. gadā** Latvijas kopējais **preču un pakalpojumu tirdzniecības apgrozījums** ar Slovākiju bija **226,7 milj. EUR**, kas ierindoja Slovākiju 27. vietā Latvijas ārējās tirdzniecības partneru starpā. **Kopējais preču un pakalpojumu eksports** uz Slovākiju bija **71,1 milj. EUR**, kas veido 0,4% no Latvijas kopējā eksporta, savukārt **preču un pakalpojumu imports – 155,6 milj. EUR**, kas veido 0,8% no Latvijas importa. Salīdzinājumā ar 2017. gadu eksports ir palielinājies par 26%, bet imports ir audzis par 4%. 2018. gadā Slovākija bija Latvijas **31. nozīmīgākais eksporta** un **25. nozīmīgākais importa** partneris. **Tirdzniecības balance** ar Slovākiju bija **negatīva (-84,5 milj. EUR)**.
- **2018. gadā** Latvijas **preču eksports** uz Slovākiju bija **61,1 milj. EUR**, kas ir par 19% vairāk nekā 2017. gadā, bet **imports no Slovākijas – 141,6 milj. EUR**, palielinoties par 2% salīdzinājumā ar iepriekšējo gadu.
- **2018. gadā** Latvijas **pakalpojumu eksports** uz Slovākiju bija **10 milj. EUR**, kas bija par 100% vairāk, bet **pakalpojumu imports – 14 milj. EUR**, kas pieauga par 27% salīdzinājumā ar 2017. gadu.
- **2018. gada beigās** Slovākijas uzkrātās tiešās investīcijas Latvijā bija **3 milj. EUR**, savukārt **Latvijas uzkrātās tiešās investīcijas** Slovākijā bija **28 milj. EUR**.
- **2018. gada beigās** pēc investīcijām Latvijā reģistrēto uzņēmumu pamatkapitālā Slovākija ierindoja **43. vietā** ar kopējo investīciju apjomu **5,8 milj. EUR** un **15 aktīviem uzņēmumiem**.

* Sākot ar 2017. gada 13. jūliju, ārējā parāda, maksājumu bilances, starptautisko investīciju bilances, starptautiskās pakalpojumu tirdzniecības, tiešo investīciju un starptautisko rezervju matricas dati publicēti veselos miljonos eiro.

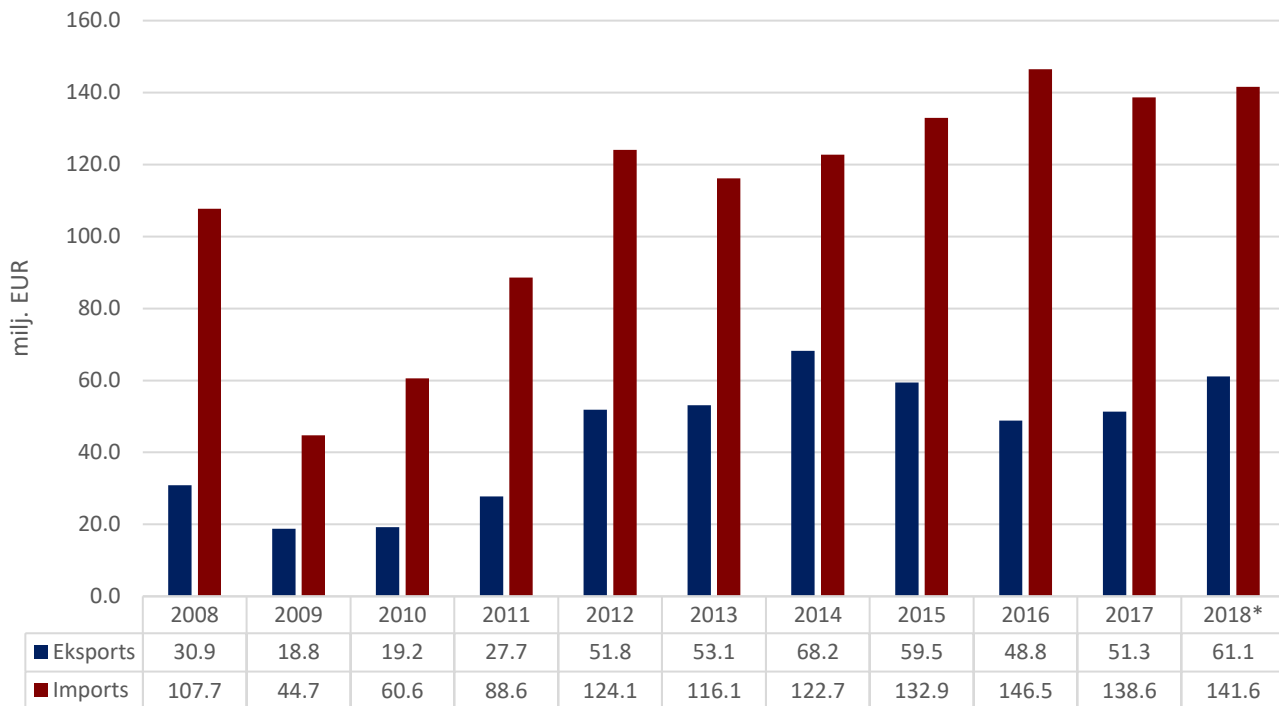
PREČU TIRDZNIECĪBA

PREČU EKSPORTA – IMPORTA DINAMIKA (MILJ. EUR)

Avots: Centrālā statistikas pārvalde

	2008	2009	2010	2011	2012	2013	2014	2015	2016	2017	2018*
Eksports	30.9	18.8	19.2	27.7	51.8	53.1	68.2	59.5	48.8	51.3	61.1
Pieaugums, %		-39	2	44	87	2	28	-13	-18	5	19
Imports	107.7	44.7	60.6	88.6	124.1	116.1	122.7	132.9	146.5	138.6	141.6
Pieaugums, %		-58	35	46	40	-6	6	8	10	-5	2
Saldo	-76.9	-25.9	-41.4	-60.9	-72.3	-63.0	-54.5	-73.5	-97.7	-87.3	-80.5

*provizorisks dati



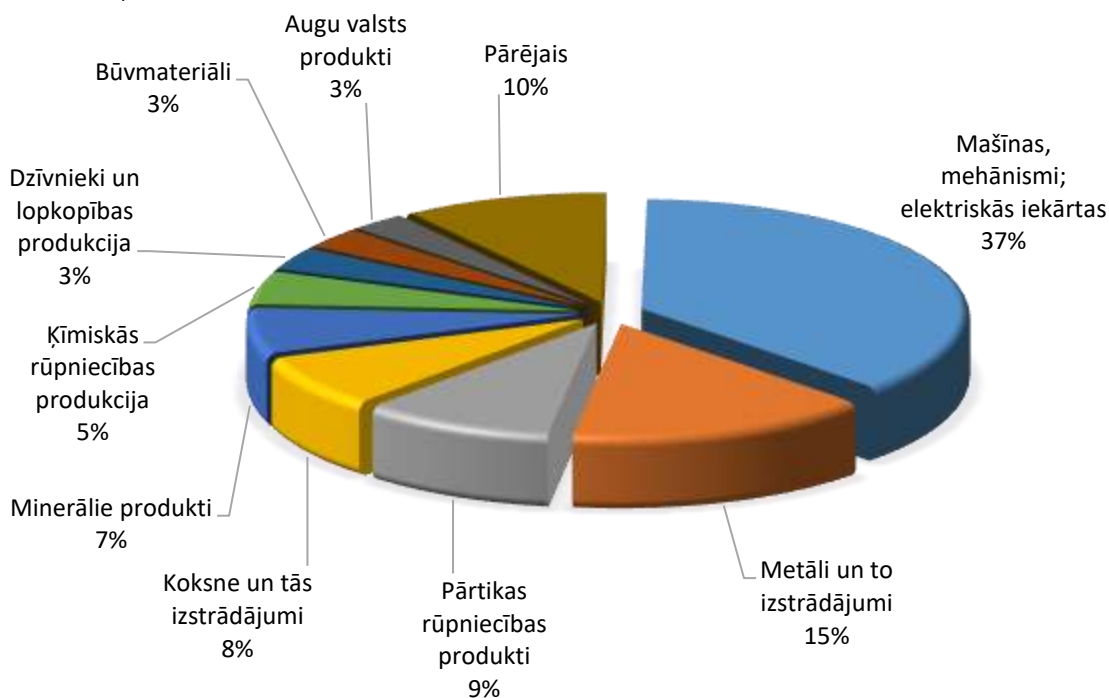
PREČU EKSPORTS SADALĪJUMĀ PA PREČU GRUPĀM (TŪKST. EUR)

Avots: Centrālā statistikas pārvalde

Preču grupa	2014	2015	2016	2017	2018*	Izmaiņas, %
Mašīnas, mehānismi; elektriskās iekārtas	14531	17434	15871	21569	22695	5
Metāli un to izstrādājumi	9153	12713	10663	6814	9119	34
Pārtikas rūpniecības produkti	2018	3982	3346	3198	5757	80
Koksne un tās izstrādājumi	4757	2515	1767	4173	4647	11
Minerālie produkti	4521	2040	4384	1936	4019	108
Ķīmiskās rūpniecības produkcija	4830	5008	2112	3355	2942	-12
Dzīvnieki un lopkopības produkcija	8899	909	989	1250	2068	65
Būvmateriāli	1457	1870	2149	2282	1869	-18
Augu valsts produkti	515	1600	1390	962	1719	79
Tekstilizstrādājumi	6462	5159	3213	2430	1651	-32
Plastmasas un gumijas izstrādājumi	1343	2315	985	315	1296	311
Dažādas rūpniecības preces	2385	1268	517	837	1267	51
Transportlīdzekļi	2073	921	832	809	1173	45
Optiskās ierīces un aparāti	3538	486	357	1054	703	-33
Papīra izstrādājumi	387	192	177	268	103	-62
Ādas izstrādājumi	61	21	75	4	50	1166
Apavi, galvassegas un citi priekšmeti	176	38	10	59	12	-79
Dārgakmeņi un dārgmetāli	1103	977	0	0	7	
Tauki un eļļas	1	0	0	9	2	-75
Mākslas un antikvārie priekšmeti	0	1	0	0	1	486
Ieroči un munīcija	14	8	7	4	0	-100
KOPĀ	68222	59457	48844	51329	61100	19

PREČU EKSPORTS SADALĪJUMĀ PA PREČU GRUPĀM 2018. GADĀ

Avots: Centrālā statistikas pārvalde



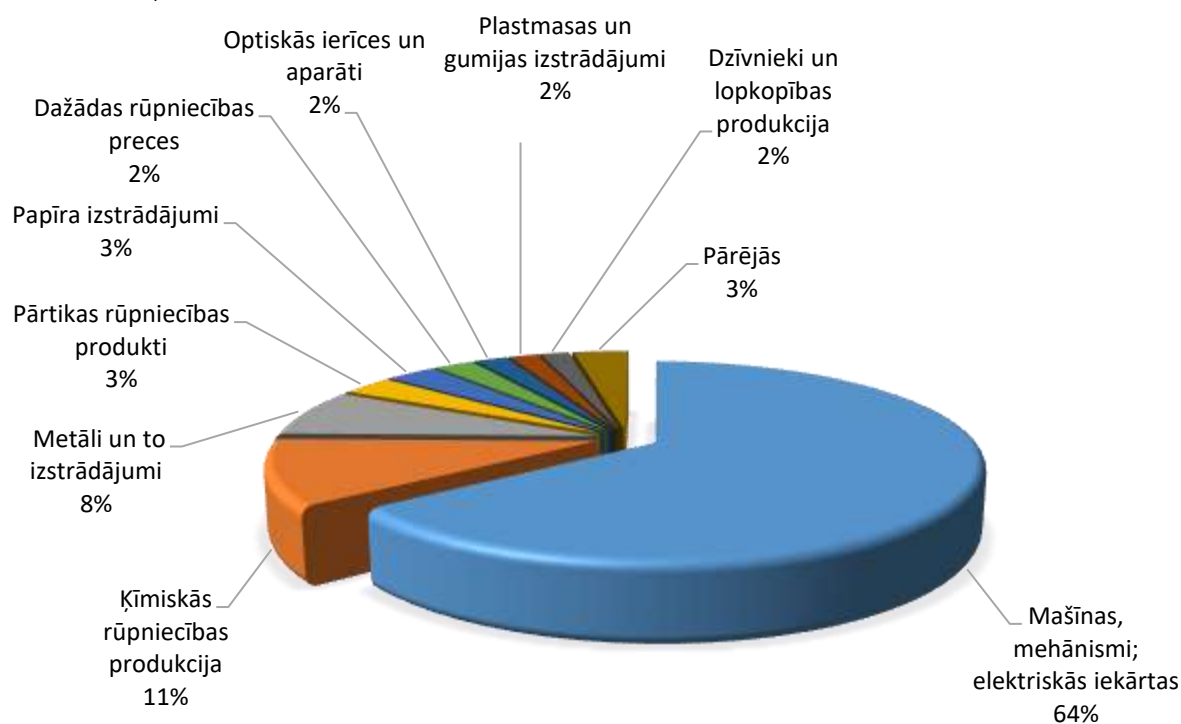
PREČU IMPORTS SADALĪJUMĀ PA PREČU GRUPĀM (TŪKST. EUR)

Avots: Centrālā statistikas pārvalde

Preču grupa	2014	2015	2016	2017	2018*	Izmaiņas, %
Mašīnas, mehānismi; elektriskās iekārtas	76331	94694	105434	94079	91183	-3
Ķīmiskās rūpniecības produkcija	9679	7207	7145	11896	15167	27
Metāli un to izstrādājumi	8857	7168	7449	8489	10792	27
Pārtikas rūpniecības produkti	4434	3638	3520	3949	4367	11
Papīra izstrādājumi	5200	5503	6133	5607	4289	-24
Dažādas rūpniecības preces	4680	3301	3636	2759	3343	21
Optiskās ierīces un aparāti	759	653	883	942	2808	198
Plastmasas un gumijas izstrādājumi	5587	4881	5745	5278	2466	-53
Dzīvnieki un lopkopības produkcija	416	467	115	313	2440	679
Koksne un tās izstrādājumi	305	173	848	1193	1826	53
Būvmateriāli	2668	2573	2403	2237	1153	-48
Transportlīdzekļi	2600	1595	1702	1021	874	-14
Tekstilizstrādājumi	241	606	840	324	330	2
Augu valsts produkti	494	308	405	249	184	-26
Minerālie produkti	388	135	115	168	182	8
Ādas izstrādājumi	59	18	134	113	118	4
Apavi, galvassegas un citi priekšmeti	5	18	10	15	69	354
Tauki un eļļas	0	0	4	12	12	-1
Dārgakmeņi un dārgmetāli	14	0	0	0	0	
KOPĀ	122718	132937	146520	138645	141601	2

PREČU IMPORTS SADALĪJUMĀ PA PREČU GRUPĀM 2018. GADĀ

Avots: Centrālā statistikas pārvalde

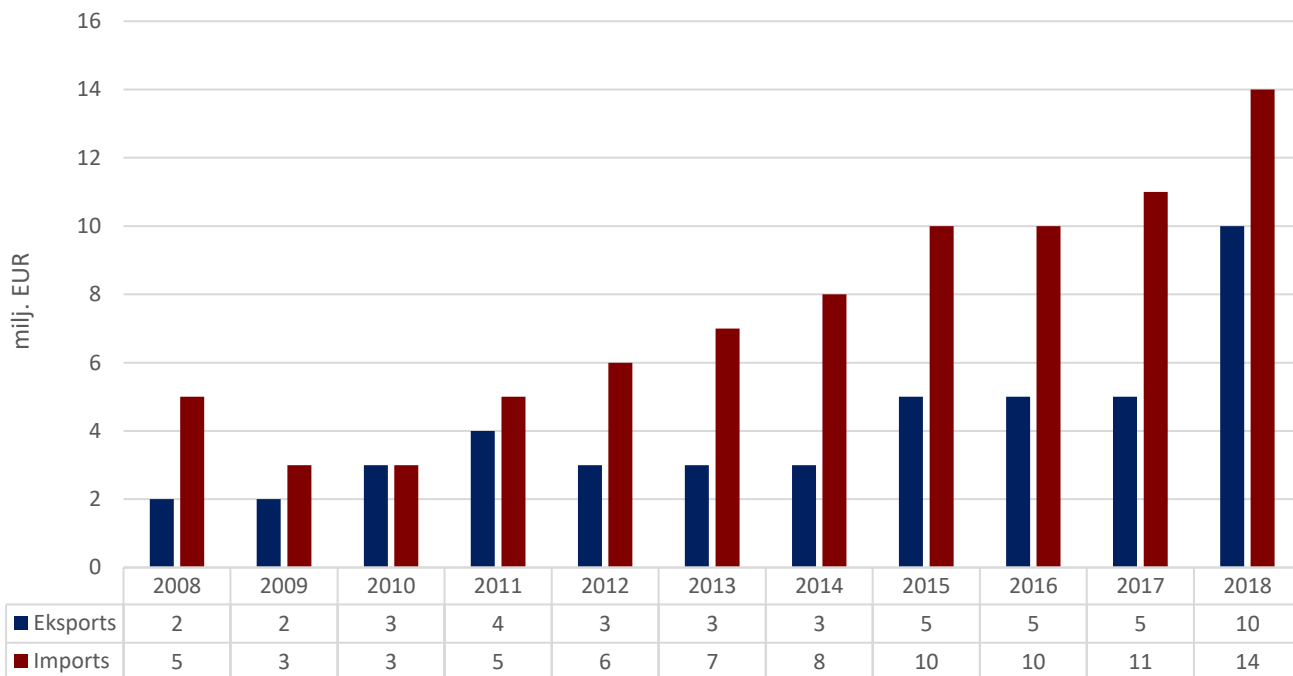


PAKALPOJUMU TIRDZNIECĪBA

PAKALPOJUMU EKSPORTA – IMPORTA DINAMIKA (MIJ. EUR)

Avots: Latvijas Banka

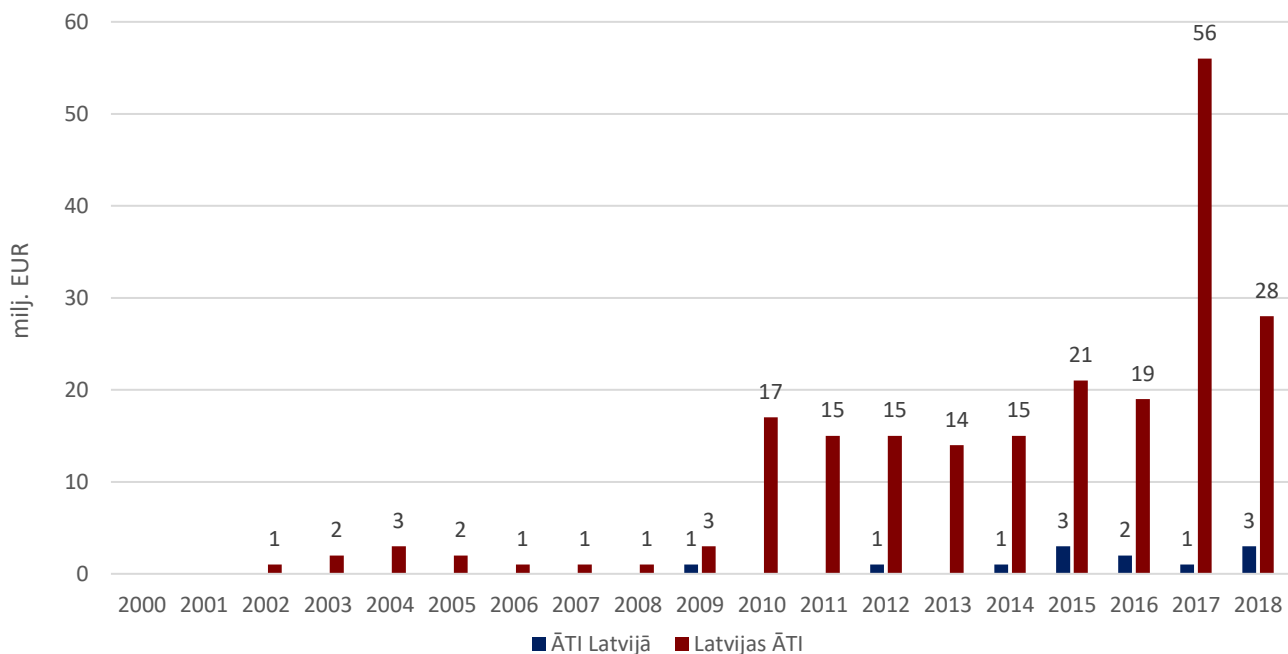
	2008	2009	2010	2011	2012	2013	2014	2015	2016	2017	2018
Eksports	2	2	3	4	3	3	3	5	5	5	10
Pieaugums, %		0	50	33	-25	0	0	67	0	0	100
Imports	5	3	3	5	6	7	8	10	10	11	14
Pieaugums, %		-40	0	67	20	17	14	25	0	10	27
Saldo	-3	-1	0	-1	-3	-4	-5	-5	-5	-6	-4



INVESTĪCIJAS

SLOVĀKIJAS UN LATVIJAS UZKRĀTĀS TIEŠĀS INVESTĪCIJAS (MILJ. EUR)

Avots: Latvijas Banka



SLOVĀKIJAS UZKRĀTĀS TIEŠĀS INVESTĪCIJAS LATVIJAS UZŅĒMUMU PAMATKAPITĀLĀ (MILJ. EUR)

Avots: Lursoft (Dati aktualizēti 03.2019.)

