

Latvijas ekonomiskā sadarbība ar Krieviju

KOPSAVILKUMS PAR ĀRĒJO TIRDZniecĪBU UN INVESTĪCIJĀM

Latvija / Valsts		2017 milj. EUR	2018 milj. EUR	IZMAIŅAS, %	ĪPATSVARŠ, %	Vieta
Kopējais	Eksports	1505.2	1577.5	5	8.9	3
	Imports	1228.6	1475.3	20	8.0	4
	Apgrozījums	2733.7	3052.8	12	8.5	4
	Saldo	276.6	102.2	-63		
Preces	Eksports	1048.2	1128.5	8	9.1	3
	Imports	1060.6	1263.3	19	8.2	4
Pakalpojumi*	Eksports	457	449	-2	8.5	2
	Imports	168	212	26	7.3	3
Ārvalstu tiešās investīcijas*	ĀTI Latvijā	1538	1684	9	11.1	2
	Latvijas uzņēmumu pamatkapitālā	696.7	684.9	5894 uzņēmumi		2
	Latvijas ĀTI	103	86	-17	4.9	7

- **2018. gadā** Latvijas kopējais **preču un pakalpojumu tirdzniecības apgrozījums** ar Krieviju bija **3,1 mljrd. EUR**, kas ierindoja Krieviju 4.vietā Latvijas ārējās tirdzniecības partneru starpā. **Kopējais preču un pakalpojumu eksports** uz Krieviju bija **1,6 mljrd. EUR**, kas veido 8,9% no Latvijas kopējā eksporta, savukārt **preču un pakalpojumu imports** – **1,5 mljrd. EUR**, kas veido 8,0% no Latvijas importa. Salīdzinājumā ar 2017. gadu eksports ir pieaudzis par 5%, bet imports ir audzis par 20%. 2018. gadā Krievija bija Latvijas **3. nozīmīgākais eksporta** un **4. nozīmīgākais importa** partneris. **Tirdzniecības bilance** ar Krieviju bija **pozitīva (102,2 milj. EUR)**.
- **2018. gadā** Latvijas **preču eksports** uz Krieviju bija **1,1 mljrd. EUR**, kas ir par 8% vairāk nekā 2017. gadā, bet **imports no Krievijas** – **1,3 mljrd. EUR**, pieaugot par 19% salīdzinājumā ar iepriekšējo gadu.
- **2018. gadā** Latvijas **pakalpojumu eksports** uz Krieviju bija **449 milj. EUR**, krītot par 2%, bet **pakalpojumu imports** – **212 milj. EUR**, kas pieauga par 26% salīdzinājumā ar 2017. gadu.
- **2018. gada beigās** Krievijas uzkrātās tiešās investīcijas Latvijā bija **1,7 miljardi EUR**. Savukārt Latvijas uzkrātās tiešās investīcijas Krievijā bija **86 milj. EUR**.
- **2018. gada beigās** pēc investīcijām Latvijā reģistrēto uzņēmumu pamatkapitālā Krievija ierindojās 2. vietā ar kopējo investīciju apjomu **684,9 milj. EUR** un **5894 uzņēmumiem**.

* Sākot ar 2017. gada 13. jūliju, ārējā parāda, maksājumu bilances, starptautisko investīciju bilances, starptautiskās pakalpojumu tirdzniecības, tiešo investīciju un starptautisko rezervju matricas dati publicēti veselos miljonos eiro.

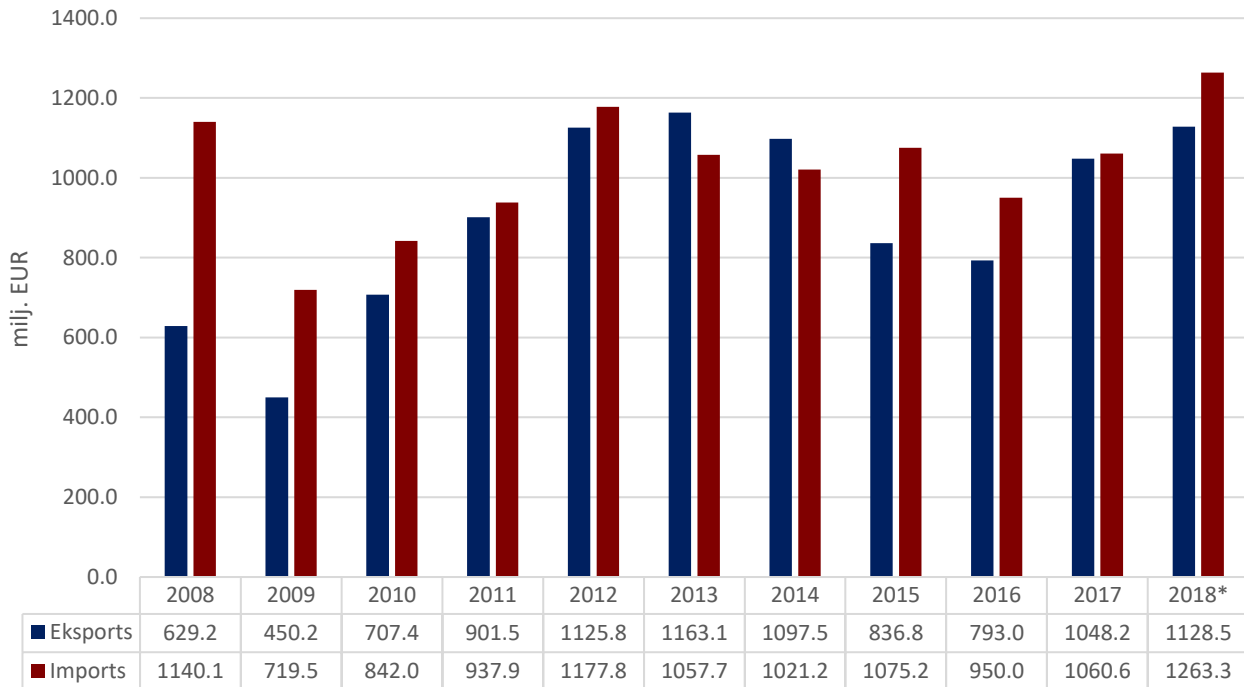
PREČU TIRDZNIECĪBA

PREČU EKSPORTA – IMPORTA DINAMIKA (MILJ. EUR)

Avots: Centrālā statistikas pārvalde

	2009	2010	2011	2012	2013	2014	2015	2016	2017	2018*
Eksports	450.2	707.4	901.5	1125.8	1163.1	1097.5	836.8	793.0	1048.2	1128.5
Pieaugums, %		57	27	25	3	-6	-24	-5	32	8
Imports	719.5	842.0	937.9	1177.8	1057.7	1021.2	1075.2	950.0	1060.6	1263.3
Pieaugums, %		17	11	26	-10	-3	5	-12	12	19
Saldo	-269.4	-134.7	-36.4	-52.0	105.4	76.3	-238.4	-157.1	-12.4	-134.8

*provizorisks dati



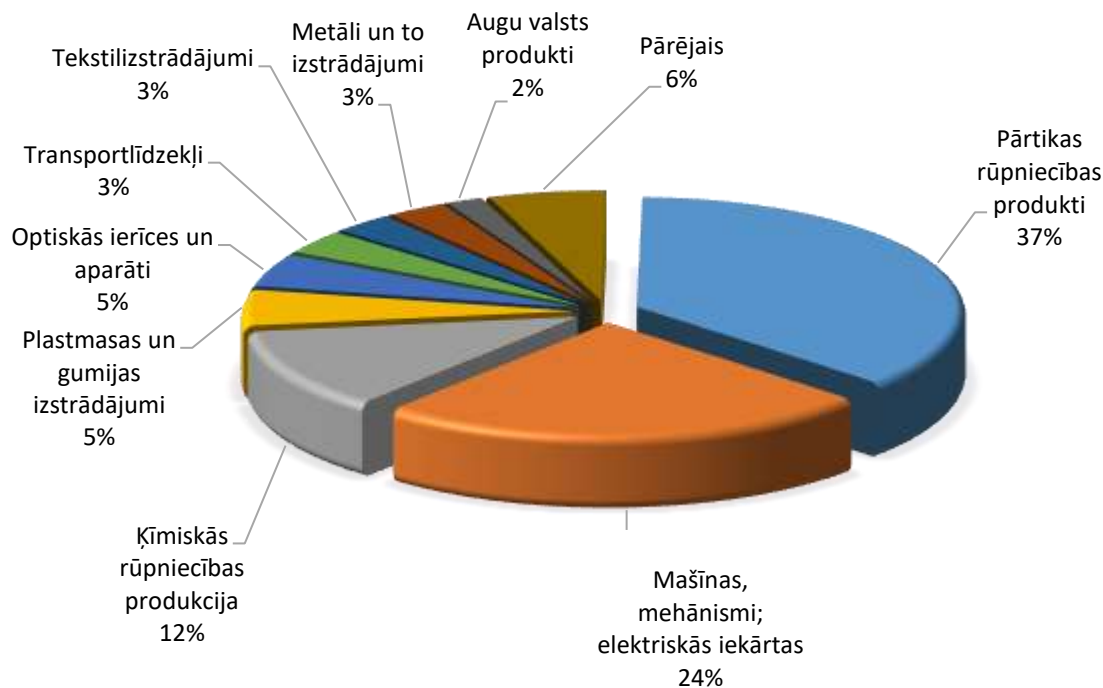
PREČU EKSPORTS SADALĪJUMĀ PA PREČU GRUPĀM (TŪKST. EUR)

Avots: Centrālā statistikas pārvalde

Preču grupa	2014	2015	2016	2017	2018*	Izmaiņas, %
Pārtikas rūpniecības produkti	453576	279968	256075	409740	412751	1
Mašīnas, mehānismi; elektriskās iekārtas	181237	204025	181517	243824	274545	13
Ķīmiskās rūpniecības produkcija	103472	82058	109242	130517	132262	1
Plastmasas un gumijas izstrādājumi	60560	53816	50583	55634	58739	6
Optiskās ierīces un aparāti	15476	36350	29885	17694	54791	210
Transportlīdzekļi	29451	19330	27452	36197	39614	9
Tekstilizstrādājumi	31202	19329	25584	35702	34715	-3
Metāli un to izstrādājumi	24394	20258	23894	27971	33531	20
Augu valsts produkti	25397	29519	22635	25602	21056	-18
Papīra izstrādājumi	28752	22573	17775	20658	19599	-5
Dažādas rūpniecības preces	19072	12156	16784	14492	17127	18
Būvmateriāli	17775	11890	11297	11227	11496	2
Dārgakmeņi un dārgmetāli	7429	9094	7335	6526	6469	-1
Koksne un tās izstrādājumi	34146	11291	3857	3838	4411	15
Tauki un eļļas	456	337	162	795	1944	144
Minerālie produkti	24659	17759	1929	2085	1774	-15
Apavi, galvassegas un citi priekšmeti	4207	1552	2067	1867	1664	-11
Ādas izstrādājumi	3881	2307	3268	2669	1273	-52
Mākslas un antikvārie priekšmeti	447	179	782	418	418	0
Dzīvnieki un lopkopības produkcija	30642	435	349	323	252	-22
Ieroči un munīcija	138	143	153	58	55	-5
Pārējās preces	1159	2391	337	335	43	-87
KOPĀ	1097525	836762	792962	1048172	1128530	8

PREČU EKSPORTS SADALĪJUMĀ PA PREČU GRUPĀM 2018. GADĀ

Avots: Centrālā statistikas pārvalde



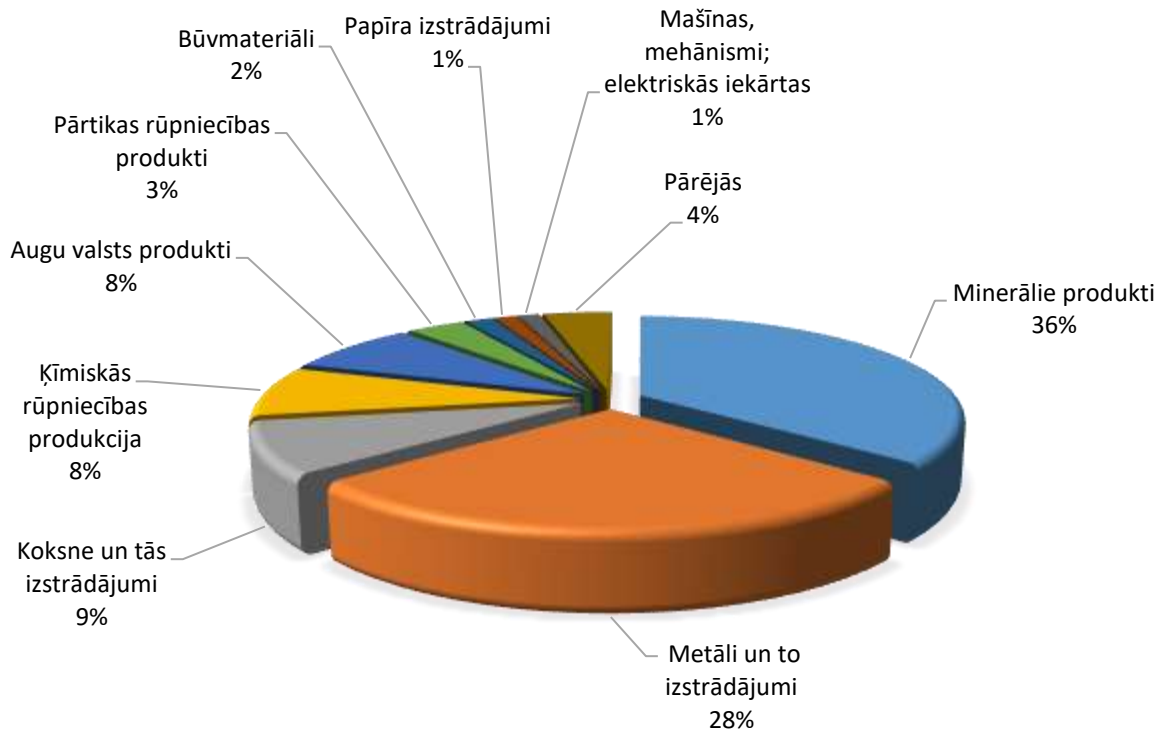
PREČU IMPORTS SADALĪJUMĀ PA PREČU GRUPĀM (TŪKST. EUR)

Avots: Centrālā statistikas pārvalde

Preču grupa	2014	2015	2016	2017	2018*	Izmaiņas, %
Minerālie produkti	513101	484757	382672	456112	453606	-1
Metāli un to izstrādājumi	188436	226439	205886	232294	348012	50
Koksne un tās izstrādājumi	42281	62458	79640	89617	107209	20
Ķīmiskās rūpniecības produkcija	94699	117784	100294	113635	103220	-9
Augu valsts produkti	11619	18897	33910	21194	102046	381
Pārtikas rūpniecības produkti	41260	29417	33908	34758	42909	23
Būvmateriāli	10703	11045	13743	17047	21038	23
Papīra izstrādājumi	15491	15364	15230	14210	16869	19
Mašīnas, mehānismi; elektriskās iekārtas	14423	35054	32459	27313	16236	-41
Plastmasas un gumijas izstrādājumi	11728	15335	11618	14366	13718	-5
Transportlīdzekļi	28050	15580	10785	6998	8447	21
Tauki un eļļas	28828	22293	10328	12809	8024	-37
Dārgakmeņi un dārgmetāli	8650	11090	8634	8226	7795	-5
Dažādas rūpniecības preces	2616	2962	5043	4415	5082	15
Tekstilizstrādājumi	5024	3195	3407	4665	4394	-6
Optiskās ierīces un aparāti	3745	3128	1977	1957	3546	81
Dzīvnieki un lopkopības produkcija	75	153	59	315	526	67
Apavi, galvassegas un citi priekšmeti	383	218	288	299	309	3
Ādas izstrādājumi	55	24	42	178	195	9
Ieroči un munīcija	14	0	116	116	114	-2
Mākslas un antikvārie priekšmeti	2	13	10	47	15	-69
KOPĀ	1021184	1075205	950050	1060570	1263309	19

PREČU IMPORTS SADALĪJUMĀ PA PREČU GRUPĀM 2018. GADĀ

Avots: Centrālā statistikas pārvalde

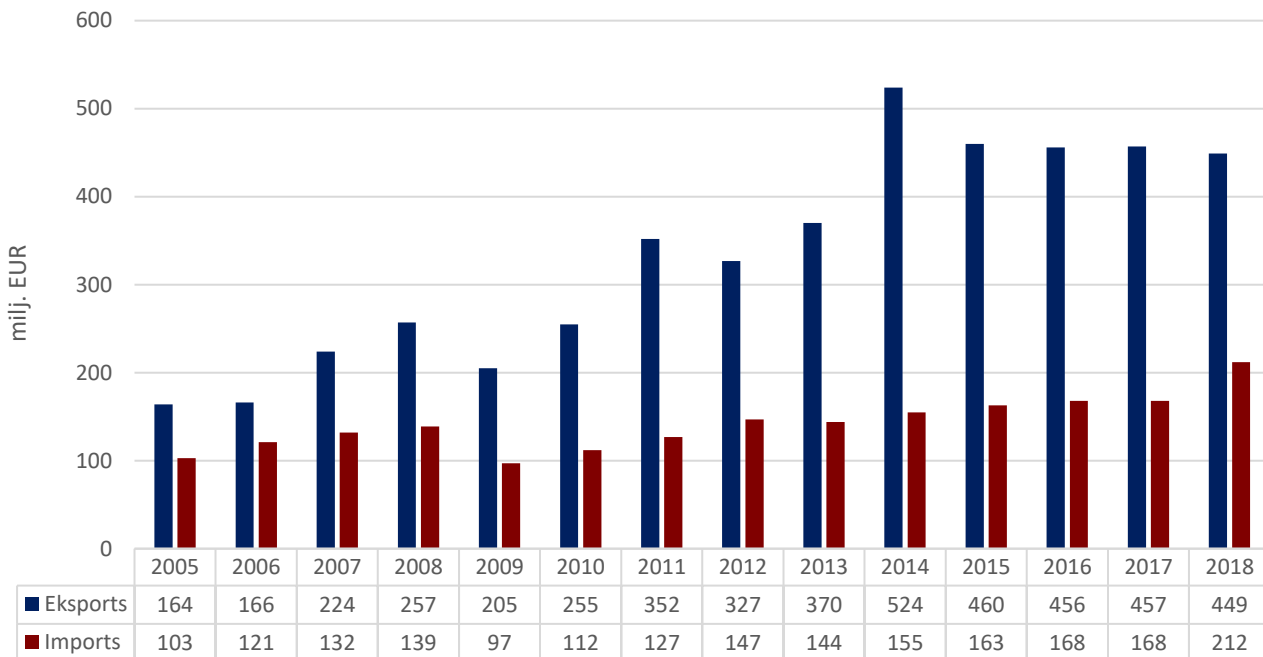


PAKALPOJUMU TIRDZNIECĪBA

PAKALPOJUMU EKSPORTA – IMPORTA DINAMIKA (MILJ. EUR)

Avots: Latvijas Banka

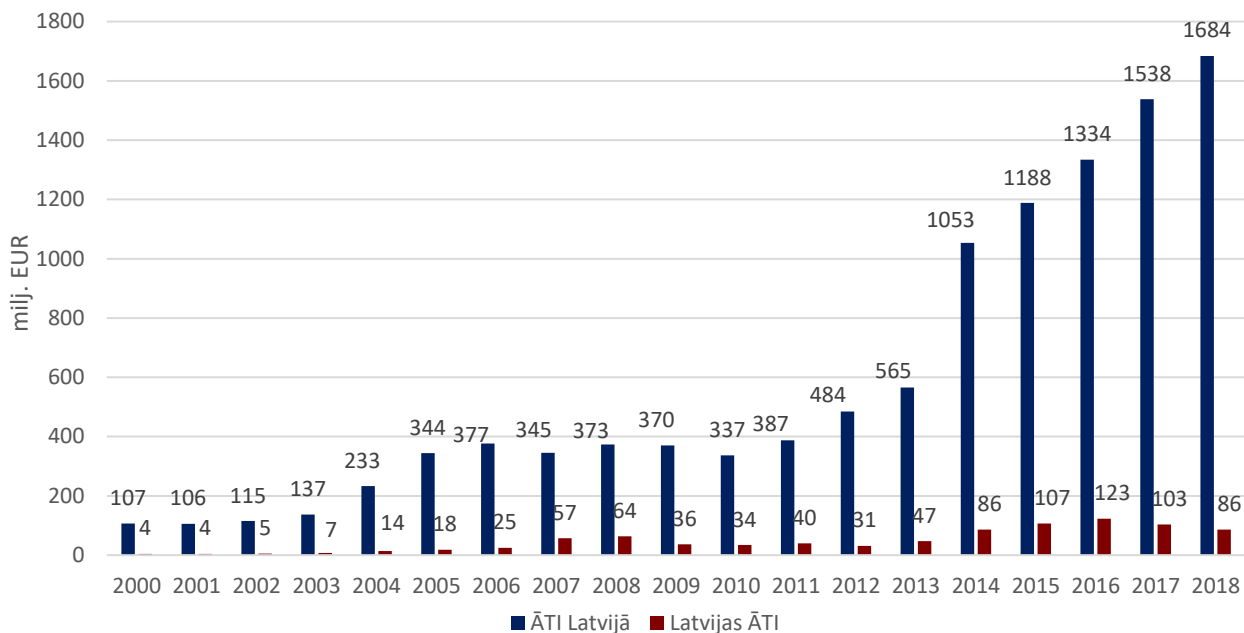
	2008	2009	2010	2011	2012	2013	2014	2015	2016	2017	2018
Eksports	257	205	255	352	327	370	524	460	456	457	449
Pieaugums, %		-20	24	38	-7	13	42	-12	-1	0	-2
Imports	139	97	112	127	147	144	155	163	168	168	212
Pieaugums, %		-30	15	13	16	-2	8	5	3	0	26
Saldo	118	108	143	225	180	226	369	297	288	289	237



INVESTĪCIJAS

KRIEVIJAS – LATVIJAS UZKRĀTĀS TIEŠĀS INVESTĪCIJAS PA GADIEM (MILJ. EUR)

Avots: Latvijas Banka



KRIEVIJAS UZKRĀTĀS TIEŠĀS INVESTĪCIJAS LATVIJAS UZŅĒMUMU PAMATKAPITĀLĀ (MILJ. EUR)

Avots: Lursoft (Dati aktualizēti 03.2019.)

