

Latvijas ekonomiskā sadarbība ar Japānu

KOPSAVILKUMS PAR ĀRĒJO TIRDZniecību UN INVESTĪCIJĀM

Latvija / Valsts		2017 milj. EUR	2018 milj. EUR	IZMAINĀS, %	ĪPATSVARS, %	Vieta
Kopējais	Eksports	55.5	54.2	-2	0.3	35
	Imports	25.3	31.6	25	0.2	37
	Apgrozījums	80.8	85.8	6	0.2	38
	Saldo	30.2	22.5	-26		
Preces	Eksports	50.5	50.2	-1	0.4	31
	Imports	22.3	25.6	15	0.2	35
Pakalpojumi*	Eksports	5	4	-20	0.1	53
	Imports	3	6	100	0.2	49
Ārvalstu tiešās investīcijas*	ĀTI Latvijā	0	0		0.0	89
	Latvijas uzņēmumu pamatkapitālā	0.8	1.0	11 uzņēmumi		55
	Latvijas ĀTI	0	0		0.0	58

- **2018. gadā** Latvijas kopējais **preču un pakalpojumu tirdzniecības apgrozījums** ar Japānu bija **85,8 milj. EUR**, kas ierindoja Japānu 38. vietā Latvijas ārējās tirdzniecības partneru starpā. **Kopējais preču un pakalpojumu eksports** uz Japānu bija **54,2 milj. EUR**, kas veido 0,3% no Latvijas kopējā eksporta, savukārt **preču un pakalpojumu imports** – **31,6 milj. EUR**, kas veido 0,2% no Latvijas importa. Salīdzinājumā ar 2017. gadu eksports ir samazinājies par 2%, bet imports ir audzis par 25%. 2018. gadā Japāna bija Latvijas **35. nozīmīgākais eksporta** un **37. nozīmīgākais importa** partneris. **Tirdzniecības balance** ar Japānu bija **pozitīva (22,5 milj. EUR)**.
- **2018. gadā** Latvijas **preču eksports** uz Japānu bija **50,2 milj. EUR**, kas ir par 1% mazāk nekā 2017. gadā, bet **imports no Japānas** – **25,6 milj. EUR**, palielinoties par 15% salīdzinājumā ar iepriekšējo gadu.
- **2018. gadā** Latvijas **pakalpojumu eksports** uz Japānu bija **4 milj. EUR**, samazinoties par 20%, bet **pakalpojumu imports** – **6 milj. EUR**, pieaugot par 100% salīdzinājumā ar 2017. gadu.
- **2018. gada beigās** Japānas uzkrātās tiešās investīcijas Latvijā un Latvijas uzkrātās investīcijas Japānā netika reģistrētas, vai arī investīciju apjoms bija mazāks par 1 milj. EUR.
- **2018. gada beigās** pēc investīcijām Latvijā reģistrēto uzņēmumu pamatkapitālā Japāna ierindojas **55. vietā** ar kopējo investīciju apjomu **1 milj. EUR** un **11 uzņēmumiem**.

* Sākot ar 2017. gada 13. jūliju, ārējā parāda, maksājumu bilances, starptautisko investīciju bilances, starptautiskās pakalpojumu tirdzniecības, tiešo investīciju un starptautisko rezervju matricas dati publicēti veselos miljonos eiro.

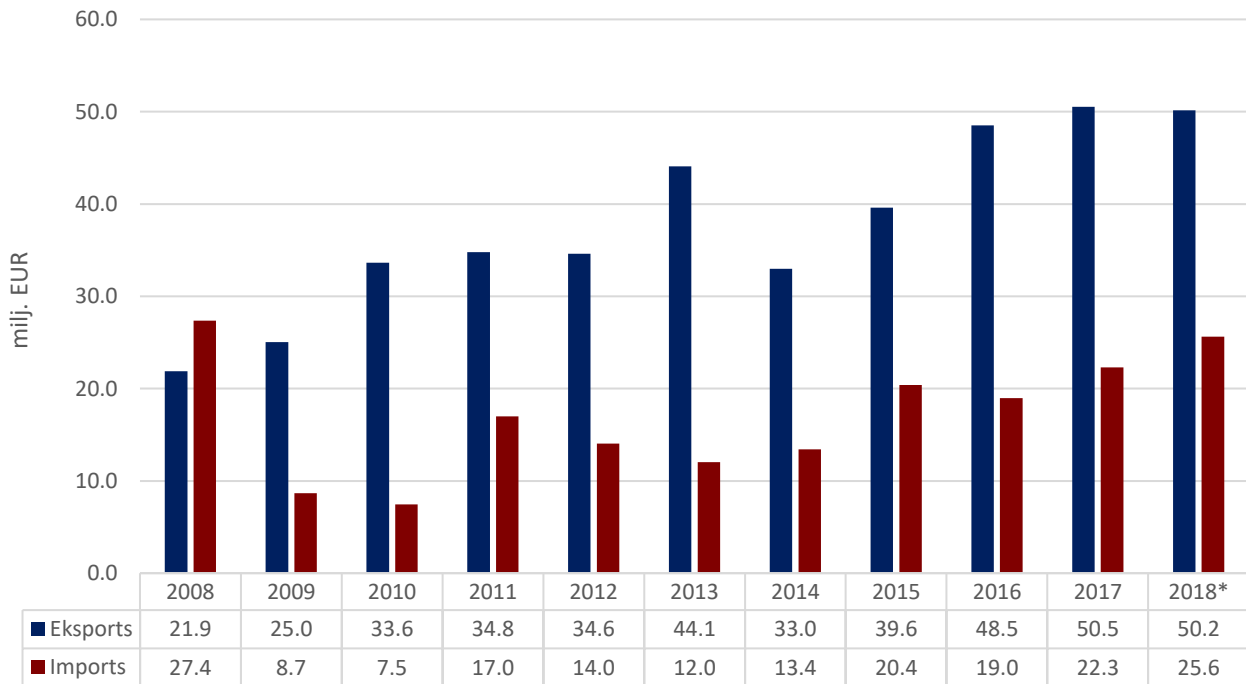
PREČU TIRDZNIECĪBA

PREČU EKSPORTA – IMPORTA DINAMIKA (MILJ. EUR)

Avots: Centrālā statistikas pārvalde

	2008	2009	2010	2011	2012	2013	2014	2015	2016	2017	2018*
Eksports	21.9	25.0	33.6	34.8	34.6	44.1	33.0	39.6	48.5	50.5	50.2
Pieaugums, %		14	34	3	-1	27	-25	20	23	4	-1
Imports	27.4	8.7	7.5	17.0	14.0	12.0	13.4	20.4	19.0	22.3	25.6
Pieaugums, %		-68	-14	127	-17	-14	11	52	-7	17	15
Saldo	-5.5	16.4	26.2	17.8	20.6	32.0	19.6	19.2	29.5	28.2	24.5

*provizorisks dati



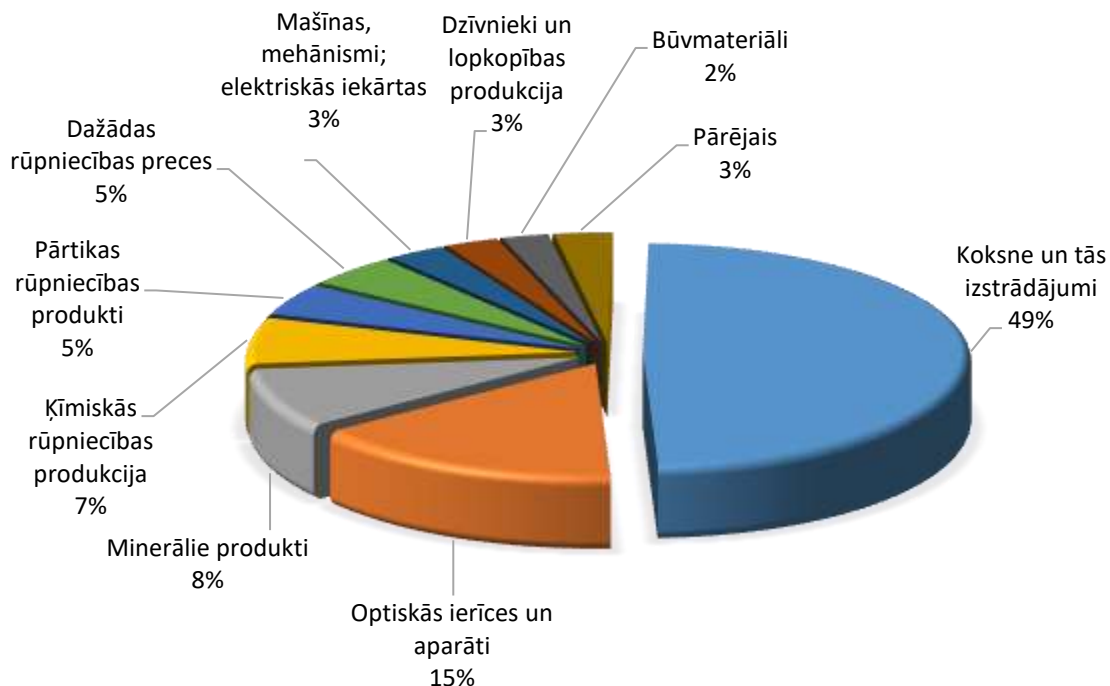
PREČU EKSPORTS SADALĪJUMĀ PA PREČU GRUPĀM (TŪKST. EUR)

Avots: Centrālā statistikas pārvalde

Preču grupa	2013	2014	2015	2016	2017	2018*	Izmaiņas, %
Koksne un tās izstrādājumi	32677	20706	24220	29645	26454	24574	-7
Optiskās ierīces un aparāti	218	365	290	4456	7149	7753	8
Minerālie produkti	2706	2885	3178	3639	4115	4322	5
Ķīmiskās rūpniecības produkcija	2084	1409	2137	2030	2389	3356	40
Pārtikas rūpniecības produkti	698	873	1410	1897	2587	2338	-10
Dažādas rūpniecības preces	1239	2114	2086	1663	2001	2318	16
Mašīnas, mehānismi; elektriskās iekārtas	678	933	1064	1345	2226	1484	-33
Dzīvnieki un lopkopības produkcija	556	280	382	590	564	1358	141
Būvmateriāli	674	1056	962	1468	1610	1191	-26
Augu valsts produkti	777	1093	2761	766	669	665	-1
Tekstilizstrādājumi	1019	569	438	534	428	347	-19
Transportlīdzekļi	282	361	376	257	175	265	51
Plastmasas un gumijas izstrādājumi	420	208	176	146	44	77	76
Dārgakmeņi un dārgmetāli	5	0	0	0	49	71	46
Metāli un to izstrādājumi	6	104	94	44	37	14	-63
Papīra izstrādājumi	7	5	6	21	13	13	-3
Ieroči un munīcija	16	18	7	23	10	9	-13
Ādas izstrādājumi	5	10	2	0	5	7	40
Apavi, galvassegas un citi priekšmeti	25	0	0	3	0	1	103
Pārējās preces	0	0	3	0	0	0	
KOPĀ	44091	32989	39592	48524	50526	50161	-1

PREČU EKSPORTS SADALĪJUMĀ PA PREČU GRUPĀM 2018. GADĀ

Avots: Centrālā statistikas pārvalde



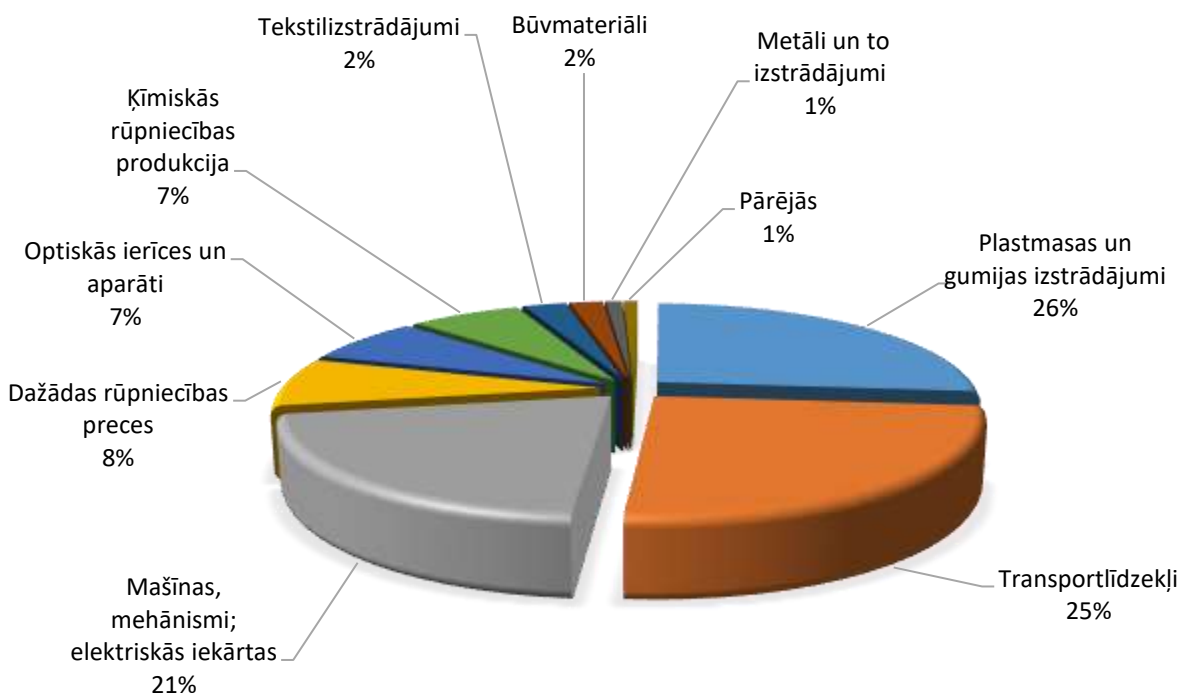
PREČU IMPORTS SADALĪJUMĀ PA PREČU GRUPĀM (TŪKST. EUR)

Avots: Centrālā statistikas pārvalde

Preču grupa	2013	2014	2015	2016	2017	2018*	Izmaiņas, %
Plastmasas un gumijas izstrādājumi	3196	3767	4099	3776	5957	6724	13
Transportlīdzekļi	4652	3662	3957	6638	6539	6386	-2
Mašīnas, mehānismi; elektriskās iekārtas	2263	3018	7786	2660	4067	5307	30
Dažādas rūpniecības preces	408	683	1188	1571	1406	2025	44
Optiskās ierīces un aparāti	445	347	1153	457	436	1857	326
Ķīmiskās rūpniecības produkcija	136	572	449	1751	1868	1702	-9
Tekstilizstrādājumi	689	1031	723	855	1048	658	-37
Būvmateriāli	87	140	830	929	401	511	27
Metāli un to izstrādājumi	27	61	71	57	315	260	-18
Pārtikas rūpniecības produkti	134	91	119	148	204	156	-23
Papīra izstrādājumi	4	42	5	20	16	30	84
Minerālie produkti	0	0	0	4	12	7	-45
Dārgakmeņi un dārgmetāli	0	0	0	1	0	5	
Augu valsts produkti	0	0	1	84	5	4	-20
Apavi, galvassegas un citi priekšmeti	0	4	0	0	2	3	64
Mākslas un antikvārie priekšmeti	0	0	0	20	0	2	
Ādas izstrādājumi	1	0	6	1	3	2	-34
Koksne un tās izstrādājumi	1	1	16	1	0	1	108
KOPĀ	12044	13418	20405	18974	22282	25640	15

PREČU IMPORTS SADALĪJUMĀ PA PREČU GRUPĀM 2018. GADĀ

Avots: Centrālā statistikas pārvalde

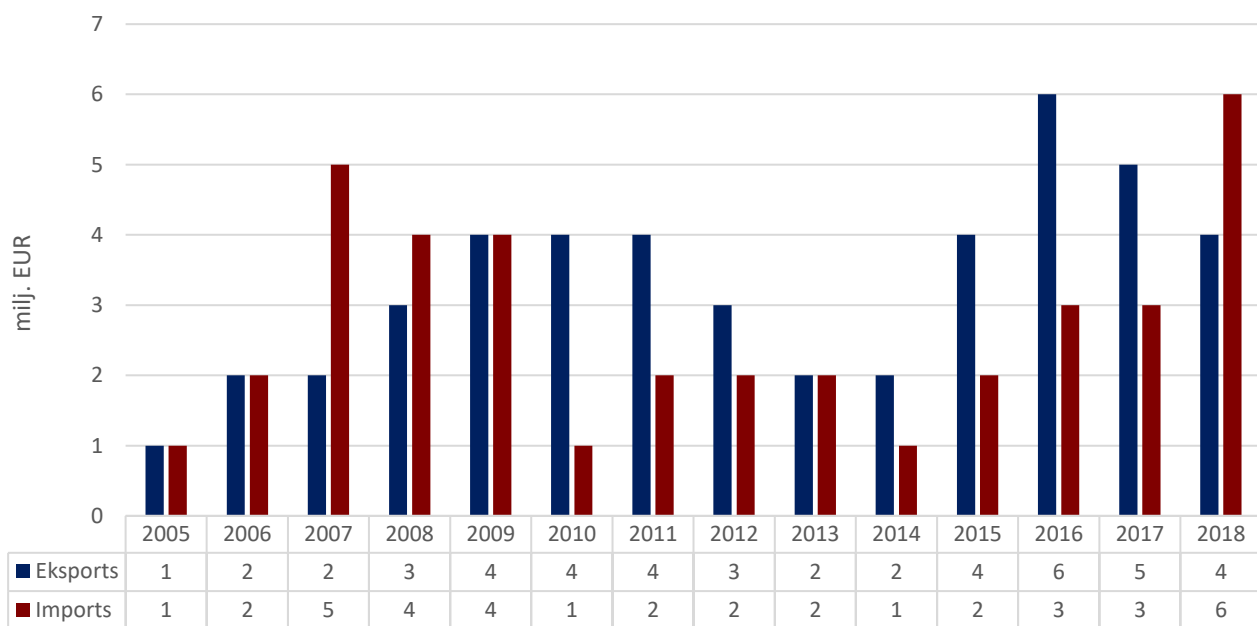


PAKALPOJUMU TIRDZNIECĪBA

PAKALPOJUMU EKSPORTA – IMPORTA DINAMIKA (MILJ. EUR)

Avots: Latvijas Banka

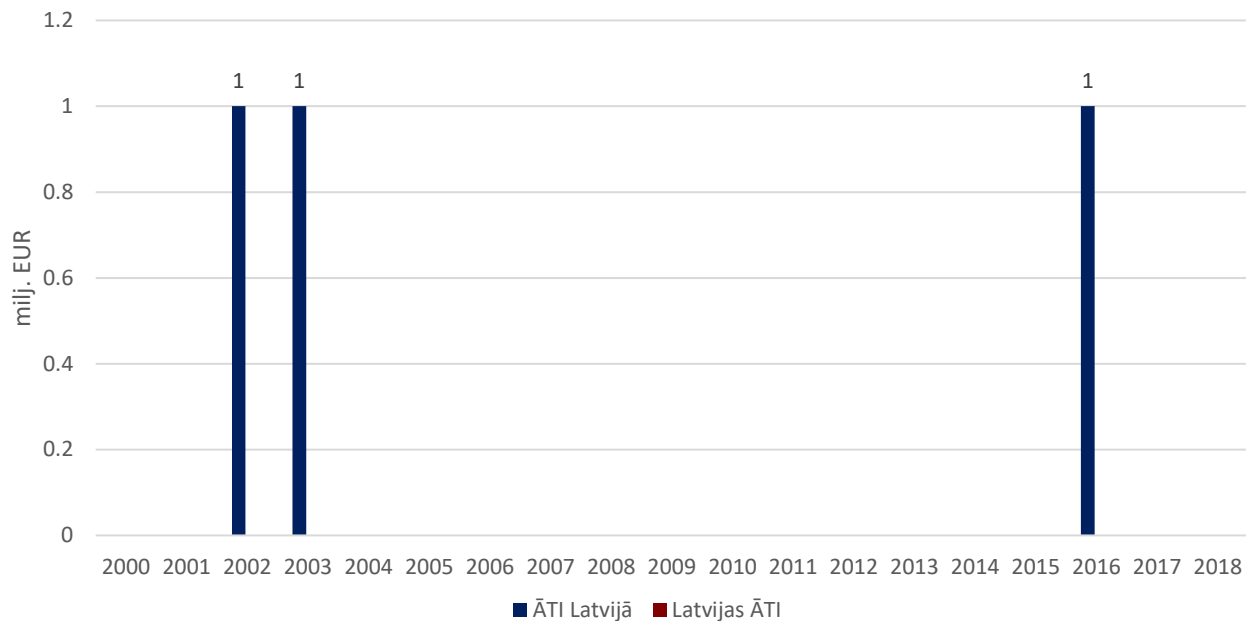
	2008	2009	2010	2011	2012	2013	2014	2015	2016	2017	2018
Eksports	3	4	4	4	3	2	2	4	6	5	4
Pieaugums, %		33	0	0	-25	-33	0	100	50	-17	-20
Imports	4	4	1	2	2	2	1	2	3	3	6
Pieaugums, %		0	-75	100	0	0	-50	100	50	0	100
Saldo	-1	0	3	2	1	0	1	2	3	2	-2



INVESTĪCIJAS

JAPĀNAS UN LATVIJAS UZKRĀTĀS TIEŠĀS INVESTĪCIJAS (MILJ. EUR)

Avots: Latvijas Banka



JAPĀNAS UZKRĀTĀS TIEŠĀS INVESTĪCIJAS LATVIJAS UZŅĒMUMU PAMATKAPITĀLĀ (MILJ. EUR)

Avots: Lursoft (Dati aktualizēti 03.2019.)

