

# Latvijas ekonomiskā sadarbība ar Izraēlu

## KOPSAVILKUMS PAR ĀRĒJO TIRDZniecību UN INVESTĪCIJĀM

Latvija / Valsts		2017 milj. EUR	2018 milj. EUR	IZMAINĀS, %	ĪPATSVARŠ, %	Vieta
Kopējais	Eksports	57.6	49.6	-14	0.3	36
	Imports	22.9	22.0	-4	0.1	44
	Apgrozījums	80.6	71.6	-11	0.2	41
	Saldo	34.7	27.5	-21		
Preces	Eksports	34.6	33.6	-3	0.3	37
	Imports	12.9	12.0	-7	0.1	43
Pakalpojumi*	Eksports	23	16	-30	0.3	31
	Imports	10	10	0	0.3	40
Ārvalstu tiešās investīcijas*	ĀTI Latvijā	31	55	77	0.4	26
	Latvijas uzņēmumu pamatkapitālā	11.0	14.4	310 uzņēmumi		28
	Latvijas ĀTI	2	3	50	0.2	35

- **2018. gadā** Latvijas kopējais **preču un pakalpojumu tirdzniecības apgrozījums** ar Izraēlu bija **71,6 milj. EUR**, kas ierindoja Izraēlu 41. vietā Latvijas ārējās tirdzniecības partneru starpā. **Kopējais preču un pakalpojumu eksports** uz Izraēlu bija **49,6 milj. EUR**, kas veido 0,3% no Latvijas kopējā eksporta, savukārt **preču un pakalpojumu imports** – **22 milj. EUR**, kas veido 0,1% no Latvijas importa. Salīdzinājumā ar 2017. gadu eksports ir krities par 14% un imports – par 4%. 2018. gadā Izraēla bija Latvijas **36. nozīmīgākais eksporta** un **44. nozīmīgākais importa** partneris. **Tirdzniecības bilance** ar Izraēlu bija **pozitīva (27,5 milj. EUR)**.
- **2018. gadā** Latvijas **preču eksports** uz Izraēlu bija **33,6 milj. EUR**, kas ir par 3% mazāk nekā 2017. gadā, bet **imports no Izraēlas** – **12 milj. EUR**, krītot par 7% salīdzinājumā ar iepriekšējo gadu.
- **2018. gadā** Latvijas **pakalpojumu eksports** uz Izraēlu bija **16 milj. EUR**, samazinoties par 30%, bet **pakalpojumu imports** – **10 milj. EUR**, kas nemainījās salīdzinājumā ar 2017. gadu.
- **2018. gada beigās** Izraēlas uzkrātās tiešās investīcijas Latvijā bija **55 milj. EUR**. Latvijas uzkrātās tiešās investīcijas Izraēlā bija **3 milj. EUR**.
- **2018. gada beigās** pēc investīcijām Latvijā reģistrēto uzņēmumu pamatkapitālā Izraēla ierindojas **28. vietā** ar kopējo investīciju apjomu **14,4 milj. EUR** un **310 aktīviem uzņēmumiem**.

\* Sākot ar 2017. gada 13. jūliju, ārējā parāda, maksājumu bilances, starptautisko investīciju bilances, starptautiskās pakalpojumu tirdzniecības, tiešo investīciju un starptautisko rezervju matricas dati publicēti veselos miljonos eiro.

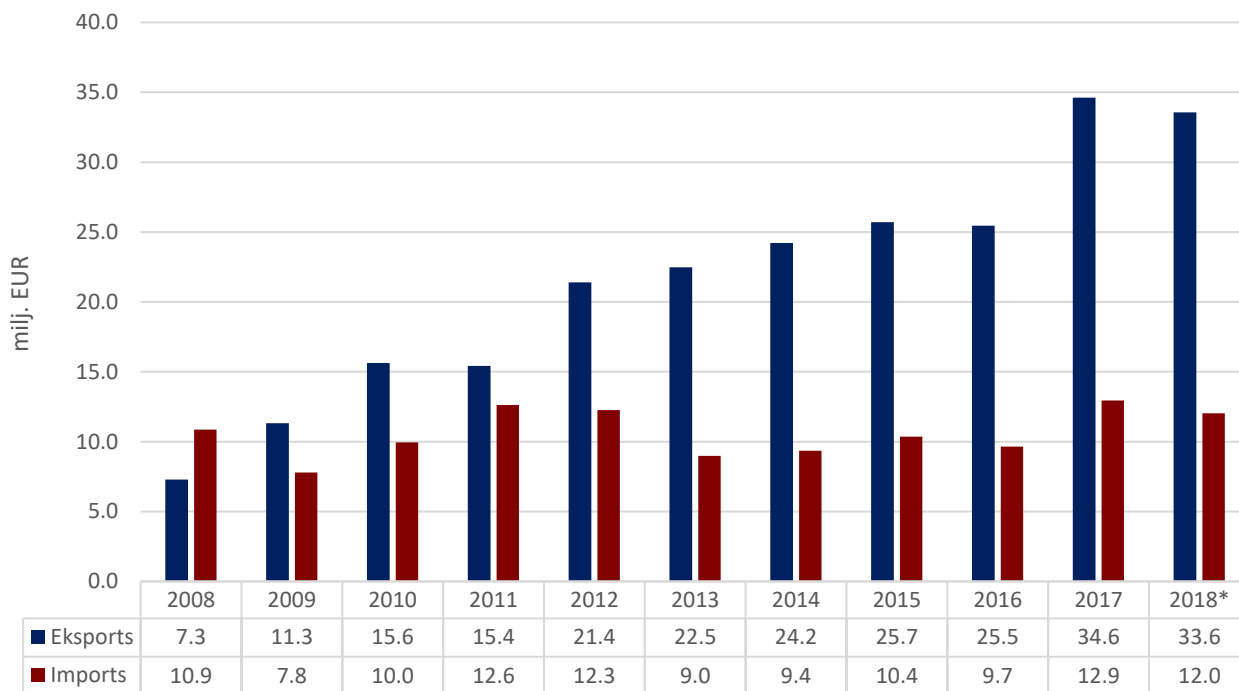
# PREČU TIRDZNIECĪBA

## PREČU EKSPORTA – IMPORTA DINAMIKA (MILJ. EUR)

Avots: Centrālā statistikas pārvalde

	2008	2009	2010	2011	2012	2013	2014	2015	2016	2017	2018*
Eksports	7.3	11.3	15.6	15.4	21.4	22.5	24.2	25.7	25.5	34.6	33.6
Pieaugums, %		55	38	-1	39	5	8	6	-1	36	-3
Imports	10.9	7.8	10.0	12.6	12.3	9.0	9.4	10.4	9.7	12.9	12.0
Pieaugums, %		-28	28	27	-3	-27	4	11	-7	34	-7
Saldo	-3.6	3.5	5.7	2.8	9.2	13.5	14.9	15.3	15.8	21.7	21.5

\*provizoriskie dati



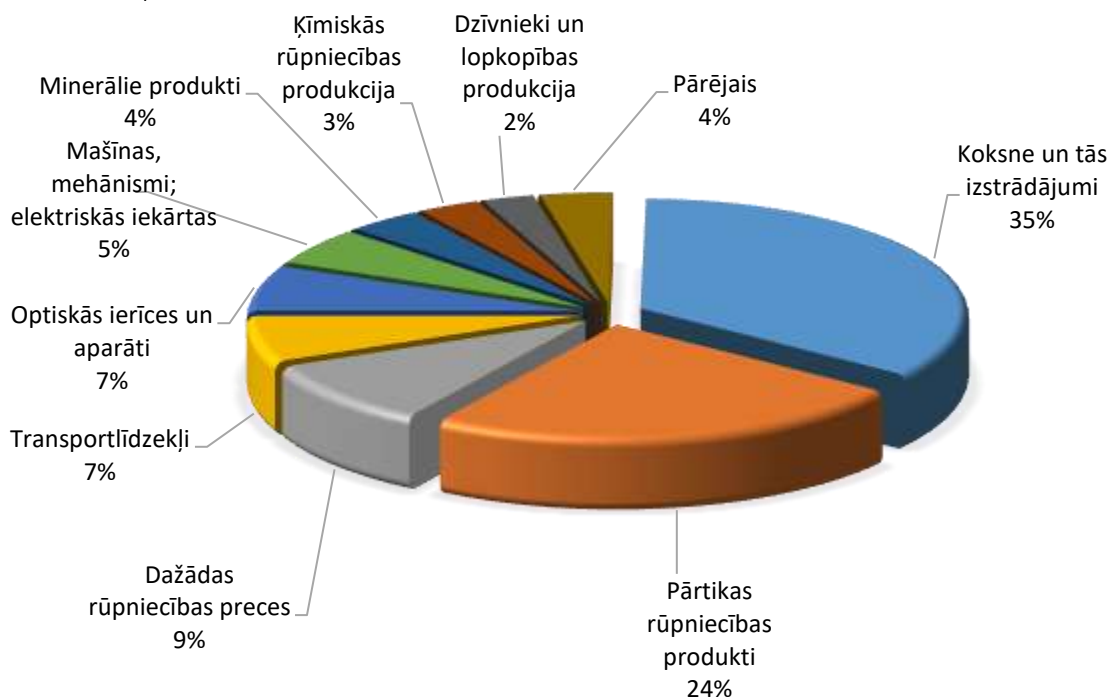
## PREČU EKSPORTS SADALĪJUMĀ PA PREČU GRUPĀM (TŪKST. EUR)

Avots: Centrālā statistikas pārvalde

Preču grupa	2014	2015	2016	2017	2018*	Izmaiņas, %
Koksne un tās izstrādājumi	13544	11781	11199	10977	11686	6
Pārtikas rūpniecības produkti	3949	6052	7548	7910	7996	1
Dažādas rūpniecības preces	533	690	827	1355	3156	133
Transportlīdzekļi	137	357	516	1178	2246	91
Optiskās ierīces un aparāti	2806	1595	718	1594	2226	40
Mašīnas, mehānismi; elektriskās iekārtas	1803	2827	1706	6342	1818	-71
Minerālie produkti	205	112	678	1286	1281	0
Ķīmiskās rūpniecības produkcija	113	402	542	1113	1046	-6
Dzīvnieki un lopkopības produkcija	392	392	727	1807	879	-51
Plastmasas un gumijas izstrādājumi	348	402	257	205	367	79
Būvmateriāli	14	8	25	72	210	190
Tekstilizstrādājumi	101	196	215	211	188	-11
Papīra izstrādājumi	3	4	26	151	184	22
Metāli un to izstrādājumi	115	170	367	309	157	-49
Augu valsts produkti	75	124	103	108	118	10
Apavi, galvassegas un citi priekšmeti	1	1	2	3	1	-63
Ādas izstrādājumi	0	5	2	1	0	-75
Dārgakmeņi un dārgmetāli	66	588	0	0	0	
Mākslas un antikvārie priekšmeti	1	0	0	0	0	
<b>KOPĀ</b>	<b>24207</b>	<b>25706</b>	<b>25457</b>	<b>34622</b>	<b>33560</b>	<b>-3</b>

## PREČU EKSPORTS SADALĪJUMĀ PA PREČU GRUPĀM 2018. GADĀ

Avots: Centrālā statistikas pārvalde



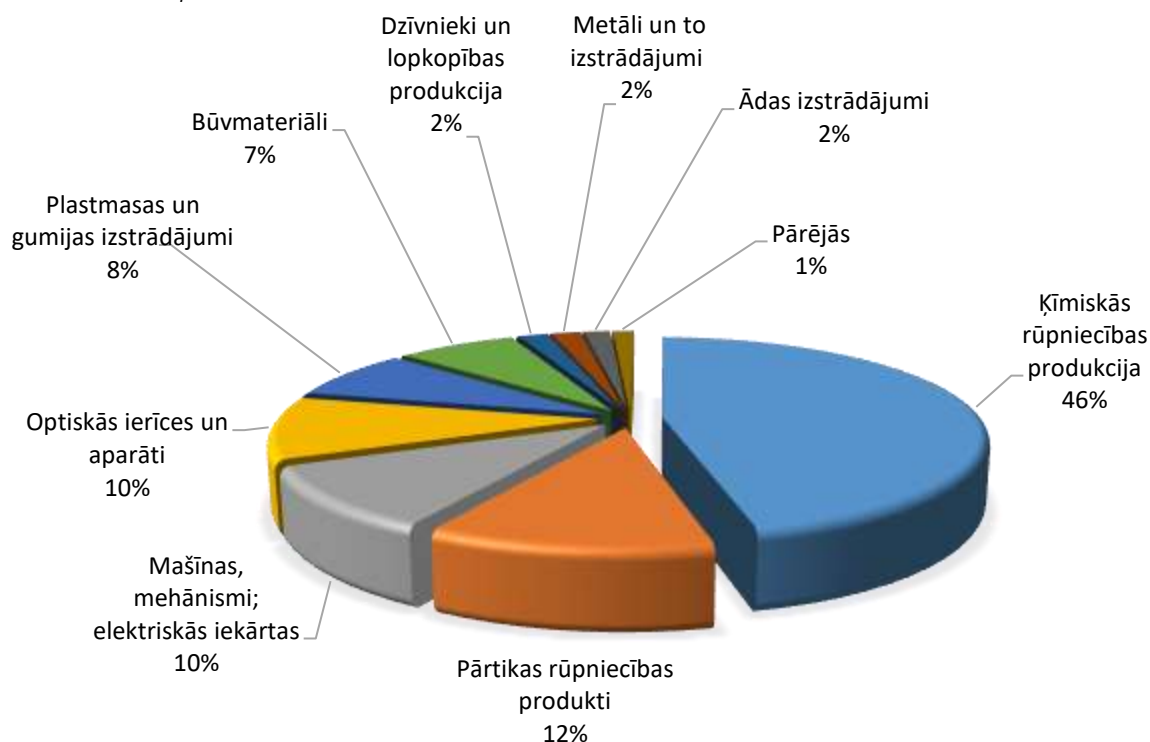
## PREČU IMPORTS SADALĪJUMĀ PA PREČU GRUPĀM (TŪKST. EUR)

Avots: Centrālā statistikas pārvalde

Preču grupa	2014	2015	2016	2017	2018*	Izmaiņas, %
Ķīmiskās rūpniecības produkcija	2286	2284	2492	4543	5538	22
Pārtikas rūpniecības produkti	1689	1863	2264	1860	1434	-23
Mašīnas, mehānismi; elektriskās iekārtas	1591	1665	1319	1522	1235	-19
Optiskās ierīces un aparāti	761	656	495	889	1228	38
Plastmasas un gumijas izstrādājumi	2128	1995	1279	716	957	34
Būvmateriāli	399	481	1060	1934	855	-56
Dzīvnieki un lopkopības produkcija	0	0	52	127	219	72
Metāli un to izstrādājumi	204	654	298	179	215	20
Ādas izstrādājumi	17	30	92	6	194	3075
Transportlīdzekļi	32	26	84	114	89	-22
Dažādas rūpniecības preces	6	25	29	30	13	-56
Dārgakmeņi un dārgmetāli	58	562	12	4	10	144
Tekstilizstrādājumi	19	9	31	10	10	-1
Augu valsts produkti	125	88	120	84	9	-89
Papīra izstrādājumi	18	6	10	11	9	-16
Apavi, galvassegas un citi priekšmeti	11	5	3	4	9	100
Ieroči un munīcija	0	0	4	901	3	-100
Mākslas un antikvārie priekšmeti	1	0	0	0	1	
Koksne un tās izstrādājumi	2	7	0	0	0	
Minerālie produkti	0	0	2	3	0	-100
Tauki un eļļas	6	0	6	12	0	-100
<b>KOPĀ</b>	<b>9352</b>	<b>10357</b>	<b>9652</b>	<b>12950</b>	<b>12028</b>	<b>-7</b>

## PREČU IMPORTS SADALĪJUMĀ PA PREČU GRUPĀM 2018. GADĀ

Avots: Centrālā statistikas pārvalde

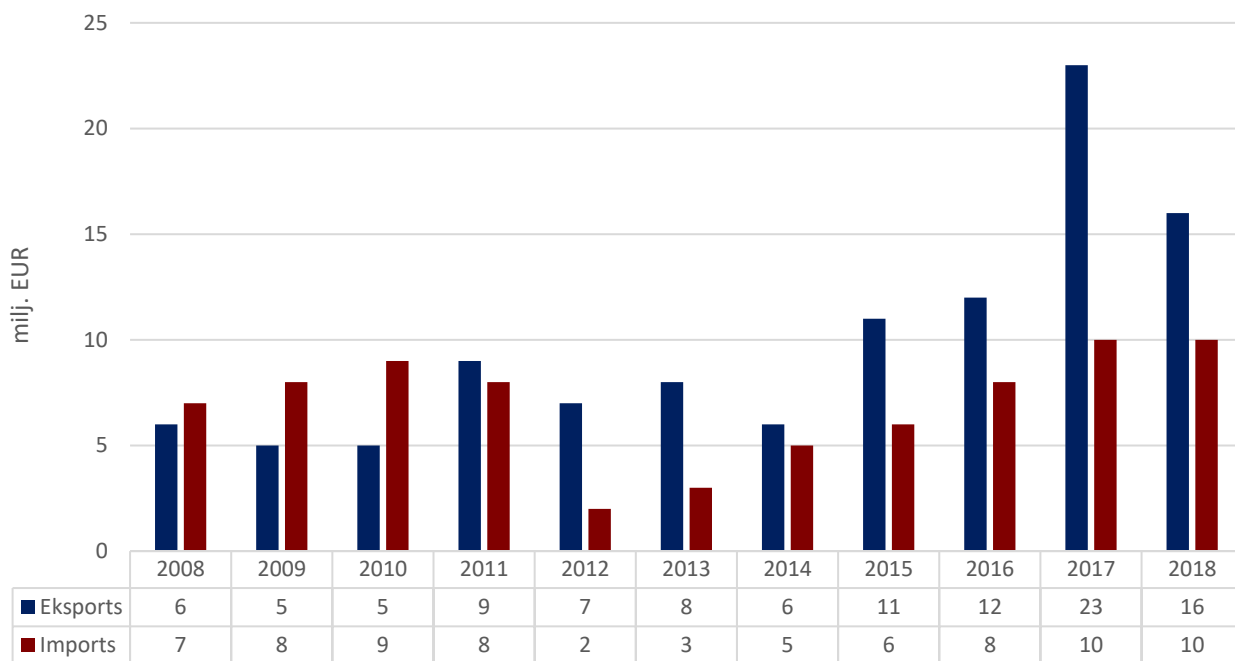


# PAKALPOJUMU TIRDZNIECĪBA

## PAKALPOJUMU EKSPORTA – IMPORTA DINAMIKA (MILJ. EUR)

Avots: Latvijas Banka

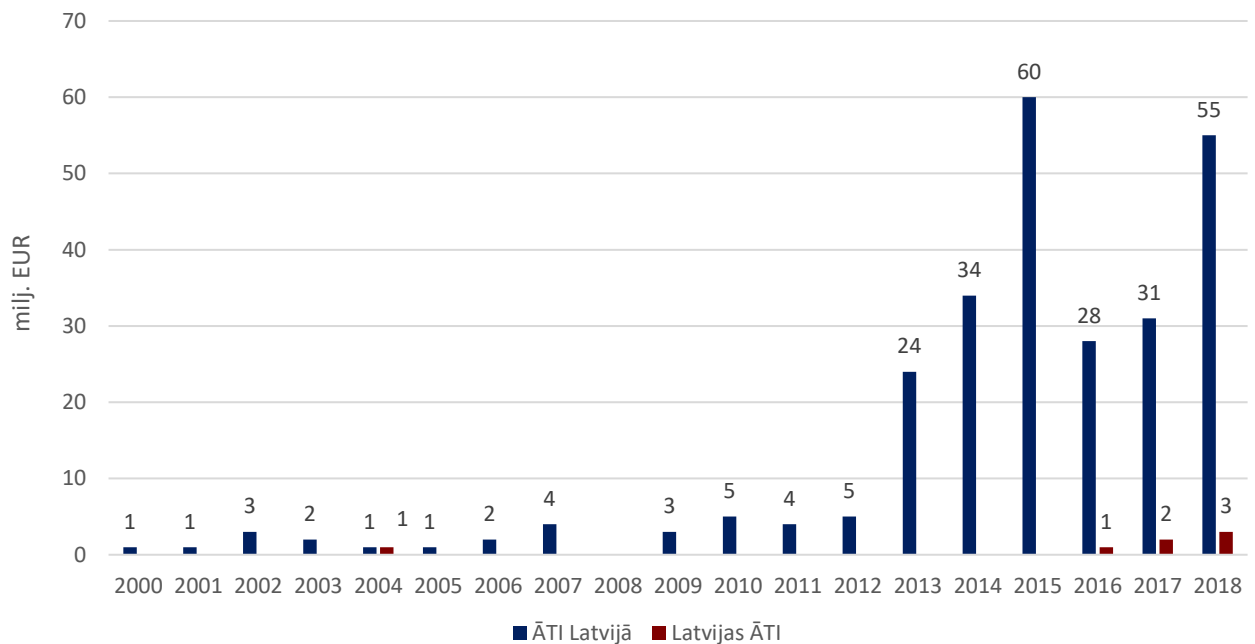
	2008	2009	2010	2011	2012	2013	2014	2015	2016	2017	2018
Eksports	6	5	5	9	7	8	6	11	12	23	16
Pieaugums, %		-17	0	80	-22	14	-25	83	9	92	-30
Imports	7	8	9	8	2	3	5	6	8	10	10
Pieaugums, %		14	13	-11	-75	50	67	20	33	25	0
Saldo	-1	-3	-4	1	5	5	1	5	4	13	6



# INVESTĪCIJAS

## IZRAĒLAS UN LATVIJAS UZKRĀTĀS TIEŠĀS INVESTĪCIJAS (MILJ. EUR)

Avots: Latvijas Banka



## IZRAĒLAS UZKRĀTĀS TIEŠĀS INVESTĪCIJAS LATVIJAS UZŅĒMUMU PAMATKAPITĀLĀ (MILJ. EUR)

Avots: Lursoft (Dati aktualizēti 03.2019.)

