

Latvijas ekonomiskā sadarbība ar Franciju

KOPSAVILKUMS PAR ĀRĒJO TIRDZniecĪBU UN INVESTĪCIJĀM

| Latvija / Valsts | | 2017 milj. EUR | 2018 milj. EUR | IZMAINĀS, % | ĪPATSVARS, % | Vieta |
|----------------------------------|------------------------------------|-------------------|-------------------|----------------|-----------------|-------|
| Kopējais | Eksports | 357.0 | 430.5 | 21 | 2.4 | 12 |
| | Imports | 308.2 | 330.0 | 7 | 1.8 | 16 |
| | Apgrozījums | 665.2 | 760.4 | 14 | 2.1 | 14 |
| | Saldo | 48.8 | 100.5 | 106 | | |
| Preces | Eksports | 189.0 | 220.5 | 17 | 1.8 | 13 |
| | Imports | 267.2 | 284.0 | 6 | 1.8 | 15 |
| Pakalpojumi* | Eksports | 168 | 210 | 25 | 4.0 | 9 |
| | Imports | 41 | 46 | 12 | 1.6 | 20 |
| Ārvalstu tiešās investīcijas* | ĀTI Latvijā | 97 | 147 | 52 | 1.0 | 18 |
| | Latvijas uzņēmumu pamatkapitālā | 42.3 | 42.5 | 377 uzņēmumi | | 19 |
| | Latvijas ĀTI | 6 | 2 | -67 | 0.1 | 38 |

- **2018. gadā** Latvijas kopējais **preču un pakalpojumu tirdzniecības apgrozījums** ar Franciju bija **760,4 milj. EUR**, kas ierindoja Franciju **14. vietā** Latvijas ārējās tirdzniecības partneru starpā. **Kopējais preču un pakalpojumu eksports** uz Franciju bija **430,5 milj. EUR**, kas veido 2,4% no Latvijas kopējā eksporta, savukārt **preču un pakalpojumu imports** – **330 milj. EUR**, kas veido 1,8% no Latvijas importa. Salīdzinājumā ar 2017. gadu eksports ir palielinājies par 21%, imports ir pieaudzis par 7%. 2018. gadā Francija bija Latvijas **12. nozīmīgākais eksporta** un **16. nozīmīgākais importa** partneris. **Tirdzniecības bilance** ar Franciju bija **pozitīva (100,5 milj. EUR)**.
- **2018. gadā** Latvijas **preču eksports** uz Franciju bija **220,5 milj. EUR**, kas ir par 17% vairāk nekā 2017. gadā, bet **imports no Francijas** – **284 milj. EUR**, pieaugot par 6% salīdzinājumā ar iepriekšējo gadu.
- **2018. gadā** Latvijas **pakalpojumu eksports** uz Franciju bija **210 milj. EUR**, pieaugot par 25%, bet **pakalpojumu imports** – **46 milj. EUR**, palielinoties par 12% salīdzinājumā ar 2017. gadu.
- **2018. gada beigās** Francijas uzkrātās tiešās investīcijas Latvijā bija **147 milj. EUR**, savukārt Latvijas uzkrātās tiešās investīcijas Francijā bija **2 milj. EUR**.
- **2018. gada beigās** pēc investīcijām Latvijā reģistrēto uzņēmumu pamatkapitālā Francija ierindojas **19. vietā** ar kopējo investīciju apjomu **42,5 milj. EUR** un **377 aktīviem uzņēmumiem**.

* Sākot ar 2017. gada 13. jūliju, ārējā parāda, maksājumu bilances, starptautisko investīciju bilances, starptautiskās pakalpojumu tirdzniecības, tiešo investīciju un starptautisko rezervju matricas dati publicēti veselos miljonos eiro.

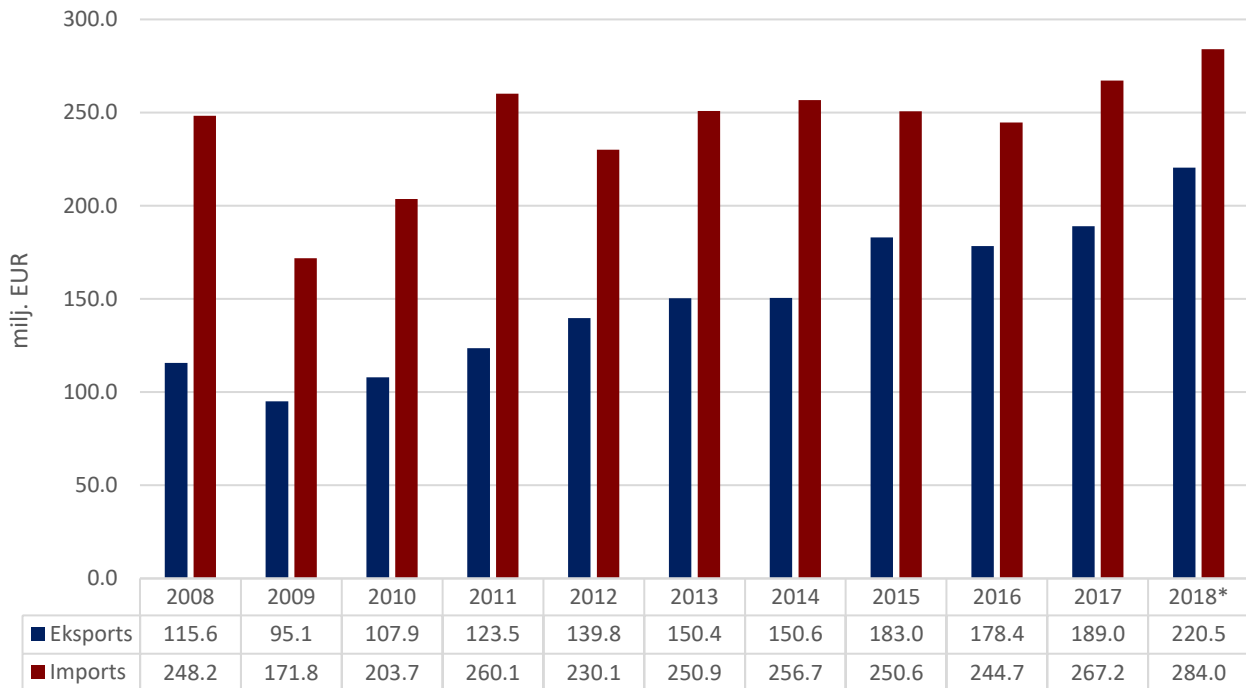
PREČU TIRDZNICĪBA

PREČU EKSPORTA – IMPORTA DINAMIKA (MILJ. EUR)

Avots: Centrālā statistikas pārvalde

| | 2009 | 2010 | 2011 | 2012 | 2013 | 2014 | 2015 | 2016 | 2017 | 2018* |
|--------------|-------|-------|--------|-------|--------|--------|-------|-------|-------|-------|
| Eksports | 95.1 | 107.9 | 123.5 | 139.8 | 150.4 | 150.6 | 183.0 | 178.4 | 189.0 | 220.5 |
| Pieaugums, % | | 13 | 15 | 13 | 8 | 0 | 21 | -3 | 6 | 17 |
| Imports | 171.8 | 203.7 | 260.1 | 230.1 | 250.9 | 256.7 | 250.6 | 244.7 | 267.2 | 284.0 |
| Pieaugums, % | | 19 | 28 | -12 | 9 | 2 | -2 | -2 | 9 | 6 |
| Saldo | -76.7 | -95.8 | -136.6 | -90.4 | -100.5 | -106.1 | -67.6 | -66.3 | -78.2 | -63.5 |

*provizorisks dati



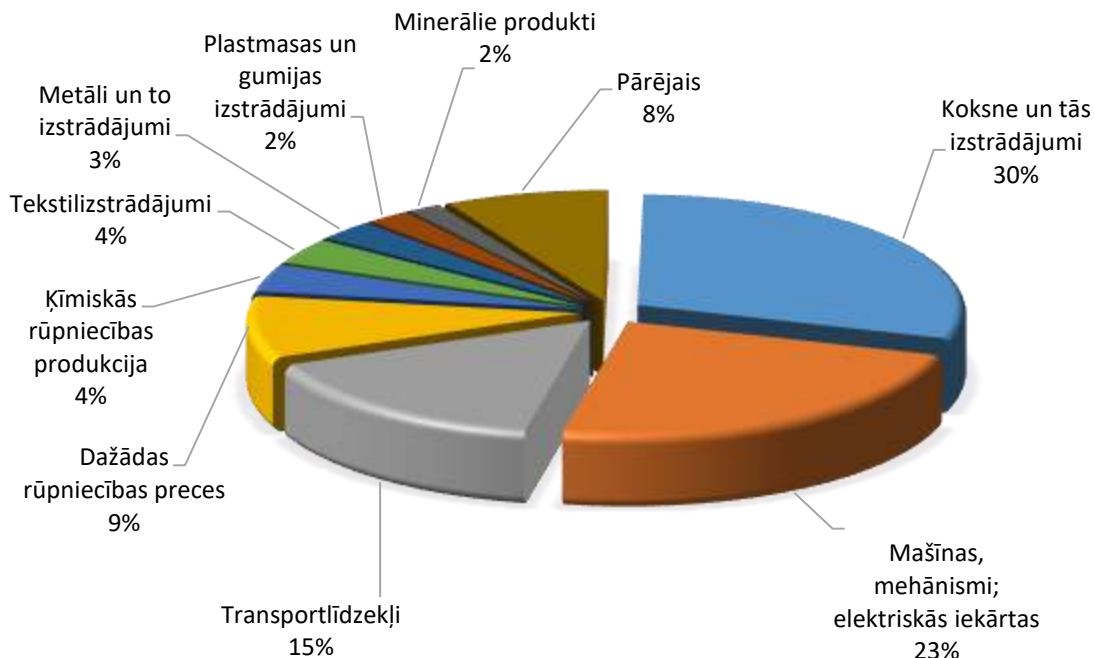
PREČU EKSPORTS SADALĪJUMĀ PA PREČU GRUPĀM (TŪKST. EUR)

Avots: Centrālā statistikas pārvalde

| Preču grupa | 2014 | 2015 | 2016 | 2017 | 2018* | Izmaiņas, % |
|--|---------------|---------------|---------------|---------------|---------------|-------------|
| Koksne un tās izstrādājumi | 55539 | 50860 | 57150 | 59478 | 65162 | 10 |
| Mašīnas, mehānismi; elektriskās iekārtas | 27953 | 31751 | 39798 | 39324 | 51403 | 31 |
| Transportlīdzekļi | 17007 | 11017 | 12386 | 26324 | 33931 | 29 |
| Dažādas rūpniecības preces | 14473 | 13495 | 15399 | 20220 | 19672 | -3 |
| Ķīmiskās rūpniecības produkcija | 3705 | 5682 | 6559 | 7751 | 8743 | 13 |
| Tekstilizstrādājumi | 7390 | 7739 | 7621 | 7211 | 8152 | 13 |
| Metāli un to izstrādājumi | 3228 | 2957 | 4286 | 5071 | 6553 | 29 |
| Plastmasas un gumijas izstrādājumi | 3021 | 2074 | 3164 | 3959 | 4927 | 24 |
| Minerālie produkti | 4144 | 3848 | 3787 | 3659 | 3769 | 3 |
| Pārtikas rūpniecības produkti | 739 | 582 | 1652 | 2827 | 3745 | 32 |
| Optiskās ierīces un aparāti | 1365 | 1750 | 2169 | 2017 | 3082 | 53 |
| Būvmateriāli | 1359 | 1317 | 1980 | 1641 | 3023 | 84 |
| Dzīvnieki un lopkopības produkcija | 700 | 3353 | 6451 | 2690 | 2917 | 8 |
| Papīra izstrādājumi | 944 | 1796 | 1949 | 2262 | 2676 | 18 |
| Augu valsts produkti | 8625 | 42755 | 11384 | 2585 | 1651 | -36 |
| Tauki un eļļas | 338 | 1972 | 2541 | 1826 | 835 | -54 |
| Pārējās preces | 32 | 13 | 56 | 21 | 106 | 408 |
| Apavi, galvassegas un citi priekšmeti | 26 | 25 | 42 | 69 | 68 | -1 |
| Ādas izstrādājumi | 3 | 14 | 2 | 4 | 22 | 513 |
| Ieroči un munīcija | 25 | 0 | 38 | 30 | 21 | -29 |
| Mākslas un antikvārie priekšmeti | 9 | 1 | 2 | 0 | 5 | 5221 |
| Dārgakmeņi un dārgmetāli | 0 | 1 | 0 | 0 | 1 | 363 |
| KOPĀ | 150627 | 183003 | 178416 | 188968 | 220465 | 17 |

PREČU EKSPORTS SADALĪJUMĀ PA PREČU GRUPĀM 2018. GADĀ

Avots: Centrālā statistikas pārvalde



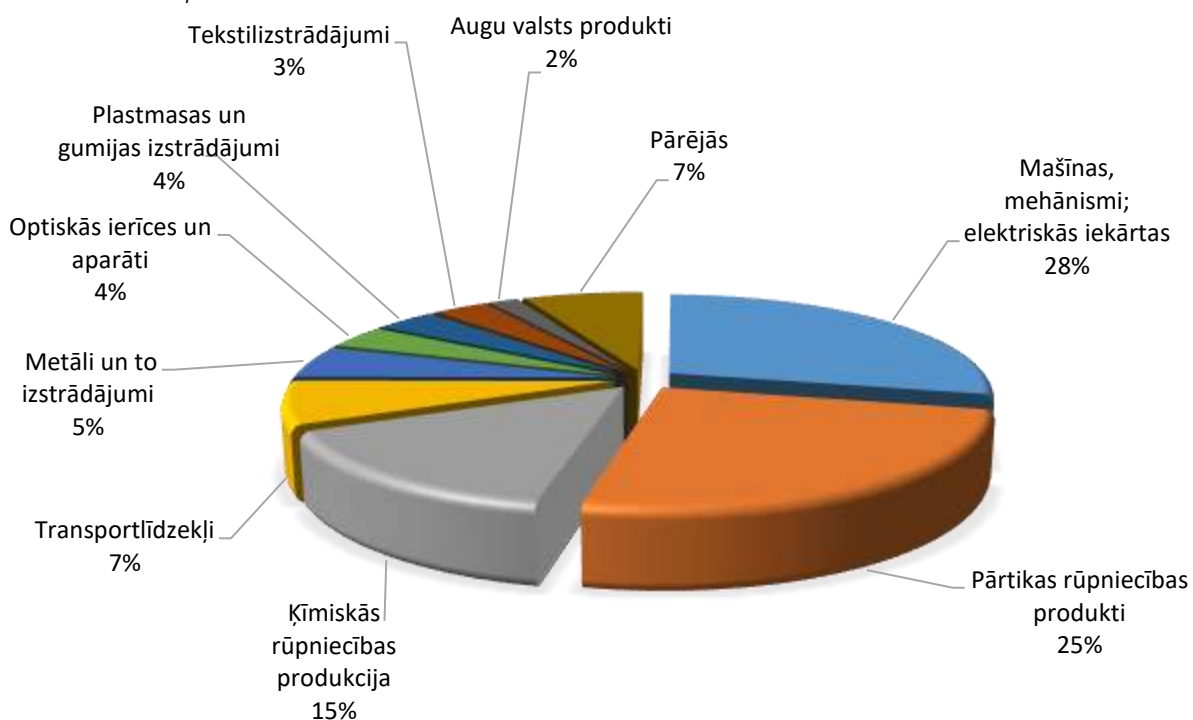
PREČU IMPORTS SADALĪJUMĀ PA PREČU GRUPĀM (TŪKST. EUR)

Avots: Centrālā statistikas pārvalde

| Preču grupa | 2014 | 2015 | 2016 | 2017 | 2018* | Izmaiņas, % |
|--|---------------|---------------|---------------|---------------|---------------|-------------|
| Mašīnas, mehānismi; elektriskās iekārtas | 75534 | 79363 | 73892 | 77085 | 80107 | 4 |
| Pārtikas rūpniecības produkti | 44332 | 37532 | 39735 | 68048 | 70751 | 4 |
| Ķīmiskās rūpniecības produkcija | 39930 | 42031 | 35189 | 35465 | 41525 | 17 |
| Transportlīdzekļi | 20299 | 21956 | 24656 | 13476 | 20151 | 50 |
| Metāli un to izstrādājumi | 8080 | 8113 | 8800 | 12158 | 15093 | 24 |
| Optiskās ierīces un aparāti | 10390 | 12406 | 14969 | 10803 | 10642 | -1 |
| Plastmasas un gumijas izstrādājumi | 10112 | 10491 | 10440 | 12447 | 10579 | -15 |
| Tekstilizstrādājumi | 15847 | 11952 | 11469 | 9699 | 9516 | -2 |
| Augu valsts produkti | 5756 | 5021 | 3230 | 5046 | 5112 | 1 |
| Dažādas rūpniecības preces | 4566 | 4012 | 6012 | 6177 | 5001 | -19 |
| Papīra izstrādājumi | 4180 | 4160 | 4133 | 3440 | 4273 | 24 |
| Dzīvnieki un lopkopības produkcija | 7807 | 4897 | 3362 | 5112 | 3577 | -30 |
| Būvmateriāli | 3085 | 2508 | 2874 | 2662 | 1912 | -28 |
| Ādas izstrādājumi | 2629 | 1297 | 1343 | 1675 | 1440 | -14 |
| Apavi, galvassegas un citi priekšmeti | 1188 | 1228 | 1518 | 983 | 1355 | 38 |
| Minerālie produkti | 1536 | 1248 | 1233 | 1011 | 1215 | 20 |
| Dārgakmeņi un dārgmetāli | 804 | 903 | 846 | 881 | 785 | -11 |
| Koksne un tās izstrādājumi | 427 | 1338 | 756 | 680 | 649 | -5 |
| Tauki un eļļas | 168 | 140 | 184 | 278 | 253 | -9 |
| Ieroči un munīcija | 16 | 48 | 53 | 67 | 17 | -74 |
| Mākslas un antikvārie priekšmeti | 2 | 0 | 0 | 12 | 0 | -100 |
| KOPĀ | 256689 | 250642 | 244694 | 267203 | 283952 | 6 |

PREČU IMPORTS SADALĪJUMĀ PA PREČU GRUPĀM 2018. GADĀ

Avots: Centrālā statistikas pārvalde

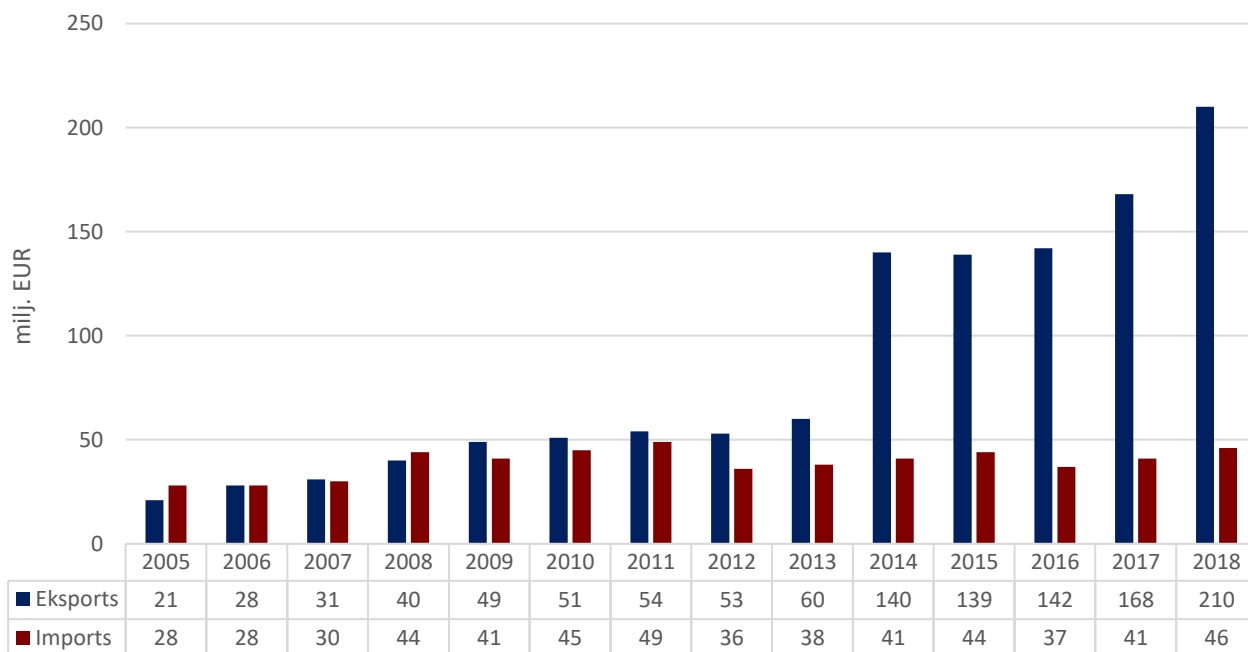


PAKALPOJUMU TIRDZNIECĪBA

PAKALPOJUMU EKSPORTA – IMPORTA DINAMIKA (MIJ. EUR)

Avots: Latvijas Banka

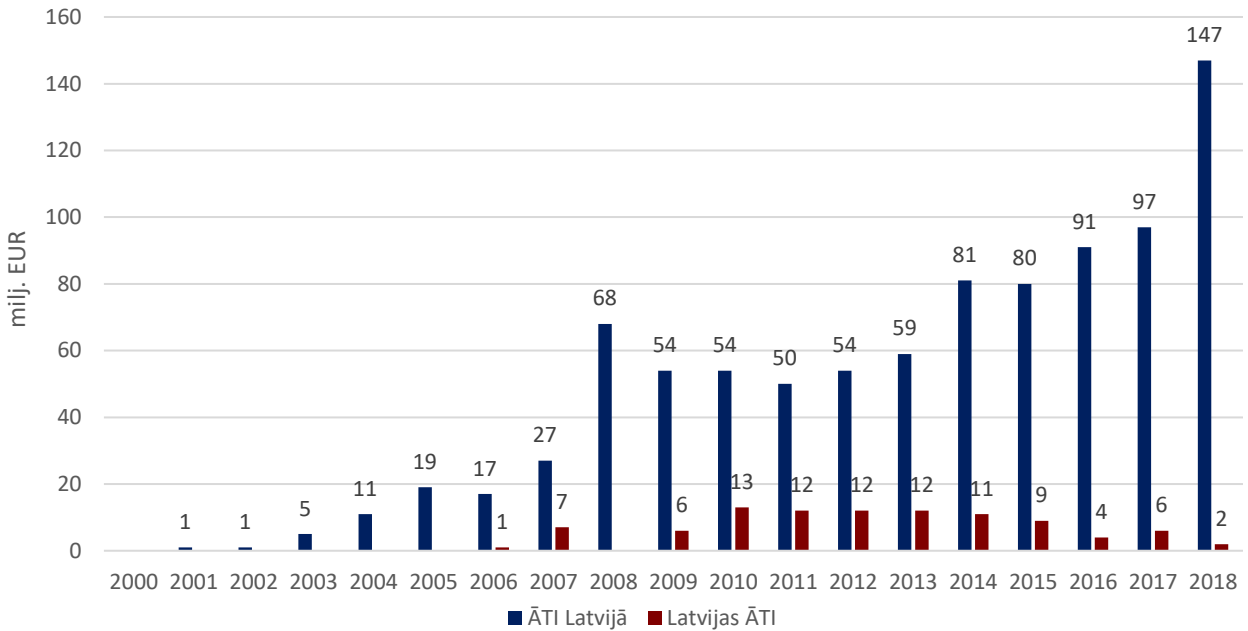
| | 2008 | 2009 | 2010 | 2011 | 2012 | 2013 | 2014 | 2015 | 2016 | 2017 | 2018 |
|--------------|------|------|------|------|------|------|------|------|------|------|------|
| Eksports | 40 | 49 | 51 | 54 | 53 | 60 | 140 | 139 | 142 | 168 | 210 |
| Pieaugums, % | | 23 | 4 | 6 | -2 | 13 | 133 | -1 | 2 | 18 | 25 |
| Imports | 44 | 41 | 45 | 49 | 36 | 38 | 41 | 44 | 37 | 41 | 46 |
| Pieaugums, % | | -7 | 10 | 9 | -27 | 6 | 8 | 7 | -16 | 11 | 12 |
| Saldo | -4 | 8 | 6 | 5 | 17 | 22 | 99 | 95 | 105 | 127 | 164 |



INVESTĪCIJAS

LATVIJAS UN FRANCIJAS UZKRĀTĀS TIEŠĀS INVESTĪCIJAS (MILJ. EUR)

Avots: Latvijas Banka



FRANCIJAS UZKRĀTĀS TIEŠĀS INVESTĪCIJAS LATVIJAS UZŅĒMUMU PAMATKAPITĀLĀ (MILJ. EUR)

Avots: Lursoft (Dati aktualizēti 03.2019.)

