

Latvijas ekonomiskā sadarbība ar Bulgāriju

KOPSAVILKUMS PAR ĀRĒJO TIRDZniecību UN INVESTĪCIJĀM

Latvija / Valsts		2017 milj. EUR	2018 milj. EUR	IZMAINĀS, %	ĪPATSVARŠ, %	Vieta
Kopējais	Eksports	45.8	41.4	-10	0.2	41
	Imports	41.3	49.7	21	0.3	31
	Apgrozījums	87.1	91.1	5	0.3	36
	Saldo	4.6	-8.4	-283		
Preces	Eksports	28.8	27.4	-5	0.2	39
	Imports	32.3	38.7	20	0.3	31
Pakalpojumi*	Eksports	17	14	-18	0.3	37
	Imports	9	11	22	0.4	38
Ārvalstu tiešās investīcijas*	ĀTI Latvijā	20	21	5	0.1	35
	Latvijas uzņēmumu pamatkapitālā	7.1	7.9	44 uzņēmumi		39
	Latvijas ĀTI	1	9	800	0.5	25

- **2018. gadā** Latvijas kopējais **preču un pakalpojumu tirdzniecības apgrozījums** ar Bulgāriju bija **91,1 milj. EUR**, kas ierindoja Bulgāriju 36. vietā Latvijas ārējās tirdzniecības partneru starpā. **Kopējais preču un pakalpojumu eksports** uz Bulgāriju bija **41,4 milj. EUR**, kas veido 0,2% no Latvijas kopējā eksporta, savukārt **preču un pakalpojumu imports** – **49,7 milj. EUR**, kas veido 0,3% no Latvijas importa. Salīdzinājumā ar 2017. gadu eksports ir samazinājies par 10%, bet imports ir pieaudzis par 21%. 2018. gadā Bulgārija bija Latvijas **41. nozīmīgākais eksporta** un **31. nozīmīgākais importa** partneris. **Tirdzniecības bilance** ar Bulgāriju bija **negatīva (-8,4 milj. EUR)**.
- **2018. gadā** Latvijas **preču eksports** uz Bulgāriju bija **27,4 milj. EUR**, kas ir par 5% mazāk nekā 2017. gadā, bet **imports no Bulgārijas** – **38,7 milj. EUR**, palielinoties par 20% salīdzinājumā ar iepriekšējo gadu.
- **2018. gadā** Latvijas **pakalpojumu eksports** uz Bulgāriju bija **14 milj. EUR**, samazinoties par 18%, bet **pakalpojumu imports** – **11 milj. EUR**, palielinoties par 22% salīdzinājumā ar 2017. gadu.
- **2018. gada beigās Bulgārijas uzkrātās tiešās investīcijas** Latvijā bija **21 milj. EUR**, savukārt **Latvijas uzkrātās tiešās investīcijas** Bulgārijā bija **9 milj. EUR**.
- **2018. gada beigās** pēc investīcijām Latvijā reģistrēto **uzņēmumu pamatkapitālā** Bulgārija ierindojas **39. vietā** ar kopējo investīciju apjomu **7,9 milj. EUR** un **44 aktīviem uzņēmumiem**.

* Sākot ar 2017. gada 13. jūliju, ārējā parāda, maksājumu bilances, starptautisko investīciju bilances, starptautiskās pakalpojumu tirdzniecības, tiešo investīciju un starptautisko rezervju matricas dati publicēti veselos miljonos eiro.

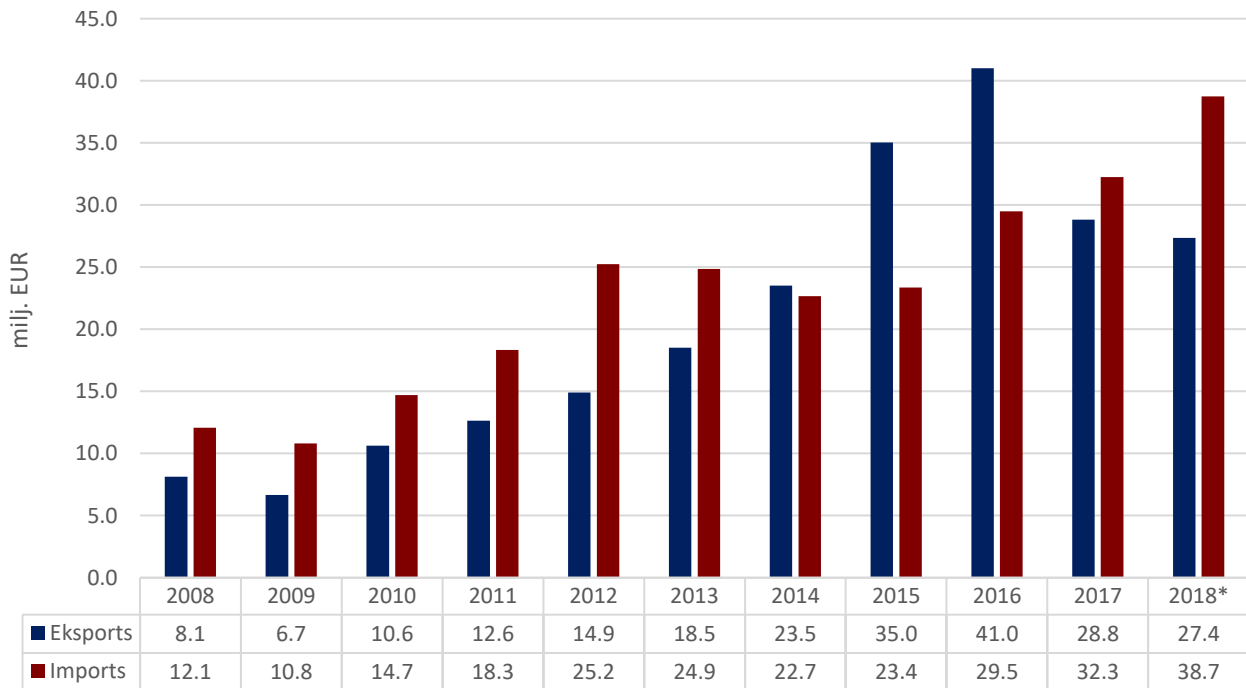
PREČU TIRDZNICĪBA

PREČU EKSPORTA – IMPORTA DINAMIKA (MILJ. EUR)

Avots: Centrālā statistikas pārvalde

	2008	2009	2010	2011	2012	2013	2014	2015	2016	2017	2018*
Eksports	8.1	6.7	10.6	12.6	14.9	18.5	23.5	35.0	41.0	28.8	27.4
Pieaugums, %		-18	60	19	18	24	27	49	17	-30	-5
Imports	12.1	10.8	14.7	18.3	25.2	24.9	22.7	23.4	29.5	32.3	38.7
Pieaugums, %		-10	36	25	38	-2	-9	3	26	9	20
Saldo	-3.9	-4.2	-4.1	-5.7	-10.3	-6.3	0.9	11.7	11.5	-3.4	-11.4

*provizorisks dati



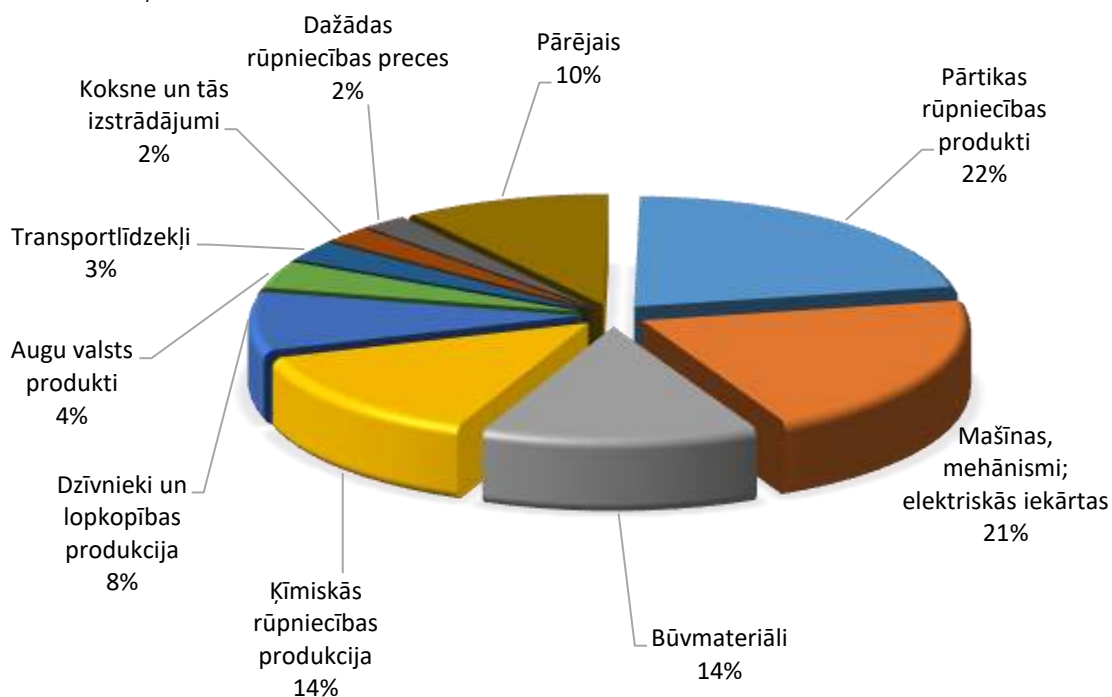
PREČU EKSPORTS SADALĪJUMĀ PA PREČU GRUPĀM (TŪKST. EUR)

Avots: Centrālā statistikas pārvalde

Preču grupa	2014	2015	2016	2017	2018*	Izmaiņas, %
Pārtikas rūpniecības produkti	969	1850	2878	4742	5976	26
Mašīnas, mehānismi; elektriskās iekārtas	14942	24347	21013	8088	5680	-30
Būvmateriāli	1244	2181	3640	3761	3711	-1
Ķīmiskās rūpniecības produkcija	1596	1462	2507	4336	3706	-15
Dzīvnieki un lopkopības produkcija	2083	1326	3624	3339	2317	-31
Augu valsts produkti	329	662	818	730	1069	46
Transportlīdzekļi	522	620	1035	499	827	66
Koksne un tās izstrādājumi	36	340	2400	585	646	10
Dažādas rūpniecības preces	564	567	420	304	625	105
Plastmasas un gumijas izstrādājumi	143	185	148	332	565	70
Tekstilizstrādājumi	185	198	536	424	527	24
Minerālie produkti	264	275	1354	238	518	117
Metāli un to izstrādājumi	281	195	104	997	451	-55
Optiskās ierīces un aparāti	205	488	377	279	271	-3
Papīra izstrādājumi	38	53	33	60	177	195
Apavi, galvassegas un citi priekšmeti	1	4	4	6	140	2375
Ieroči un munīcija	85	27	46	61	77	25
Ādas izstrādājumi	32	148	63	47	73	54
Dārgakmeņi un dārgmetāli	0	112	0	0	2	
Tauki un eļļas	0	0	0	0	1	1902
KOPĀ	23520	35042	40998	28829	27358	-5

PREČU EKSPORTS SADALĪJUMĀ PA PREČU GRUPĀM 2018. GADĀ

Avots: Centrālā statistikas pārvalde



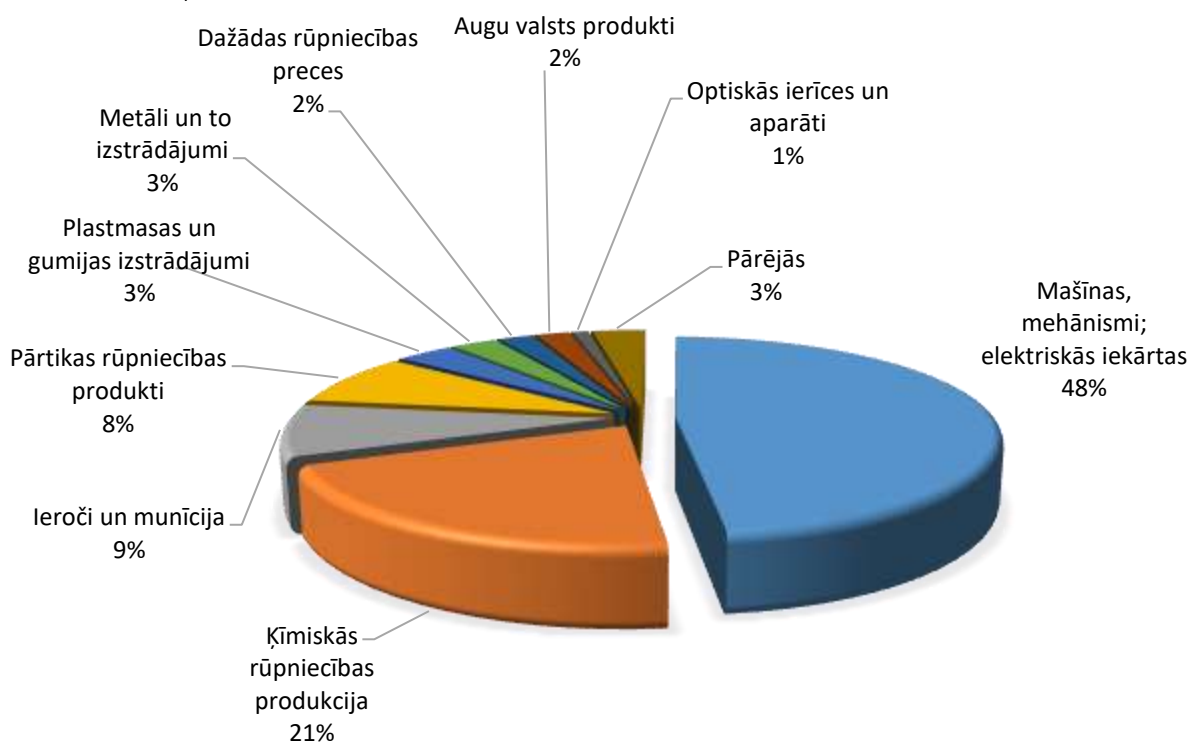
PREČU IMPORTS SADALĪJUMĀ PA PREČU GRUPĀM (TŪKST. EUR)

Avots: Centrālā statistikas pārvalde

Preču grupa	2014	2015	2016	2017	2018*	Izmaiņas, %
Mašīnas, mehānismi; elektriskās iekārtas	6258	7919	11527	10453	18547	77
Ķīmiskās rūpniecības produkcija	7045	6980	6460	7511	8005	7
Ieroči un munīcija	0	0	211	187	3287	1661
Pārtikas rūpniecības produkti	1218	1121	1639	1736	3260	88
Plastmasas un gumijas izstrādājumi	1000	1241	802	1810	1318	-27
Metāli un to izstrādājumi	1275	1400	1565	994	1064	7
Dažādas rūpniecības preces	1484	742	2637	1386	814	-41
Augu valsts produkti	372	638	563	4793	812	-83
Optiskās ierīces un aparāti	396	906	1483	1265	386	-69
Būvmateriāli	452	312	419	470	370	-21
Tekstilizstrādājumi	2234	1322	801	840	251	-70
Transportlīdzekļi	643	381	362	278	226	-19
Mīnerālie produkti	129	338	309	398	197	-51
Ādas izstrādājumi	0	13	3	33	90	178
Koksne un tās izstrādājumi	2	9	44	46	54	18
Dzīvnieki un lopkopības produkcija	127	16	27	45	30	-33
Papīra izstrādājumi	15	13	68	9	14	61
Dārgakmeņi un dārgmetāli	1	0	572	0	4	
Apavi, galvassegas un citi priekšmeti	0	7	3	2	2	13
KOPĀ	22651	23356	29495	32255	38732	20

PREČU IMPORTS SADALĪJUMĀ PA PREČU GRUPĀM 2018. GADĀ

Avots: Centrālā statistikas pārvalde

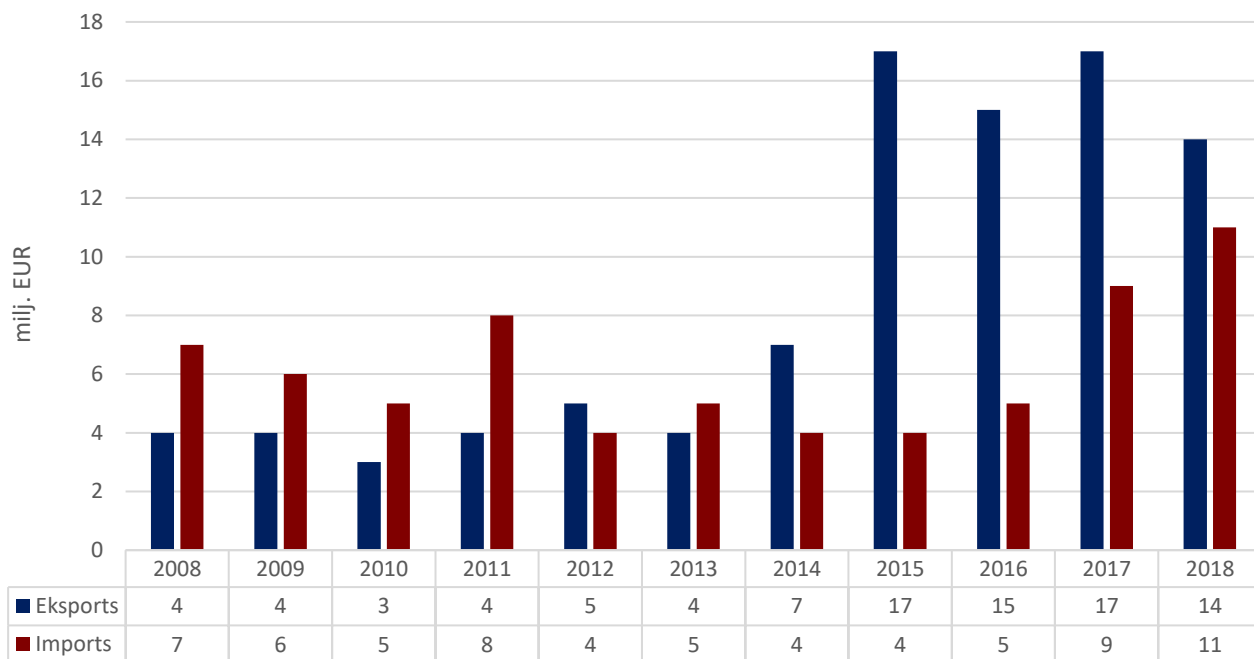


PAKALPOJUMU TIRDZNIECĪBA

PAKALPOJUMU EKSPORTA – IMPORTA DINAMIKA (MILJ. EUR)

Avots: Latvijas Banka

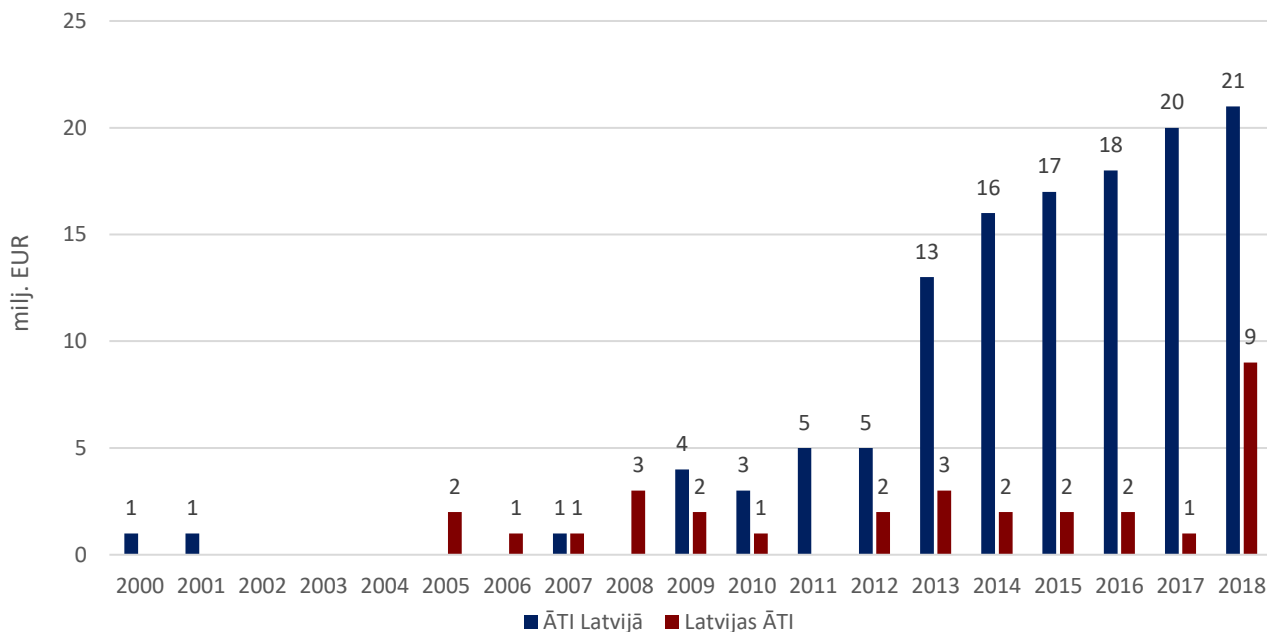
	2008	2009	2010	2011	2012	2013	2014	2015	2016	2017	2018
Eksports	4	4	3	4	5	4	7	17	15	17	14
Pieaugums, %		0	-25	33	25	-20	75	143	-12	13	-18
Imports	7	6	5	8	4	5	4	4	5	9	11
Pieaugums, %		-14	-17	60	-50	25	-20	0	25	80	22
Saldo	-3	-2	-2	-4	1	-1	3	13	10	8	3



INVESTĪCIJAS

BULGĀRIJAS UN LATVIJAS UZKRĀTĀS TIEŠĀS INVESTĪCIJAS (MILJ. EUR)

Avots: Latvijas Banka



BULGĀRIJAS UZKRĀTĀS TIEŠĀS INVESTĪCIJAS LATVIJAS UZŅĒMUMU PAMATKAPITĀLĀ (MILJ. EUR)

Avots: Lursoft (Dati aktualizēti 03.2019.)

