

# Latvijas ekonomiskā sadarbība ar Čehiju

## KOPSAVILKUMS PAR ĀRĒJO TIRDZniecĪBU UN INVESTĪCIJĀM

Latvija / Valsts		2017 milj. EUR	2018 milj. EUR	IZMAIŅAS, %	ĪPATSVARŠ, %	Vieta
Kopējais	Eksports	206.3	159.9	-22	0.9	22
	Imports	266.7	237.8	-11	1.3	19
	Apgrozījums	472.9	397.7	-16	1.1	22
	Saldo	-60.4	-78.0	29		
Preces	Eksports	179.3	141.9	-21	1.1	19
	Imports	228.7	199.8	-13	1.3	19
Pakalpojumi*	Eksports	27	18	-33	0.3	29
	Imports	38	38	0	1.3	22
Ārvalstu tiešās investīcijas*	ĀTI Latvijā	11	18	64	0.1	37
	Latvijas uzņēmumu pamatkapitālā	4.5	4.0	77 uzņēmumi		46
	Latvijas ĀTI	4	3	-25	0.2	32

- **2018. gadā** Latvijas kopējais **preču un pakalpojumu tirdzniecības apgrozījums** ar Čehiju bija **397,7 milj. EUR**, kas ierindoja Čehiju 22. vietā Latvijas ārējās tirdzniecības partneru starpā. **Kopējais preču un pakalpojumu eksports** uz Čehiju bija **159,9 milj. EUR**, kas veido 0,9% no Latvijas kopējā eksporta, savukārt **preču un pakalpojumu imports – 237,8 milj. EUR**, kas veido 1,3% no Latvijas importa. Salīdzinājumā ar 2017. gadu eksports ir samazinājies par 22%, bet imports ir samazinājies par 11%. 2018. gadā Čehija bija Latvijas **22. nozīmīgākais eksporta un 19. nozīmīgākais importa partneris**. **Tirdzniecības balance** ar Čehiju bija **negatīva (-78 milj. EUR)**.
- **2018. gadā** Latvijas **preču eksports** uz Čehiju bija **141,9 milj. EUR**, kas ir par 21% mazāk nekā 2017. gadā, bet **imports no Čehijas – 199,8 milj. EUR**, samazinoties par 13% salīdzinājumā ar iepriekšējo gadu.
- **2018. gadā** Latvijas **pakalpojumu eksports** uz Čehiju bija **18 milj. EUR**, kas bija par 33% mazāk nekā 2017. gadā, bet **pakalpojumu imports – 38 milj. EUR**, kas palika nemainīgs.
- **2018. gada beigās** Čehijas uzkrātās tiešās investīcijas Latvijā bija **18 milj. EUR**, savukārt Latvijas uzkrātās tiešās investīcijas Čehijā bija **3 milj. EUR**.
- **2018. gada beigās** pēc investīcijām Latvijā reģistrēto uzņēmumu pamatkapitālā Čehija ierindoja 46. vietā ar kopējo investīciju apjomu **4 milj. EUR** un **77 aktīviem uzņēmumiem**.

\* Sākot ar 2017. gada 13. jūliju, ārējā parāda, maksājumu bilances, starptautisko investīciju bilances, starptautiskās pakalpojumu tirdzniecības, tiešo investīciju un starptautisko rezervju matricas dati publicēti veselos miljonos eiro.

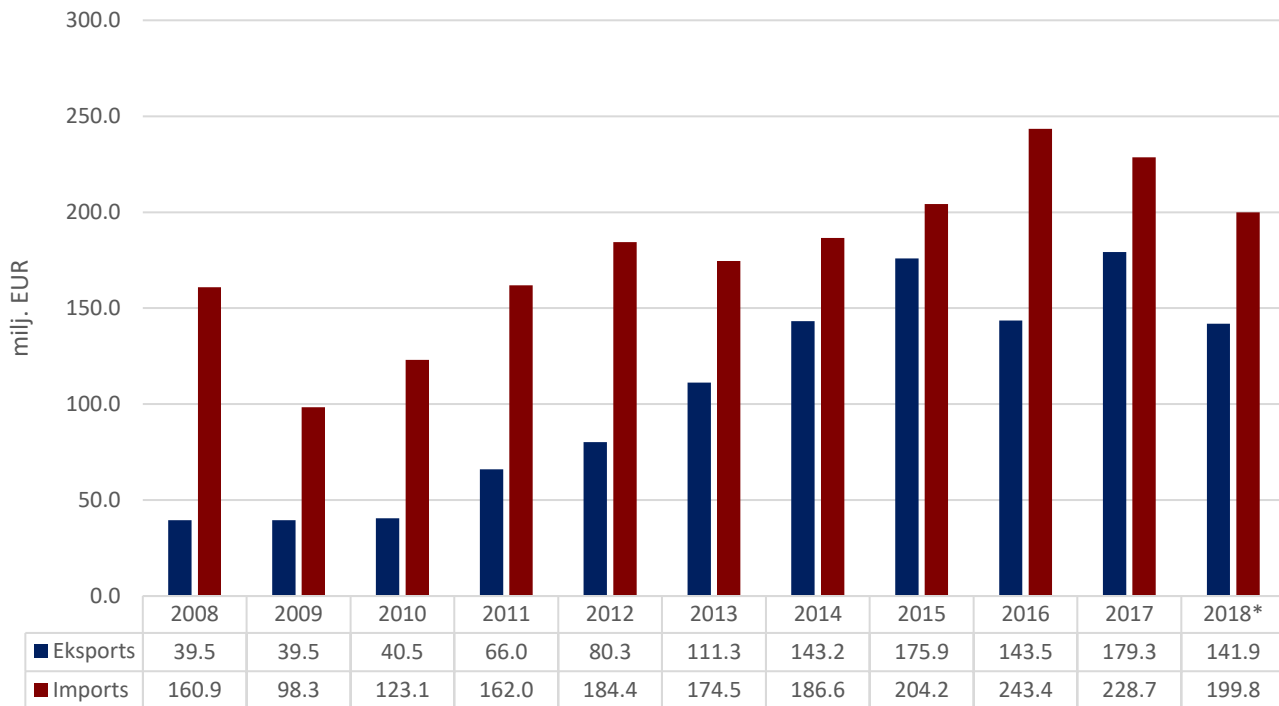
# PREČU TIRDZNIECĪBA

## PREČU EKSPORTA – IMPORTA DINAMIKA (MILJ. EUR)

Avots: Centrālā statistikas pārvalde

	2008	2009	2010	2011	2012	2013	2014	2015	2016	2017	2018*
Eksports	39.5	39.5	40.5	66.0	80.3	111.3	143.2	175.9	143.5	179.3	141.9
Pieaugums, %		0	3	63	22	39	29	23	-18	25	-21
Imports	160.9	98.3	123.1	162.0	184.4	174.5	186.6	204.2	243.4	228.7	199.8
Pieaugums, %		-39	25	32	14	-5	7	9	19	-6	-13
Saldo	-121.4	-58.8	-82.6	-96.0	-104.2	-63.3	-43.4	-28.3	-99.9	-49.4	-58.0

\*provizorisks dati



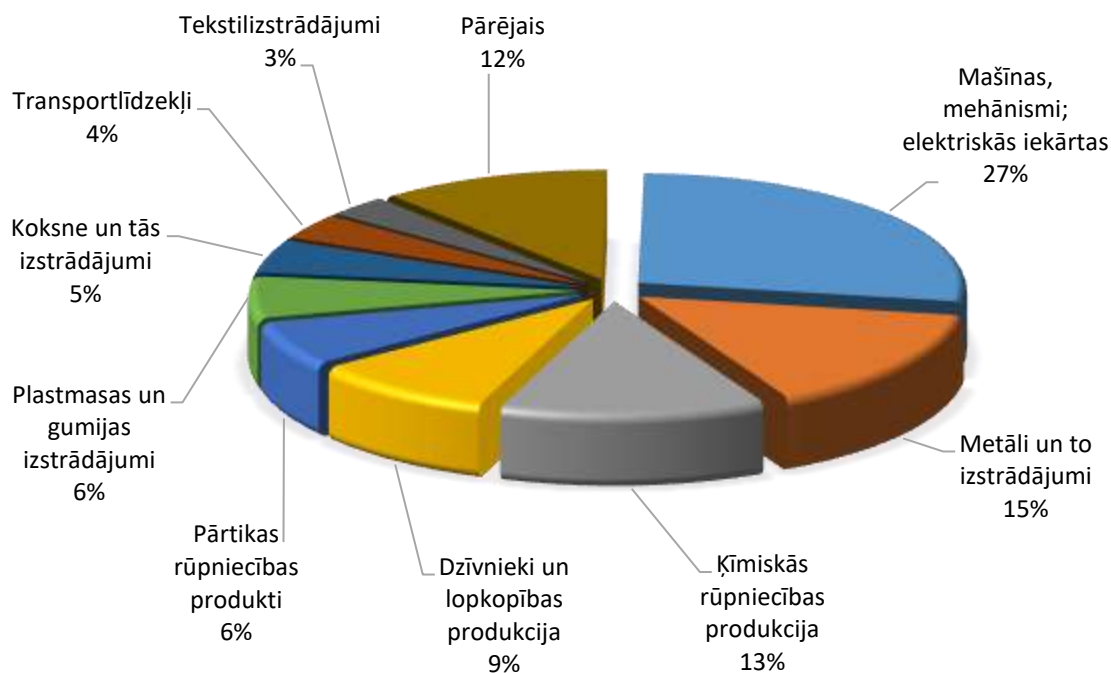
## PREČU EKSPORTS SADALĪJUMĀ PA PREČU GRUPĀM (TŪKST. EUR)

Avots: Centrālā statistikas pārvalde

Preču grupa	2014	2015	2016	2017	2018*	Izmaiņas, %
Mašīnas, mehānismi; elektriskās iekārtas	54184	70244	37660	53227	38857	-27
Metāli un to izstrādājumi	13675	21898	19725	17193	21162	23
Ķīmiskās rūpniecības produkcija	10190	12198	10384	16932	18454	9
Dzīvnieki un lopkopības produkcija	7219	7401	9707	12841	12846	0
Pārtikas rūpniecības produkti	7518	10256	9232	8318	9079	9
Plastmasas un gumijas izstrādājumi	4136	3122	4919	8555	8546	0
Koksne un tās izstrādājumi	23818	15784	6789	7146	6925	-3
Transportlīdzekļi	3237	3256	4198	6066	5258	-13
Tekstilizstrādājumi	5815	6155	3961	7393	4422	-40
Minerālie produkti	2028	11229	3926	2268	3926	73
Augu valsts produkti	1968	3392	10673	11618	3898	-66
Dažādas rūpniecības preces	2425	5586	1578	2177	2433	12
Būvmateriāli	1279	1936	3466	3868	2308	-40
Dārgakmeņi un dārgmetāli	13	0	13439	13533	1432	-89
Papīra izstrādājumi	247	338	2534	6969	1136	-84
Optiskās ierīces un aparāti	5086	2525	1093	1007	794	-21
Apavi, galvassegas un citi priekšmeti	39	433	98	51	148	191
Tauki un eļļas	281	77	68	5	126	2454
Ādas izstrādājumi	58	67	64	87	116	34
Pārējās preces	0	0	32	0	0	
Ieroči un munīcija	7	3	0	5	0	-100
<b>KOPĀ</b>	<b>143224</b>	<b>175899</b>	<b>143547</b>	<b>179259</b>	<b>141867</b>	<b>-21</b>

## PREČU EKSPORTS SADALĪJUMĀ PA PREČU GRUPĀM 2018. GADĀ

Avots: Centrālā statistikas pārvalde



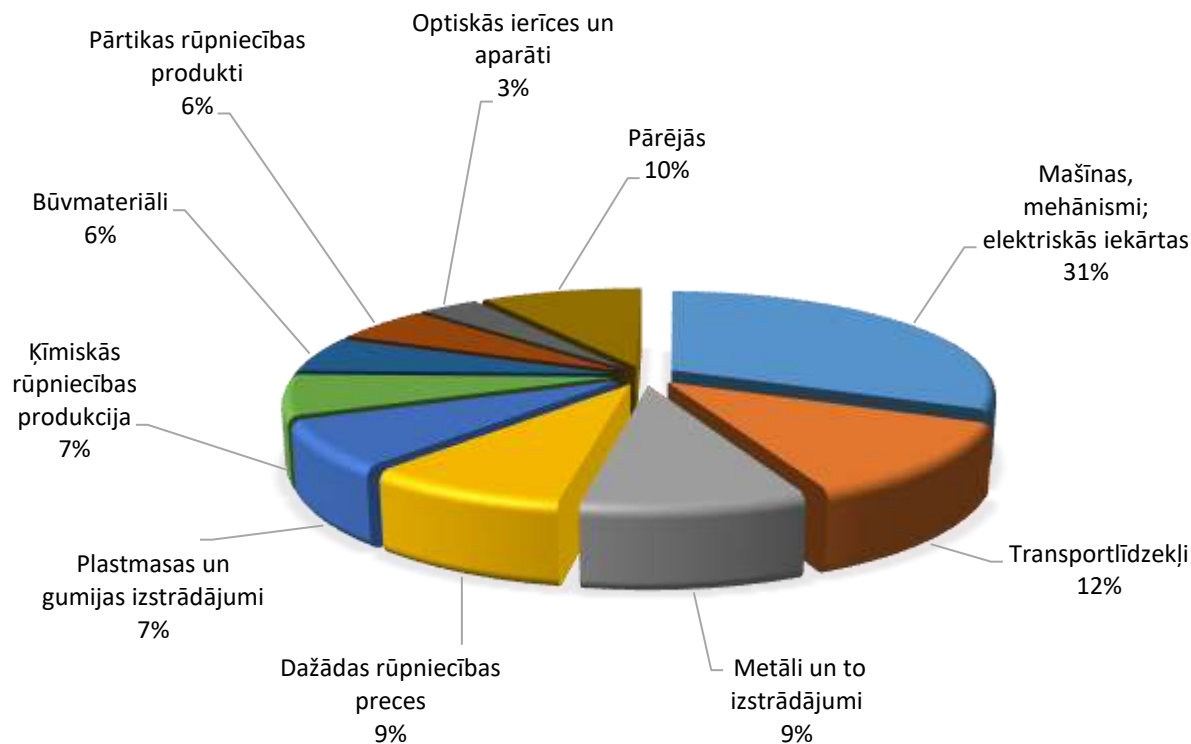
## PREČU IMPORTS SADALĪJUMĀ PA PREČU GRUPĀM (TŪKST. EUR)

Avots: Centrālā statistikas pārvalde

Preču grupa	2014	2015	2016	2017	2018*	Izmaiņas, %
Mašīnas, mehānismi; elektriskās iekārtas	53895	58373	67627	66845	62166	-7
Transportlīdzekļi	39548	50096	68903	38829	24157	-38
Metāli un to izstrādājumi	9267	10052	10413	19681	18667	-5
Dažādas rūpniecības preces	13862	13888	15268	19038	17065	-10
Plastmasas un gumijas izstrādājumi	15365	14390	16347	15650	15045	-4
Ķīmiskās rūpniecības produkcija	7501	8096	9926	13157	13175	0
Būvmateriāli	15308	17799	22272	19765	11798	-40
Pārtikas rūpniecības produkti	10072	9645	9686	11189	11482	3
Optiskās ierīces un aparāti	3351	4224	4630	4271	7016	64
Tekstilizstrādājumi	7637	7214	8265	7778	6759	-13
Minerālie produkti	3188	3695	3043	2989	3280	10
Koksne un tās izstrādājumi	2167	1782	1518	1898	2285	20
Papīra izstrādājumi	1993	1584	1790	2263	1993	-12
Augu valsts produkti	1190	1287	1307	1217	1838	51
Dzīvnieki un lopkopības produkcija	743	813	993	1953	1147	-41
Apavi, galvassegas un citi priekšmeti	866	683	839	774	967	25
Ādas izstrādājumi	460	425	410	1152	743	-36
Ieroči un munīcija	100	91	137	168	212	27
Dārgakmeņi un dārgmetāli	70	78	62	47	47	0
Tauki un eļļas	22	16	10	0	1	1188
Mākslas un antikvārie priekšmeti	7	0	0	1	0	-93
<b>KOPĀ</b>	<b>186614</b>	<b>204231</b>	<b>243445</b>	<b>228663</b>	<b>199844</b>	<b>-13</b>

## PREČU IMPORTS SADALĪJUMĀ PA PREČU GRUPĀM 2018. GADĀ

Avots: Centrālā statistikas pārvalde

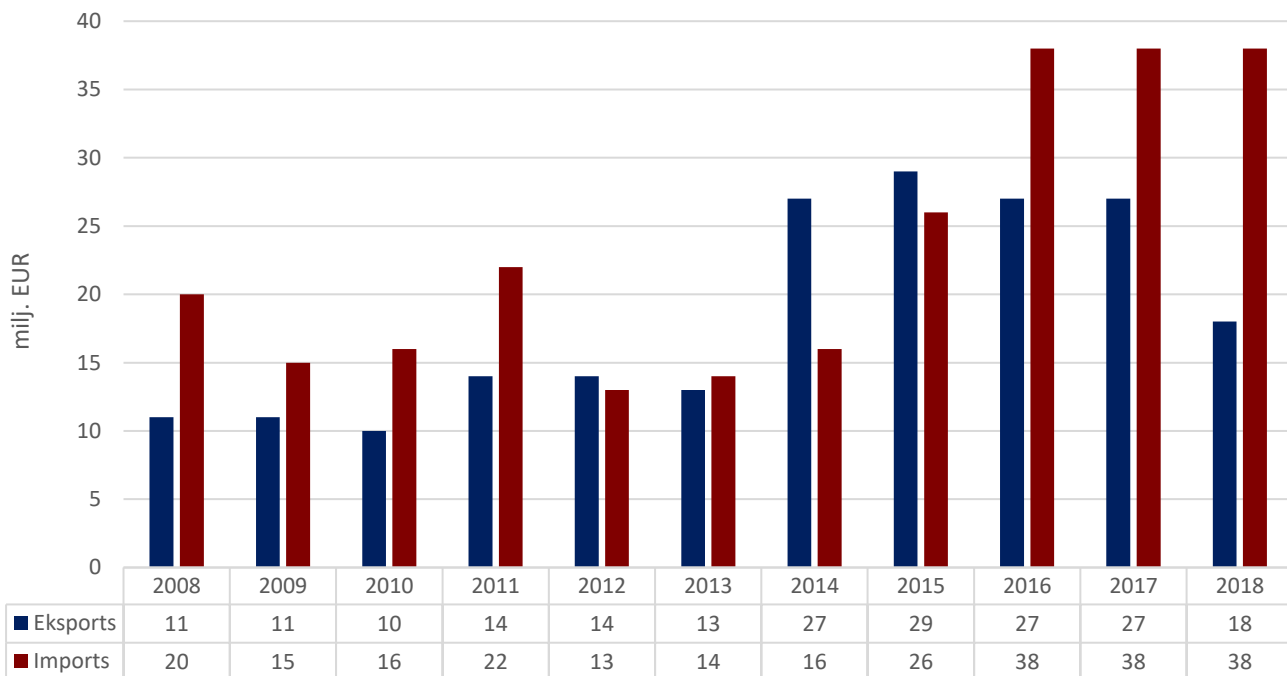


# PAKALPOJUMU TIRDZNIECĪBA

## PAKALPOJUMU EKSPORTA – IMPORTA DINAMIKA (MILJ. EUR)

Avots: Latvijas Banka

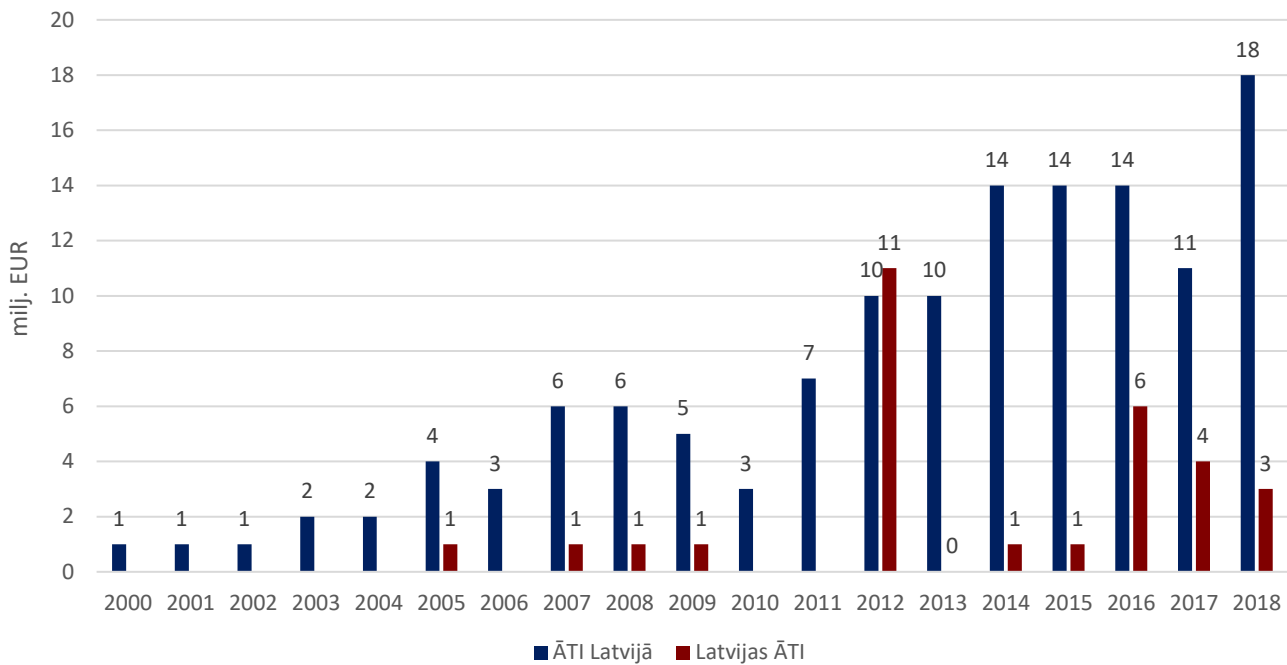
	2008	2009	2010	2011	2012	2013	2014	2015	2016	2017	2018
Eksports	11	11	10	14	14	13	27	29	27	27	18
Pieaugums, %		0	-9	40	0	-7	108	7	-7	0	-33
Imports	20	15	16	22	13	14	16	26	38	38	38
Pieaugums, %		-25	7	38	-41	8	14	63	46	0	0
Saldo	-9	-4	-6	-8	1	-1	11	3	-11	-11	-20



# INVESTĪCIJAS

## ČEHIJAS UN LATVIJAS UZKRĀTĀS TIEŠĀS INVESTĪCIJAS (MILJ. EUR)

Avots: Latvijas Banka



## ČEHIJAS UZKRĀTĀS TIEŠĀS INVESTĪCIJAS LATVIJAS UZŅĒMUMU PAMATKAPITĀLĀ (MILJ. EUR)

Avots: Lursoft (Dati aktualizēti 03.2019.)

