

Latvijas ekonomiskā sadarbība ar Turciju

KOPSAVILKUMS PAR ĀRĒJO TIRDZniecĪBU UN INVESTĪCIJĀM

Latvija / Valsts		2016 milj. EUR	2017 milj. EUR	IZMAIŅAS, %	ĪPATSVARŠ, %	Vieta
Kopējais	Eksports	171.9	184.3	7	1.1	19
	Imports	99.2	115.7	17	0.7	26
	Apgrozījums	271.1	300.0	11	0.9	23
	Saldo	72.7	68.6	-6		
Preces	Eksports	156.9	172.3	10	1.5	16
	Imports	79.2	93.7	18	0.7	26
Pakalpojumi*	Eksports	15	12	-20	0.2	42
	Imports	20	22	10	0.8	28
Ārvalstu tiešās investīcijas*	ĀTI Latvijā	29	30	3	0.2	31
	Latvijas uzņēmumu pamatkapitālā	7.9	8.0	158 uzņēmumi		37
	Latvijas ĀTI	0	1		0.1	45

- **2017. gadā** Latvijas kopējais **preču un pakalpojumu tirdzniecības apgrozījums** ar Turciju bija **300 milj. EUR**, kas ierindoja Turciju 23. vietā Latvijas ārējās tirdzniecības partneru starpā. **Kopējais preču un pakalpojumu eksports** uz Turciju bija **184,3 milj. EUR**, kas veido 1,1% no Latvijas kopējā eksporta, savukārt **preču un pakalpojumu imports** – **115,7 milj. EUR**, kas veido 0,7% no Latvijas importa. Salīdzinājumā ar 2016. gadu eksports ir palielinājies par 7%, bet imports ir palielinājies par 17%. 2017. gadā Turcija bija Latvijas **19. nozīmīgākais eksporta** un **26. nozīmīgākais importa** partneris. **Tirdzniecības bilance** ar Turciju bija **pozitīva (68,6 milj. EUR)**.
- 2017. gadā Latvijas **preču eksports** uz Turciju bija **172,3 milj. EUR**, kas ir par 10% vairāk nekā 2016. gadā, bet **imports no Turcijas** – **93,7 milj. EUR**, pieaugot par 18% salīdzinājumā ar iepriekšējo gadu.
- 2017. gadā Latvijas **pakalpojumu eksports** uz Turciju bija **12 milj. EUR**, samazinoties par 20%, bet **pakalpojumu imports** – **22 milj. EUR**, palielinoties par 10% salīdzinājumā ar 2016. gadu.
- **2017. gada beigās Turcijas uzkrātās tiešās investīcijas** Latvijā bija **30 milj. EUR**, savukārt **Latvijas uzkrātās tiešās investīcijas** Turcijā bija **1 milj. EUR**.
- **2017. gada beigās pēc investīcijām Latvijā reģistrēto uzņēmumu pamatkapitālā** Turcijas ierindoja **37. vietā** ar kopējo investīciju apjomu **8 milj. EUR** un **158** aktīviem uzņēmumiem.

* Sākot ar 2017. gada 13. jūliju, ārējā parāda, maksājumu bilances, starptautisko investīciju bilances, starptautiskās pakalpojumu tirdzniecības, tiešo investīciju un starptautisko rezervju matricas dati publicēti veselos miljonos eiro.

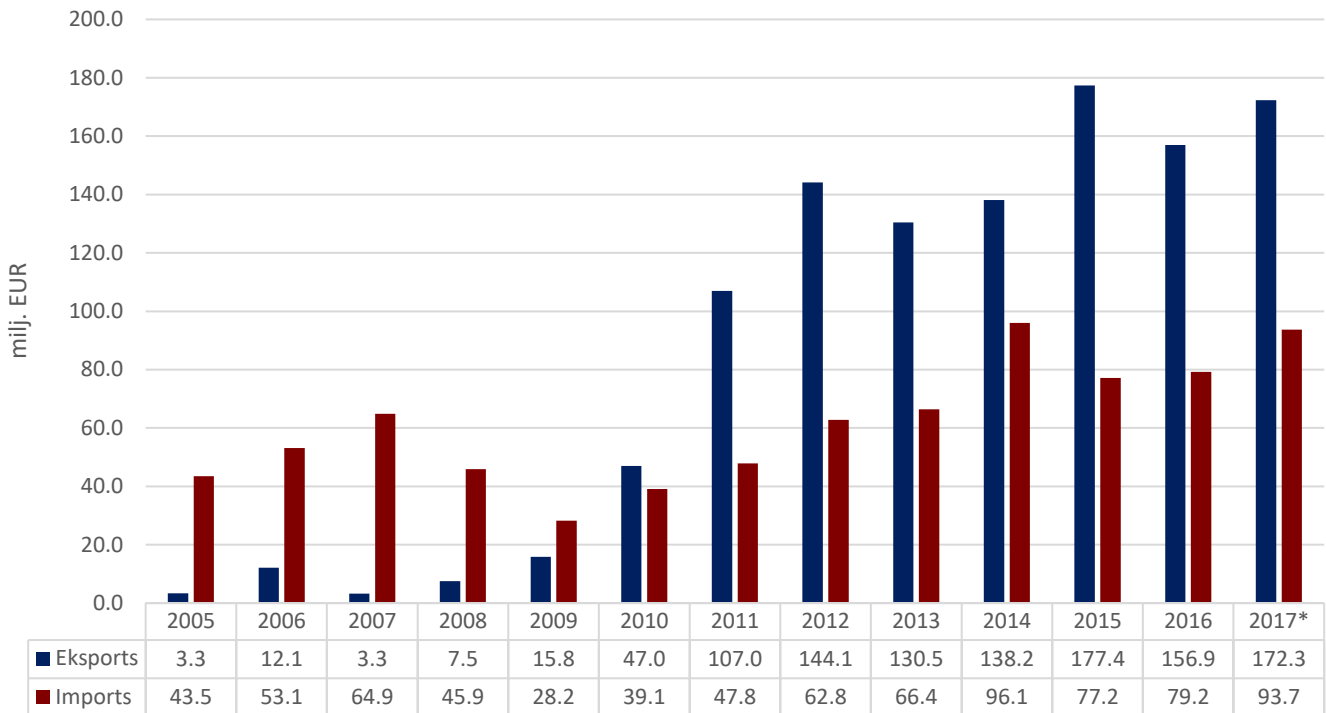
PREČU TIRDZNIECĪBA

PREČU EKSPORTA – IMPORTA DINAMIKA (MILJ. EUR)

Avots: Centrālā statistikas pārvalde

	2006	2007	2008	2009	2010	2011	2012	2013	2014	2015	2016	2017*
Eksports	12.1	3.3	7.5	15.8	47.0	107.0	144.1	130.5	138.2	177.4	156.9	172.3
Pieaugums, %		-73	129	111	197	127	35	-9	6	28	-12	10
Imports	53.1	64.9	45.9	28.2	39.1	47.8	62.8	66.4	96.1	77.2	79.2	93.7
Pieaugums, %		22	-29	-39	38	23	31	6	45	-20	3	18
Saldo	-41.0	-61.6	-38.4	-12.4	8.0	59.1	81.3	64.1	42.1	100.2	77.7	78.6

Operatīvie dati aktualizēti 8.03.2018.



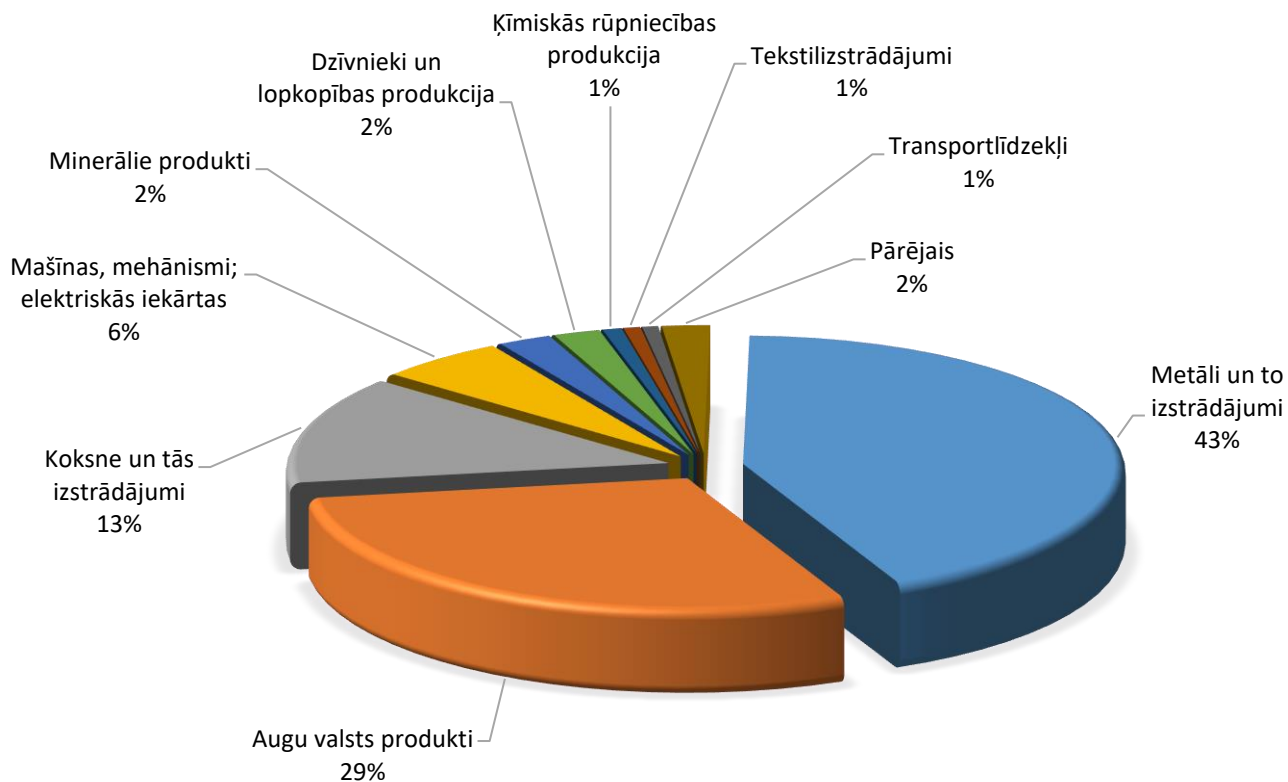
PREČU EKSPORTS SADALĪJUMĀ PA PREČU GRUPĀM (TŪKST. EUR)

Avots: Centrālā statistikas pārvalde

Preču grupa	2012	2013	2014	2015	2016	2017*	Izmaiņas, %
Metāli un to izstrādājumi	121164	108520	97095	70027	55388	74098	34
Augu valsts produkti	0	0	11464	10918	16386	50481	208
Koksne un tās izstrādājumi	9417	11172	12218	22871	35941	23186	-35
Mašīnas, mehānismi; elektriskās iekārtas	1323	1796	3247	32134	11082	9573	-14
Minerālie produkti	1942	2667	3111	3550	3378	3980	18
Dzīvnieki un lopkopības produkcija	4694	982	982	8168	7745	3504	-55
Ķīmiskās rūpniecības produkcija	613	310	403	741	1470	1430	-3
Tekstilizstrādājumi	903	604	1017	1180	1465	1267	-14
Transportlīdzekļi	1124	1602	1671	1422	1754	1212	-31
Būvmateriāli	2104	521	423	886	804	1092	36
Optiskās ierīces un aparāti	126	676	635	651	631	707	12
Dārgakmeņi un dārgmetāli	106	941	5158	23843	19946	607	-97
Dažādas rūpniecības preces	424	246	294	115	389	601	54
Papīra izstrādājumi	47	1	5	40	2	240	12279
Pārtikas rūpniecības produkti	93	339	309	587	313	139	-56
Plastmasas un gumijas izstrādājumi	26	45	84	219	182	99	-46
Pārējās preces	6	46	35	17	30	59	100
Ādas izstrādājumi	0	15	0	2	0	36	19341
Apavi, galvassegas un citi priekšmeti	2	2	0	1	0	0	563
Ieroči un munīcija	0	0	0	0	25	0	-100
KOPĀ	144114	130484	138151	177371	156930	172309	10

PREČU EKSPORTS SADALĪJUMĀ PA PREČU GRUPĀM 2017. GADĀ

Avots: Centrālā statistikas pārvalde



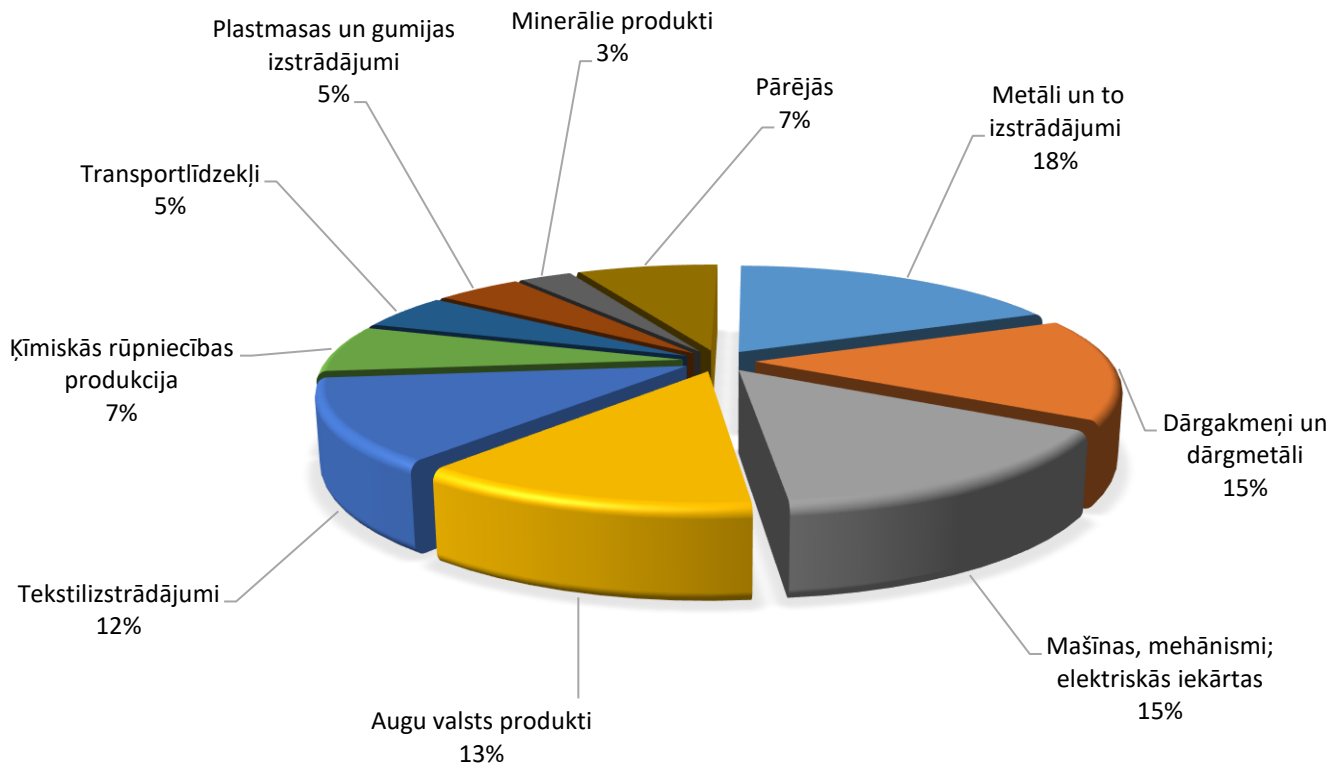
PREČU IMPORTS SADALĪJUMĀ PA PREČU GRUPĀM (TŪKST. EUR)

Avots: Centrālā statistikas pārvalde

Preču grupa	2012	2013	2014	2015	2016	2017*	Izmaiņas, %
Metāli un to izstrādājumi	8747	11559	9806	9349	8096	17075	111
Dārgakmeņi un dārgmetāli	5178	17733	35131	21782	19108	14066	-26
Mašīnas, mehānismi; elektriskās iekārtas	23386	10455	14129	12699	10793	13886	29
Augu valsts produkti	5115	5199	6552	6615	8936	11922	33
Tekstilizstrādājumi	7022	7324	11039	8014	8506	11485	35
Ķīmiskās rūpniecības produkcija	2015	2639	2653	3034	4772	6445	35
Transportlīdzekļi	1819	2508	5102	3496	3951	4792	21
Plastmasas un gumijas izstrādājumi	2526	2002	2581	2806	4378	4341	-1
Minerālie produkti	1872	2139	2370	2341	2240	2619	17
Pārtikas rūpniecības produkti	1272	2247	2490	3249	3759	2142	-43
Apavi, galvassegas un citi priekšmeti	396	381	641	949	1066	1469	38
Dažādas rūpniecības preces	809	795	986	871	1254	1326	6
Būvmateriāli	814	681	1177	480	730	520	-29
Koksne un tās izstrādājumi	29	39	336	464	491	486	-1
Papīra izstrādājumi	199	213	323	564	454	384	-15
Ādas izstrādājumi	128	206	421	189	377	363	-4
Optiskās ierīces un aparāti	1404	175	214	189	212	316	49
Ieroči un munīcija	46	61	105	85	66	73	10
Dzīvnieki un lopkopības produkcija	0	0	0	0	0	0	-100
Mākslas un antikvārie priekšmeti	2	0	0	0	1	0	-100
KOPĀ	62778	66354	96055	77177	79190	93711	18

PREČU IMPORTS SADALĪJUMĀ PA PREČU GRUPĀM 2017. GADĀ

Avots: Centrālā statistikas pārvalde

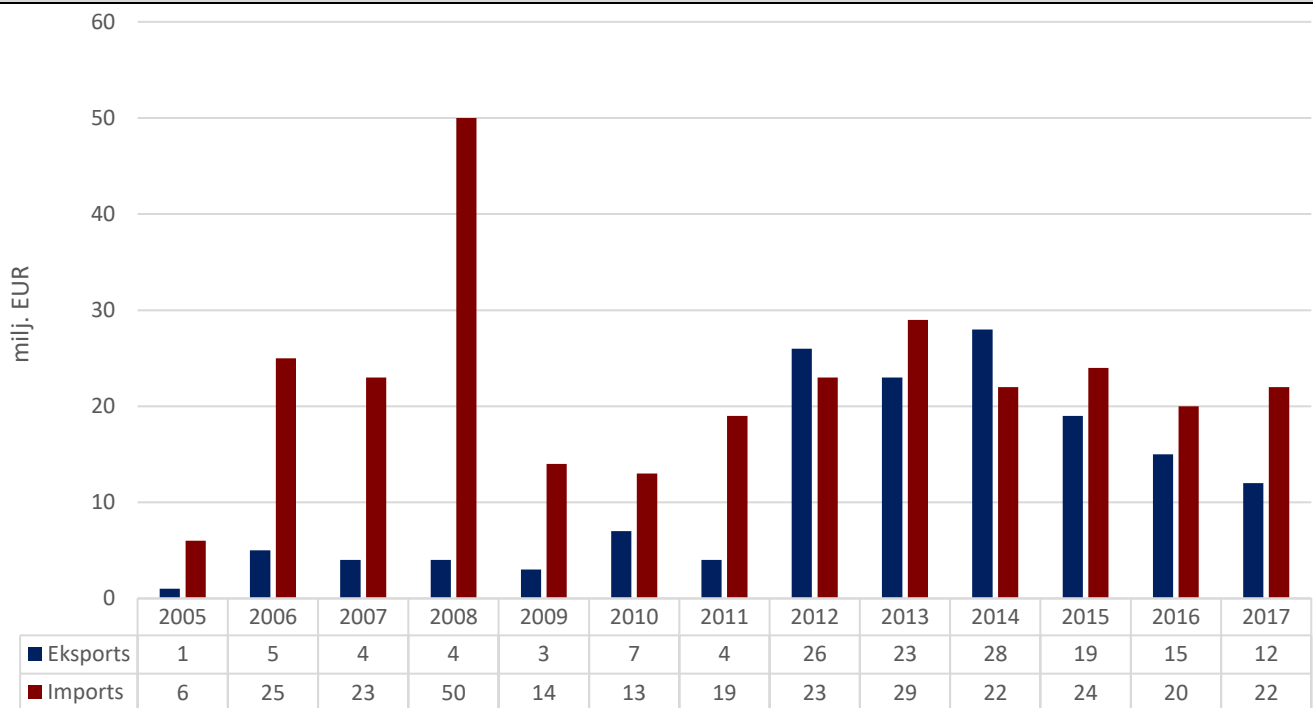


PAKALPOJUMU TIRDZNIECĪBA

PAKALPOJUMU EKSPORTA – IMPORTA DINAMIKA (MIĻJ. EUR)

Avots: Latvijas Banka

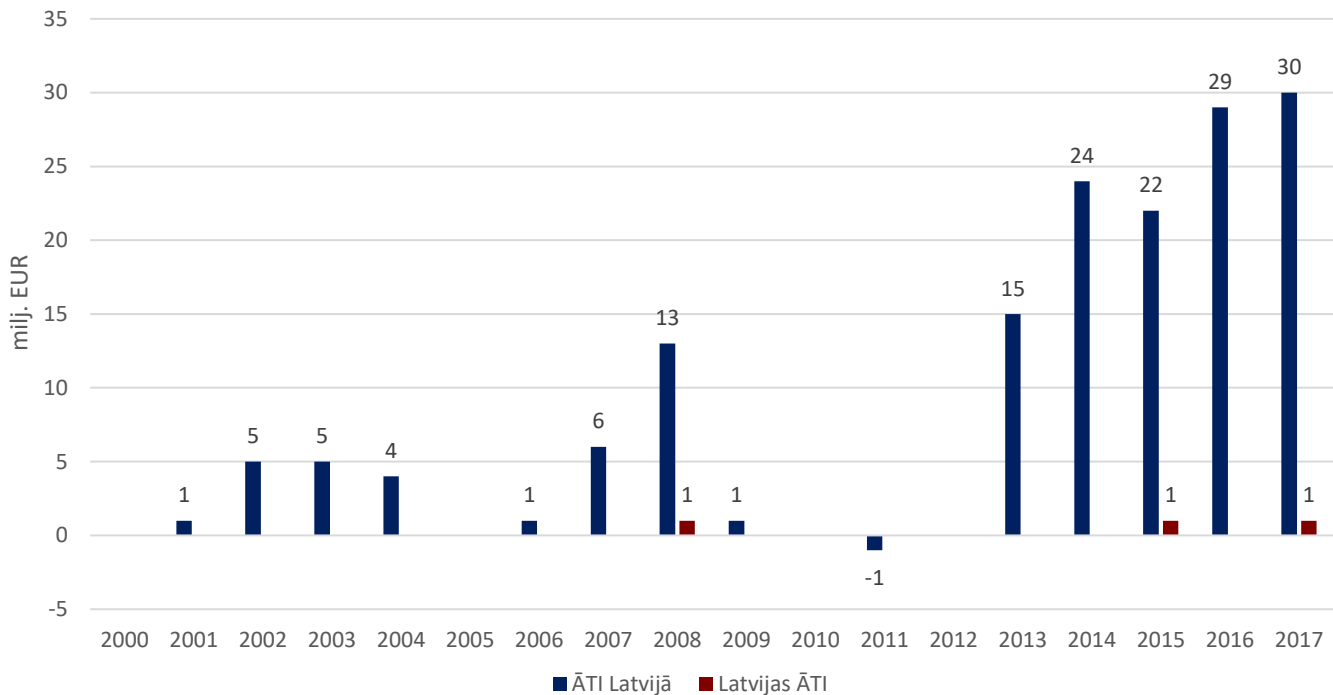
	2005	2006	2007	2008	2009	2010	2011	2012	2013	2014	2015	2016	2017
Eksports	1	5	4	4	3	7	4	26	23	28	19	15	12
Pieaugums, %		400	-20	0	-25	133	-43	550	-12	22	-32	-21	-20
Imports	6	25	23	50	14	13	19	23	29	22	24	20	22
Pieaugums, %		317	-8	117	-72	-7	46	21	26	-24	9	-17	10
Saldo	-5	-20	-19	-46	-11	-6	-15	3	-6	6	-5	-5	-10



INVESTĪCIJAS

TURCIJAS UN LATVIJAS UZKRĀTĀS TIEŠĀS INVESTĪCIJAS (MILJ. EUR)

Avots: Latvijas Banka



TURCIJAS UZKRĀTĀS TIEŠĀS INVESTĪCIJAS LATVIJAS UZŅĒMUMU PAMATKAPITĀLĀ (MILJ. EUR)

Avots: Lursoft (Dati aktualizēti 03.2018.)

