

# Latvijas ekonomiskā sadarbība ar Moldovu

## KOPSAVILKUMS PAR ĀRĒJO TIRDZniecību UN INVESTĪCIJĀM

Latvija / Valsts		2016 milj. EUR	2017 milj. EUR	IZMAINĀS, %	ĪPATSVARŠ, %	Vieta
Kopējais	Eksports	16.0	19.0	19	0.1	55
	Imports	6.9	8.3	19	0.05	53
	Apgrozījums	23.0	27.3	19	0.1	56
	Saldo	9.1	10.8	18		
Preces	Eksports	14.0	17.0	21	0.1	48
	Imports	4.9	6.3	27	0.04	50
Pakalpojumi*	Eksports	2	2	0	0.04	70
	Imports	2	2	0	0.1	63
Ārvalstu tiešās investīcijas*	ĀTI Latvijā	1	1	0	0.01	62
	Latvijas uzņēmumu pamatkapitālā	2.3	2.5	551 uzņēmumi		50
	Latvijas ĀTI	9	10	11	0.7	25

- **2017. gadā** Latvijas kopējais **preču un pakalpojumu tirdzniecības apgrozījums** ar Moldovu bija **27,3 milj. EUR**, kas ierindoja Moldovu 56. vietā Latvijas ārējās tirdzniecības partneru starpā. **Kopējais preču un pakalpojumu eksports** uz Moldovu bija **19 milj. EUR**, kas veido 0,1% no Latvijas kopējā eksporta, savukārt **preču un pakalpojumu imports** – **8,3 milj. EUR**, kas veido 0,05% no Latvijas importa. Salīdzinājumā ar 2016. gadu eksports ir pieaudzis par 19%, bet imports ir pieaudzis par 19%. 2017. gadā Moldova bija Latvijas **55. nozīmīgākais eksporta** un **53 nozīmīgākais importa** partneris. **Tirdzniecības bilance** ar Moldovu bija **pozitīva (10,8 milj. EUR)**.
- 2017. gadā Latvijas **preču eksports uz Moldovu** bija **17 milj. EUR**, kas ir par 21% vairāk nekā 2016. gadā, bet **imports no Moldovas** – **6,3 milj. EUR**, palielinoties par 27% salīdzinājumā ar iepriekšējo gadu.
- 2017. gadā Latvijas **pakalpojumu eksports** uz Moldovu bija **2 milj. EUR**, bet **pakalpojumu imports** – **2 milj. EUR**.
- **2017. gada beigās Moldovas uzkrātās tiešās investīcijas Latvijā** bija **1 milj. EUR**. Savukārt **Latvijas uzkrātās investīcijas Moldovā** bija **10 milj. EUR**.
- Pēc **investīcijām Latvijā reģistrēto uzņēmumu pamatkapitālā 2017. gada beigās** Moldova ierindojas 50. vietā ar kopējo investīciju apjomu **2,5 milj. EUR** un **551 aktīvu uzņēmumu**.

\* Sākot ar 2017. gada 13. jūliju, ārējā parāda, maksājumu bilances, starptautisko investīciju bilances, starptautiskās pakalpojumu tirdzniecības, tiešo investīciju un starptautisko rezervju matricas dati publicēti veselos miljonos eiro.

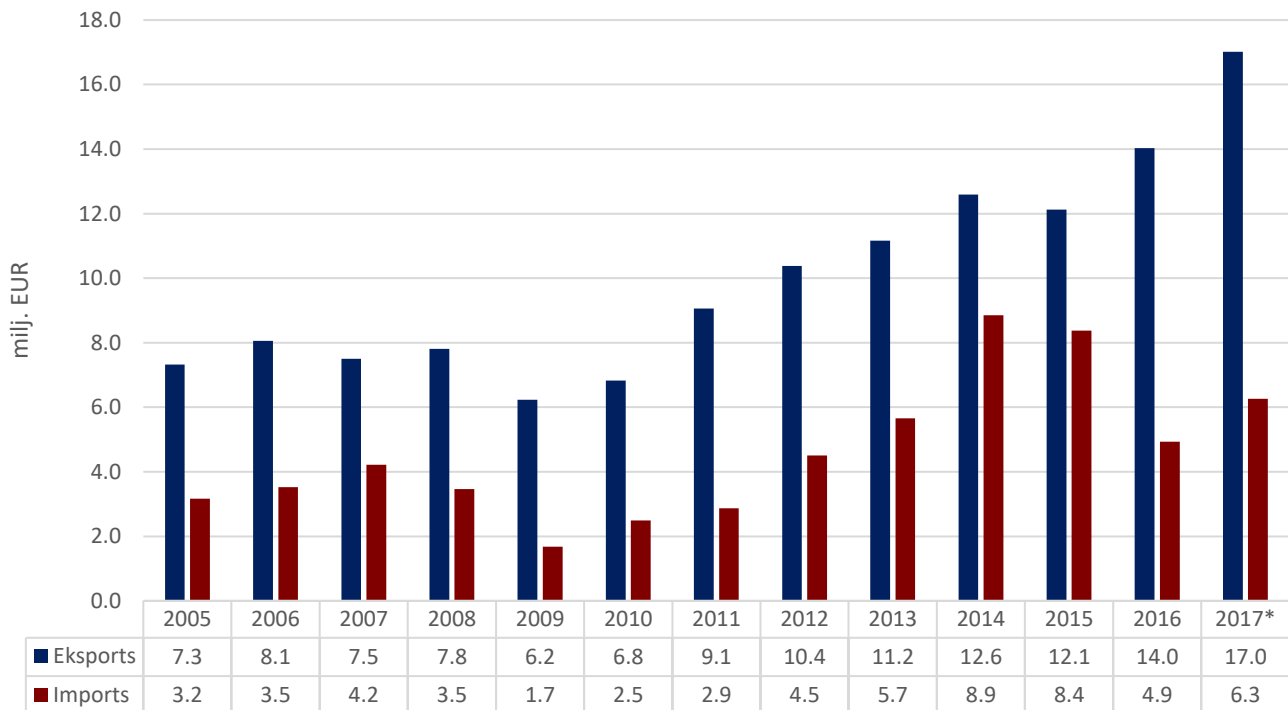
# PREČU TIRDZNIECĪBA

## PREČU EKSPORTA – IMPORTA DINAMIKA (MILJ. EUR)

Avots: Centrālā statistikas pārvalde

	2005	2006	2007	2008	2009	2010	2011	2012	2013	2014	2015	2016	2017*
Eksports	7.3	8.1	7.5	7.8	6.2	6.8	9.1	10.4	11.2	12.6	12.1	14.0	17.0
Pieaugums, %		10	-7	4	-20	10	33	15	8	13	-4	16	21
Imports	3.2	3.5	4.2	3.5	1.7	2.5	2.9	4.5	5.7	8.9	8.4	4.9	6.3
Pieaugums, %		11	20	-18	-52	49	15	57	25	57	-5	-41	27
Saldo	4.2	4.5	3.3	4.3	4.5	4.3	6.2	5.9	5.5	3.7	3.7	9.1	10.8

\*operatīvie dati aktualizēti 8.03.2018.



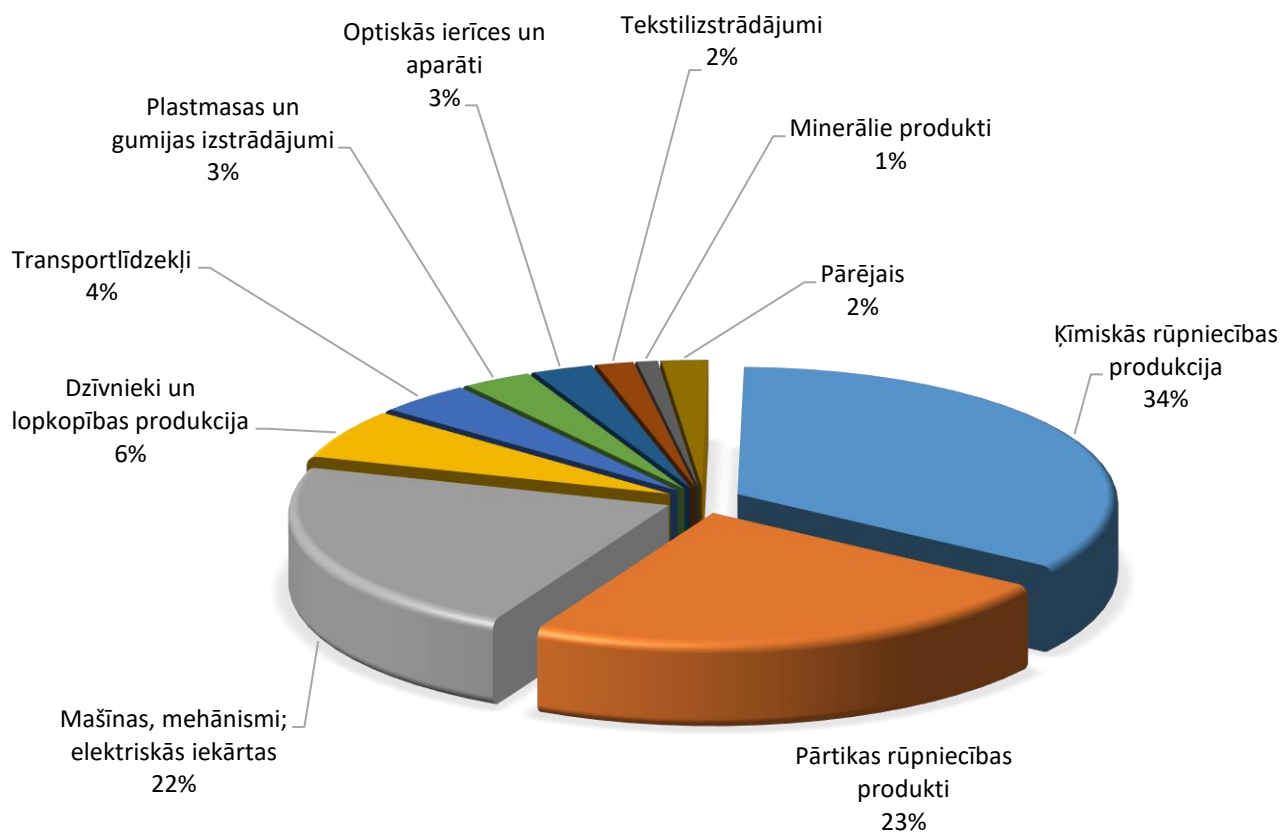
## PREČU EKSPORTS SADALĪJUMĀ PA PREČU GRUPĀM (TŪKST. EUR)

Avots: Centrālā statistikas pārvalde

Preču grupa	2012	2013	2014	2015	2016	2017*	Izmaiņas, %
Ķīmiskās rūpniecības produkcija	3386	3705	4371	4707	5033	5824	16
Pārtikas rūpniecības produkti	3467	2660	2333	2787	2619	3935	50
Mašīnas, mehānismi; elektriskās iekārtas	1636	1865	2889	2012	2841	3761	32
Dzīvnieki un lopkopības produkcija	441	731	916	647	877	1060	21
Transportlīdzekļi	273	214	254	184	684	694	1
Plastmasas un gumijas izstrādājumi	319	553	492	353	377	514	36
Optiskās ierīces un aparāti	147	220	301	600	662	449	-32
Tekstilizstrādājumi	160	577	442	308	391	276	-29
Minerālie produkti	183	329	238	242	156	158	1
Papīra izstrādājumi	107	148	115	105	72	109	50
Būvmateriāli	59	12	21	15	28	63	123
Dažādas rūpniecības preces	67	79	72	62	148	55	-63
Metāli un to izstrādājumi	69	54	83	29	63	53	-17
Augu valsts produkti	31	0	51	61	53	31	-43
Tauki un eļļas	1	0	0	0	10	19	79
Ādas izstrādājumi	5	13	7	2	2	8	316
Koksne un tās izstrādājumi	9	3	1	5	8	7	-15
Apavi, galvassegas un citi priekšmeti	1	1	2	2	2	1	-55
Pārējās preces	18	1	0	5	0	0	
Ieroči un munīcija	0	0	8	0	0	0	
<b>KOPĀ</b>	<b>10379</b>	<b>11164</b>	<b>12597</b>	<b>12126</b>	<b>14028</b>	<b>17016</b>	<b>21</b>

## PREČU EKSPORTS SADALĪJUMĀ PA PREČU GRUPĀM 2017. GADĀ

Avots: Centrālā statistikas pārvalde



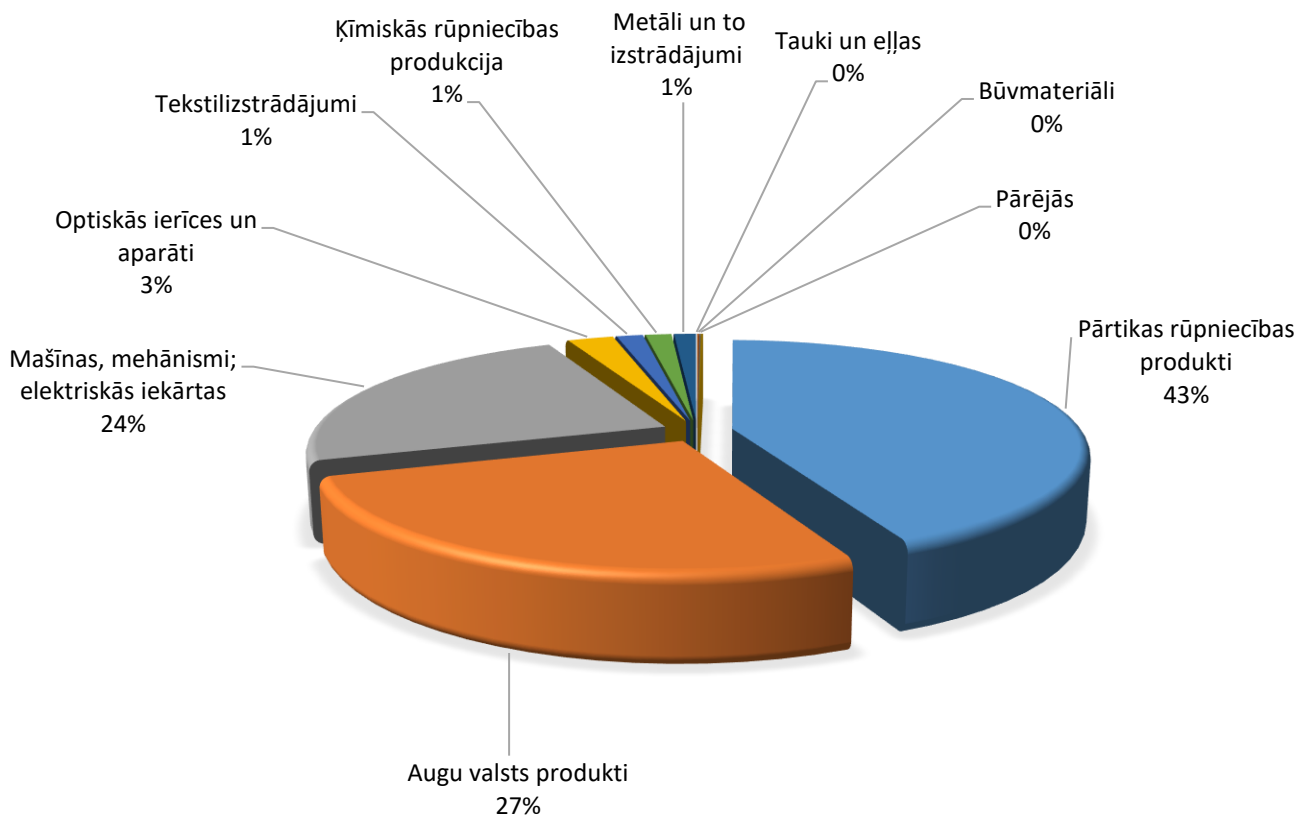
## PREČU IMPORTS SADALĪJUMĀ PA PREČU GRUPĀM (TŪKST. EUR)

Avots: Centrālā statistikas pārvalde

Preču grupa	2012	2013	2014	2015	2016	2017*	Izmaiņas, %
Pārtikas rūpniecības produkti	2275	2175	2771	3060	2868	2696	-6
Augu valsts produkti	334	380	532	478	614	1666	171
Mašīnas, mehānismi; elektriskās iekārtas	1383	1538	1881	1063	832	1471	77
Optiskās ierīces un aparāti	43	46	2746	3363	339	156	-54
Tekstilizstrādājumi	14	3	46	31	35	90	155
Ķīmiskās rūpniecības produkcija	51	69	70	330	110	89	-19
Metāli un to izstrādājumi	7	1179	767	3	107	74	-31
Tauki un eļļas	33	21	13	16	0	6	
Būvmateriāli	27	25	23	24	26	5	-82
Transportlīdzekļi	142	217	2	2	3	4	38
Dažādas rūpniecības preces	0	0	0	3	0	3	733
Papīra izstrādājumi	16	0	0	0	0	1	237
Plastmasas un gumijas izstrādājumi	180	0	4	2	0	0	14
Koksne un tās izstrādājumi	0	0	0	0	0	0	-100
Minerālie produkti	1	5	0	0	1	0	-100
<b>KOPĀ</b>	<b>4507</b>	<b>5656</b>	<b>8856</b>	<b>8377</b>	<b>4937</b>	<b>6260</b>	<b>27</b>

## PREČU IMPORTS SADALĪJUMĀ PA PREČU GRUPĀM 2017. GADĀ

Avots: Centrālā statistikas pārvalde

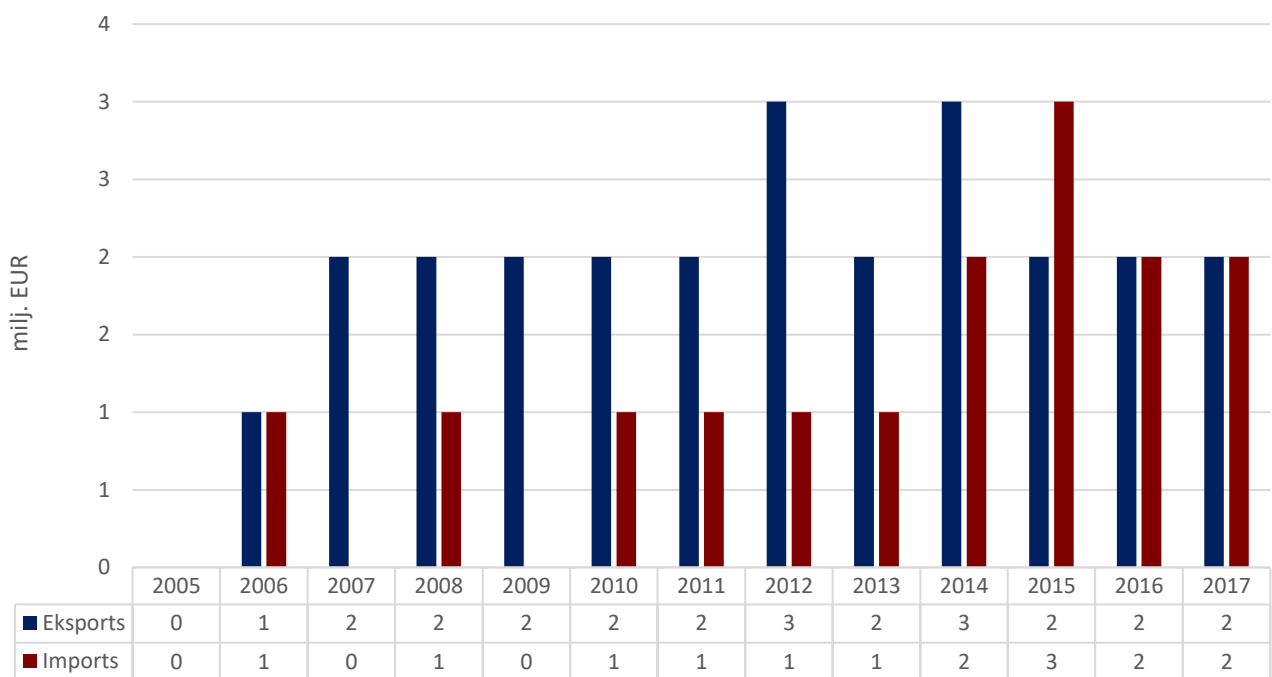


# PAKALPOJUMU TIRDZNIECĪBA

## PAKALPOJUMU EKSPORTA – IMPORTA DINAMIKA (MILJ. EUR)

Avots: Latvijas Banka

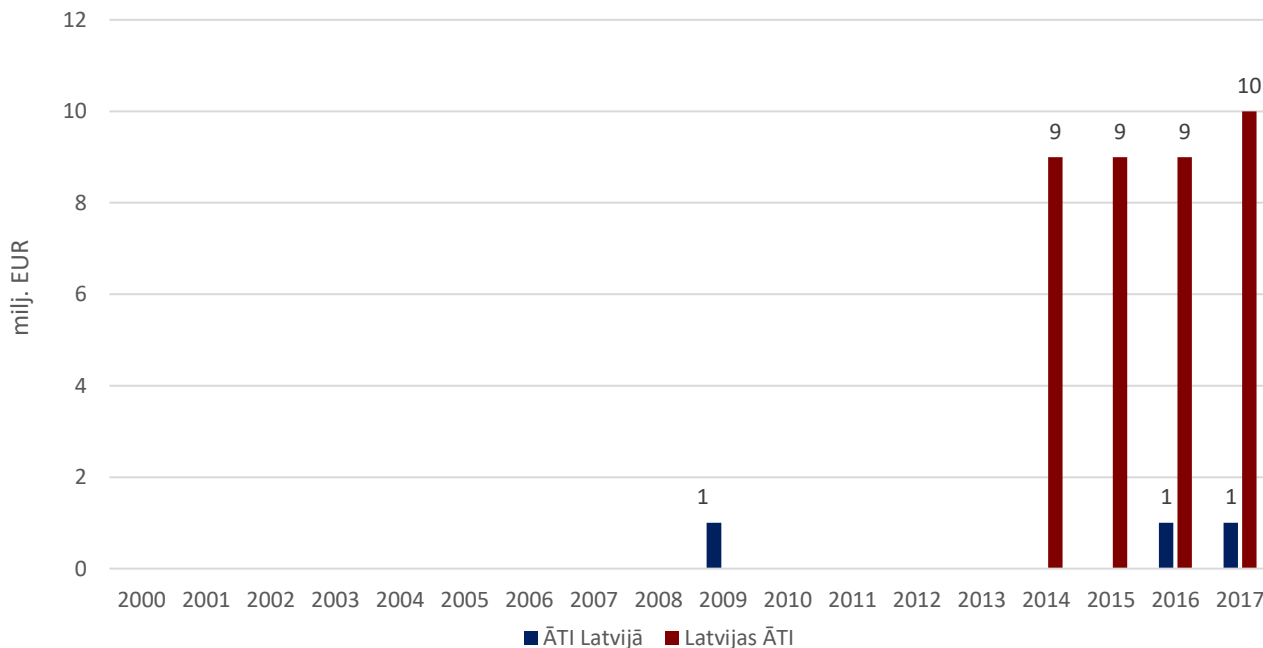
	2005	2006	2007	2008	2009	2010	2011	2012	2013	2014	2015	2016	2017
Eksports	0	1	2	2	2	2	2	3	2	3	2	2	2
Pieaugums, %			100	0	0	0	0	50	-33	50	-33	0	0
Imports	0	1	0	1	0	1	1	1	1	2	3	2	2
Pieaugums, %			-100		-100		0	0	0	100	50	-33	0
Saldo	0	0	2	1	2	1	1	2	1	1	-1	0	0



# INVESTĪCIJAS

## MOLDOVAS UN LATVIJAS UZKRĀTĀS TIEŠĀS INVESTĪCIJAS (MILJ. EUR)

Avots: Latvijas Banka



## MOLDOVAS UZKRĀTĀS TIEŠĀS INVESTĪCIJAS LATVIJAS UZŅĒMUMU PAMATKAPITĀLĀ (MILJ. EUR)

Avots: Lursoft (Dati aktualizēti 03.2018.)

