

Latvijas ekonomiskā sadarbība ar Lielbritāniju

KOPSAVILKUMS PAR ĀRĒJO TIRDZniecību UN INVESTĪCIJĀM

Latvija / Valsts		2016 milj. EUR	2017 milj. EUR	IZMAIŅAS, %	ĪPATSVARŠ, %	Vieta
Kopējais	Eksports	931.4	994.0	7	6.1	6
	Imports	428.7	521.9	22	3.1	8
	Apgrozījums	1360.1	1516.0	11	4.6	7
	Saldo	502.8	472.1	-6		
Preces	Eksports	579.4	593.0	2	5.2	6
	Imports	236.7	318.9	35	2.3	11
Pakalpojumi*	Eksports	352	401	14	8.2	3
	Imports	192	203	6	7.7	2
Ārvalstu tiešās investīcijas*	ĀTI Latvijā	425	430	1	3.0	10
	Latvijas uzņēmumu pamatkapitālā	392.5	322.9	1174 uzņēmumi		8
	Latvijas ĀTI	29	28	-3	1.9	11

- **2017. gadā** Latvijas kopējais **preču un pakalpojumu tirdzniecības apgrozījums** ar Lielbritāniju bija **1,5 miljardi EUR**, kas ierindoja Lielbritāniju 7. vietā Latvijas ārējās tirdzniecības partneru starpā. **Kopējais preču un pakalpojumu eksports** uz Lielbritāniju bija **994 milj. EUR**, kas veido 6,1% no Latvijas kopējā eksporta, savukārt **preču un pakalpojumu imports** – **521,9 milj. EUR**, kas veido 3,1% no Latvijas importa. Salīdzinājumā ar 2016. gadu eksports ir pieaudzis par 7%, bet imports ir palielinājies par 22%. 2017. gadā Lielbritānija bija Latvijas **6. nozīmīgākais eksporta** un **8. nozīmīgākais importa** partneris. **Tirdzniecības bilance** bija **pozitīva (472,1 milj. EUR)**.
- 2017. gadā Latvijas **preču eksports** uz Lielbritāniju bija **593 milj. EUR**, kas ir par 2% vairāk nekā 2016. gadā, bet **imports no Lielbritānijas** – **318,9 milj. EUR**, pieaugot par 35% salīdzinājumā ar iepriekšējo gadu.
- 2017. gadā Latvijas **pakalpojumu eksports** uz Lielbritāniju bija **401 milj. EUR**, pieaugot par 14%, bet **pakalpojumu imports** – **203 milj. EUR**, palielinoties par 6% salīdzinājumā ar 2016. gadu.
- **2017. gada beigās Lielbritānijas uzkrātās tiešās investīcijas** Latvijā bija Latvijā bija **430 milj. EUR**, savukārt **Latvijas uzkrātās tiešās investīcijas** Lielbritānijā bija **28 milj. EUR**.
- Pēc **investīcijām Latvijā reģistrēto uzņēmumu pamatkapitālā 2017. gada beigās** Lielbritānija ierindojas **8. vietā** ar kopējo investīciju apjomu **322,9 milj. EUR** un **1174** aktīviem uzņēmumiem.

* Sākot ar 2017. gada 13. jūliju, ārējā parāda, maksājumu bilances, starptautisko investīciju bilances, starptautiskās pakalpojumu tirdzniecības, tiešo investīciju un starptautisko rezervju matricas dati publicēti veselos miljonos eiro.

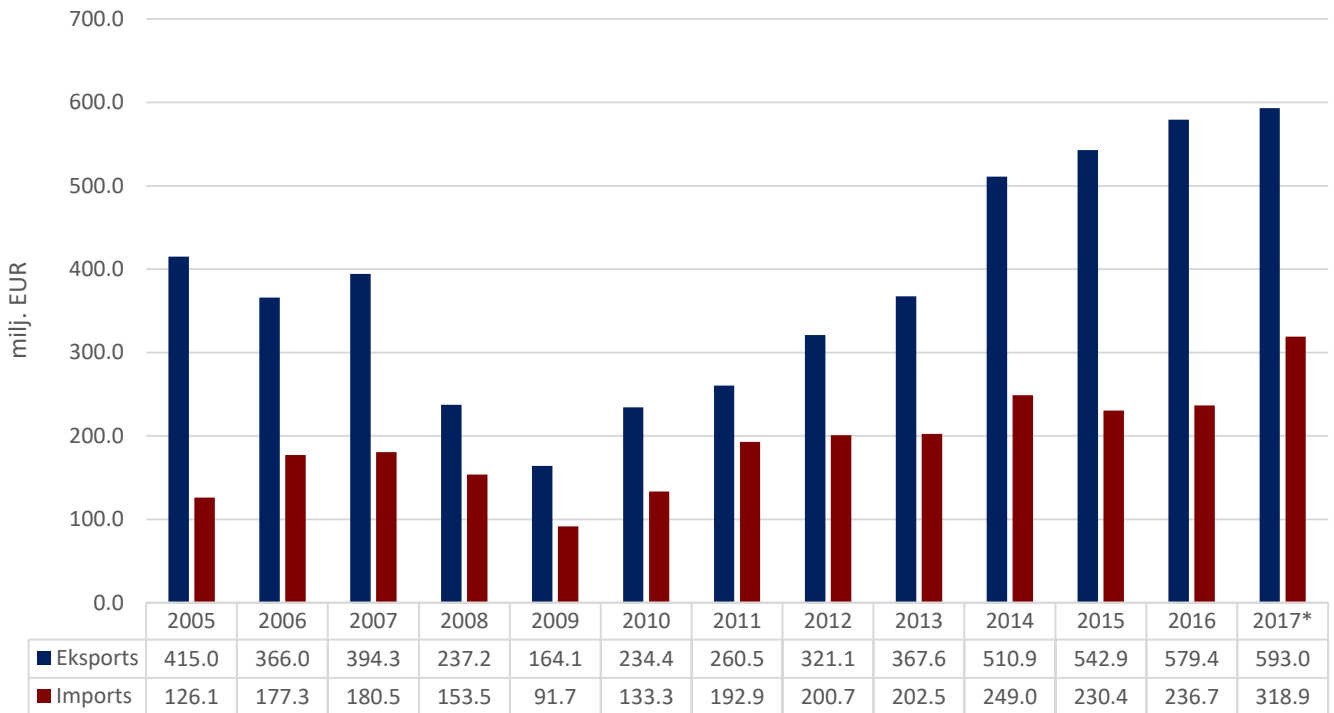
PREČU TIRDZNIECĪBA

PREČU EKSPORTA – IMPORTA DINAMIKA (MILJ. EUR)

Avots: Centrālā statistikas pārvalde

	2006	2007	2008	2009	2010	2011	2012	2013	2014	2015	2016	2017*
Eksports	366.0	394.3	237.2	164.1	234.4	260.5	321.1	367.6	510.9	542.9	579.4	593.0
Pieaugums, %		8	-40	-31	43	11	23	14	39	6	7	2
Imports	177.3	180.5	153.5	91.7	133.3	192.9	200.7	202.5	249.0	230.4	236.7	318.9
Pieaugums, %		2	-15	-40	45	45	4	1	23	-7	3	35
Saldo	188.7	213.8	83.6	72.4	101.1	67.5	120.4	165.1	261.9	312.5	342.8	274.1

*operatīvie dati aktualizēti 8.03.2018.



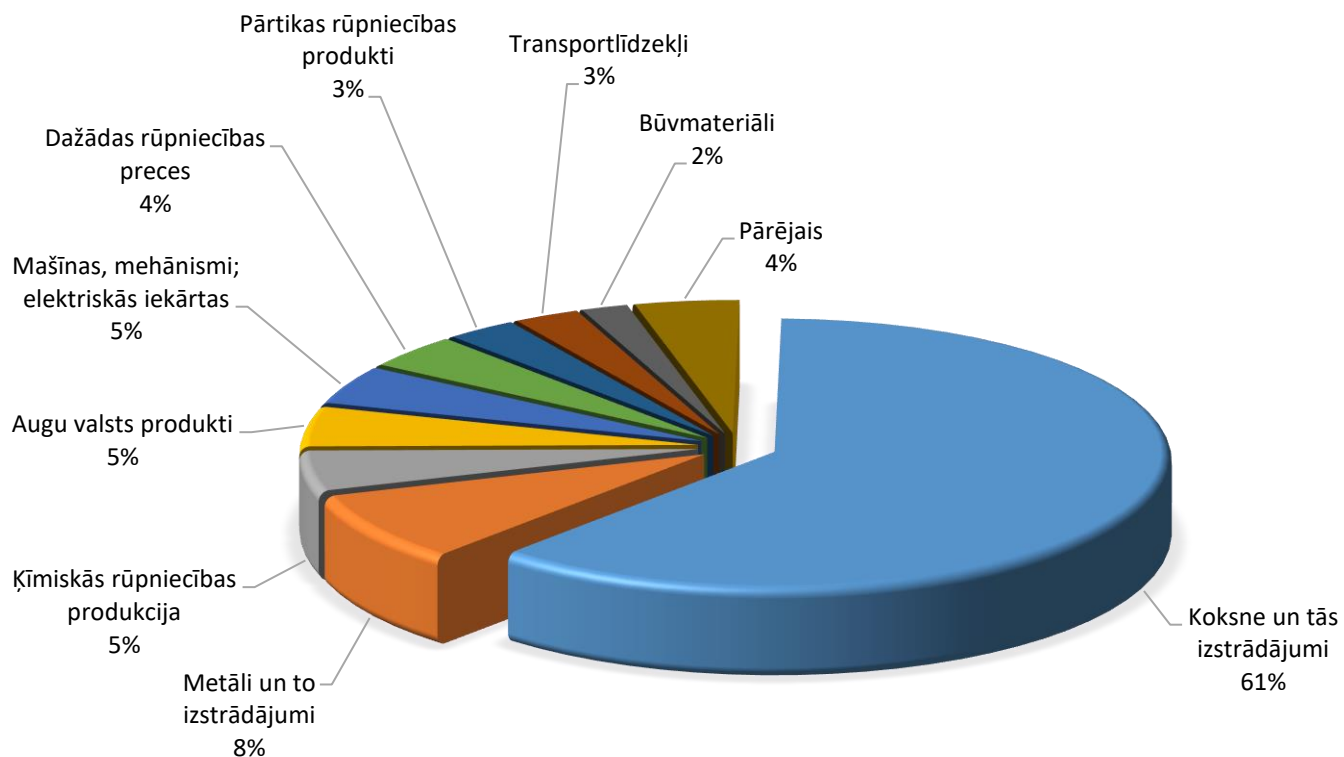
PREČU EKSPORTS SADALĪJUMĀ PA PREČU GRUPĀM (TŪKST. EUR)

Avots: Centrālā statistikas pārvalde

Preču grupa	2012	2013	2014	2015	2016	2017*	Izmaiņas, %
Koksne un tās izstrādājumi	190790	228274	310583	369961	379759	363890	-4
Metāli un to izstrādājumi	42344	15099	17501	17552	34195	49588	45
Ķīmiskās rūpniecības produkcija	5932	8845	14211	14761	19191	28617	49
Augu valsts produkti	3154	11691	7604	3527	20820	28410	36
Mašīnas, mehānismi; elektriskās iekārtas	12882	32467	62693	31562	47652	27370	-43
Dažādas rūpniecības preces	13722	20022	25466	27302	20394	24269	19
Pārtikas rūpniecības produkti	6381	7902	10271	15946	17652	17505	-1
Transportlīdzekļi	6733	5779	6946	7785	6934	16203	134
Būvmateriāli	4373	5778	6474	8977	9552	11483	20
Tekstilizstrādājumi	9326	8140	8141	7107	4718	6356	35
Optiskās ierīces un aparāti	4087	5241	8444	8402	5959	6040	1
Dzīvnieki un lopkopības produkcija	1439	1953	1530	2137	2903	4814	66
Plastmasas un gumijas izstrādājumi	2075	3489	2354	4011	4252	3382	-20
Papīra izstrādājumi	1300	558	1850	2357	2753	2670	-3
Pārējās preces	2348	1857	6262	1328	908	1211	33
Minerālie produkti	736	958	1557	11964	467	633	36
Ādas izstrādājumi	67	21	109	45	68	304	344
Apavi, galvassegas un citi priekšmeti	30	107	324	272	496	286	-42
Tauki un eļļas	6	8	803	127	9	15	61
Dārgakmeņi un dārgmetāli	13377	9437	17771	7762	743	0	-100
KOPĀ	321102	367626	510893	542885	579424	593046	2

PREČU EKSPORTS SADALĪJUMĀ PA PREČU GRUPĀM 2017. GADĀ

Avots: Centrālā statistikas pārvalde



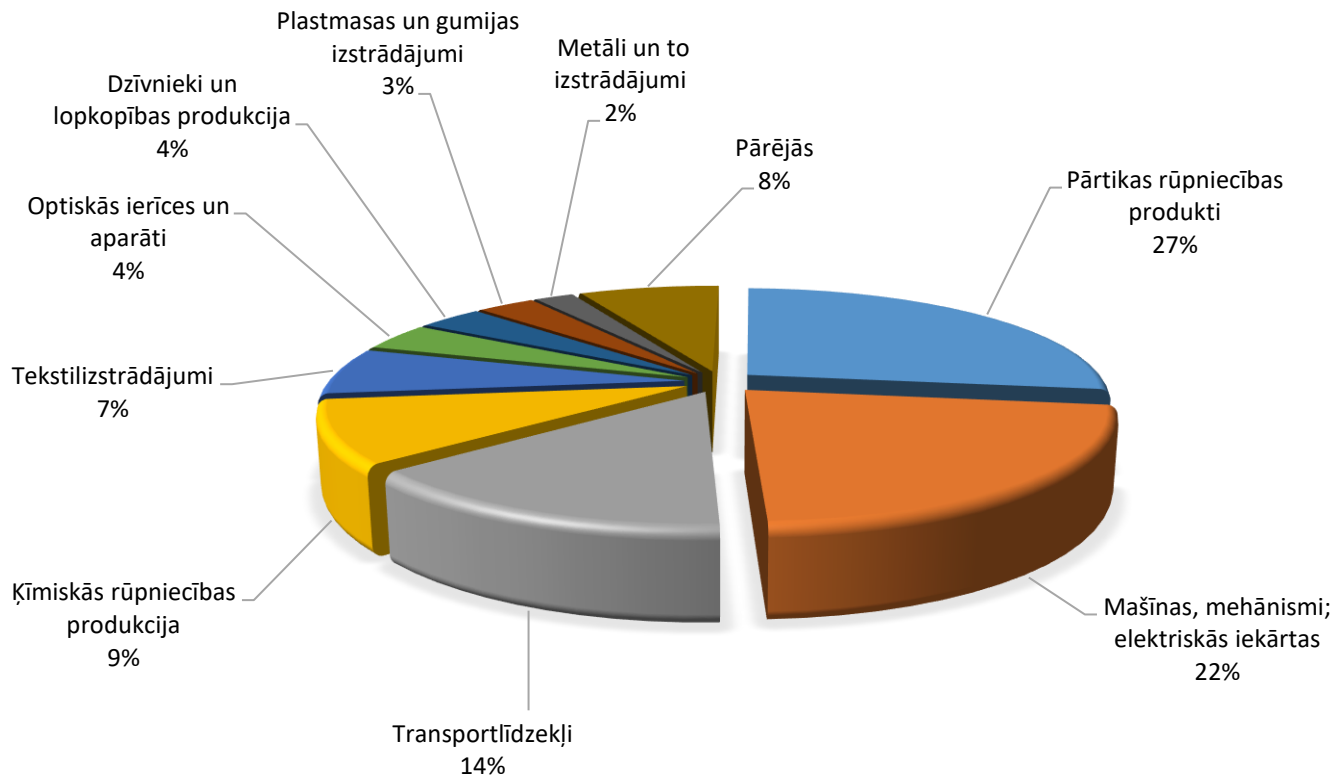
PREČU IMPORTS SADALĪJUMĀ PA PREČU GRUPĀM (TŪKST. EUR)

Avots: Centrālā statistikas pārvalde

Preču grupa	2012	2013	2014	2015	2016	2017*	Izmaiņas, %
Pārtikas rūpniecības produkti	17311	18021	39090	49499	42242	85728	103
Mašīnas, mehānismi; elektriskās iekārtas	55922	55138	67511	61672	57896	70831	22
Transportlīdzekļi	21752	15360	20181	13267	29914	46047	54
Ķīmiskās rūpniecības produkcija	20586	24096	27275	26779	28426	29711	5
Tekstilizstrādājumi	24984	25338	23466	17163	16611	21851	32
Optiskās ierīces un aparāti	12847	11788	12195	14603	18098	12816	-29
Dzīvnieki un lopkopības produkcija	7191	8989	10644	7308	9695	11114	15
Plastmasas un gumijas izstrādājumi	10482	9754	9479	8557	6977	9925	42
Metāli un to izstrādājumi	9943	8243	8324	7649	6694	6734	1
Papīra izstrādājumi	7258	8429	9256	5377	4931	5844	19
Dažādas rūpniecības preces	3356	3504	4985	4014	4184	5419	29
Būvmateriāli	1453	3277	3964	4049	3468	5059	46
Augu valsts produkti	796	1404	1126	1240	1412	1959	39
Apavi, galvassegas un citi priekšmeti	1990	3901	3076	1873	1179	1822	55
Minerālie produkti	1571	2475	3829	1433	1248	1121	-10
Ādas izstrādājumi	1101	1664	1973	1028	703	826	18
Ieroči un munīcija	0	20	4	159	9	814	8747
Koksne un tās izstrādājumi	391	287	825	2313	1056	755	-28
Dārgakmeņi un dārgmetāli	1601	718	1660	2234	568	385	-32
Tauki un eļļas	122	86	78	111	88	110	25
Mākslas un antikvārie priekšmeti	83	17	77	89	1254	82	-93
KOPĀ	200741	202510	249018	230418	236653	318950	35

PREČU IMPORTS SADALĪJUMĀ PA PREČU GRUPĀM 2017. GADĀ

Avots: Centrālā statistikas pārvalde

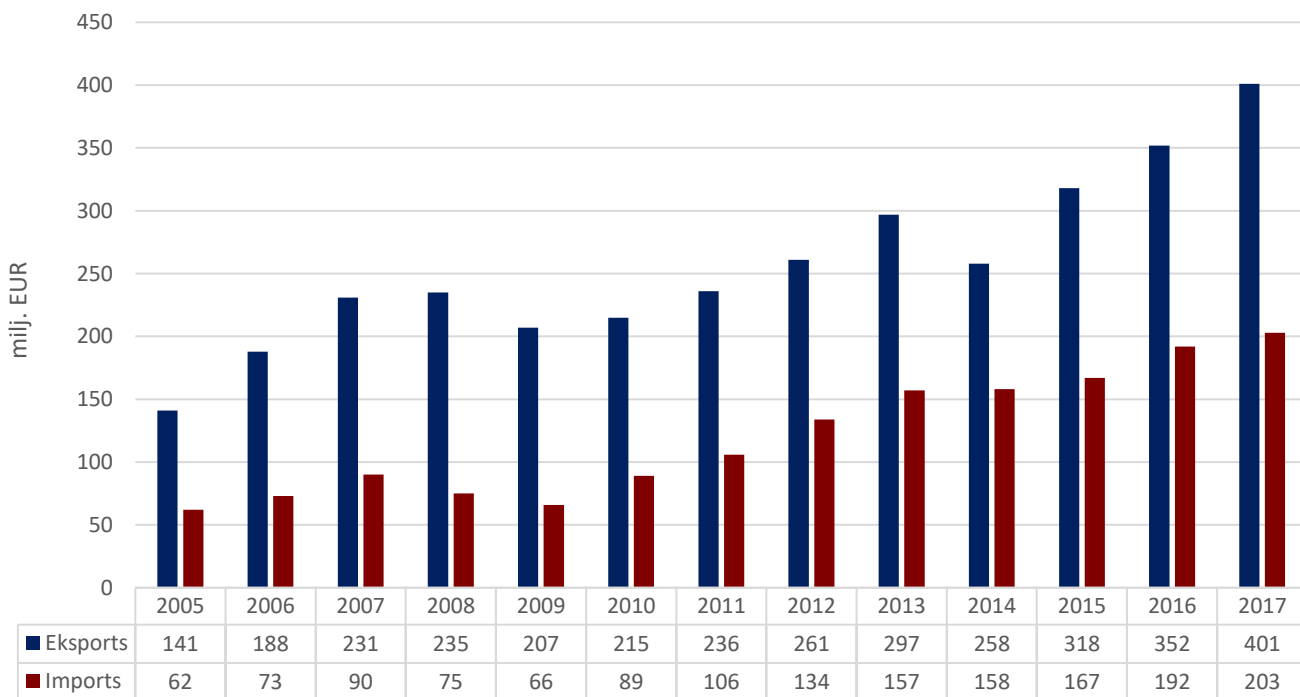


PAKALPOJUMU TIRDZNIECĪBA

PAKALPOJUMU EKSPORTA – IMPORTA DINAMIKA (MILJ. EUR)

Avots: Latvijas Banka

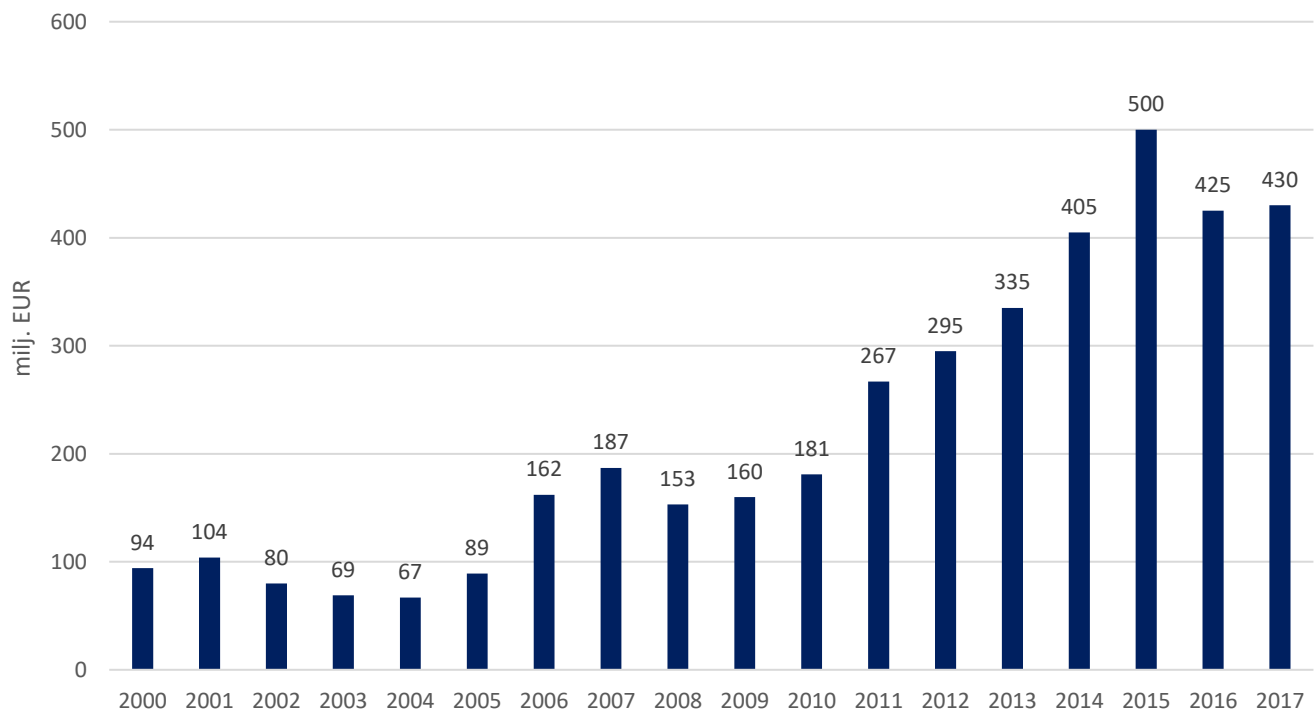
	2005	2006	2007	2008	2009	2010	2011	2012	2013	2014	2015	2016	2017
Eksports	141	188	231	235	207	215	236	261	297	258	318	352	401
Pieaugums, %		33	23	2	-12	4	10	11	14	-13	23	11	14
Imports	62	73	90	75	66	89	106	134	157	158	167	192	203
Pieaugums, %		18	23	-17	-12	35	19	26	17	1	6	15	6
Saldo	79	115	141	160	141	126	130	127	140	100	151	160	198



INVESTĪCIJAS

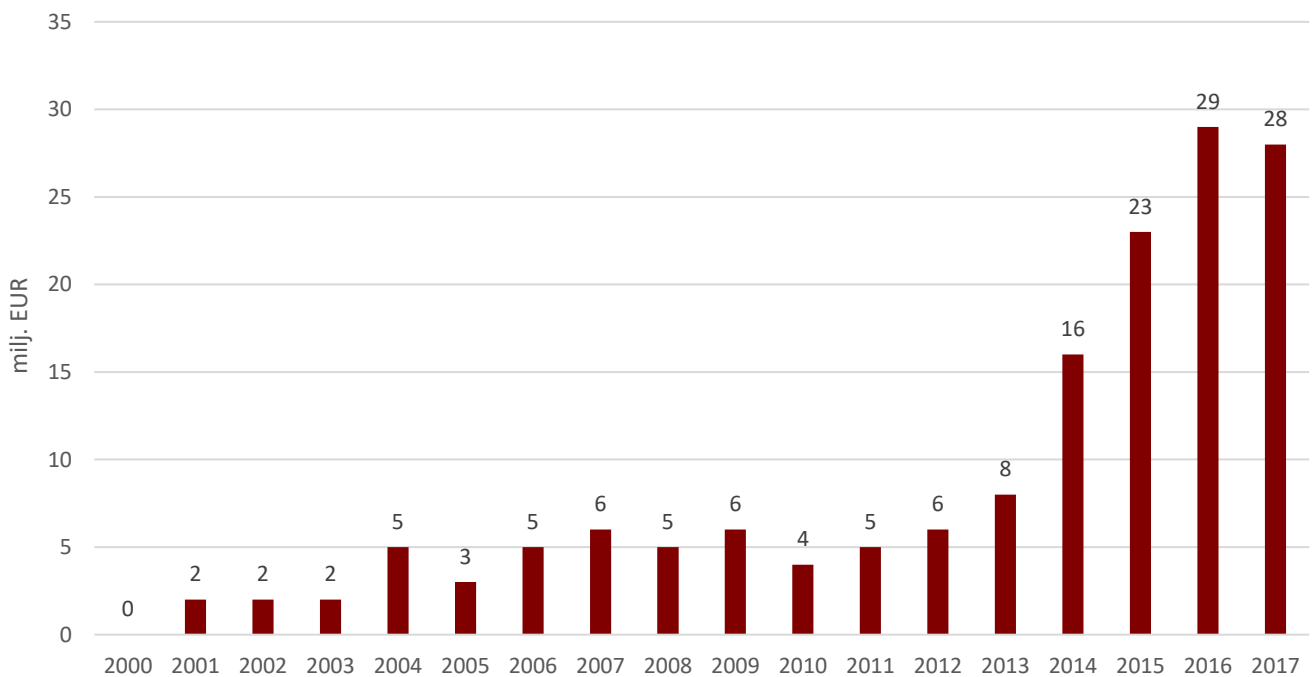
LIELBRITĀNIJAS UZKRĀTĀS TIEŠĀS INVESTĪCIJAS LATVIJĀ (MILJ. EUR)

Avots: Latvijas Banka



LATVIJAS UZKRĀTĀS TIEŠĀS INVESTĪCIJAS LIELBRITĀNIJĀ (MILJ. EUR)

Avots: Latvijas Banka



LIELBRITĀNIJAS UZKRĀTĀS TIEŠĀS INVESTĪCIJAS LATVIJAS UZŅĒMUMU PAMATKAPITĀLĀ (MILJ. EUR)

Avots: Lursoft (Dati aktualizēti 03.2018.)

