

Latvijas ekonomiskā sadarbība ar Kanādu

KOPSAVILKUMS PAR ĀRĒJO TIRDZniecību UN INVESTĪCIJĀM

Latvija / Valsts		2016 milj. EUR	2017 milj. EUR	IZMAIŅAS, %	ĪPATSVARŠ, %	Vieta
Kopējais	Eksports	36.7	47.1	28	0.3	38
	Imports	19.7	104.1	429	0.6	27
	Apgrozījums	56.3	151.2	168	0.5	29
	Saldo	17.0	-57.1	-436		
Preces	Eksports	19.7	23.1	17	0.2	42
	Imports	9.7	82.1	748	0.6	28
Pakalpojumi*	Eksports	17	24	41	0.5	29
	Imports	10	22	120	0.8	27
Ārvalstu tiešās investīcijas*	ĀTI Latvijā	12	11	-8	0.1	44
	Latvijas uzņēmumu pamatkapitālā	9.7	9.3	108 uzņēmumi		36
	Latvijas ĀTI	0	0			

- **2017. gadā** Latvijas kopējais **preču un pakalpojumu tirdzniecības apgrozījums** ar Kanādu bija **151,2 milj. EUR**, kas ierindoja Kanādu 29. vietā Latvijas ārējās tirdzniecības partneru starpā. **Kopējais preču un pakalpojumu eksports** uz Kanādu bija **47,1 milj. EUR**, kas veido 0,3% no Latvijas kopējā eksporta, savukārt **preču un pakalpojumu imports – 104,1 milj. EUR**, kas veido 0,6% no Latvijas importa. Salīdzinājumā ar 2016. gadu eksports ir pieaudzis par 28%, bet imports ir pieaudzis par 429%. 2017. gadā Kanāda bija Latvijas **38. nozīmīgākais eksporta un 27. nozīmīgākais importa** partneris. **Tirdzniecības bilance** ar Kanādu bija **negatīva (-57,1 milj. EUR)**.
- **2017. gadā** Latvijas **preču eksports** uz Kanādu bija **23,1 milj. EUR**, kas ir par 17% vairāk nekā 2016. gadā, bet **imports no Kanādas – 82,1 milj. EUR**, pieaugot par 748% salīdzinājumā ar iepriekšējo gadu.
- **2017. gadā** Latvijas **pakalpojumu eksports** uz Kanādu bija **24 milj. EUR**, augot par 41%, bet **pakalpojumu imports – 22 milj. EUR**, pieaugot par 120% salīdzinājumā ar 2016. gadu.
- **2017. gada beigās Kanādas uzkrātās tiešās investīcijas** Latvijā bija **11 milj. EUR**, savukārt **Latvijas uzkrātās tiešās investīcijas** Kanādā netika reģistrētas.
- Pēc investīcijām Latvijā reģistrēto uzņēmumu pamatkapitālā **2017. gada beigās** Kanāda ierindoja **36. vietā** ar kopējo investīciju apjomu **9,3 milj. EUR** un **108 aktīviem uzņēmumiem**.

* Sākot ar 2017. gada 13. jūliju, ārējā parāda, maksājumu bilances, starptautisko investīciju bilances, starptautiskās pakalpojumu tirdzniecības, tiešo investīciju un starptautisko rezervju matricas dati publicēti veselos miljonos eiro.

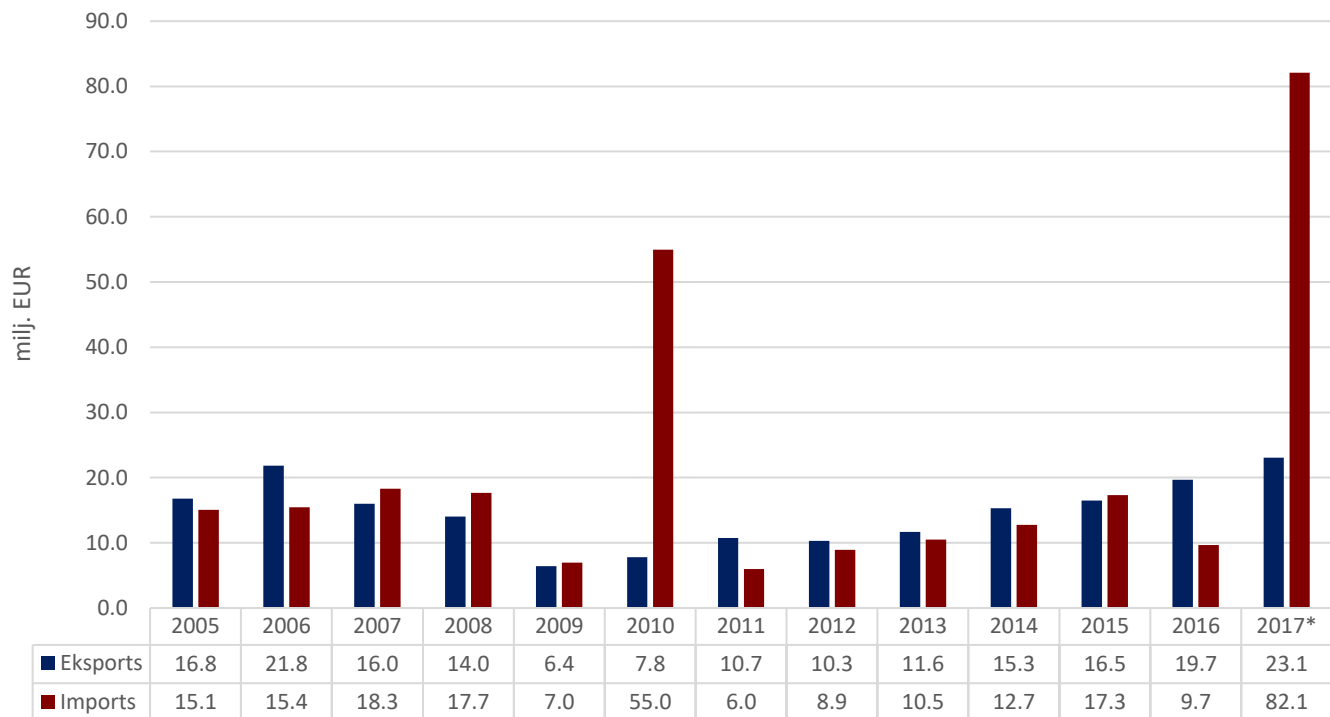
PREČU TIRDZNIECĪBA

PREČU EKSPORTA – IMPORTA DINAMIKA (MILJ. EUR)

Avots: Centrālā statistikas pārvalde

	2006	2007	2008	2009	2010	2011	2012	2013	2014	2015	2016	2017*
Eksports	21.8	16.0	14.0	6.4	7.8	10.7	10.3	11.6	15.3	16.5	19.7	23.1
Pieaugums, %	30	-27	-12	-54	22	38	-4	13	31	8	19	17
Imports	15.4	18.3	17.7	7.0	55.0	6.0	8.9	10.5	12.7	17.3	9.7	82.1
Pieaugums, %	2	19	-4	-61	690	-89	49	18	22	36	-44	748
Saldo	6.4	-2.3	-3.6	-0.5	-47.2	4.8	1.4	1.2	2.5	-0.8	10.0	-59.1

*operatīvie dati aktualizēti 8.03.2018.



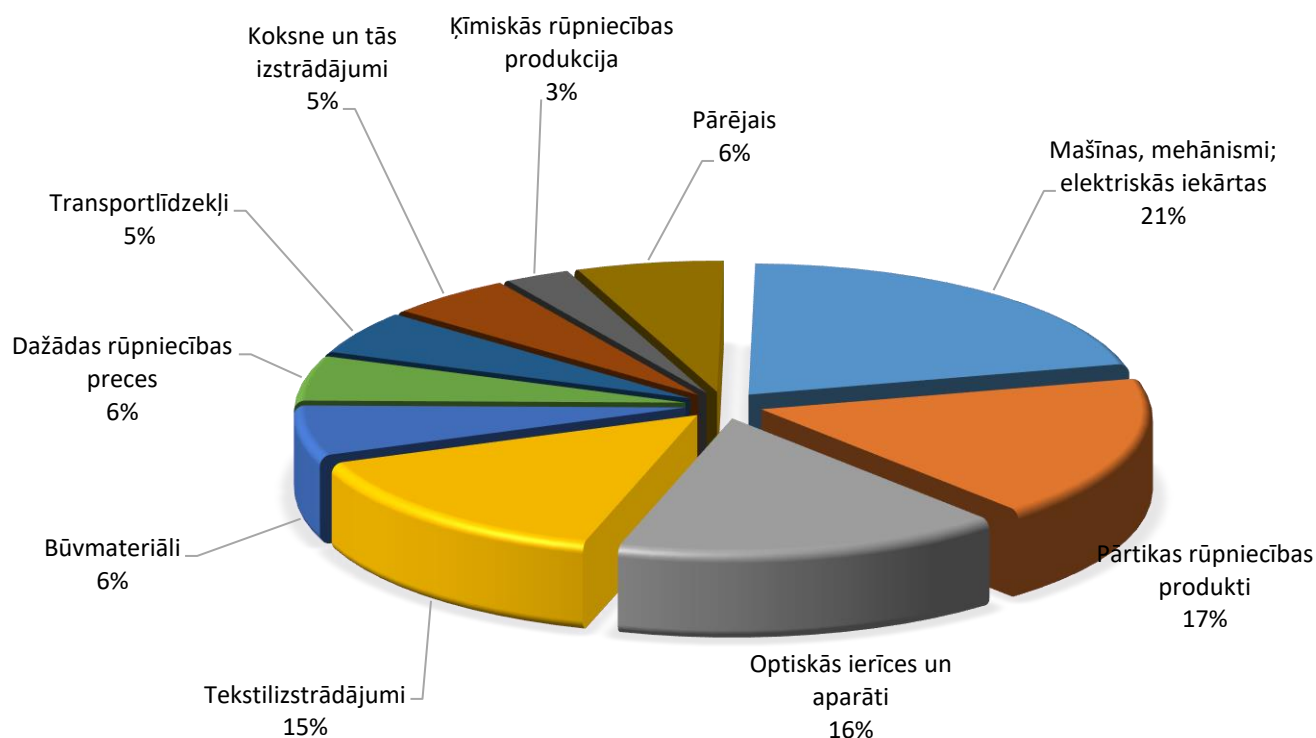
PREČU EKSPORTS SADALĪJUMĀ PA PREČU GRUPĀM (TŪKST. EUR)

Avots: Centrālā statistikas pārvalde

Preču grupa	2012	2013	2014	2015	2016	2017*	Izmaiņas, %
Mašīnas, mehānismi; elektriskās iekārtas	1823	1285	2755	3861	5041	4839	-4
Pārtikas rūpniecības produkti	2256	2592	2771	3345	3515	3998	14
Optiskās ierīces un aparāti	891	1951	1522	1384	1256	3712	196
Tekstilizstrādājumi	391	372	1323	1052	2423	3326	37
Būvmateriāli	1191	1201	1594	1401	1577	1410	-11
Dažādas rūpniecības preces	771	1067	1202	1065	1188	1263	6
Transportlīdzekļi	429	510	1914	1825	1239	1222	-1
Koksne un tās izstrādājumi	351	426	314	113	408	1217	198
Ķīmiskās rūpniecības produkcija	1151	1339	691	1036	948	633	-33
Metāli un to izstrādājumi	157	274	564	821	1036	574	-45
Minerālie produkti	161	192	212	231	437	418	-4
Plastmasas un gumijas izstrādājumi	90	209	252	255	265	197	-25
Papīra izstrādājumi	125	147	79	41	30	163	448
Apavi, galvassegas un citi priekšmeti	401	44	4	10	25	34	38
Augu valsts produkti	7	37	69	47	70	33	-53
Dzīvnieki un lopkopības produkcija	0	0	0	8	201	6	-97
Tauki un eļļas	0	0	0	0	0	5	
Ādas izstrādājumi	1	3	17	0	0	5	972
Dārgakmeņi un dārgmetāli	3	0	5	0	0	0	
Mākslas un antikvārie priekšmeti	0	1	1	0	0	0	
Pārējās preces	79	0	0	0	0	0	
KOPĀ	10279	11647	15288	16498	19658	23053	17

PREČU EKSPORTS SADALĪJUMĀ PA PREČU GRUPĀM 2017. GADĀ

Avots: Centrālā statistikas pārvalde



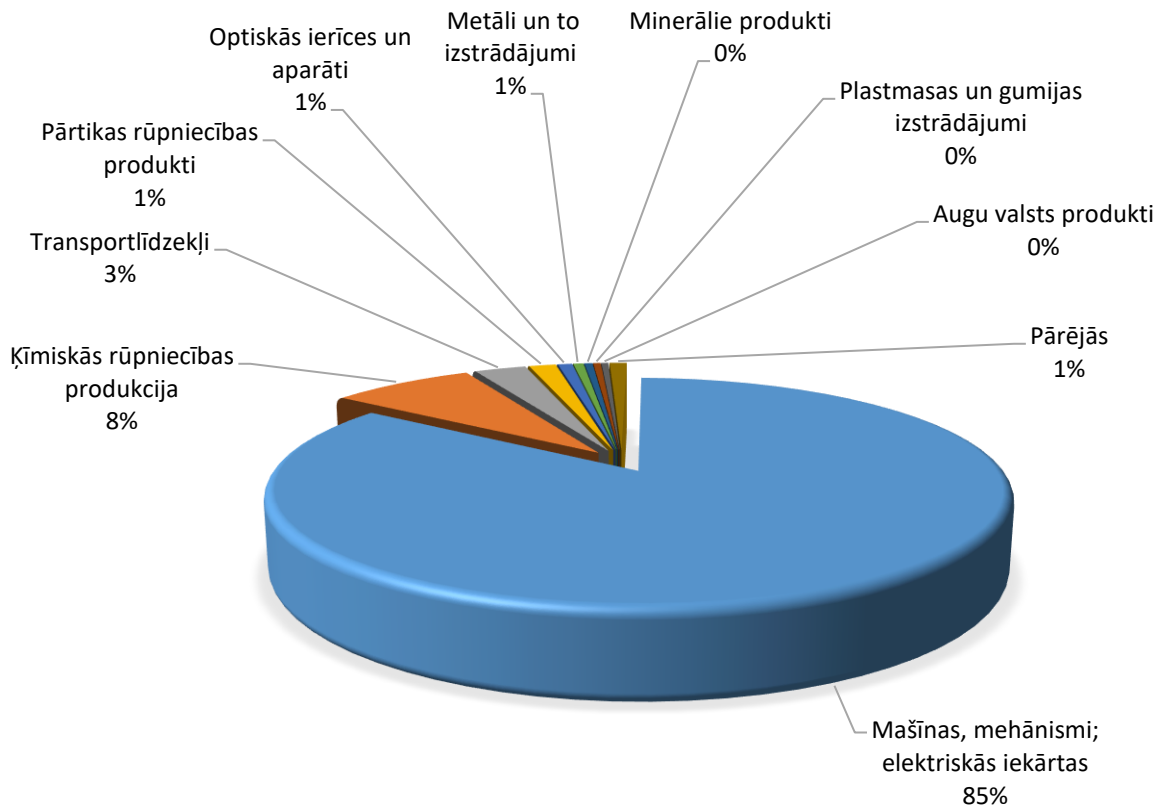
PREČU IMPORTS SADALĪJUMĀ PA PREČU GRUPĀM (TŪKST. EUR)

Avots: Centrālā statistikas pārvalde

Preču grupa	2012	2013	2014	2015	2016	2017*	Izmaiņas, %
Mašīnas, mehānismi; elektriskās iekārtas	3051	2351	4681	2080	2422	69521	2770
Ķīmiskās rūpniecības produkcija	716	984	987	1974	1876	6328	237
Transportlīdzekļi	878	606	987	7214	1386	2265	63
Pārtikas rūpniecības produkti	822	746	628	748	925	1182	28
Optiskās ierīces un aparāti	207	3669	1721	1302	546	633	16
Metāli un to izstrādājumi	1115	286	71	461	1016	444	-56
Minerālie produkti	28	6	21	281	150	358	138
Plastmasas un gumijas izstrādājumi	647	539	2232	1331	276	324	17
Augu valsts produkti	516	257	460	473	396	305	-23
Tekstilizstrādājumi	175	138	199	278	188	278	48
Dažādas rūpniecības preces	171	185	233	170	261	146	-44
Papīra izstrādājumi	52	57	48	56	62	131	110
Dzīvnieki un lopkopības produkcija	82	415	262	845	44	81	84
Ieroči un munīcija	129	109	7	6	7	56	753
Ādas izstrādājumi	7	7	10	16	9	21	125
Koksne un tās izstrādājumi	87	42	62	10	74	18	-75
Mākslas un antikvārie priekšmeti	0	6	50	17	6	7	8
Apavi, galvassegas un citi priekšmeti	7	15	20	28	13	6	-53
Būvmateriāli	215	54	69	9	18	6	-67
Dārgakmeņi un dārgmetāli	2	0	0	0	4	2	-40
KOPĀ	8908	10472	12748	17302	9679	82112	748

PREČU IMPORTS SADALĪJUMĀ PA PREČU GRUPĀM 2017. GADĀ

Avots: Centrālā statistikas pārvalde

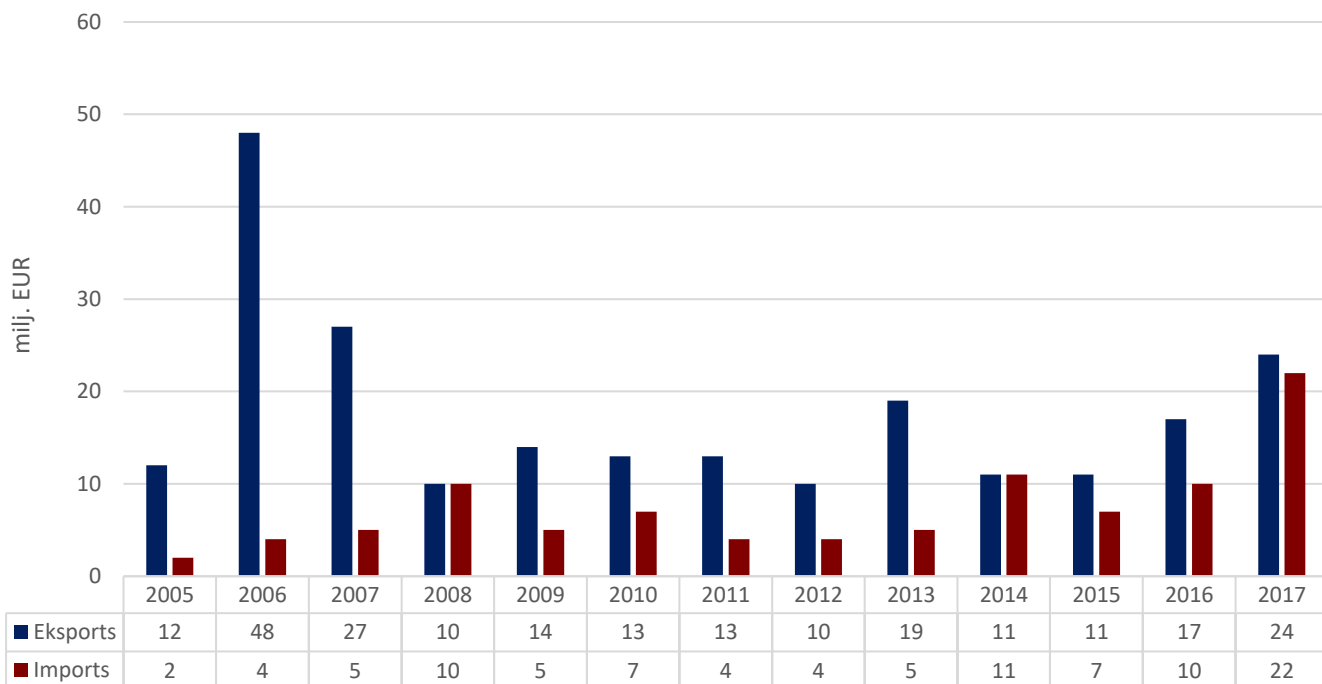


PAKALPOJUMU TIRDZNIECĪBA

PAKALPOJUMU EKSPORTA – IMPORTA DINAMIKA (MILJ. EUR)

Avots: Latvijas Banka

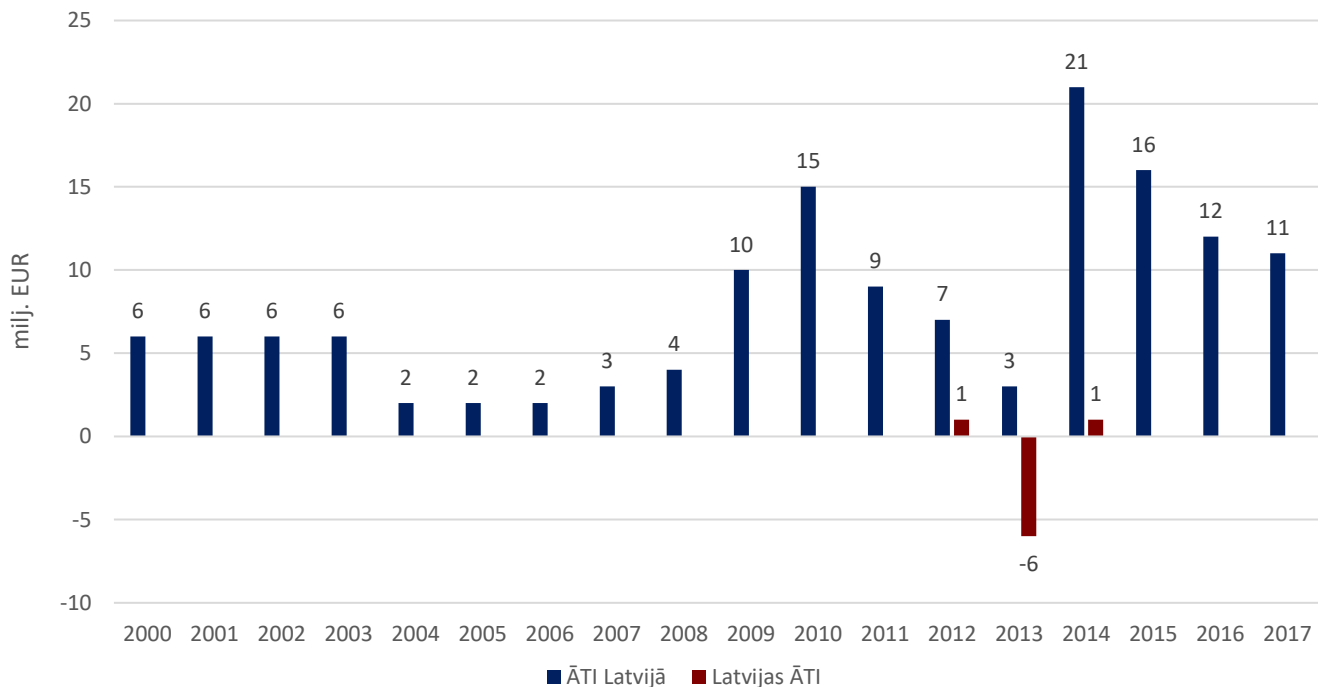
	2005	2006	2007	2008	2009	2010	2011	2012	2013	2014	2015	2016	2017
Eksports	12	48	27	10	14	13	13	10	19	11	11	17	24
Pieaugums, %		300	-44	-63	40	-7	0	-23	90	-42	0	55	41
Imports	2	4	5	10	5	7	4	4	5	11	7	10	22
Pieaugums, %		100	25	100	-50	40	-43	0	25	120	-36	43	120
Saldo	10	44	22	0	9	6	9	6	14	0	4	7	2



INVESTĪCIJAS

KANĀDAS UN LATVIJAS UZKRĀTĀS TIEŠĀS INVESTĪCIJAS (MILJ. EUR)

Avots: Latvijas Banka



KANĀDAS UZKRĀTĀS TIEŠĀS INVESTĪCIJAS LATVIJAS UZŅĒMUMU PAMATKAPITĀLĀ (MILJ. EUR)

Avots: Lursoft (Dati aktualizēti 03.2018.)

