

Latvijas ekonomiskā sadarbība ar Īriju

KOPSAVILKUMS PAR ĀRĒJO TIRDZniecĪBU UN INVESTĪCIJĀM

Latvija / Valsts		2016 milj. EUR	2017 milj. EUR	IZMAIŅAS, %	ĪPATSVARŠ, %	Vieta
Kopējais	Eksports	110.0	176.8	61	1.1	20
	Imports	145.3	188.9	30	1.1	20
	Apgrozījums	255.3	365.7	43	1.1	21
	Saldo	-35.3	-12.1	-66		
Preces	Eksports	29.0	38.8	34	0.3	32
	Imports	47.3	99.9	111	0.7	25
Pakalpojumi*	Eksports	81	138	70	2.8	11
	Imports	98	89	-9	3.4	6
Ārvalstu tiešās investīcijas*	ĀTI Latvijā	7	40	471	0.3	28
	Latvijas uzņēmumu pamatkapitālā	7.6	25.7	110 uzņēmumi		26
	Latvijas ĀTI	0	0			

- **2017. gadā** Latvijas kopējais **preču un pakalpojumu tirdzniecības apgrozījums** ar Īriju bija **365,7 milj. EUR**, kas ierindoja Īriju 21. vietā Latvijas ārējās tirdzniecības partneru starpā. **Kopējais preču un pakalpojumu eksports** uz Īriju bija **176,8 milj. EUR**, kas veido 1,1% no Latvijas kopējā eksporta, savukārt **preču un pakalpojumu imports** – **188,9 milj. EUR**, kas veido 1,1% no Latvijas importa. Salīdzinājumā ar 2016. gadu eksports ir pieaudzis par 61%, bet imports ir pieaudzis par 30%. 2017. gadā Īrija bija Latvijas **20. nozīmīgākais eksporta** un **20. nozīmīgākais importa** partneris. **Tirdzniecības bilance** ar Īriju bija **negatīva (-12,1 milj. EUR)**.
- **2017. gadā** Latvijas **preču eksports** uz Īriju bija **38,8 milj. EUR**, kas ir par 34% vairāk nekā 2016. gadā, bet **imports no Īrijas** – **99,9 milj. EUR**, palielinoties par 111% salīdzinājumā ar iepriekšējo gadu.
- **2017. gadā** Latvijas **pakalpojumu eksports** uz Īriju bija **138 milj. EUR**, pieaugot par 70%, bet **pakalpojumu imports** – **89 milj. EUR**, samazinoties par 9% salīdzinājumā ar 2016. gadu.
- **2017. gada beigās Īrijas uzkrātās tiešās investīcijas** Latvijā bija **40 milj. EUR**, savukārt **Latvijas uzkrātās tiešās investīcijas** Īrijā netika reģistrētas.
- Pēc investīcijām Latvijā reģistrēto uzņēmumu pamatkapitālā **2017. gada beigās** Īrija ierindoja 26. vietā ar kopējo investīciju apjomu **25,7 milj. EUR** un **110 aktīviem uzņēmumiem**.

* Sākot ar 2017. gada 13. jūliju, ārējā parāda, maksājumu bilances, starptautisko investīciju bilances, starptautiskās pakalpojumu tirdzniecības, tiešo investīciju un starptautisko rezervju matricas dati publicēti veselos miljonos eiro.

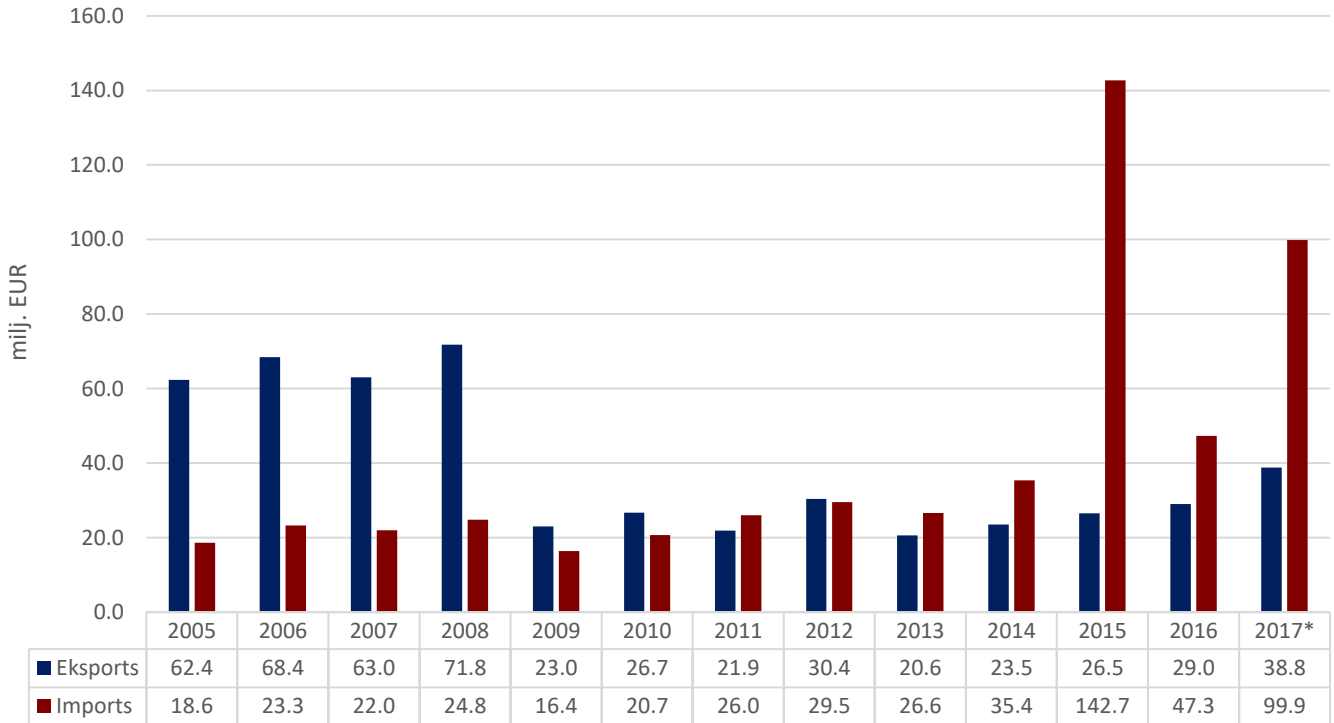
PREČU TIRDZNIECĪBA

PREČU EKSPORTA – IMPORTA DINAMIKA (MILJ. EUR)

Avots: Centrālā statistikas pārvalde

	2007	2008	2009	2010	2011	2012	2013	2014	2015	2016	2017*
Eksports	63.0	71.8	23.0	26.7	21.9	30.4	20.6	23.5	26.5	29.0	38.8
Pieaugums, %		14	-68	16	-18	39	-32	14	13	9	34
Imports	22.0	24.8	16.4	20.7	26.0	29.5	26.6	35.4	142.7	47.3	99.9
Pieaugums, %		13	-34	26	26	13	-10	33	304	-67	111
Saldo	41.1	46.9	6.6	6.1	-4.2	0.9	-6.0	-11.9	-116.2	-18.3	-61.1

*operatīvie dati aktualizēti 8.03.2018.



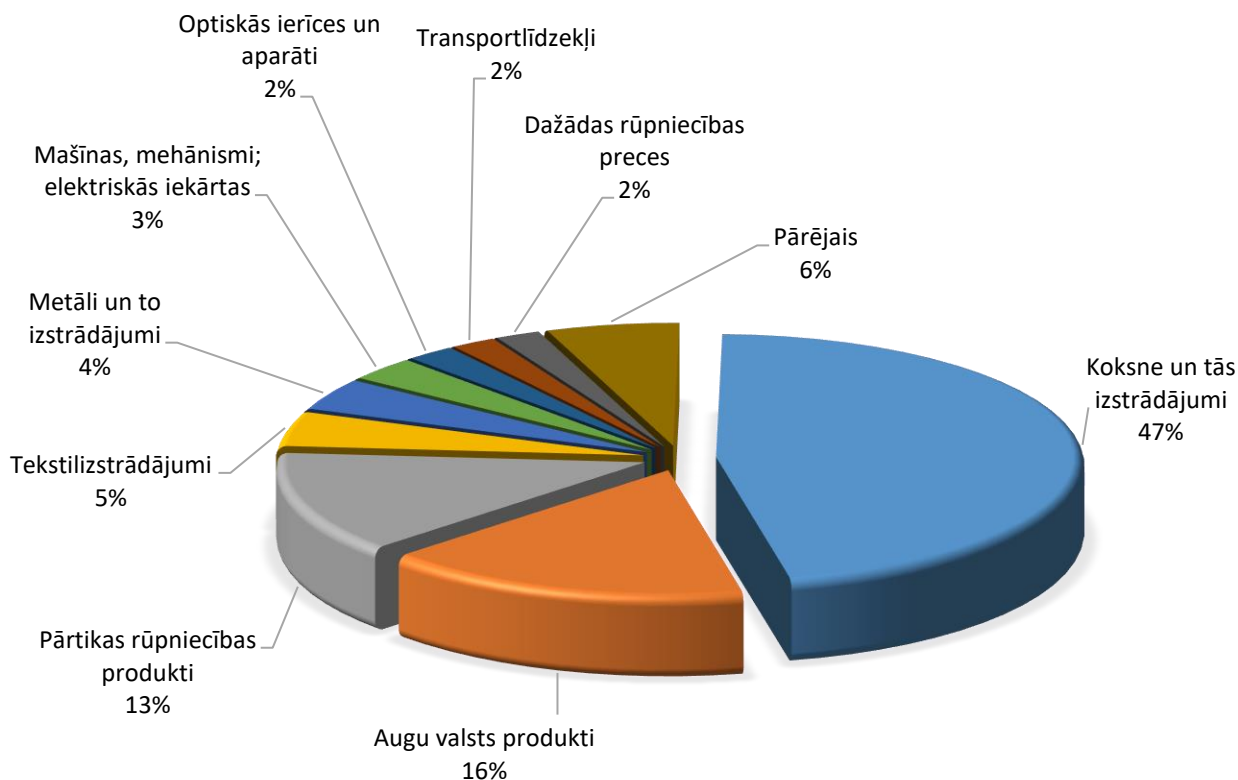
PREČU EKSPORTS SADALĪJUMĀ PA PREČU GRUPĀM (TŪKST. EUR)

Avots: Centrālā statistikas pārvalde

Preču grupa	2012	2013	2014	2015	2016	2017*	Izmaiņas, %
Koksne un tās izstrādājumi	6795	8743	12836	16039	17027	18006	6
Augu valsts produkti	2412	187	173	1422	3324	6326	90
Pārtikas rūpniecības produkti	2455	5820	5930	3537	2004	5108	155
Tekstilizstrādājumi	2539	1909	1410	1385	2042	1747	-14
Metāli un to izstrādājumi	180	14	15	208	868	1619	87
Mašīnas, mehānismi; elektriskās iekārtas	902	2590	1081	1523	622	1220	96
Optiskās ierīces un aparāti	17	14	75	544	32	860	2595
Transportlīdzekļi	81	0	0	38	79	783	895
Dažādas rūpniecības preces	584	592	854	699	495	782	58
Dzīvnieki un lopkopības produkcija	390	439	615	726	715	695	-3
Ķīmiskās rūpniecības produkcija	172	131	314	255	818	651	-20
Minerālie produkti	0	1	0	1	426	598	40
Būvmateriāli	4	3	1	0	59	219	272
Papīra izstrādājumi	60	67	39	25	452	72	-84
Plastmasas un gumijas izstrādājumi	384	36	50	63	34	52	52
Pārējās preces	13395	58	87	13	12	11	-11
Apavi, galvassegas un citi priekšmeti	6	1	2	1	5	10	120
Tauki un eļļas	1	5	7	2	1	7	471
Ādas izstrādājumi	0	0	6	4	0	1	392
Dārgakmeņi un dārgmetāli	0	0	0	14	0	0	1627
KOPĀ	30378	20610	23494	26500	29016	38768	34

PREČU EKSPORTS SADALĪJUMĀ PA PREČU GRUPĀM 2017. GADĀ

Avots: Centrālā statistikas pārvalde



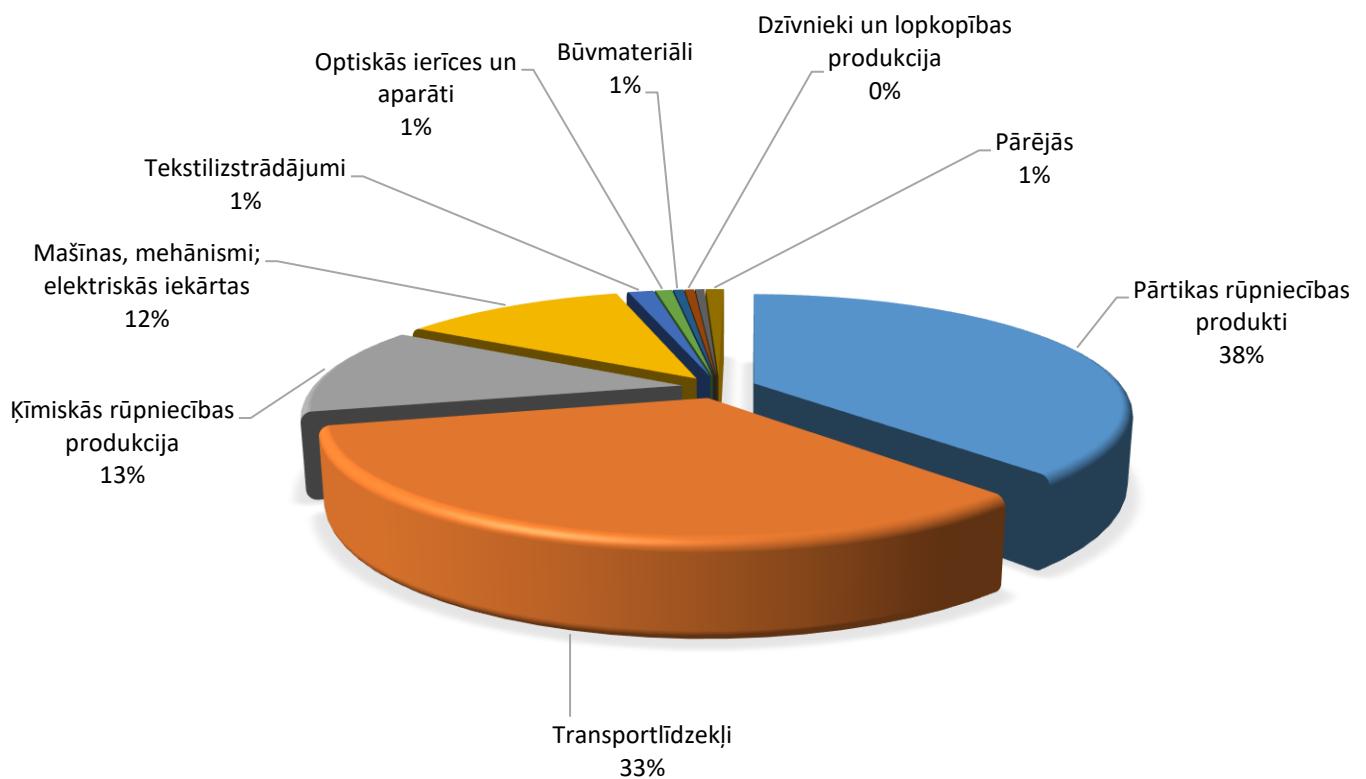
PREČU IMPORTS SADALĪJUMĀ PA PREČU GRUPĀM (TŪKST. EUR)

Avots: Centrālā statistikas pārvalde

Preču grupa	2012	2013	2014	2015	2016	2017*	Izmaiņas, %
Pārtikas rūpniecības produkti	3841	3920	22465	30013	25860	37935	47
Transportlīdzekļi	532	404	298	98083	589	32943	5496
Ķīmiskās rūpniecības produkcija	5184	5654	4582	5489	8202	12509	53
Mašīnas, mehānismi; elektriskās iekārtas	14359	12196	3348	3449	8959	11814	32
Tekstilizstrādājumi	1232	1672	1600	1639	1253	1332	6
Optiskās ierīces un aparāti	1495	917	592	528	554	868	57
Būvmateriāli	8	7	322	4	230	537	133
Dzīvnieki un lopkopības produkcija	777	646	776	1812	113	516	358
Plastmasas un gumijas izstrādājumi	1217	314	432	554	437	482	10
Metāli un to izstrādājumi	244	172	180	548	314	464	48
Dārgakmeņi un dārgmetāli	5	70	190	100	160	180	13
Ādas izstrādājumi	11	25	22	27	89	121	36
Dažādas rūpniecības preces	54	57	139	65	87	67	-23
Koksne un tās izstrādājumi	302	383	296	358	17	57	244
Papīra izstrādājumi	117	19	34	33	384	24	-94
Apavi, galvassegas un citi priekšmeti	15	60	63	8	30	21	-29
Augu valsts produkti	0	76	16	1	17	11	-33
Minerālie produkti	130	29	0	0	0	0	122
KOPĀ	29524	26621	35353	142710	47296	99884	111

PREČU IMPORTS SADALĪJUMĀ PA PREČU GRUPĀM 2017. GADĀ

Avots: Centrālā statistikas pārvalde

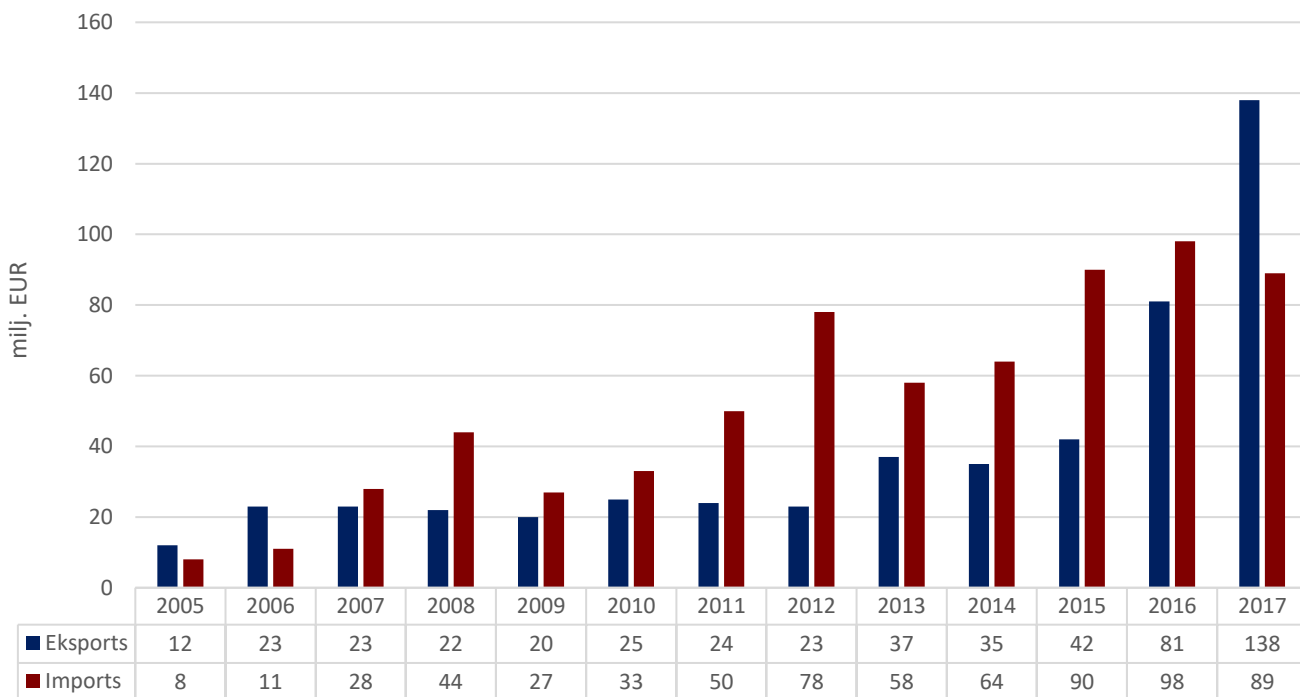


PAKALPOJUMU TIRDZNIECĪBA

PAKALPOJUMU EKSPORTA – IMPORTA DINAMIKA (MIJ. EUR)

Avots: Latvijas Banka

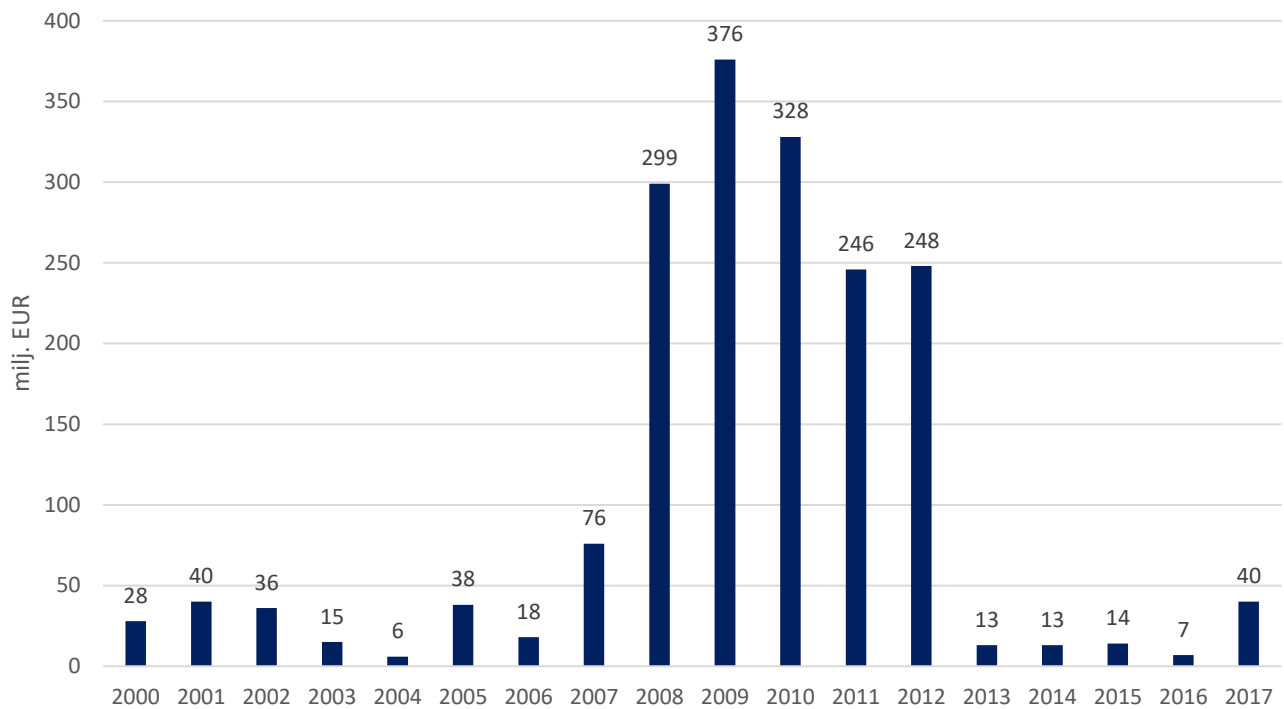
	2005	2006	2007	2008	2009	2010	2011	2012	2013	2014	2015	2016	2017
Eksports	12	23	23	22	20	25	24	23	37	35	42	81	138
Pieaugums, %		92	0	-4	-9	25	-4	-4	61	-5	20	93	70
Imports	8	11	28	44	27	33	50	78	58	64	90	98	89
Pieaugums, %		38	155	57	-39	22	52	56	-26	10	41	9	-9
Saldo	4	12	-5	-22	-7	-8	-26	-55	-21	-29	-48	-17	49



INVESTĪCIJAS

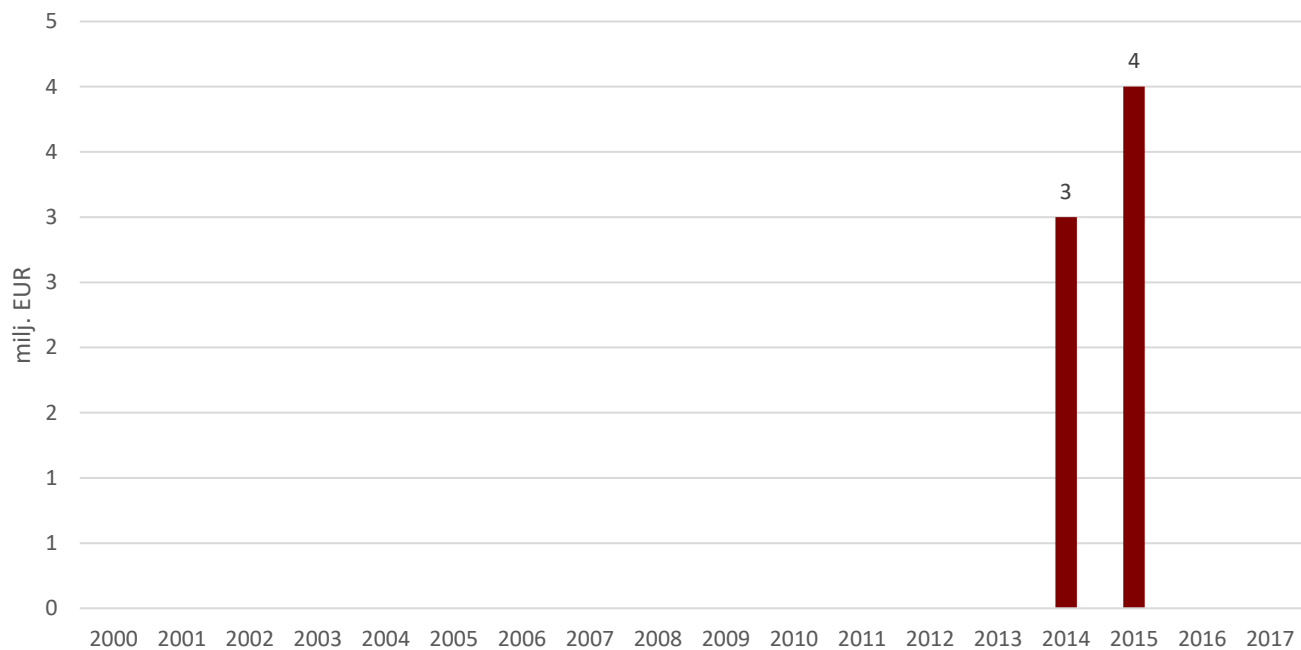
ĪRIJAS UZKRĀTĀS TIEŠĀS INVESTĪCIJAS LATVIJĀ (MILJ. EUR)

Avots: Latvijas Banka



LATVIJAS UZKRĀTĀS TIEŠĀS INVESTĪCIJAS ĪRIJĀ (MILJ. EUR)

Avots: Latvijas Banka



TRIJAS UZKRĀTĀS TIEŠĀS INVESTĪCIJAS LATVIJAS UZŅĒMUMU PAMATKAPITĀLĀ (MILJ. EUR)

Avots: Lursoft (Dati aktualizēti 03.2018.)

