

Latvijas ekonomiskā sadarbība ar Igauniju

KOPSAVILKUMS PAR ĀRĒJO TIRDZniecību UN INVESTĪCIJĀM

Latvija / Valsts		2016 milj. EUR	2017 milj. EUR	IZMAINĀS, %	ĪPATSVARŠ, %	Vieta
Kopējais	Eksports	1498.7	1605.9	7	9.9	2
	Imports	1124.8	1255.1	12	7.5	4
	Apgrozījums	2623.4	2861.0	9	8.7	3
	Saldo	373.9	350.8	-6		
Preces	Eksports	1246.7	1333.9	7	11.7	2
	Imports	965.8	1076.1	11	7.7	4
Pakalpojumi*	Eksports	252	272	8	5.6	6
	Imports	159	179	13	6.8	3
Ārvalstu tiešās investīcijas*	ĀTI Latvijā	974	1316	35	9.2	3
	Latvijas uzņēmumu pamatkapitālā	403.7	428.6	2609 uzņēmumi		6
	Latvijas ĀTI	166	181	9	12.1	2

- **2017. gadā** Latvijas kopējais **preču un pakalpojumu tirdzniecības apgrozījums** ar Igauniju bija **2,9 mljrd. EUR**, kas ierindoja Igauniju 3. vietā Latvijas ārējās tirdzniecības partneru starpā. **Kopējais preču un pakalpojumu eksports** uz Igauniju bija **1,6 mljrd. EUR**, kas veido 9,9% no Latvijas kopējā eksporta, savukārt **preču un pakalpojumu imports** – **1,3 mljrd. EUR**, kas veido 7,5% no Latvijas importa. Salīdzinājumā ar 2016. gadu eksports ir pieaudzis par 7%, bet imports ir palielinājies par 12%. 2017. gadā Igaunija bija Latvijas **2. nozīmīgākais eksporta** un **4. nozīmīgākais importa** partneris. **Tirdzniecības bilance** ar Igauniju bija **pozitīva (350,8 milj. EUR)**.
- 2017. gadā Latvijas **preču eksports** uz Igauniju bija **1,3 mljrd. EUR**, kas ir par 7% vairāk nekā 2016. gadā, bet **imports no Igaunijas** – **1,1 mljrd. EUR**, palielinoties par 11% salīdzinājumā ar iepriekšējo gadu.
- 2017. gadā Latvijas **pakalpojumu eksports** uz Igauniju bija **272 milj. EUR**, palielinoties par 8%, bet **pakalpojumu imports** – **179 milj. EUR**, palielinoties par 13% salīdzinājumā ar 2016. gadu.
- 2017. beigās **Igaunijas uzkrātās tiešās investīcijas Latvijā** bija **1,3 mljrd. EUR**. Savukārt **Latvijas uzkrātās tiešās investīcijas** Igaunijā bija **181 milj. EUR**.
- Pēc **investīcijām Latvijā reģistrēto uzņēmumu pamatkapitālā 2017. gada beigās** Igaunija ierindojas 6. vietā ar kopējo investīciju apjomu **428,6 milj. EUR** un **2609 aktīviem uzņēmumiem**.

* Sākot ar 2017. gada 13. jūliju, ārējā parāda, maksājumu bilances, starptautisko investīciju bilances, starptautiskās pakalpojumu tirdzniecības, tiešo investīciju un starptautisko rezervju matricas dati publicēti veselos miljonos eiro.

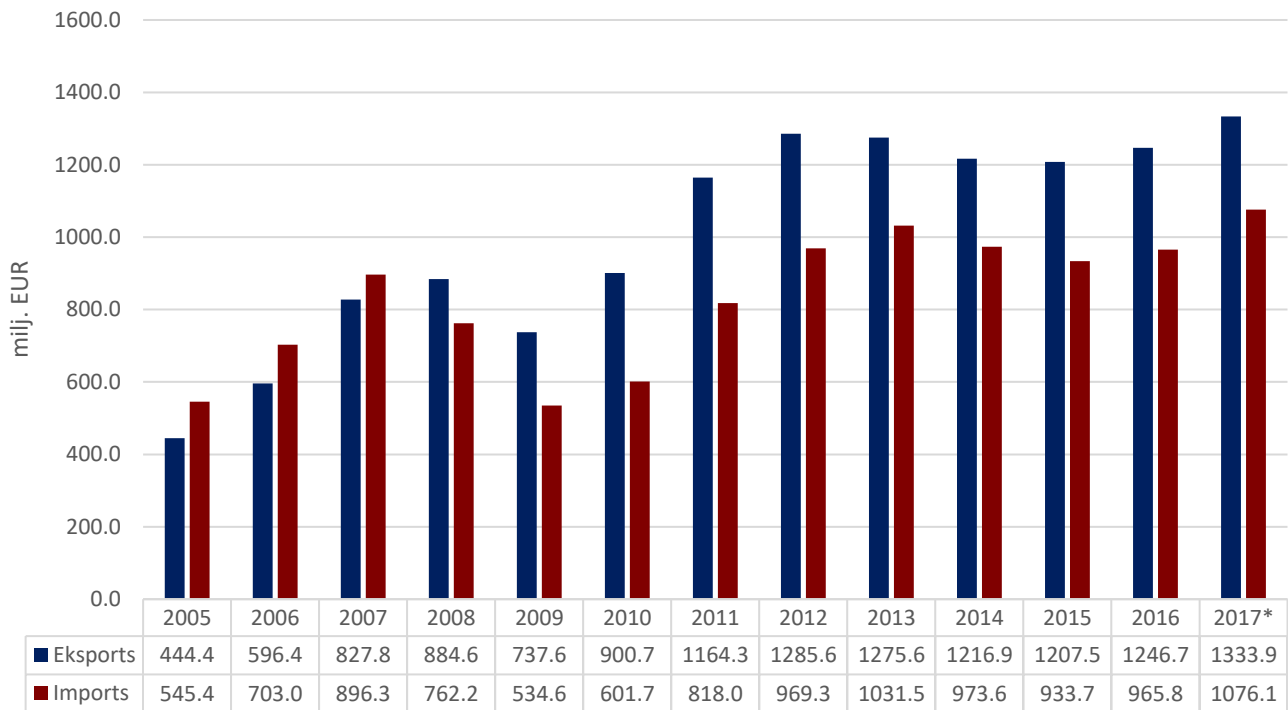
PREČU TIRDZNICĪBA

PREČU EKSPORTA – IMPORTA DINAMIKA (MILJ. EUR)

Avots: Centrālā statistikas pārvalde

	2007	2008	2009	2010	2011	2012	2013	2014	2015	2016	2017*
Eksports	827.8	884.6	737.6	900.7	1164.3	1285.6	1275.6	1216.9	1207.5	1246.7	1333.9
Pieaugums, %		7	-17	22	29	10	-1	-5	-1	3	7
Imports	896.3	762.2	534.6	601.7	818.0	969.3	1031.5	973.6	933.7	965.8	1076.1
Pieaugums, %		-15	-30	13	36	18	6	-6	-4	3	11
Saldo	-68.6	122.4	203.1	299.0	346.3	316.3	244.0	243.4	273.9	280.9	257.8

*operatīvie dati aktualizēti 8.03.2018.



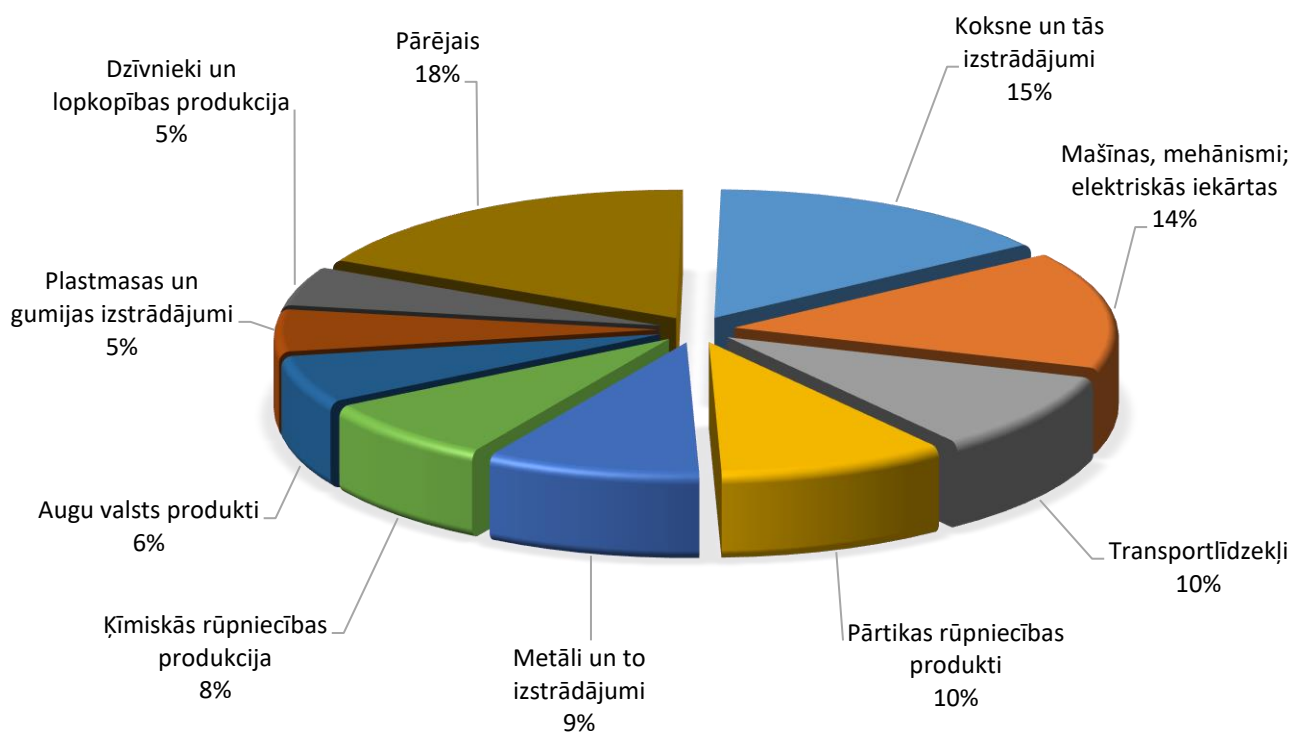
PREČU EKSPORTS SADALĪJUMĀ PA PREČU GRUPĀM (TŪKST. EUR)

Avots: Centrālā statistikas pārvalde

Preču grupa	2012	2013	2014	2015	2016	2017*	Izmaiņas, %
Koksne un tās izstrādājumi	105901	116316	129939	152901	168084	201964	20
Mašīnas, mehānismi; elektriskās iekārtas	233895	228908	213062	230417	229815	194944	-15
Transportlīdzekļi	128442	97881	111707	102088	119305	130238	9
Pārtikas rūpniecības produkti	123600	120039	106971	98837	115105	129049	12
Metāli un to izstrādājumi	110256	94969	95570	89353	91990	121200	32
Ķīmiskās rūpniecības produkcija	84013	97708	83958	87459	99817	104555	5
Augu valsts produkti	65592	69788	65726	73998	64872	78524	21
Plastmasas un gumijas izstrādājumi	65704	64493	72671	72930	72610	69886	-4
Dzīvnieki un lopkopības produkcija	85588	99221	57974	55232	54419	64858	19
Tekstilizstrādājumi	84928	82461	116619	88461	55755	56020	0
Dažādas rūpniecības preces	31892	37790	38080	41509	42673	41745	-2
Minerālie produkti	41883	50496	27758	25835	24704	37003	50
Papīra izstrādājumi	37319	31140	28191	33197	32628	33649	3
Būvmateriāli	18876	19497	20094	18336	25820	28867	12
Optiskās ierīces un aparāti	10745	13677	11228	16270	13648	13038	-4
Apavi, galvassegas un citi priekšmeti	22542	9611	11006	8459	13199	12326	-7
Dārgakmeņi un dārgmetāli	17546	30412	18411	5669	15230	7517	-51
Tauki un eļļas	8439	7662	3492	2021	3400	4271	26
Ādas izstrādājumi	8230	3242	3551	3546	3349	3817	14
Pārējās preces	111	229	551	813	155	394	154
Ieroči un munīcija	53	19	209	178	68	62	-10
Mākslas un antikvārie priekšmeti	55	0	174	5	6	8	33
KOPĀ	1285607	1275558	1216942	1207514	1246655	1333935	7

PREČU EKSPORTS SADALĪJUMĀ PA PREČU GRUPĀM 2017. GADĀ

Avots: Centrālā statistikas pārvalde



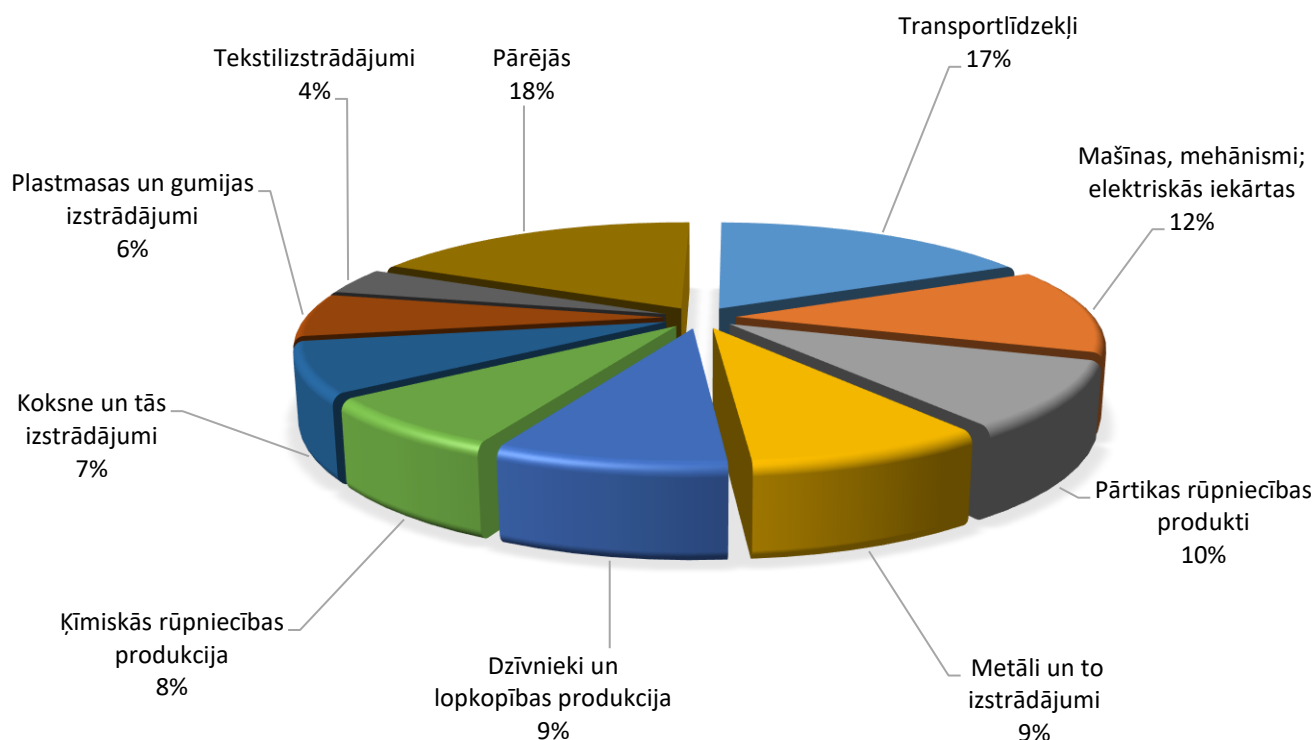
PREČU IMPORTS SADALĪJUMĀ PA PREČU GRUPĀM (TŪKST. EUR)

Avots: Centrālā statistikas pārvalde

Preču grupa	2012	2013	2014	2015	2016	2017*	Izmaiņas, %
Transportlīdzekļi	112903	128094	126327	128183	145631	187364	29
Mašīnas, mehānismi; elektriskās iekārtas	149035	129372	134591	143847	158544	134308	-15
Pārtikas rūpniecības produkti	81810	83118	86847	74949	83987	104823	25
Metāli un to izstrādājumi	110071	97584	104697	89207	80883	94529	17
Dzīvnieki un lopkopības produkcija	76756	90609	80863	66600	74188	91907	24
Ķīmiskās rūpniecības produkcija	72406	81881	69597	71708	75664	81432	8
Koksne un tās izstrādājumi	35977	51936	67350	69294	78644	79802	1
Plastmasas un gumijas izstrādājumi	63526	68574	73952	65002	59977	67969	13
Tekstilizstrādājumi	50564	77149	62248	68835	43248	41725	-4
Dažādas rūpniecības preces	20877	23525	27052	26709	27683	31836	15
Būvmateriāli	16747	21010	20088	17385	21704	30927	42
Mīnerālie produkti	86732	74582	34804	25123	21594	30545	41
Augu valsts produkti	25063	26456	24310	23211	23546	26472	12
Apavi, galvassegas un citi priekšmeti	12095	11129	13750	15979	21937	21814	-1
Papīra izstrādājumi	17529	17779	15777	15916	15209	18026	19
Tauki un eļļas	17102	19549	10263	12345	13349	13798	3
Optiskās ierīces un aparāti	8750	10019	10285	11949	12258	10007	-18
Ādas izstrādājumi	4476	4276	4871	4693	5054	4902	-3
Dārgakmeņi un dārgmetāli	6674	14615	5744	2366	2259	3540	57
Ieroči un munīcija	229	275	138	358	423	367	-13
Mākslas un antikvārie priekšmeti	5	0	1	0	0	7	2191
KOPĀ	969326	1031533	973557	933658	965783	1076100	11

PREČU IMPORTS SADALĪJUMĀ PA PREČU GRUPĀM 2017. GADĀ

Avots: Centrālā statistikas pārvalde

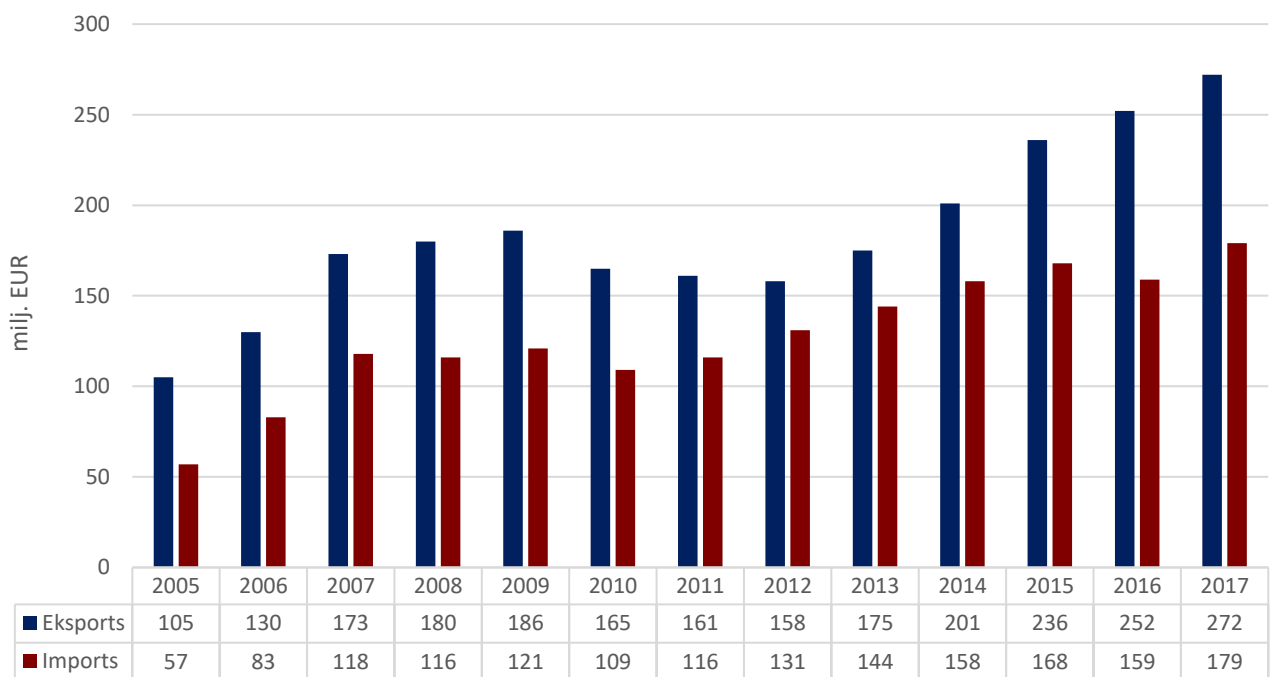


PAKALPOJUMU TIRDZNIECĪBA

PAKALPOJUMU EKSPORTA – IMPORTA DINAMIKA (MILJ. EUR)

Avots: Latvijas Banka

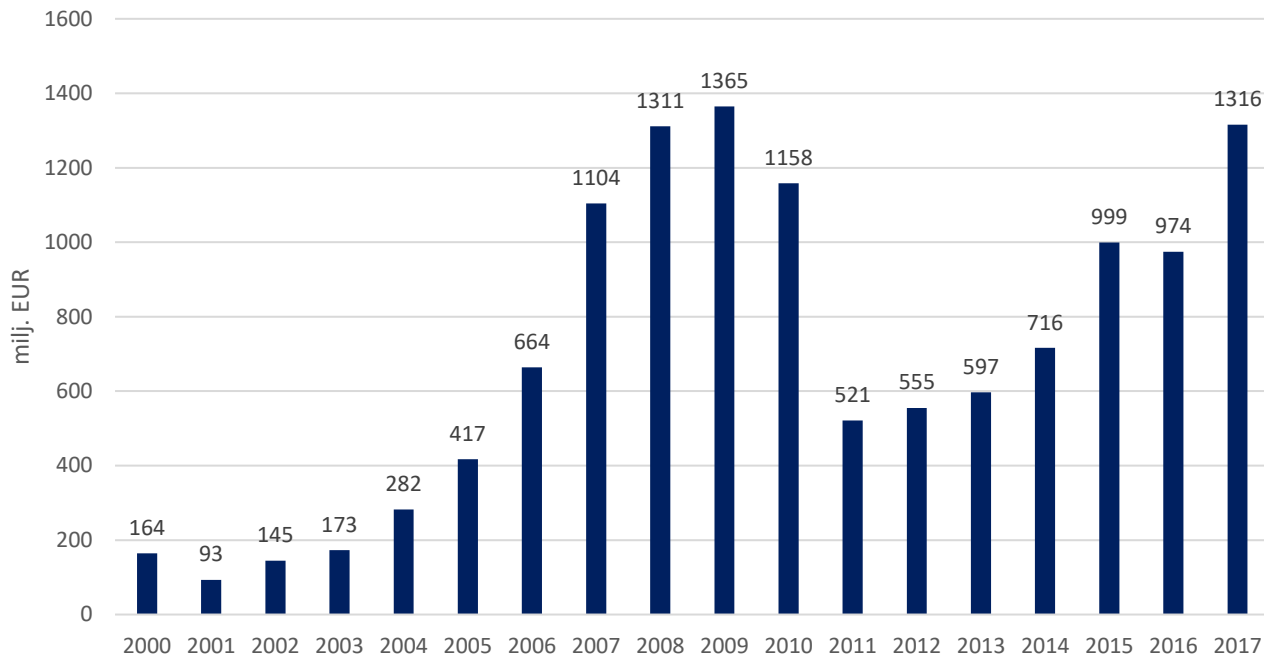
	2005	2006	2007	2008	2009	2010	2011	2012	2013	2014	2015	2016	2017
Eksports	105	130	173	180	186	165	161	158	175	201	236	252	272
Pieaugums, %		24	33	4	3	-11	-2	-2	11	15	17	7	8
Imports	57	83	118	116	121	109	116	131	144	158	168	159	179
Pieaugums, %		46	42	-2	4	-10	6	13	10	10	6	-5	13
Saldo	48	47	55	64	65	56	45	27	31	43	68	93	93



INVESTĪCIJAS

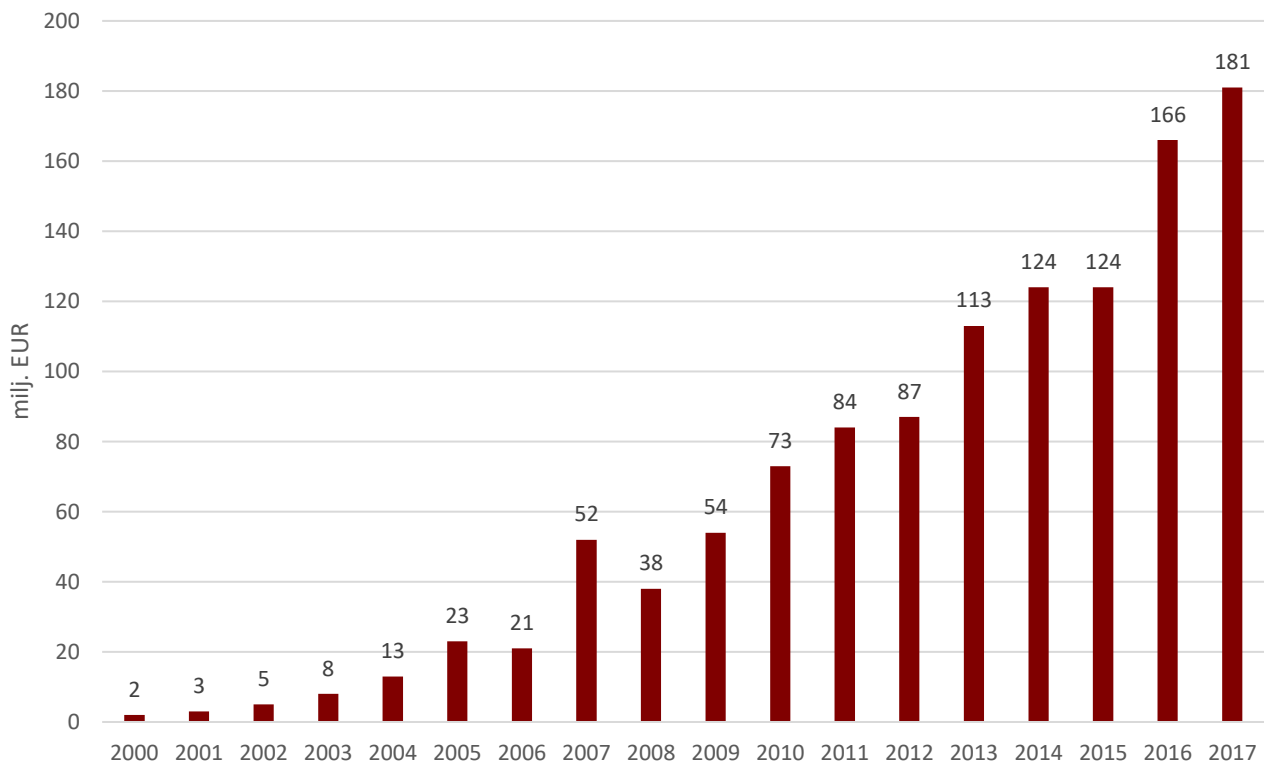
ĪGAUNIJAS UZKRĀTĀS TIEŠĀS INVESTĪCIJAS LATVIJĀ (MILJ. EUR)

Avots: Latvijas Banka



LATVIJAS UZKRĀTĀS TIEŠĀS INVESTĪCIJAS ĪGAUNIJĀ (MILJ. EUR)

Avots: Latvijas Banka



IGAUNIJAS UZKRĀTĀS TIEŠĀS INVESTĪCIJAS LATVIJAS UZŅĒMUMU PAMATKAPITĀLĀ (MILJ. EUR)

Avots: Lursoft (Dati atjaunoti 03.2018.)

