

Latvijas ekonomiskā sadarbība ar Dienvidkoreju

KOPSAVILKUMS PAR ĀRĒJO TIRDZniecĪBU UN INVESTĪCIJĀM

Latvija / Valsts		2016 milj. EUR	2017 milj. EUR	IZMAIŅAS, %	ĪPATSVARŠ, %	Vieta
Kopējais	Eksports	51.9	61.0	18	0.4	31
	Imports	27.3	29.8	9	0.2	35
	Apgrozījums	79.1	90.9	15	0.3	36
	Saldo	24.6	31.2	27		
Preces	Eksports	48.9	57.0	17	0.5	25
	Imports	23.3	25.8	11	0.2	33
Pakalpojumi*	Eksports	3	4	33	0.1	56
	Imports	4	4	0	0.2	53
Ārvalstu tiešās investīcijas*	ĀTI Latvijā	38	9	-76	0.1	47
	Latvijas uzņēmumu pamatkapitālā	4.0	0.5	6 uzņēmumi		67
	Latvijas ĀTI	0	0			

- **2017. gadā** Latvijas kopējais **preču un pakalpojumu tirdzniecības apgrozījums** ar Dienvidkoreju bija **90,9 milj. EUR**, kas ierindoja šo valsti 36. vietā Latvijas ārējās tirdzniecības partneru starpā. **Kopējais preču un pakalpojumu eksports** uz Dienvidkoreju bija **61 milj. EUR**, kas veido 0,4% no Latvijas kopējā eksporta, savukārt **preču un pakalpojumu imports – 29,8 milj. EUR**, kas veido 0,2% no Latvijas importa. Salīdzinājumā ar 2016. gadu eksports ir palielinājies par 18%, bet imports ir audzis par 9%. 2017. gadā Dienvidkoreja bija Latvijas **31. nozīmīgākais eksporta un 35. nozīmīgākais importa partneris. Tirdzniecības balance bija pozitīva (31,2 milj. EUR).**
- 2017. gadā Latvijas **preču eksports** uz Dienvidkoreju bija **57 milj. EUR**, kas ir par 17% vairāk nekā 2016. gadā, bet **imports – 25,8 milj. EUR**, pieaugot par 11% salīdzinājumā ar iepriekšējo gadu.
- 2017. gadā Latvijas **pakalpojumu eksports** uz Dienvidkoreju bija **4 milj. EUR**, pieaugot par 33%, bet **pakalpojumu imports – 4 milj. EUR**, nemainoties salīdzinājumā ar 2016. gadu.
- **2017. gada beigās Dienvidkorejas uzkrātās tiešās investīcijas** Latvijā bija **9 milj. EUR**, savukārt **Latvijas uzkrātās tiešās investīcijas** Dienvidkorejā nav reģistrētas vai arī to kopējums bija mazāks par 0,1 milj. EUR.
- Pēc **investīcijām Latvijā reģistrēto uzņēmumu pamatkapitālā 2017. gada beigās** Dienvidkoreja ierindojas 67. vietā ar kopējo investīciju apjomu **0,5 milj. EUR un 6 uzņēmumiem.**

* Sākot ar 2017. gada 13. jūliju, ārējā parāda, maksājumu bilances, starptautisko investīciju bilances, starptautiskās pakalpojumu tirdzniecības, tiešo investīciju un starptautisko rezervju matricas dati publicēti veselos miljonos eiro.

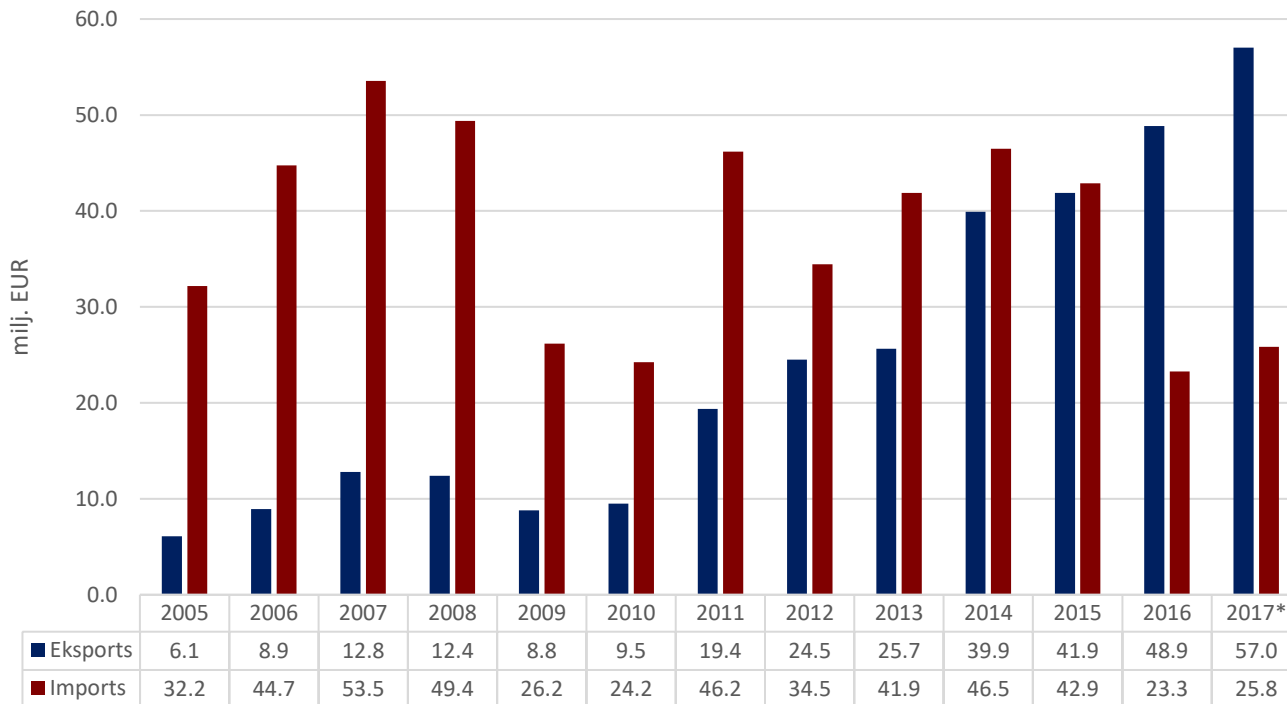
PREČU TIRDZNIECĪBA

PREČU EKSPORTA – IMPORTA DINAMIKA (MILJ. EUR)

Avots: Centrālā statistikas pārvalde

	2005	2006	2007	2008	2009	2010	2011	2012	2013	2014	2015	2016	2017*
Eksports	6.1	8.9	12.8	12.4	8.8	9.5	19.4	24.5	25.7	39.9	41.9	48.9	57.0
Pieaugums, %		46	43	-3	-29	8	104	26	5	56	5	17	17
Imports	32.2	44.7	53.5	49.4	26.2	24.2	46.2	34.5	41.9	46.5	42.9	23.3	25.8
Pieaugums, %		39	20	-8	-47	-7	90	-25	22	11	-8	-46	11
Saldo	-26.1	-35.8	-40.7	-37.0	-17.4	-14.7	-26.8	-10.0	-16.2	-6.6	-1.0	25.6	31.2

*operatīvie dati aktualizēti 8.03.2018.



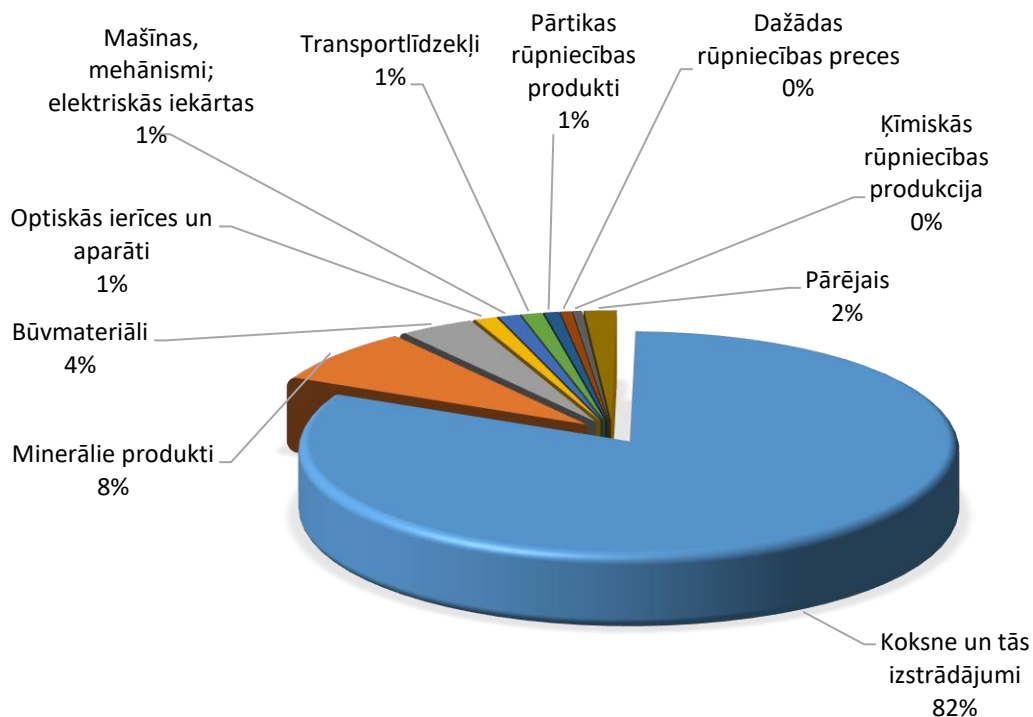
PREČU EKSPORTS SADALĪJUMĀ PA PREČU GRUPĀM (TŪKST. EUR)

Avots: Centrālā statistikas pārvalde

Preču grupa	2012	2013	2014	2015	2016	2017*	Izmaiņas, %
Koksne un tās izstrādājumi	16158	20041	28611	34926	38448	46598	21
Minerālie produkti	1994	2418	3049	2888	4147	4500	9
Būvmateriāli	104	547	936	1077	2022	2142	6
Optiskās ierīces un aparāti	252	177	512	636	711	629	-11
Mašīnas, mehānismi; elektriskās iekārtas	587	723	1448	410	607	612	1
Transportlīdzekļi	1401	571	876	635	735	610	-17
Pārtikas rūpniecības produkti	46	40	89	75	159	420	163
Dažādas rūpniecības preces	170	131	2742	83	341	330	-3
Ķīmiskās rūpniecības produkcija	271	313	268	113	441	262	-41
Tekstilizstrādājumi	362	241	54	66	153	258	69
Dzīvnieki un lopkopības produkcija	701	303	509	213	301	222	-26
Augu valsts produkti	0	0	0	10	16	195	1138
Metāli un to izstrādājumi	2290	137	707	709	634	93	-85
Papīra izstrādājumi	1	1	0	2	15	81	439
Plastmasas un gumijas izstrādājumi	151	12	95	16	73	59	-19
Apavi, galvassegas un citi priekšmeti	1	0	1	1	9	10	11
Pārējās preces	1	0	0	23	28	4	-87
Dārgakmeņi un dārgmetāli	0	0	0	1	0	1	1305
Ādas izstrādājumi	0	1	0	1	20	0	-98
Tauki un eļļas	0	0	0	1	4	0	-100
KOPĀ	24489	25656	39898	41886	48863	57028	17

PREČU EKSPORTS SADALĪJUMĀ PA PREČU GRUPĀM 2017. GADĀ

Avots: Centrālā statistikas pārvalde



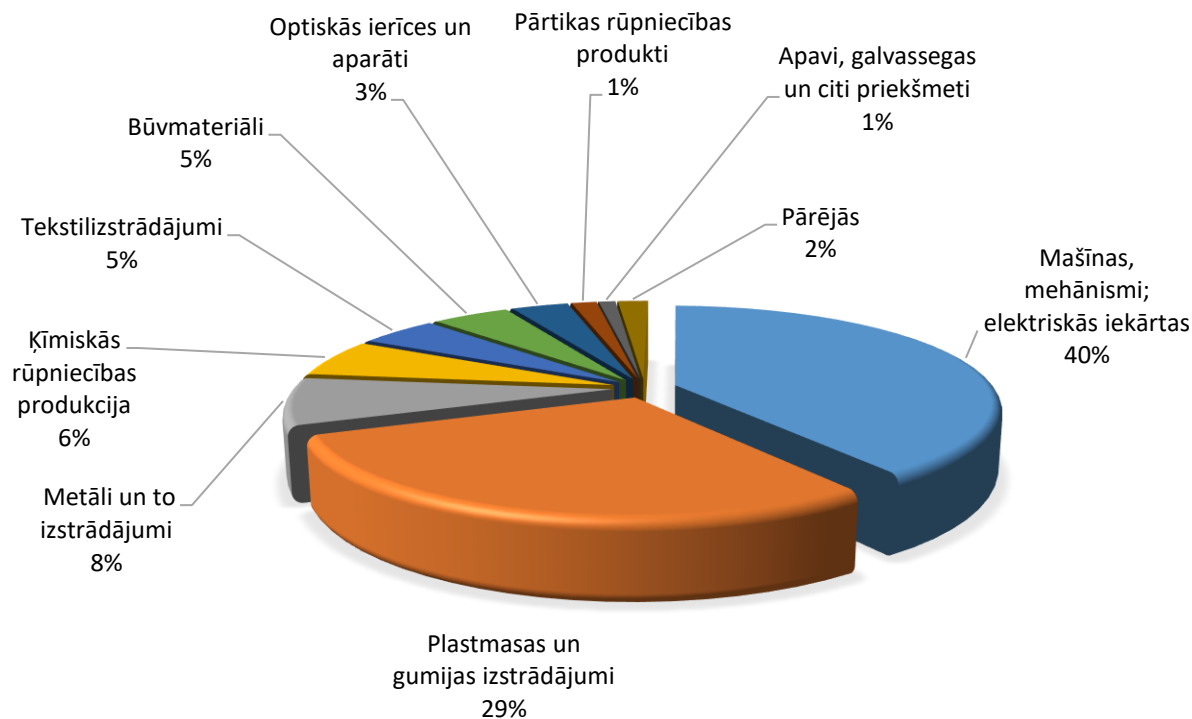
PREČU IMPORTS SADALĪJUMĀ PA PREČU GRUPĀM (TŪKST. EUR)

Avots: Centrālā statistikas pārvalde

Preču grupa	2012	2013	2014	2015	2016	2017*	Izmaiņas, %
Mašīnas, mehānismi; elektriskās iekārtas	21219	24168	27334	28714	9124	10283	13
Plastmasas un gumijas izstrādājumi	6773	8507	9569	6240	7091	7520	6
Metāli un to izstrādājumi	1473	3654	4049	1557	2689	2007	-25
Ķīmiskās rūpniecības produkcija	695	1440	762	1212	1292	1583	23
Tekstilizstrādājumi	854	711	889	866	659	1237	88
Būvmateriāli	362	593	492	1153	906	1206	33
Optiskās ierīces un aparāti	1079	950	834	1237	897	888	-1
Pārtikas rūpniecības produkti	67	69	82	63	58	391	570
Apavi, galvassegas un citi priekšmeti	91	157	60	54	75	261	248
Dažādas rūpniecības preces	348	322	241	260	208	252	21
Transportlīdzekļi	1138	547	191	305	22	117	444
Papīra izstrādājumi	109	438	1418	1064	150	86	-43
Ādas izstrādājumi	218	24	23	48	20	6	-69
Koksne un tās izstrādājumi	1	0	5	12	4	5	29
Dārgakmeņi un dārgmetāli	26	68	19	84	30	3	-89
Augu valsts produkti	1	1	0	0	0	0	-43
Dzīvnieki un lopkopības produkcija	0	0	37	0	0	0	=
Minerālie produkti	0	218	488	1	40	0	-100
Mākslas un antikvārie priekšmeti	0	0	0	0	0	0	-100
KOPĀ	34454	41866	46494	42870	23266	25845	11

PREČU IMPORTS SADALĪJUMĀ PA PREČU GRUPĀM 2017. GADĀ

Avots: Centrālā statistikas pārvalde

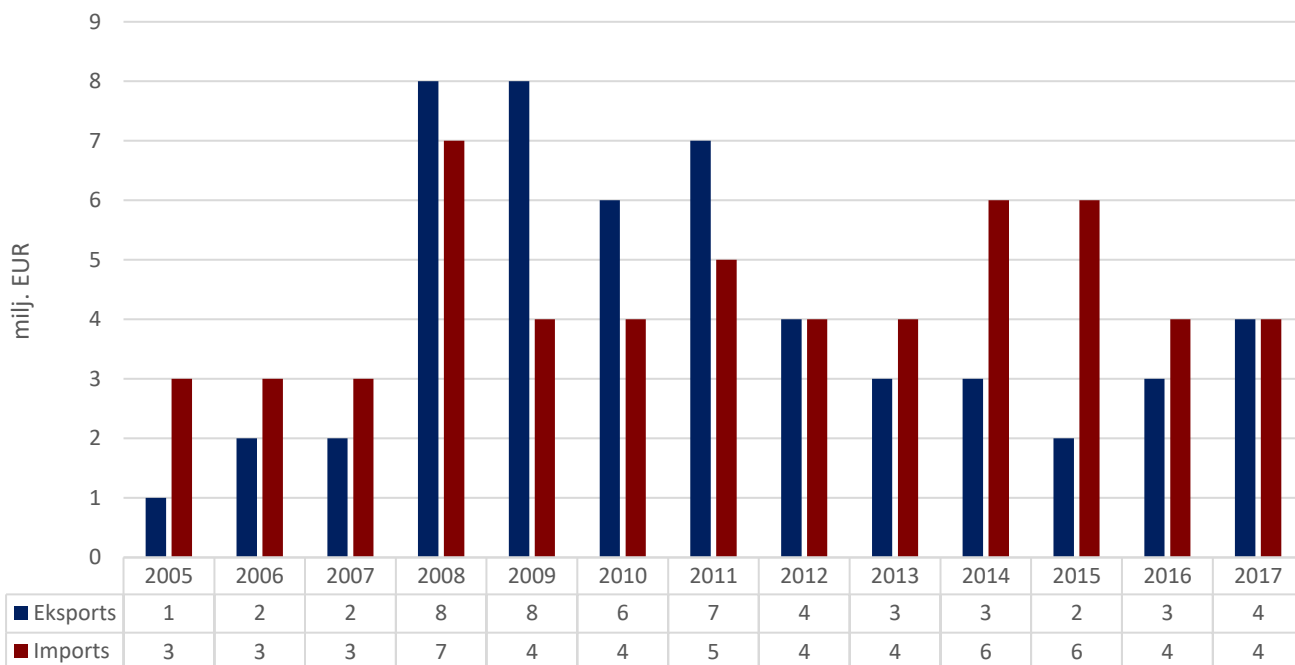


PAKALPOJUMU TIRDZNIECĪBA

PAKALPOJUMU EKSPORTA – IMPORTA DINAMIKA (MILJ. EUR)

Avots: Latvijas Banka

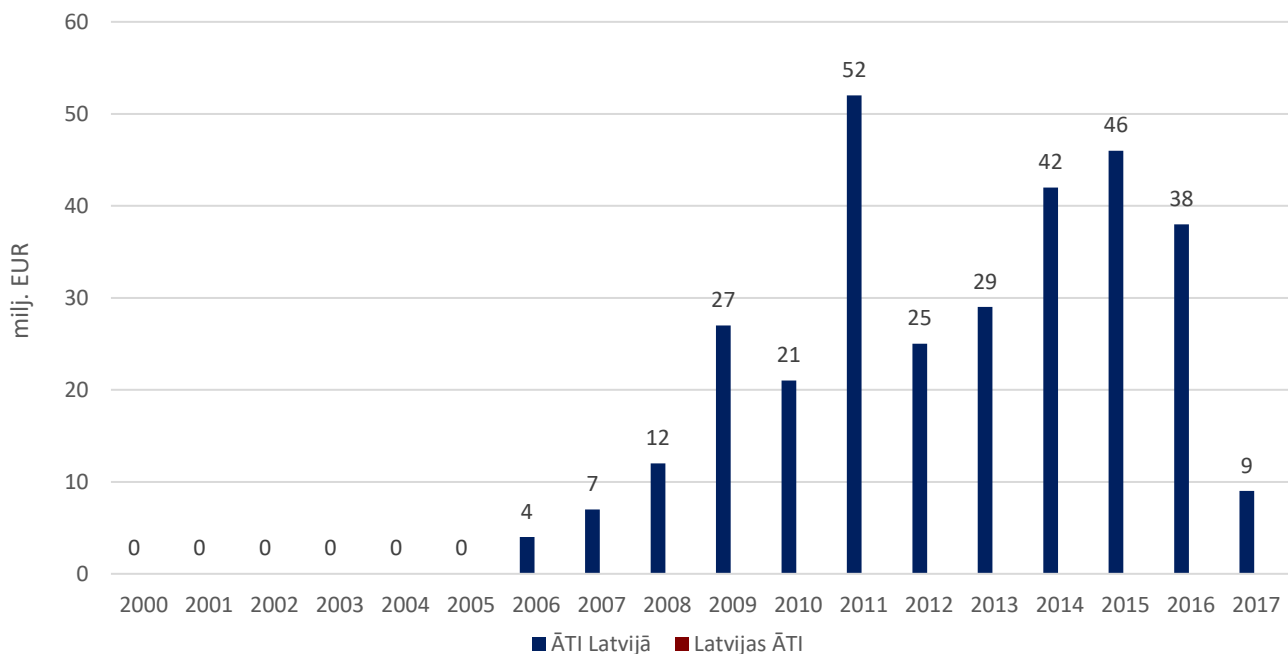
	2005	2006	2007	2008	2009	2010	2011	2012	2013	2014	2015	2016	2017
Eksports	1	2	2	8	8	6	7	4	3	3	2	3	4
Pieaugums, %		100	0	300	0	-25	17	-43	-25	0	-33	50	33
Imports	3	3	3	7	4	4	5	4	4	6	6	4	4
Pieaugums, %		0	0	133	-43	0	25	-20	0	50	0	-33	0
Saldo	-2	-1	-1	1	4	2	2	0	-1	-3	-4	-1	0



INVESTĪCIJAS

DIENVIDKOREJAS UN LATVIJAS UZKRĀTĀS TIEŠĀS INVESTĪCIJAS (MILJ. EUR)

Avots: Latvijas Banka



DIENVIDKOREJAS UZKRĀTĀS TIEŠĀS INVESTĪCIJAS LATVIJAS UZŅĒMUMU PAMATKAPITĀLĀ (MILJ. EUR)

Avots: Lursoft (Dati atjaunoti 03.2018.)

