

# Latvijas ekonomiskā sadarbība ar Zviedriju

## KOPSAVILKUMS PAR ĀRĒJO TIRDZniecĪBU UN INVESTĪCIJĀM

Latvija / Valsts		2015 milj. EUR	2016 milj. EUR	IZMAIŅAS, %	ĪPATSVARŠ, %	Vieta
Kopējais	Eksports	812.5	982.9	21	6.6	5
	Imports	489.0	513.2	5	3.5	8
	Apgrozījums	1301.5	1496.1	15	5.1	6
	Saldo	323.6	469.6	45		
Preces	Eksports	538.5	621.9	15	6.0	5
	Imports	414.0	435.2	5	3.6	8
Pakalpojumi	Eksports	274	361	32	7.9	2
	Imports	75	78	4	3.2	9
Ārvalstu tiešās investīcijas	ĀTI Latvijā	2621	2115	-19	15.7	1
	Latvijas uzņēmumu pamatkapitālā	1642.4	1261.9	788 uzņēmumi		1
	Latvijas ĀTI	10	11	10	0.8	21

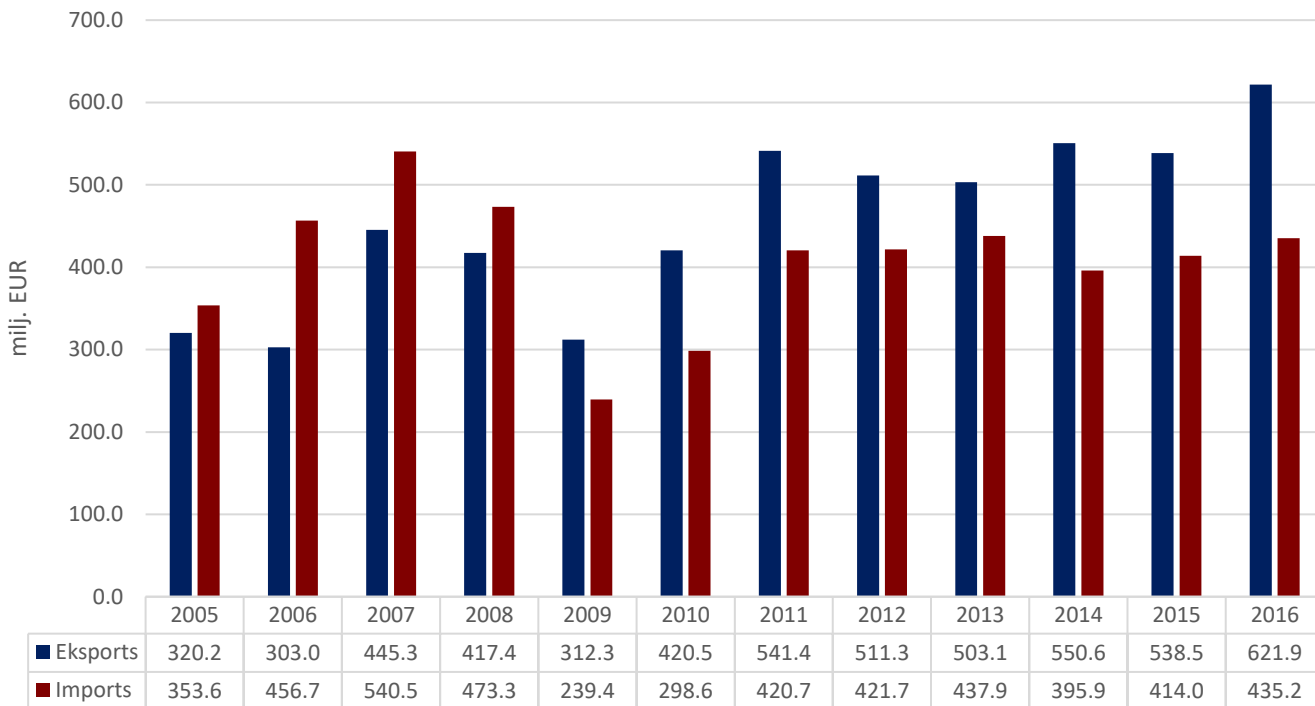
- **2016. gadā** Latvijas kopējais **preču un pakalpojumu tirdzniecības apgrozījums** ar Zviedriju bija **1,5 mljrd. EUR**, kas ierindoja Zviedriju 6. vietā Latvijas ārējās tirdzniecības partneru starpā. **Kopējais preču un pakalpojumu eksports** uz Zviedriju bija **982,9 milj. EUR**, kas veido 6,6 % no Latvijas kopējā eksporta, savukārt **preču un pakalpojumu imports – 513,2 milj. EUR**, kas veido 3,5% no Latvijas importa. Salīdzinājumā ar 2015. gadu eksports ir audzis par 21%, bet imports ir audzis par 5%. 2016. gadā Zviedrija bija Latvijas **5. nozīmīgākais eksporta** un **8. nozīmīgākais importa** partneris. **Tirdzniecības balance** ar Zviedriju bija **pozitīva (469,6 milj. EUR)**.
- 2016. gadā Latvijas **preču eksports** uz Zviedriju bija **621,9 milj. EUR**, kas ir par 15% vairāk nekā 2015. gadā, bet **imports no Zviedrijas – 435,2 milj. EUR**, pieaugot par 5% salīdzinājumā ar iepriekšējo gadu.
- 2016. gadā Latvijas **pakalpojumu eksports** uz Zviedriju bija **361 milj. EUR**, pieaugot par 32%, bet **pakalpojumu imports – 78 milj. EUR**, pieaugot par 4% salīdzinājumā ar 2015. gadu.
- **2016. gada beigās Zviedrijas uzkrātās tiešās investīcijas** Latvijā bija **2,1 mljrd. EUR**. **Latvijas uzkrātās tiešās investīcijas** Zviedrijā bija **11 milj. EUR**.
- Pēc **investīcijām Latvijā reģistrēto uzņēmumu pamatkapitālā 2016. gada beigās** Zviedrija ierindojas 1. vietā ar kopējo investīciju apjomu **1,3 mljrd. EUR** un **788** uzņēmumiem.

# PREČU TIRDZNIECĪBA

## PREČU EKSPORTA – IMPORTA DINAMIKA (MILJ. EUR)

Avots: Centrālā statistikas pārvalde

	2007	2008	2009	2010	2011	2012	2013	2014	2015	2016	2016 I-VI	2017 I-VI
Eksports	445.3	417.4	312.3	420.5	541.4	511.3	503.1	550.6	538.5	621.9	300.2	348.4
Pieaugums, %		-6	-25	35	29	-6	-2	9	-2	15		16
Imports	540.5	473.3	239.4	298.6	420.7	421.7	437.9	395.9	414.0	435.2	215.2	197.2
Pieaugums, %		-12	-49	25	41	0	4	-10	5	5		-8
Saldo	-95.1	-55.9	72.9	121.9	120.7	89.6	65.2	154.7	124.6	186.6	85.0	151.1



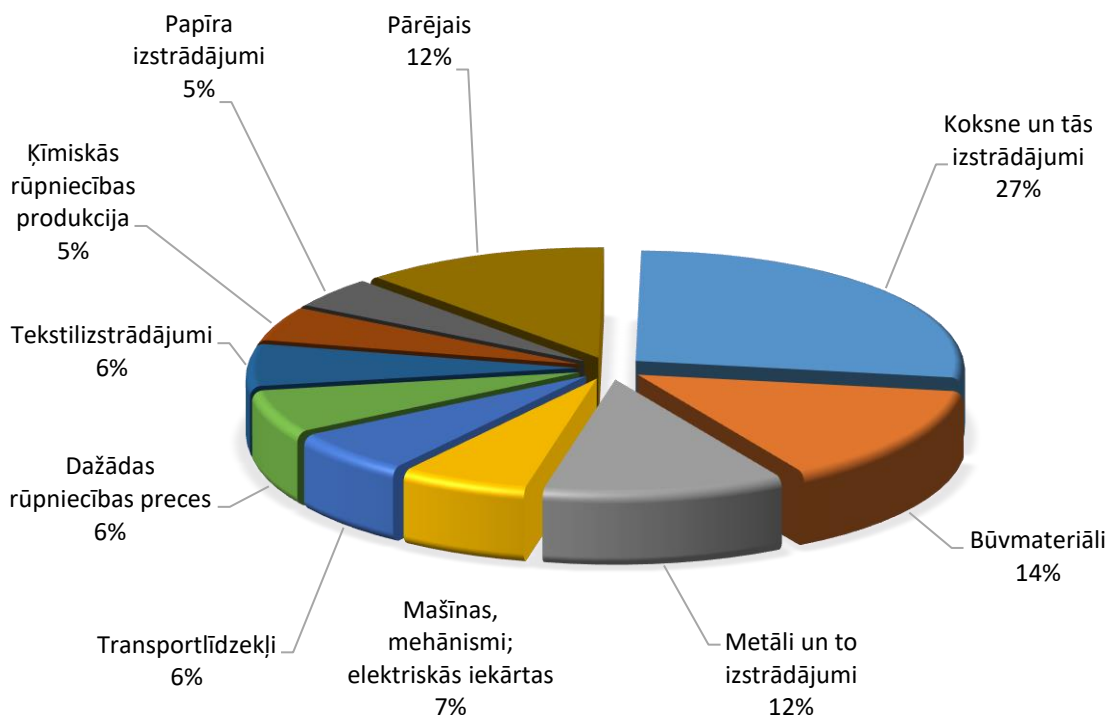
## PREČU EKSPORTS SADALĪJUMĀ PA PREČU GRUPĀM (TŪKST. EUR)

Avots: Centrālā statistikas pārvalde

Preču grupa	2012	2013	2014	2015	2016	2016 I-VI	2017 I-VI
Koksne un tās izstrādājumi	210262	203815	194925	161808	168589	79209	107530
Būvmateriāli	24080	26877	32041	43734	88585	41175	29557
Metāli un to izstrādājumi	75022	71645	67122	75988	73952	38329	42484
Mašīnas, mehānismi; elektriskās iekārtas	37649	31234	36058	36866	39541	19868	28852
Transportlīdzekļi	31681	35009	39058	31962	39085	21021	27802
Dažādas rūpniecības preces	15615	13129	19353	25531	38668	19592	18685
Tekstilizstrādājumi	36402	35611	37899	36750	37876	19251	21752
Ķīmiskās rūpniecības produkcija	12944	6440	26444	35814	30838	12608	16630
Papīra izstrādājumi	19022	25852	24524	26422	27915	13554	14884
Pārtikas rūpniecības produkti	9453	13320	15401	22991	23943	11629	13310
Plastmasas un gumijas izstrādājumi	14472	10120	15921	16780	20521	10479	10974
Augu valsts produkti	11061	11700	19117	7387	13186	4104	5184
Dzīvnieki un lopkopības produkcija	8526	13005	11505	8230	8418	4229	3661
Optiskās ierīces un aparāti	3919	3558	5667	5246	6552	3556	3663
Minerālie produkti	236	310	4197	2479	3763	1411	3100
Apavi, galvassegas un citi priekšmeti	547	597	468	415	357	183	242
Pārējās preces	198	670	136	23	74	47	31
Ādas izstrādājumi	13	31	17	30	10	3	5
Ieroči un munīcija		28	4	5	5		5
Tauki un eļļas	5	153	710	86			
Dārgakmeņi un dārgmetāli	191	29		2			
Mākslas un antikvārie priekšmeti	2		1				
<b>KOPĀ</b>	<b>511299</b>	<b>503133</b>	<b>550568</b>	<b>538550</b>	<b>621878</b>	<b>300249</b>	<b>348352</b>

## PREČU EKSPORTS SADALĪJUMĀ PA PREČU GRUPĀM 2016. GADĀ

Avots: Centrālā statistikas pārvalde



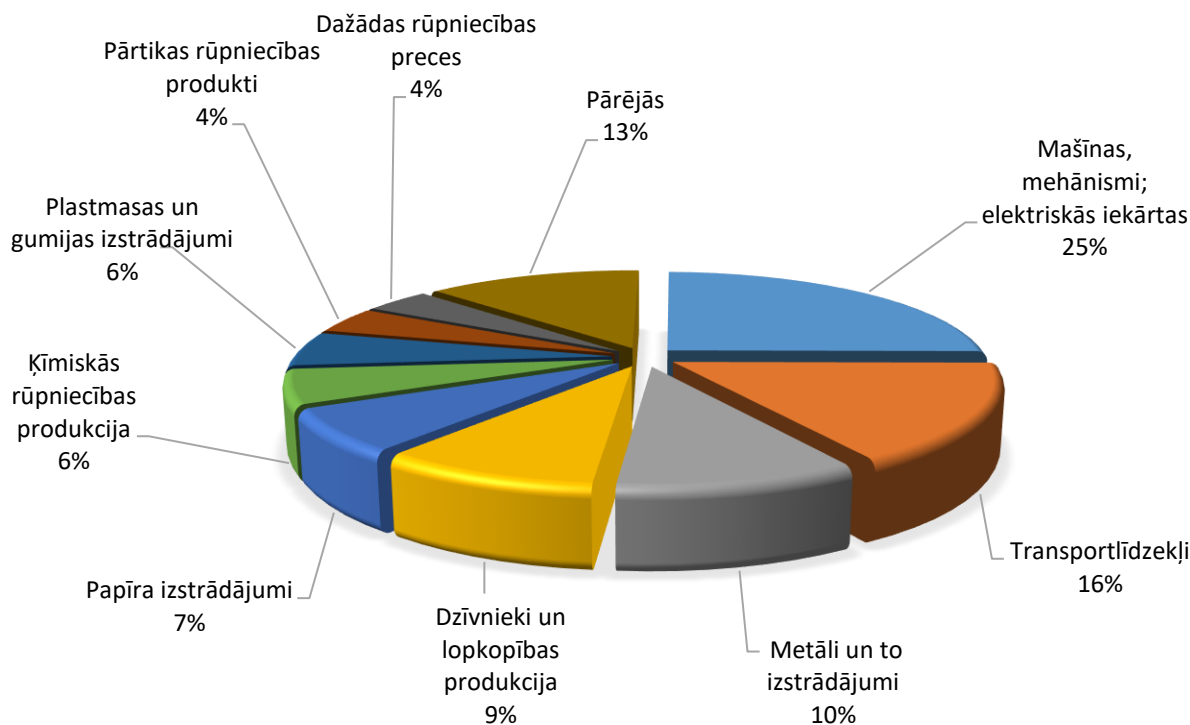
## PREČU IMPORTS SADALĪJUMĀ PA PREČU GRUPĀM (TŪKST. EUR)

Avots: Centrālā statistikas pārvalde

Preču grupa	2012	2013	2014	2015	2016	2016 I-VI	2017 I-VI
Mašīnas, mehānismi; elektriskās iekārtas	97053	111993	95271	107028	108116	55861	46967
Transportlīdzekļi	77882	75190	61364	68251	70820	36968	24767
Metāli un to izstrādājumi	40527	37921	38622	45815	44096	22738	24958
Dzīvnieki un lopkopības produkcija	43106	49644	28740	26248	40463	16463	12352
Papīra izstrādājumi	32694	39512	38887	34171	30573	14333	18414
Ķīmiskās rūpniecības produkcija	25531	24337	25373	25004	24627	12385	12193
Plastmasas un gumijas izstrādājumi	21365	22151	24506	22868	24429	12765	12923
Pārtikas rūpniecības produkti	9493	7999	11165	15250	18570	7939	11267
Dažādas rūpniecības preces	13075	11222	13737	17609	17344	9460	5693
Tekstilizstrādājumi	17989	19006	17672	14545	15439	7439	6171
Augu valsts produkti	9735	9389	10140	8068	12231	6501	5884
Optiskās ierīces un aparāti	14531	11150	10575	10015	10252	4552	7427
Ieroči un munīcija	154	430	142	355	4317	40	145
Koksne un tās izstrādājumi	2697	1865	4750	5176	3831	2153	2667
Tauki un eļļas	5992	6330	6432	5234	2965	1838	2214
Minerālie produkti	6147	5265	4306	3997	2454	1257	1286
Apavi, galvassegas un citi priekšmeti	1126	1417	1515	1565	2350	1411	507
Būvmateriāli	2075	2497	2070	1917	1578	746	975
Ādas izstrādājumi	450	509	612	863	752	362	404
Dārgakmeņi un dārgmetāli	81	82	15	8	27	7	8
Mākslas un antikvārie priekšmeti	3	22					
<b>KOPĀ</b>	<b>421703</b>	<b>437932</b>	<b>395895</b>	<b>413989</b>	<b>435234</b>	<b>215218</b>	<b>197222</b>

## PREČU IMPORTS SADALĪJUMĀ PA PREČU GRUPĀM 2016. GADĀ

Avots: Centrālā statistikas pārvalde

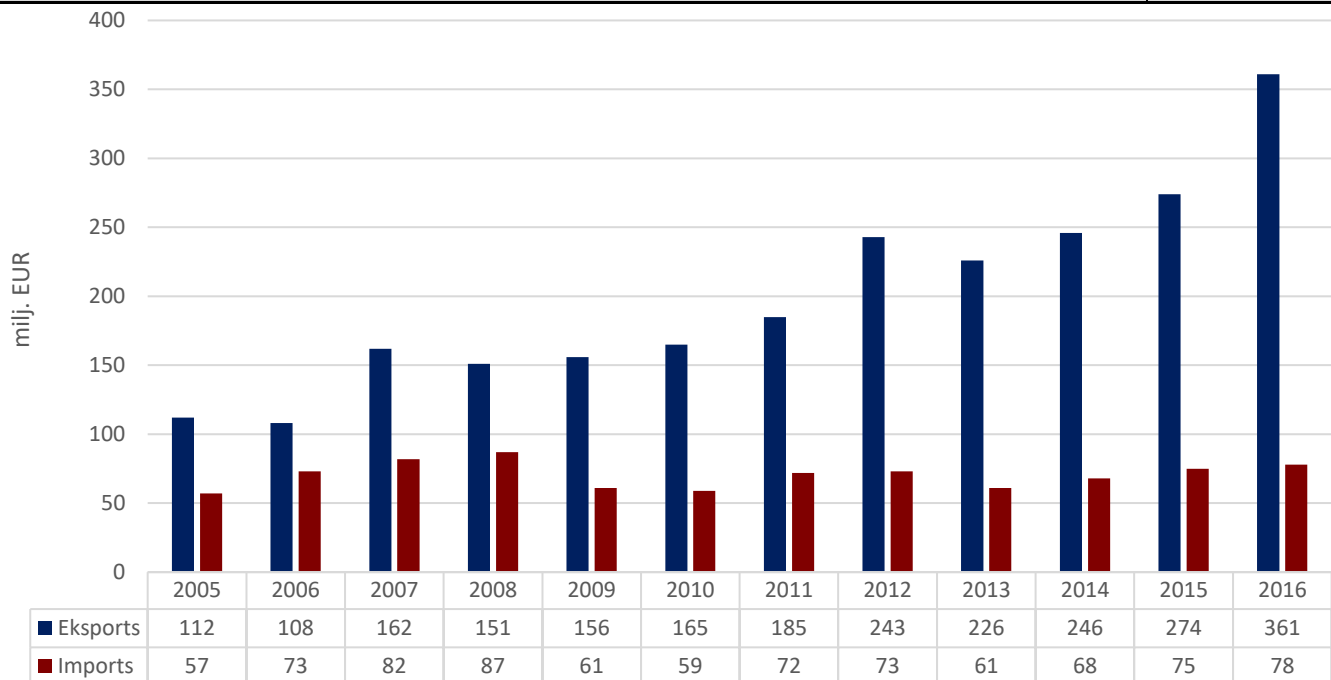


# PAKALPOJUMU TIRDZNIECĪBA

## PAKALPOJUMU EKSPORTA – IMPORTA DINAMIKA (MILJ. EUR)

Avots: Latvijas Banka

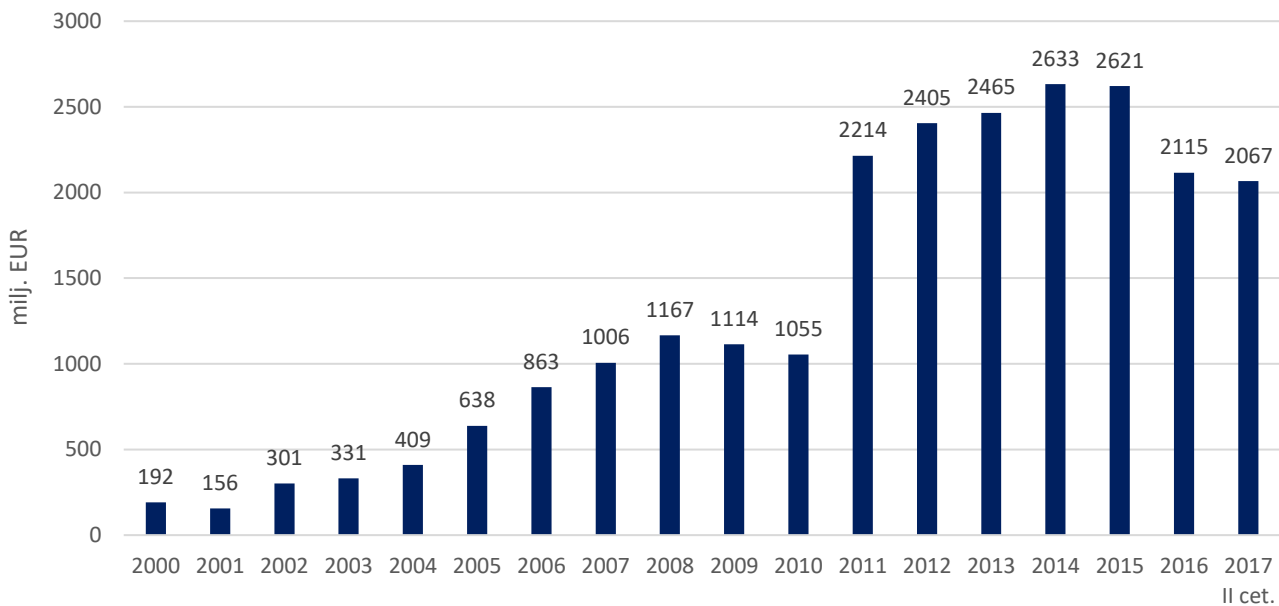
	2007	2008	2009	2010	2011	2012	2013	2014	2015	2016	2016 I-VI	2017 I-VI
Eksports	162	151	156	165	185	243	226	246	274	361	176	208
Pieaugums, %		-7	3	6	12	31	-7	9	11	32		18
Imports	82	87	61	59	72	73	61	68	75	78	41	39
Pieaugums, %		6	-30	-3	22	1	-16	11	10	4		-5
Saldo	80	64	95	106	113	170	165	178	199	283	135	169



# INVESTĪCIJAS

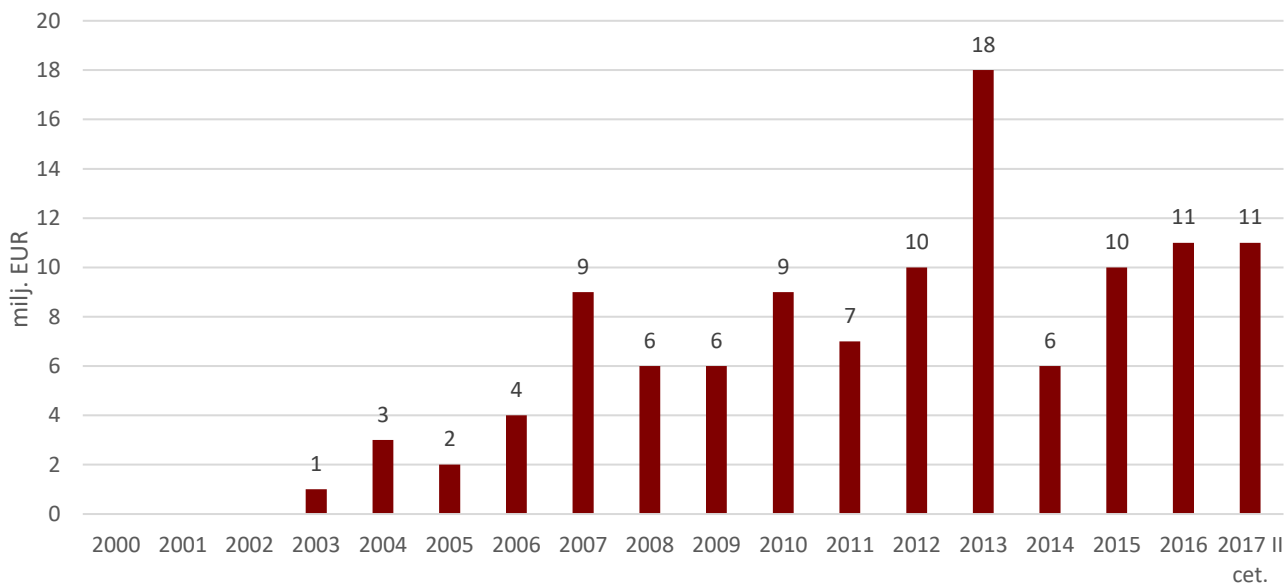
## ZVIEDRIJAS UZKRĀTĀS TIEŠĀS INVESTĪCIJAS (MILJ. EUR)

Avots: Latvijas Banka



## LATVIJAS UZKRĀTĀS TIEŠĀS INVESTĪCIJAS ZVIEDRIJĀ (MILJ. EUR)

Avots: Latvijas Banka



## ZVIEDRIJAS UZKRĀTĀS TIEŠĀS INVESTĪCIJAS LATVIJAS UZŅĒMUMU PAMATKAPITĀLĀ (MILJ. EUR)

Avots: Lursoft (Dati aktualizēti 09.2017.)

