

Latvijas ekonomiskā sadarbība ar Slovēniju

KOPSAVILKUMS PAR ĀRĒJO TIRDZNICĪBU UN INVESTĪCIJĀM

Latvija / Valsts		2015 milj. EUR	2016 milj. EUR	IZMAIŅAS, %	ĪPATSVARŠ, %	Vieta
Kopējais	Eksports	16.7	14.9	-11	0.1	59
	Imports	32.1	40.9	27	0.3	31
	Apgrozījums	48.8	55.7	14	0.2	47
	Saldo	-15.4	-26	69		
Preces	Eksports	8.7	9.9	14	0.1	60
	Imports	30.1	38.9	29	0.3	30
Pakalpojumi	Eksports	8	5	-38	0.1	52
	Imports	2	2	0	0.1	64
Ārvalstu tiešās investīcijas	ĀTI Latvijā	0	0			
	Latvijas uzņēmumu pamatkapitālā	36.7 tūkst. EUR	34.7 tūkst. EUR	8 uzņēmumi		96
	Latvijas ĀTI	2	2	0	0.1	35

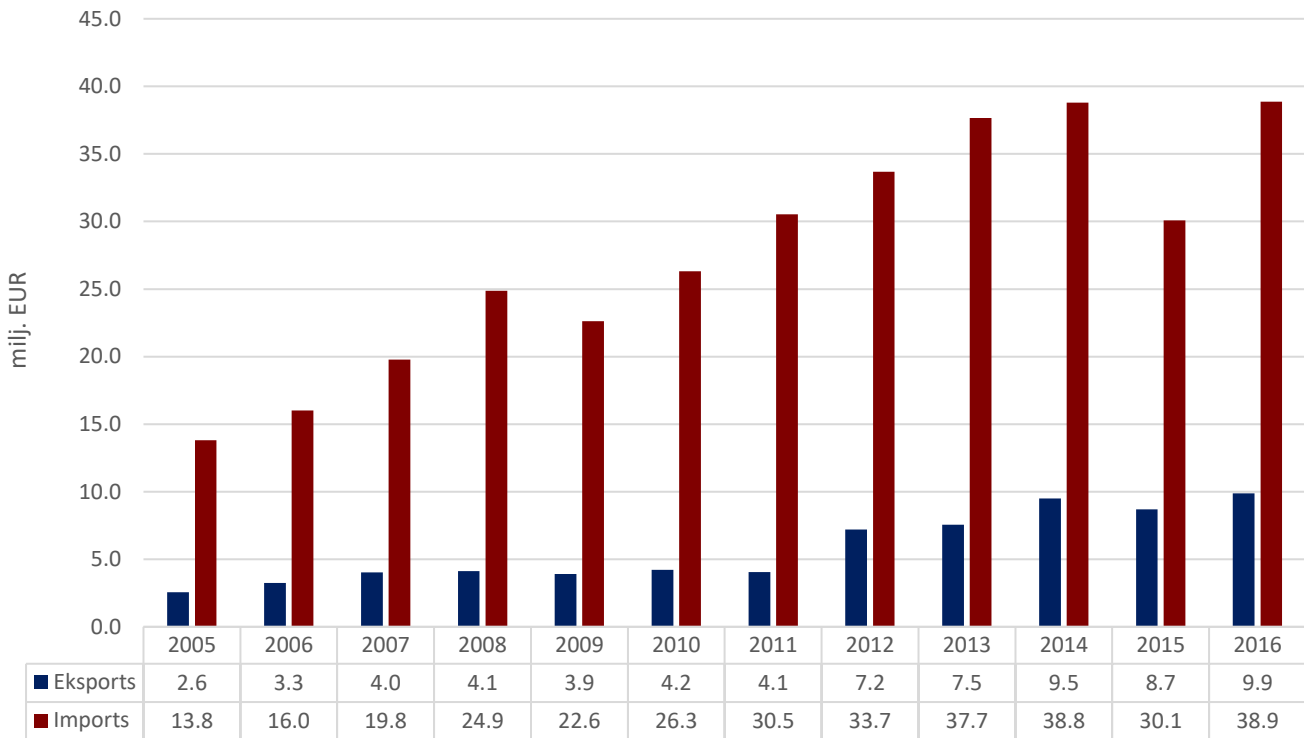
- **2016. gadā** Latvijas kopējais **preču un pakalpojumu tirdzniecības apgrozījums** ar Slovēniju bija **55,7 milj. EUR**, kas ierindoja Slovēniju 47. vietā Latvijas ārējās tirdzniecības partneru starpā. **Kopējais preču un pakalpojumu eksports** uz Slovēniju bija **14,9 milj. EUR**, kas veido 0,1% no Latvijas kopējā eksporta, savukārt **preču un pakalpojumu imports – 40,9 milj. EUR**, kas veido 0,3% no Latvijas importa. Salīdzinājumā ar 2015. gadu eksports samazinājās par 11%, bet imports pieauga par 27%. 2016. gadā Slovēnija bija Latvijas **59. nozīmīgākais eksporta** un **31. nozīmīgākais importa** partneris. **Tirdzniecības balance** ar Slovēniju bija **negatīva (-26 milj. EUR)**.
- **2016. gadā** Latvijas **preču eksports** uz Slovēniju bija **9,9 milj. EUR**, kas ir par 14% vairāk nekā 2015. gadā, bet **imports no Slovēnijas – 38,9 milj. EUR**, pieaugot par 29% salīdzinājumā ar iepriekšējo gadu.
- **2016. gadā** Latvijas **pakalpojumu eksports** uz Slovēniju bija **5 milj. EUR**, samazinoties par 38%, bet **pakalpojumu imports – 2 milj. EUR**.
- **2016. gada beigās Slovēnijas uzkrātās tiešās investīcijas** Latvijā netika reģistrētas. Savukārt **Latvijas uzkrātās tiešās investīcijas** Slovēnijā bija **2 milj. EUR**.
- Pēc **investīcijām Latvijā reģistrēto uzņēmumu pamatkapitālā 2016. gada beigās** Slovēnija ierindojas 96. vietā ar kopējo investīciju apjomu **34,7 tūkst. EUR** un **8 aktīviem uzņēmumiem**.

PREČU TIRDZNIECĪBA

PREČU EKSPORTA – IMPORTA DINAMIKA (MILJ. EUR)

Avots: Centrālā statistikas pārvalde

	2008	2009	2010	2011	2012	2013	2014	2015	2016	2016 I-VI	2017 I-VI
Eksports	4.1	3.9	4.2	4.1	7.2	7.5	9.5	8.7	9.9	4.3	5.6
Pieaugums, %		-5	8	-4	78	5	26	-8	14		30
Imports	24.9	22.6	26.3	30.5	33.7	37.7	38.8	30.1	38.9	20.8	19.6
Pieaugums, %		-9	16	16	10	12	3	-22	29		-6
Saldo	-20.7	-18.7	-22.1	-26.5	-26.5	-30.1	-29.3	-21.4	-29.0	-16.5	-14.0



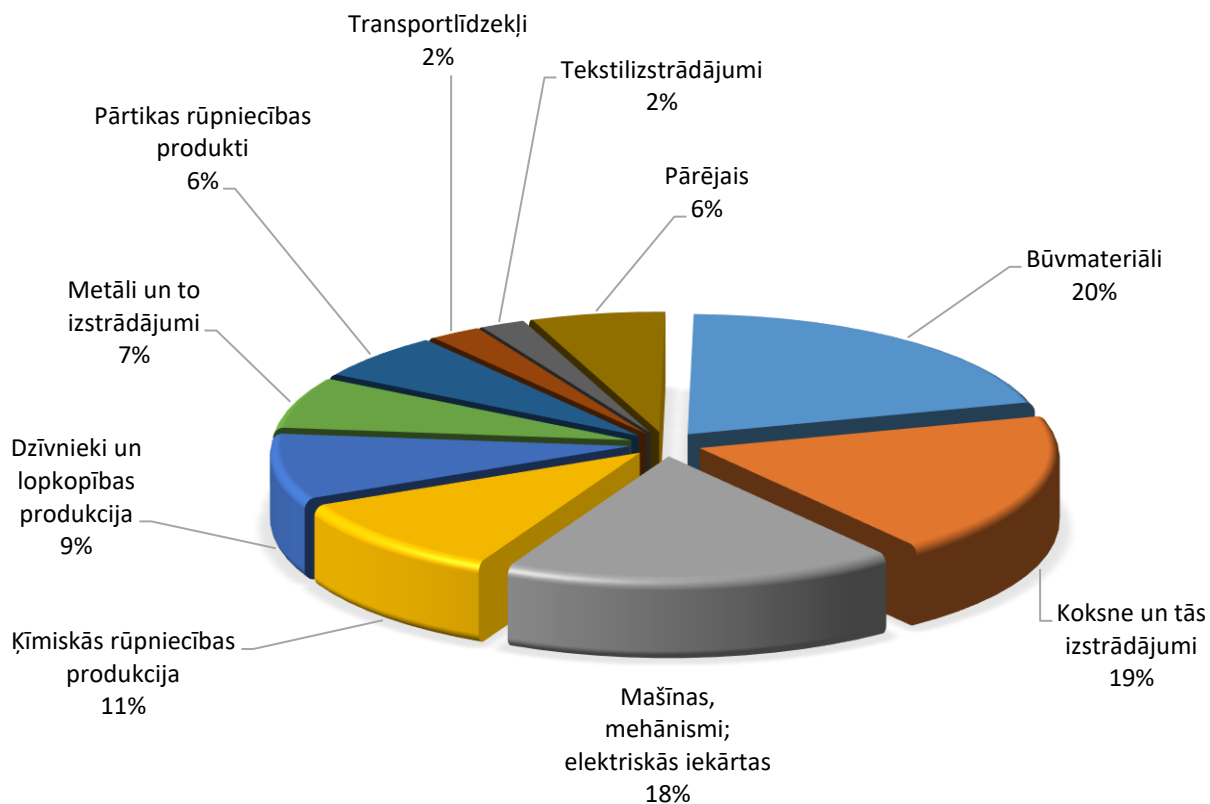
PREČU EKSPORTS SADALĪJUMĀ PA PREČU GRUPĀM (TŪKST. EUR)

Avots: Centrālā statistikas pārvalde

Preču grupa	2012	2013	2014	2015	2016	2016 I-VI	2017 I-VI
Būvmateriāli	1710	2409	2503	2614	2023	1161	1200
Koksne un tās izstrādājumi	1073	1109	728	980	1873	829	851
Mašīnas, mehānismi; elektriskās iekārtas	1701	1186	2696	1377	1747	905	1098
Ķīmiskās rūpniecības produkcija	1428	1087	1197	1350	1042	426	577
Dzīvnieki un lopkopības produkcija	0	87	244	174	863	188	403
Metāli un to izstrādājumi	338	231	385	484	677	296	351
Pārtikas rūpniecības produkti	171	35	170	185	609	81	526
Transportlīdzekļi	0	289	351	231	235	0	6
Tekstilizstrādājumi	56	65	119	90	204	110	122
Minerālie produkti	107	270	250	100	165	89	199
Dažādas rūpniecības preces	175	149	116	304	129	33	41
Papīra izstrādājumi	283	270	370	280	119	74	57
Plastmasas un gumijas izstrādājumi	102	294	195	135	84	54	85
Optiskās ierīces un aparāti	47	60	83	284	69	35	55
Augu valsts produkti	1	1	82	48	39	20	
Apavi, galvassegas un citi priekšmeti	2	5	9	10	3	1	
Ādas izstrādājumi	1	1	1		2		14
Tauki un eļļas				47			
KOPĀ	7195	7549	9500	8693	9882	4304	5595

PREČU EKSPORTS SADALĪJUMĀ PA PREČU GRUPĀM 2016. GADĀ

Avots: Centrālā statistikas pārvalde



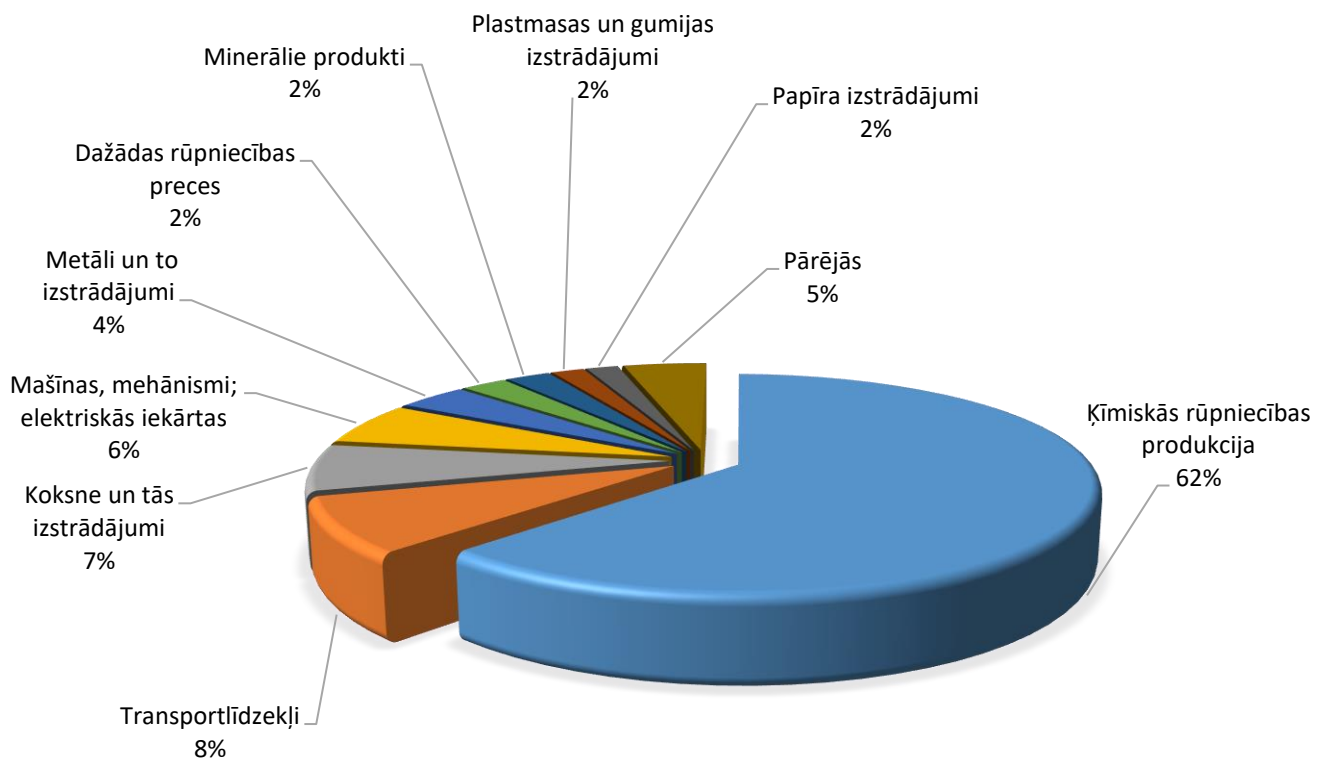
PREČU IMPORTS SADALĪJUMĀ PA PREČU GRUPĀM (TŪKST. EUR)

Avots: Centrālā statistikas pārvalde

Preču grupa	2012	2013	2014	2015	2016	2016 I-VI	2017 I-VI
Ķīmiskās rūpniecības produkcija	14633	19125	19741	14848	24114	13488	14285
Transportlīdzekļi	554	1091	3762	3020	3218	1286	1074
Koksne un tās izstrādājumi	391	512	842	919	2671	2187	562
Mašīnas, mehānismi; elektriskās iekārtas	6562	6273	8783	7040	2393	1009	1105
Metāli un to izstrādājumi	2120	1616	741	547	1479	439	383
Dažādas rūpniecības preces	4407	716	849	755	953	302	715
Minerālie produkti	23	9	0	366	932	415	7
Plastmasas un gumijas izstrādājumi	983	2275	744	731	685	344	417
Papīra izstrādājumi	607	1344	1290	700	672	329	326
Tekstilizstrādājumi	554	476	440	377	400	147	185
Optiskās ierīces un aparāti	1785	2791	453	252	366	143	51
Ieroči un munīcija	1	572	15	0	301	301	154
Apavi, galvassegas un citi priekšmeti	184	328	244	244	187	107	136
Augu valsts produkti	20	223	544	44	186	164	51
Pārtikas rūpniecības produkti	146	175	193	100	144	68	83
Būvmateriāli	659	109	106	87	93	62	23
Ādas izstrādājumi	42	23	37	38	65	36	20
Dzīvnieki un lopkopības produkcija	4						
KOPĀ	33673	37660	38784	30069	38858	20826	19580

PREČU IMPORTS SADALĪJUMĀ PA PREČU GRUPĀM 2016. GADĀ

Avots: Centrālā statistikas pārvalde

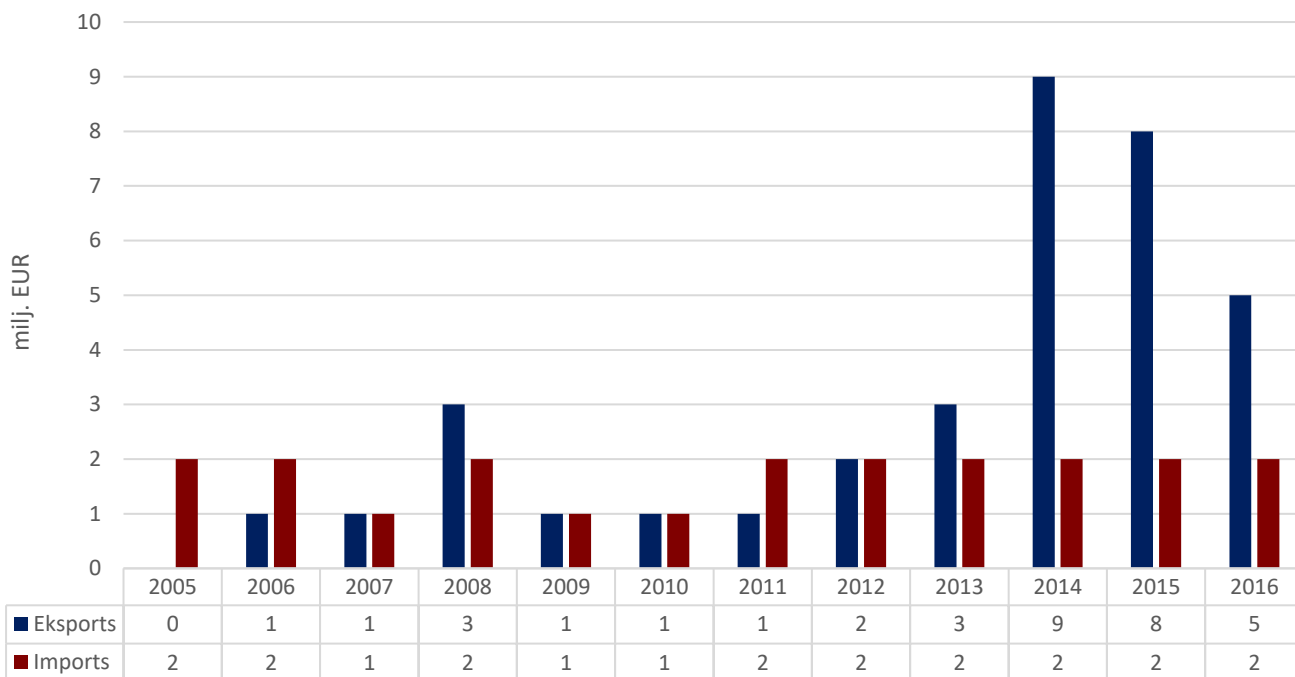


PAKALPOJUMU TIRDZNIECĪBA

PAKALPOJUMU EKSPORTA – IMPORTA DINAMIKA (MIJ. EUR)

Avots: Latvijas Banka

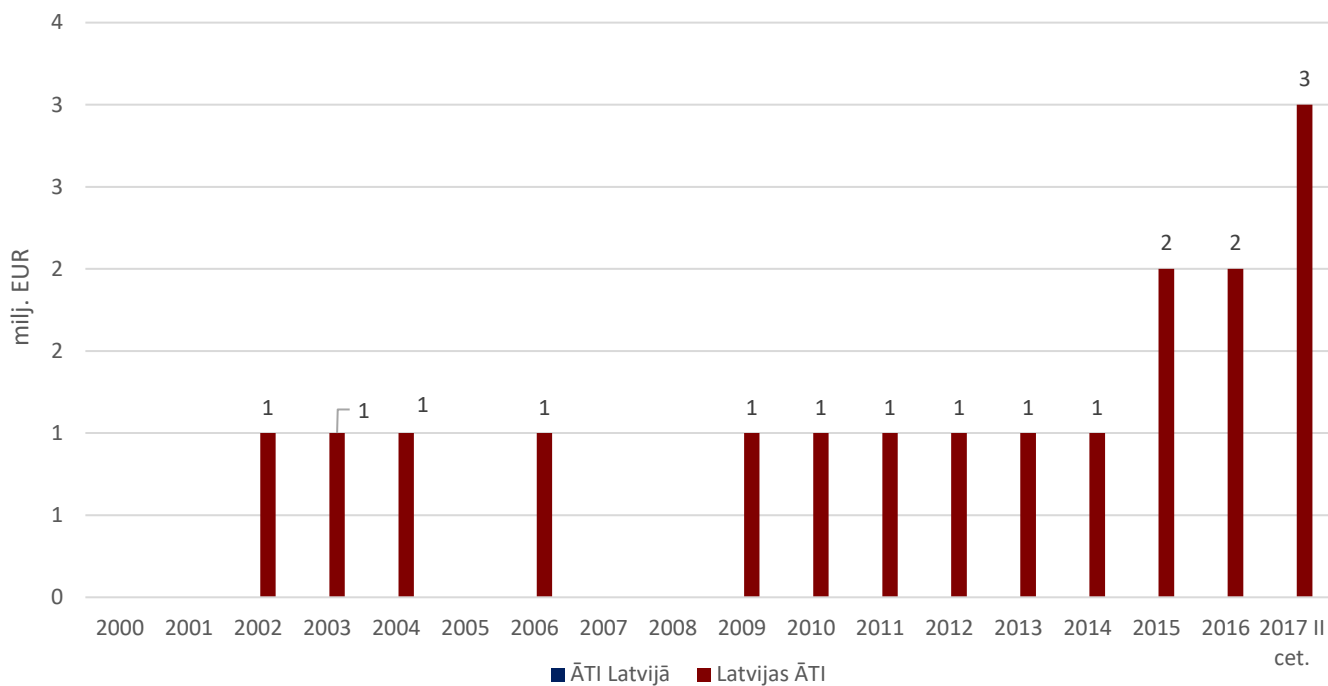
	2007	2008	2009	2010	2011	2012	2013	2014	2015	2016	2016 I-VI	2017 I-VI
Eksports	1	3	1	1	1	2	3	9	8	5	3	2
Pieaugums, %		200	-67	0	0	100	50	200	-11	-38		-33
Imports	1	2	1	1	2	2	2	2	2	2	0	0
Pieaugums, %		100	-50	0	100	0	0	0	0	0		
Saldo	0	1	0	0	-1	0	1	7	6	3	3	2



INVESTĪCIJAS

SLOVĒNIJAS UN LATVIJAS UZKRĀTĀS TIEŠĀS INVESTĪCIJAS (MILJ. EUR)

Avots: Latvijas Banka



SLOVĒNIJAS UZKRĀTĀS TIEŠĀS INVESTĪCIJAS LATVIJAS UZŅĒMUMU PAMATKAPITĀLĀ (TŪKST. EUR)

Avots: Lursoft (Dati aktualizēti 09.2017.)

