

# Latvijas ekonomiskā sadarbība ar Singapūru

## KOPSAVILKUMS PAR ĀRĒJO TIRDZNICĪBU UN INVESTĪCIJĀM

Latvija / Valsts		2015 milj. EUR	2016 milj. EUR	IZMAIŅAS, %	ĪPATSVARŠ, %	Vieta
Kopējais	Eksports	39.4	36.3	-8	0.2	45
	Imports	15.1	25.2	67	0.2	37
	Apgrozījums	54.5	61.5	13	0.2	41
	Saldo	24.3	11.1	-54		
Preces	Eksports	20.4	19.3	-5	0.2	43
	Imports	3.1	4.2	37	0.03	56
Pakalpojumi	Eksports	19	17	-11	0.4	34
	Imports	12	21	75	0.9	27
Ārvalstu tiešās investīcijas	ĀTI Latvijā	59	61	3	0.5	24
	Latvijas uzņēmumu pamatkapitālā	14.0	13.4	27 uzņēmumi		29
	Latvijas ĀTI	0	0			

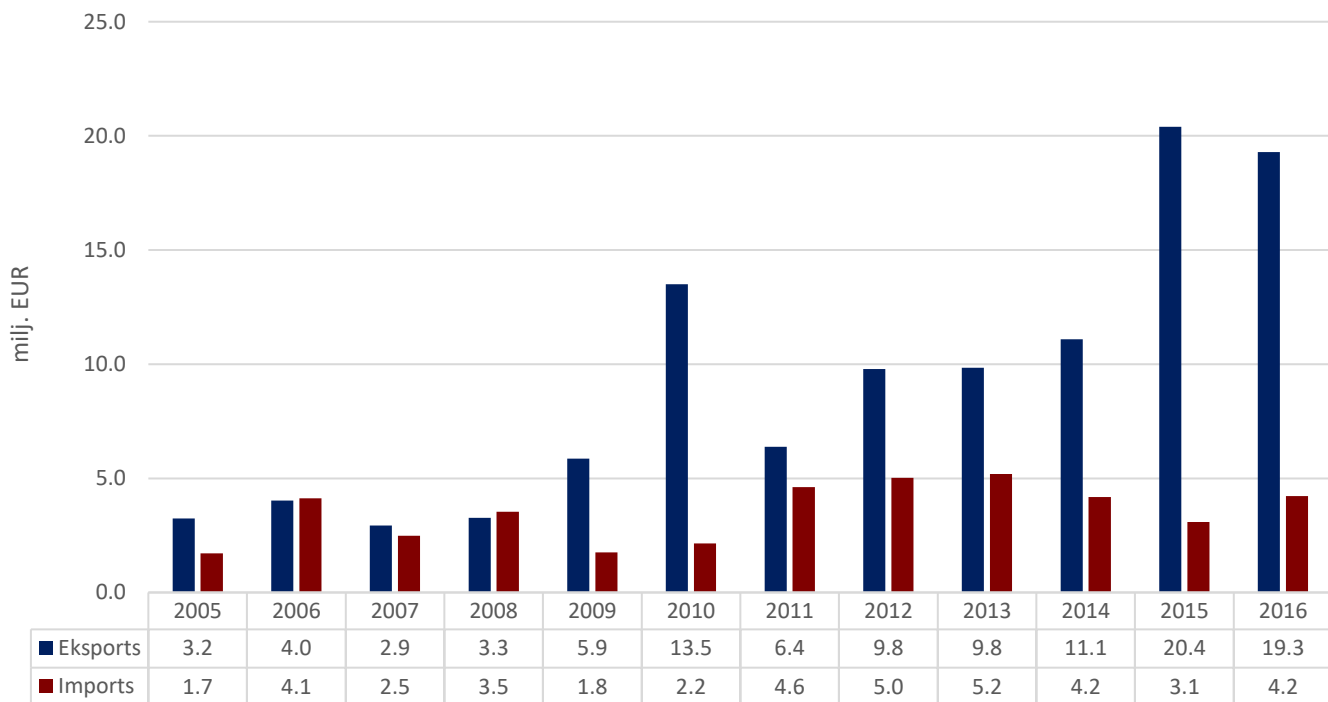
- **2016. gadā** Latvijas kopējais **preču un pakalpojumu tirdzniecības apgrozījums** ar Singapūru bija **61,5 milj. EUR**, kas ierindoja Singapūru 41. vietā Latvijas ārējās tirdzniecības partneru starpā. **Kopējais preču un pakalpojumu eksports** uz Singapūru bija **36,3 milj. EUR**, kas veido 0,2% no Latvijas kopējā eksporta, savukārt **preču un pakalpojumu imports** – **25,2 milj. EUR**, kas veido 0,2% no Latvijas importa. Salīdzinājumā ar 2015. gadu eksports ir samazinājies par 8%, bet imports ir audzis par 67%. 2016. gadā Singapūra bija Latvijas **45. nozīmīgākais eksporta** un **37. nozīmīgākais importa** partneris. **Tirdzniecības bilance** ar Singapūru bija **pozitīva (11,1 milj. EUR)**.
- 2016. gadā Latvijas **preču eksports** uz Singapūru bija **19,3 milj. EUR**, kas ir par 5% mazāk nekā 2015. gadā, **imports no Singapūras** – **4,2 milj. EUR**, kas palielinājās par 37%.
- 2016. gadā Latvijas **pakalpojumu eksports** uz Singapūru bija ar **17 milj. EUR**, krītot par 11%, savukārt **pakalpojumu imports** bija **21 milj. EUR**, pieaugot par 75% salīdzinājumā ar 2015. gadu.
- **2016. gada beigās Singapūras uzkrātās tiešās investīcijas** Latvijā bija **61 milj. EUR**, savukārt **Latvijas uzkrātās tiešās investīcijas** Singapūrā netika reģistrētas, vai arī kopējais apjoms bija mazāks par **1 milj. EUR**.
- Pēc **investīcijām Latvijā reģistrēto uzņēmumu pamatkapitālā 2016. gada beigās** Singapūra ierindojas **29. vietā** ar kopējo investīciju apjomu **13,4 milj. EUR** un **27 uzņēmumiem**.

# PREČU TIRDZNIECĪBA

## PREČU EKSPORTA – IMPORTA DINAMIKA (MILJ. EUR)

Avots: Centrālā statistikas pārvalde

	2006	2007	2008	2009	2010	2011	2012	2013	2014	2015	2016	2016 I-VI	2017 I-VI
Eksports	4.0	2.9	3.3	5.9	13.5	6.4	9.8	9.8	11.1	20.4	19.3	9.2	10.9
Pieaugums, %		-27	11	80	130	-53	53	1	13	84	-5		19
Imports	4.1	2.5	3.5	1.8	2.2	4.6	5.0	5.2	4.2	3.1	4.2	2.1	7.6
Pieaugums, %		-40	42	-50	22	114	9	3	-20	-26	37		267
Saldo	-0.1	0.4	-0.3	4.1	11.3	1.8	4.8	4.7	6.9	17.3	15.1	7.2	3.4



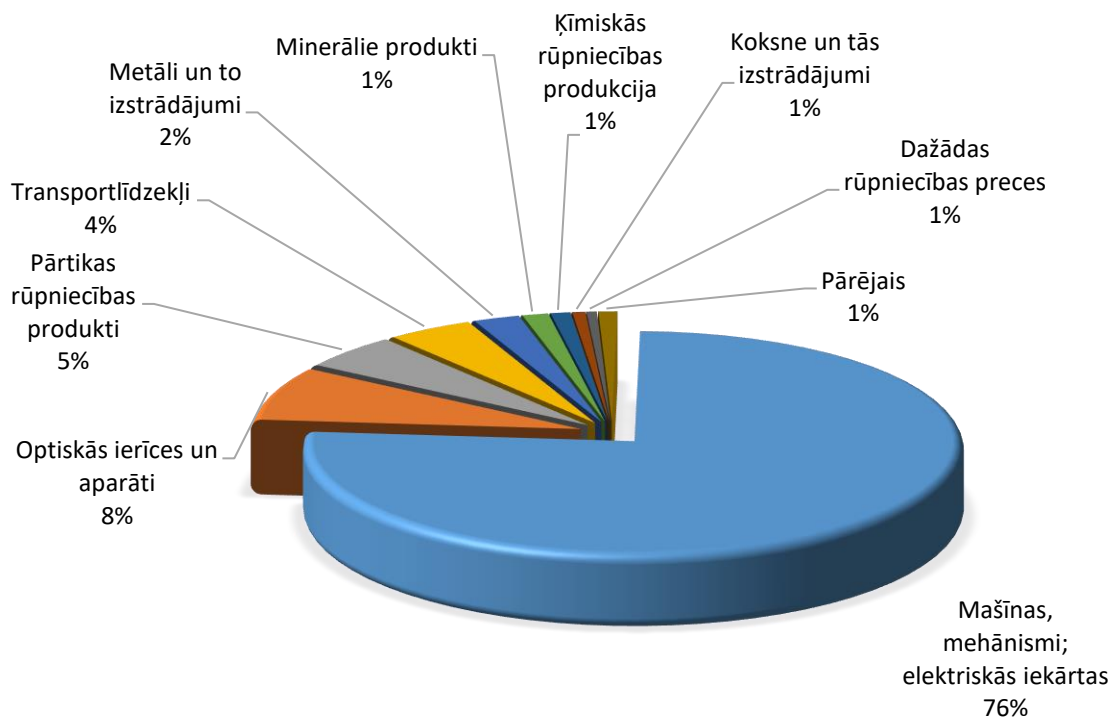
## PREČU EKSPORTS SADALĪJUMĀ PA PREČU GRUPĀM (TŪKST. EUR)

Avots: Centrālā statistikas pārvalde

Preču grupa	2012	2013	2014	2015	2016	2016 I-VI	2017 I-VI
Mašīnas, mehānismi; elektriskās iekārtas	7996	7943	6891	11925	14682	7083	8519
Optiskās ierīces un aparāti	589	808	1160	683	1503	819	1081
Pārtikas rūpniecības produkti	458	438	1989	1803	977	435	303
Transportlīdzekļi	18	155	281	378	834	146	229
Metāli un to izstrādājumi	42	97	397	442	447	398	594
Minerālie produkti	245	84	36	3919	252	91	43
Ķīmiskās rūpniecības produkcija	85	58	35	312	193	110	58
Koksne un tās izstrādājumi	201	49	12	25	125		11
Dažādas rūpniecības preces	6	9	9	441	99	78	34
Plastmasas un gumijas izstrādājumi	1	45	68	53	71	43	20
Dzīvnieki un lopkopības produkcija	16		1		38		2
Papīra izstrādājumi	1	4	3	8	33	20	1
Pārējās preces	56	62	86	281	22	1	
Tekstilizstrādājumi	60	74	93	46	7	2	6
Augu valsts produkti				2	7		15
Būvmateriāli	7	17	15	81	4	1	14
Ādas izstrādājumi	5		7	2	1		7
Apavi, galvassegas un citi priekšmeti	1	1	4				
<b>KOPĀ</b>	<b>9788</b>	<b>9843</b>	<b>11086</b>	<b>20401</b>	<b>19296</b>	<b>9227</b>	<b>10937</b>

## PREČU EKSPORTS SADALĪJUMĀ PA PREČU GRUPĀM 2016. GADĀ

Avots: Centrālā statistikas pārvalde



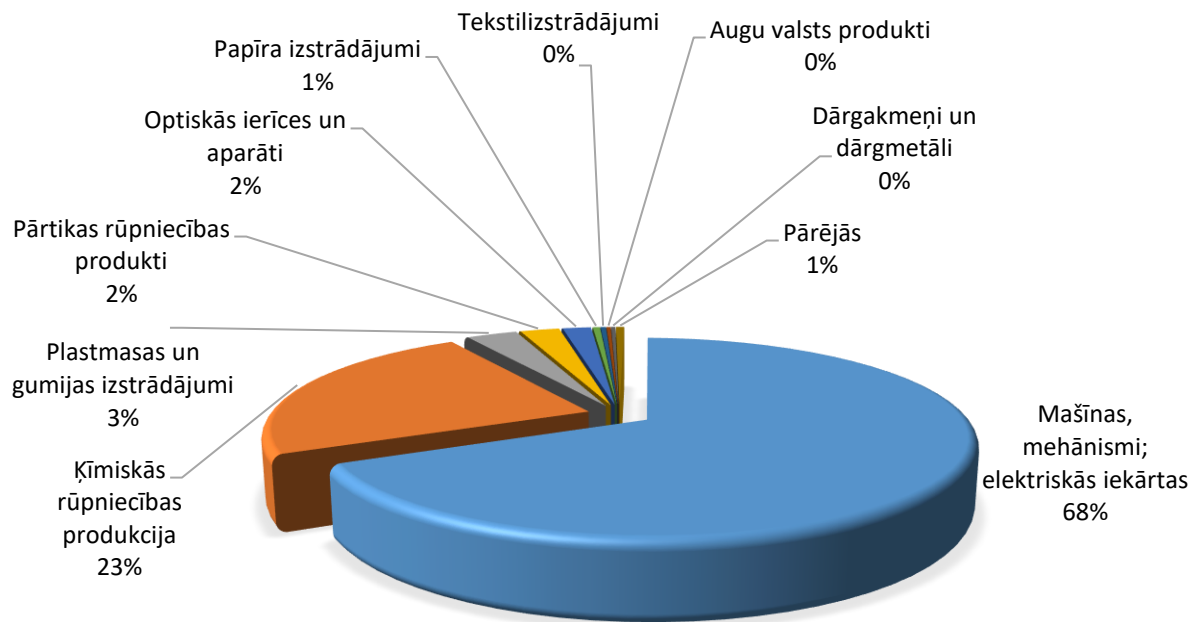
## PREČU IMPORTS SADALĪJUMĀ PA PREČU GRUPĀM (TŪKST. EUR)

Avots: Centrālā statistikas pārvalde

Preču grupa	2012	2013	2014	2015	2016	2016 I-VI	2017 I-VI
Mašīnas, mehānismi; elektriskās iekārtas	3417	4132	1815	2065	2858	1191	3581
Ķīmiskās rūpniecības produkcija	55	85	2	401	984	692	1100
Plastmasas un gumijas izstrādājumi	293	67	1541	39	129	48	44
Pārtikas rūpniecības produkti	576	516	475	136	100	81	0
Optiskās ierīces un aparāti	403	187	54	169	72	19	116
Papīra izstrādājumi	49	37	13	16	18	7	22
Tekstilizstrādājumi		85	3	106	14	9	2
Augu valsts produkti		26	22	7	11		7
Dārgakmeņi un dārgmetāli					11	11	9
Transportlīdzekļi	19	23	20	43	10	1	2669
Metāli un to izstrādājumi	196	9	108	3	9		
Ādas izstrādājumi	4	14	1	1			
Koksne un tās izstrādājumi		2					
Būvmateriāli		4	111	38			
Apavi, galvassegas un citi priekšmeti	8			1			
Dažādas rūpniecības preces	7	5	11	31			
Minerālie produkti		1		30			
<b>KOPĀ</b>	<b>5027</b>	<b>5191</b>	<b>4176</b>	<b>3087</b>	<b>4217</b>	<b>2061</b>	<b>7556</b>

## PREČU IMPORTS SADALĪJUMĀ PA PREČU GRUPĀM 2016. GADĀ

Avots: Centrālā statistikas pārvalde

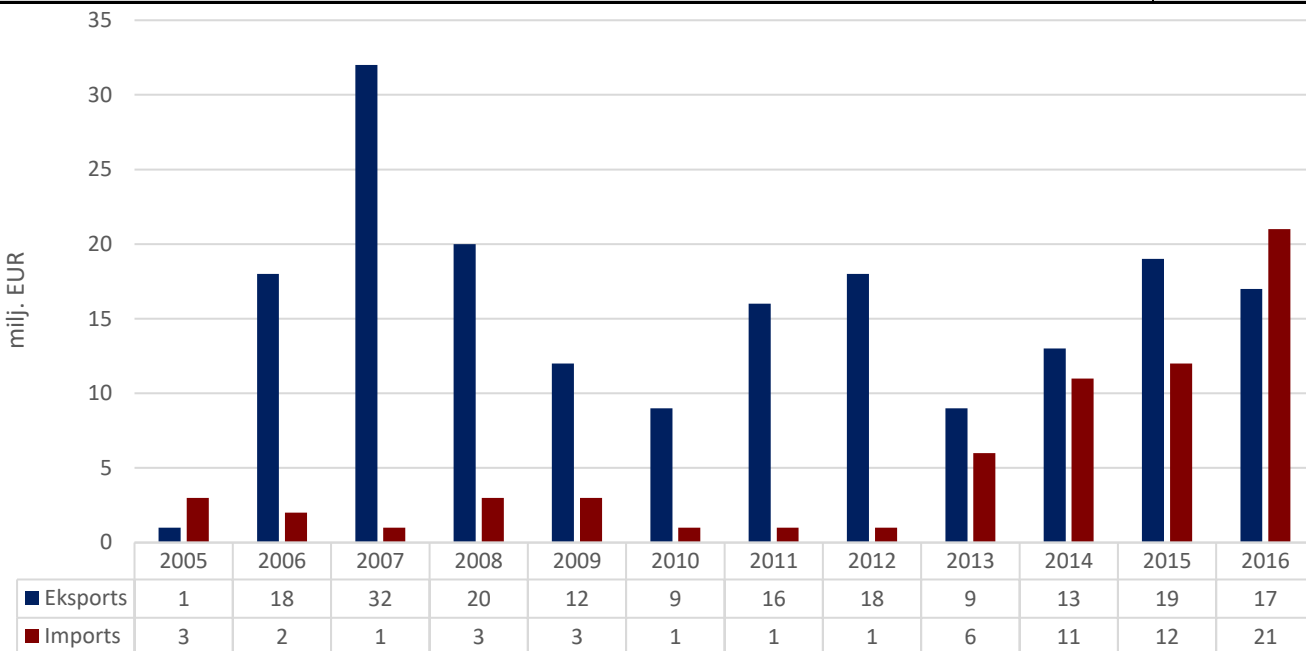


# PAKALPOJUMU TIRDZNIECĪBA

## PAKALPOJUMU EKSPORTA – IMPORTA DINAMIKA (MILJ. EUR)

Avots: Latvijas Banka

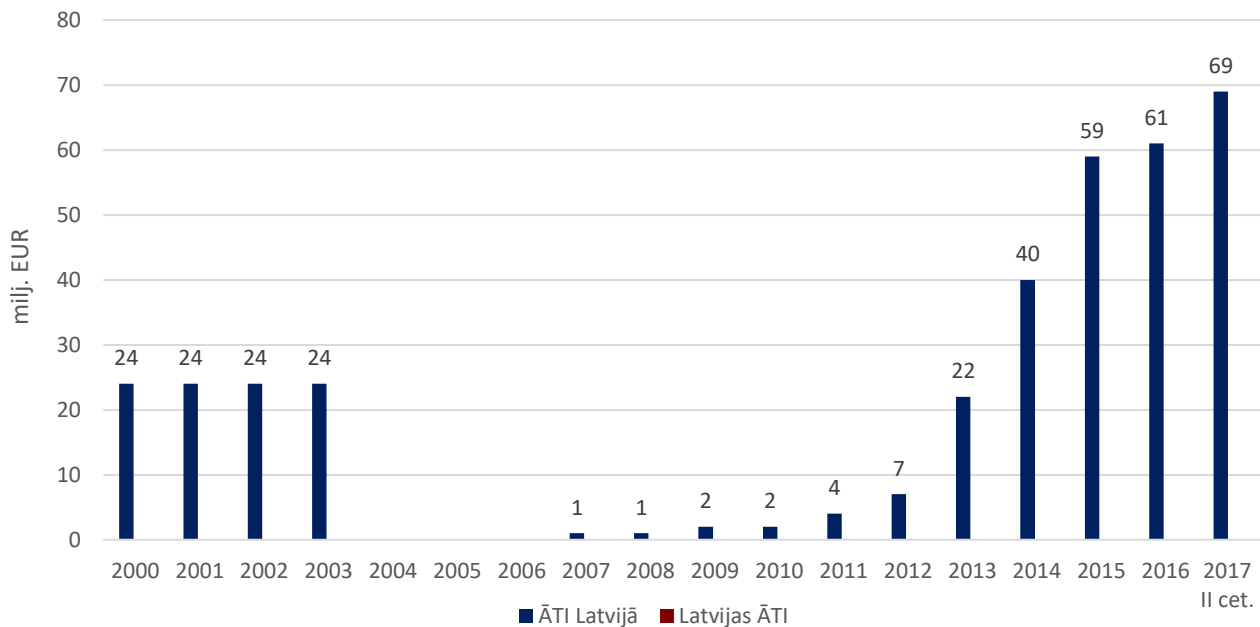
	2006	2007	2008	2009	2010	2011	2012	2013	2014	2015	2016	2016 I-VI	2017 I-VI
Eksports	18	32	20	12	9	16	18	9	13	19	17	6	14
Pieaugums, %		78	-38	-40	-25	78	13	-50	44	46	-11		133
Imports	2	1	3	3	1	1	1	6	11	12	21	10	8
Pieaugums, %		-50	200	0	-67	0	0	500	83	9	75		-20
Saldo	16	31	17	9	8	15	17	3	2	7	-4	-4	6



# INVESTĪCIJAS

## SINGAPŪRAS UN LATVIJAS UZKRĀTĀS TIEŠĀS INVESTĪCIJAS (MILJ. EUR)

Avots: Latvijas Banka



## SINGAPŪRAS UZKRĀTĀS TIEŠĀS INVESTĪCIJAS LATVIJAS UZŅĒMUMU PAMATKAPITĀLĀ (MILJ. EUR)

Avots: Lursoft (Dati aktualizēti 09.2017.)

