

# Latvijas ekonomiskā sadarbība ar Serbiju

## KOPSAVILKUMS PAR ĀRĒJO TIRDZniecību UN INVESTĪCIJĀM

Latvija / Valsts		2015 milj. EUR	2016 milj. EUR	IZMAINĀS, %	ĪPATSVARŠ, %	Vieta
Kopējais	Eksports	6.4	8.9	38	0.1	71
	Imports	4.0	4.9	24	0.03	60
	Apgrozījums	10.4	13.8	32	0.05	71
	Saldo	2.4	3.9	60		
Preces	Eksports	4.4	5.9	32	0.1	69
	Imports	4.0	2.9	-26	0.02	61
Pakalpojumi	Eksports	2	3	50	0.1	59
	Imports	0	2		0.1	66
Ārvalstu tiešās investīcijas	ĀTI Latvijā	0	0			
	Latvijas uzņēmumu pamatkapitālā	112.4 tūkst. EUR	8.9 tūkst. EUR	5 uzņēmumi		110
	Latvijas ĀTI	0	0			

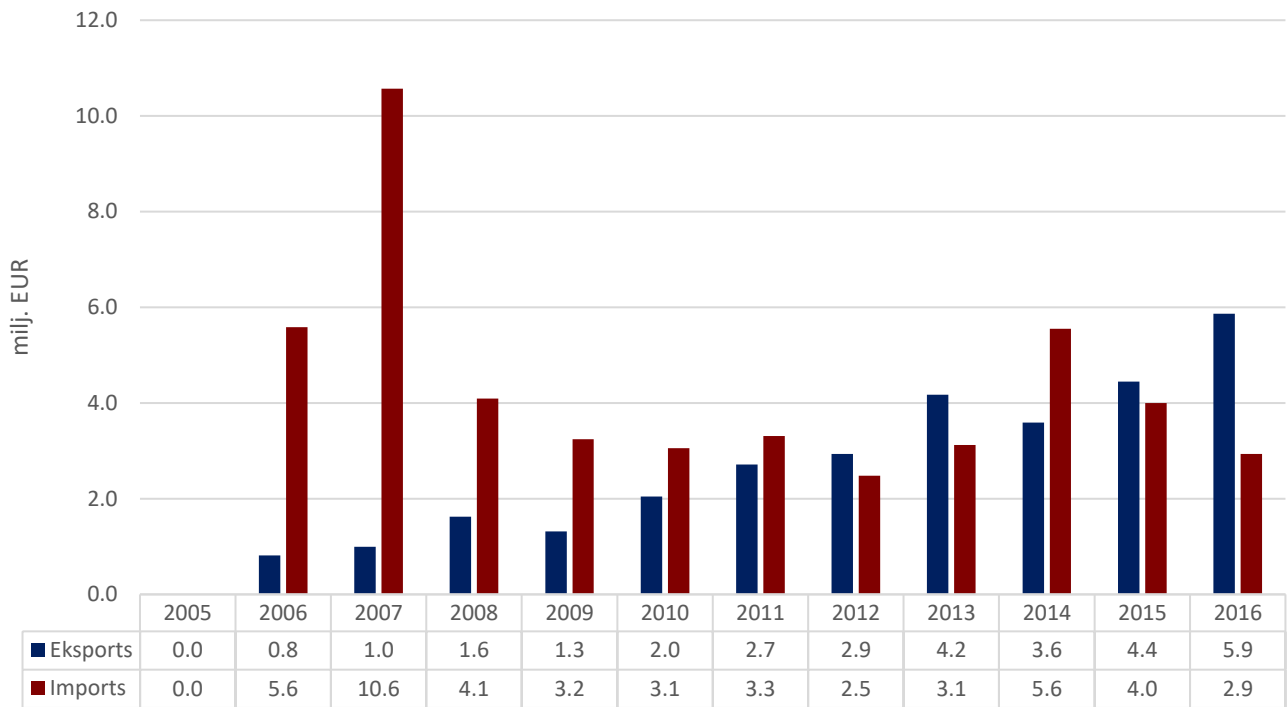
- **2016. gadā** Latvijas kopējais **preču un pakalpojumu tirdzniecības apgrozījums** ar Serbiju bija **13,8 milj. EUR**, kas ierindoja Serbiju 71. vietā Latvijas ārējās tirdzniecības partneru starpā. **Kopējais preču un pakalpojumu eksports** uz Serbiju bija **8,9 milj. EUR**, kas veido 0,1% no Latvijas kopējā eksporta, savukārt **preču un pakalpojumu imports** – **4,9 milj. EUR**, kas veido 0,03% no Latvijas importa. Salīdzinājumā ar 2015. gadu eksports ir palielinājies par 38%, bet imports ir palielinājies par 24%. 2016. gadā Serbija bija Latvijas **71. nozīmīgākais eksporta un 60. nozīmīgākais importa** partneris. **Tirdzniecības bilance** ar Serbiju bija **pozitīva (3,9 milj. EUR)**.
- **2016. gadā** Latvijas **preču eksports** uz Serbiju bija **5,9 milj. EUR**, kas ir par 32% vairāk nekā 2015. gadā, bet **imports no Serbijas** – **2,9 milj. EUR**, samazinoties par 26% salīdzinājumā ar iepriekšējo gadu.
- **2016. gadā** Latvijas **pakalpojumu eksports** uz Serbiju bija **3 milj. EUR**, palielinoties par 50%, bet **pakalpojumu imports** bija **2 milj. EUR**.
- **2016. gada beigās** gan **Serbijas uzkrātās tiešās investīcijas** Latvijā, gan **Latvijas uzkrātās tiešās investīcijas Serbijā** nav reģistrētas.
- Pēc **investīcijām Latvijā reģistrēto uzņēmumu pamatkapitālā 2016. gada beigās** Serbija ierindojas 110. vietā ar kopējo investīciju apjomu **8,9 tūkst. EUR** un **5 aktīviem uzņēmumiem**.

# PREČU TIRDZNIECĪBA

## PREČU EKSPORTA – IMPORTA DINAMIKA (MILJ. EUR)

Avots: Centrālā statistikas pārvalde

	2008	2009	2010	2011	2012	2013	2014	2015	2016	2016 I-VI	2017 I-VI
Eksports	1.6	1.3	2.0	2.7	2.9	4.2	3.6	4.4	5.9	2.6	2.3
Pieaugums, %		-19	55	33	8	42	-14	24	32		-9
Imports	4.1	3.2	3.1	3.3	2.5	3.1	5.6	4.0	2.9	1.3	1.9
Pieaugums, %		-21	-6	9	-25	26	78	-28	-26		45
Saldo	-2.5	-1.9	-1.0	-0.6	0.5	1.1	-2.0	0.4	2.9	1.2	0.4



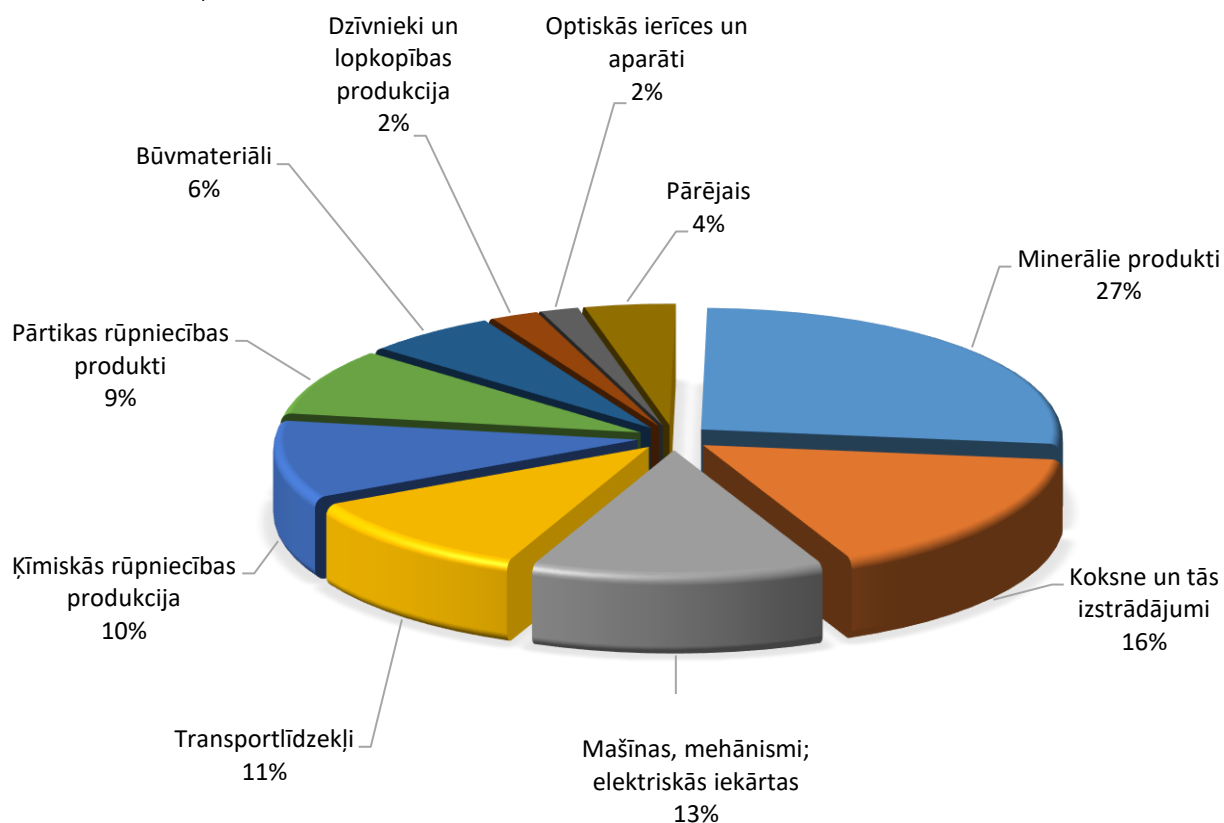
## PREČU EKSPORTS SADALĪJUMĀ PA PREČU GRUPĀM (TŪKST. EUR)

Avots: Centrālā statistikas pārvalde

Preču grupa	2012	2013	2014	2015	2016	2016 I-VI	2017 I-VI
Minerālie produkti	816	1028	905	1191	1561	545	549
Koksne un tās izstrādājumi	1300	1515	1158	1047	965	597	495
Mašīnas, mehānismi; elektriskās iekārtas	490	471	466	775	765	250	413
Transportlīdzekļi	28	351	399	414	641	486	133
Ķīmiskās rūpniecības produkcija	2	201	131	224	599	119	114
Pārtikas rūpniecības produkti	57	139	119	209	518	177	175
Būvmateriāli	0	125	158	237	348	170	171
Dzīvnieki un lopkopības produkcija	106	59	0	153	127	59	48
Optiskās ierīces un aparāti	35	33	33	34	102	43	95
Dažādas rūpniecības preces	62	65	72	79	74	48	40
Augu valsts produkti		5			44		14
Metāli un to izstrādājumi	12	156	17	26	32	25	49
Plastmasas un gumijas izstrādājumi	16	12	14	28	32	28	5
Tekstilizstrādājumi		11	3	1	26	1	11
Papīra izstrādājumi	3	3	108	12	19		
Ādas izstrādājumi	8	1	8	11	9	5	7
Ieroči un munīcija				5	6		
Pārējās preces			1				
<b>KOPĀ</b>	<b>2936</b>	<b>4176</b>	<b>3595</b>	<b>4446</b>	<b>5868</b>	<b>2554</b>	<b>2320</b>

## PREČU EKSPORTS SADALĪJUMĀ PA PREČU GRUPĀM 2016. GADĀ

Avots: Centrālā statistikas pārvalde



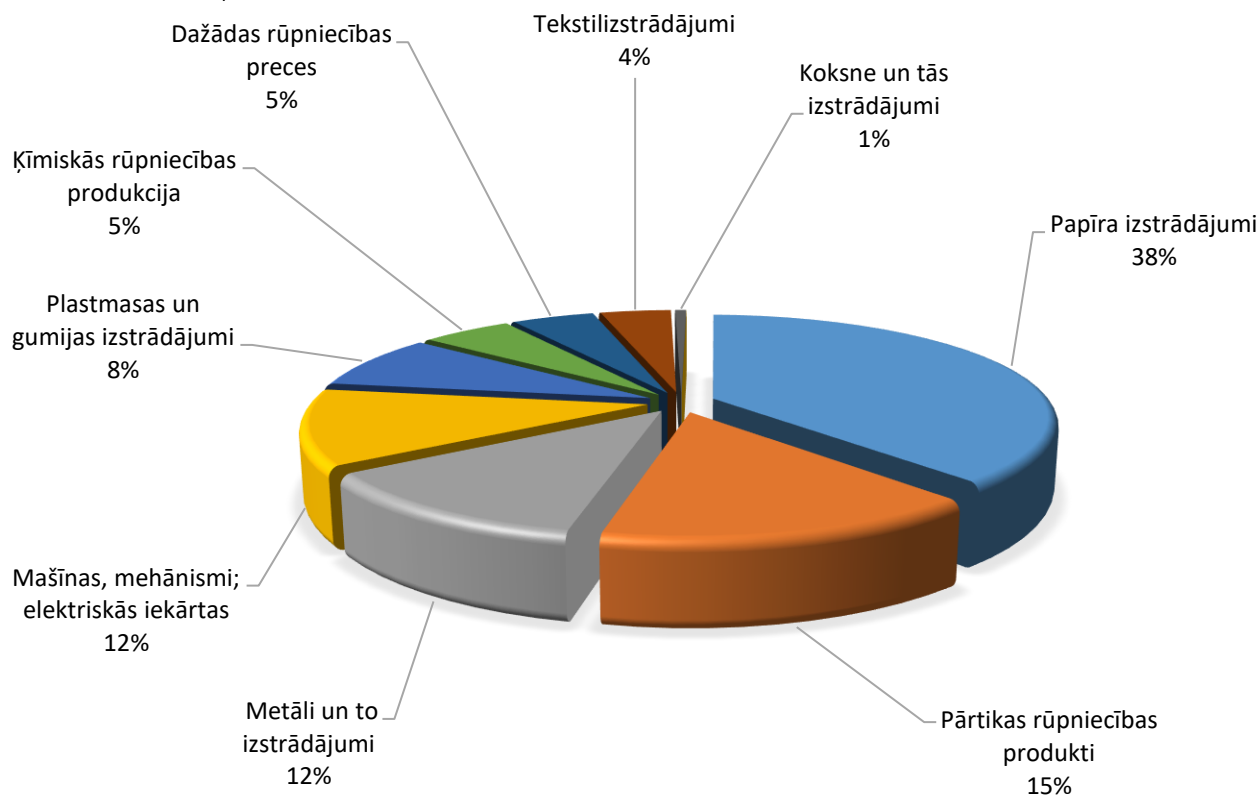
## PREČU IMPORTS SADALĪJUMĀ PA PREČU GRUPĀM (TŪKST. EUR)

Avots: Centrālā statistikas pārvalde

Preču grupa	2012	2013	2014	2015	2016	2016 I-VI	2017 I-VI
Papīra izstrādājumi	506	1400	3479	2027	1116	513	901
Pārtikas rūpniecības produkti	309	782	606	406	449	252	251
Metāli un to izstrādājumi	180	142	264	284	355	119	109
Mašīnas, mehānismi; elektriskās iekārtas	315	316	342	374	347	93	376
Plastmasas un gumijas izstrādājumi	86	70	98	126	245	132	172
Ķīmiskās rūpniecības produkcija	117	9	12	151	151	140	28
Dažādas rūpniecības preces	698	2	384	387	138	3	
Tekstilizstrādājumi	173	180	191	144	118	78	40
Koksne un tās izstrādājumi		3		1	18	12	12
Optiskās ierīces un aparāti	6			2			8
Būvmateriāli		1	4	0			3
Transportlīdzekļi	85	9	14	3			37
Ādas izstrādājumi	6						
Augu valsts produkti		211	161	90			1
Apavi, galvassegas un citi priekšmeti				1			1
<b>KOPĀ</b>	<b>2481</b>	<b>3124</b>	<b>5555</b>	<b>3997</b>	<b>2938</b>	<b>1343</b>	<b>1941</b>

## PREČU IMPORTS SADALĪJUMĀ PA PREČU GRUPĀM 2016. GADĀ

Avots: Centrālā statistikas pārvalde

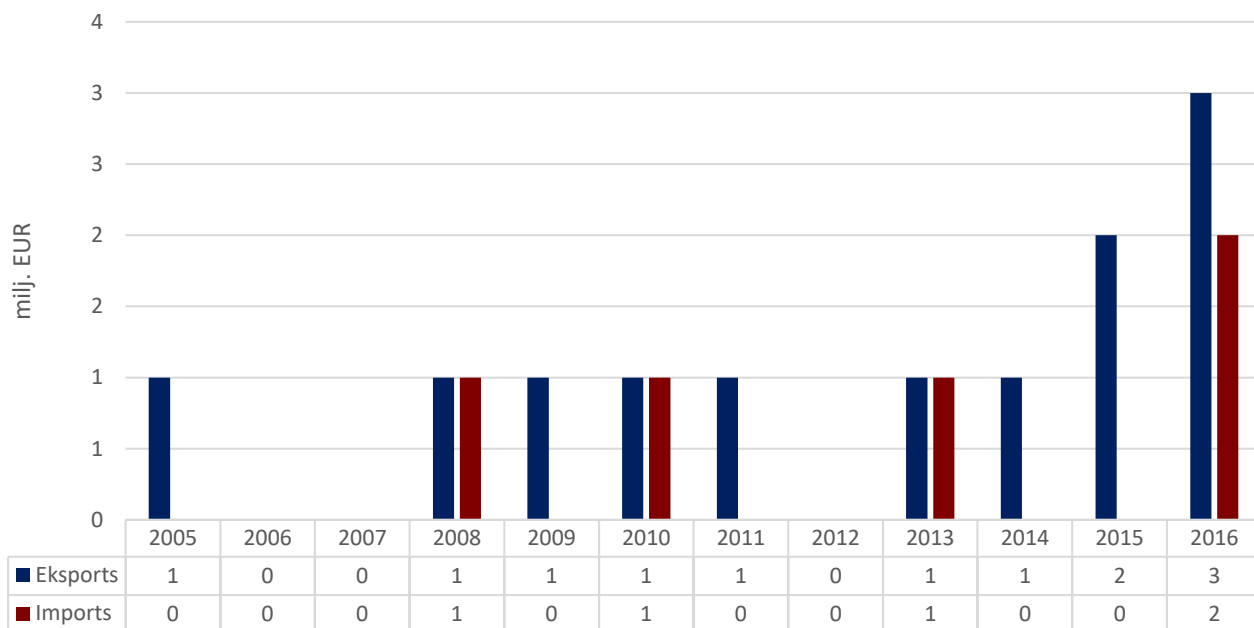


# PAKALPOJUMU TIRDZNIECĪBA

## PAKALPOJUMU EKSPORTA – IMPORTA DINAMIKA (MILJ. EUR)

Avots: Latvijas Banka

	2007	2008	2009	2010	2011	2012	2013	2014	2015	2016	2016 I-VI	2017 I-VI
Eksports	0	1	1	1	1	0	1	1	2	3	2	2
Pieaugums, %			0	0	0	-100		0	100	50		0
Imports	0	1	0	1	0	0	1	0	0	2	1	2
Pieaugums, %			-100		-100			-100				100
Saldo	0	0	1	0	1	0	0	1	2	1	1	0



## INVESTĪCIJAS

### SERBIJAS UZKRĀTĀS TIEŠĀS INVESTĪCIJAS LATVIJAS UZŅĒMUMU PAMATKAPITĀLĀ (TŪKST. EUR)

Avots: Lursoft (Dati aktualizēti 09.2017.)

