

Latvijas ekonomiskā sadarbība ar Rumāniju

KOPSAVILKUMS PAR ĀRĒJO TIRDZNICĪBU UN INVESTĪCIJĀM

Latvija / Valsts		2015 milj. EUR	2016 milj. EUR	IZMAIŅAS, %	ĪPATSVARŠ, %	Vieta
Kopējais	Eksports	31.8	25.5	-20	0.2	49
	Imports	21.9	22.2	1	0.2	39
	Apgrozījums	53.7	47.7	-11	0.2	50
	Saldo	9.9	3.2	-67		
Preces	Eksports	28.8	18.5	-36	0.2	47
	Imports	17.9	17.2	-4	0.1	36
Pakalpojumi	Eksports	3	7	133	0.2	47
	Imports	4	5	25	0.2	47
Ārvalstu tiešās investīcijas	ĀTI Latvijā	1	0			
	Latvijas uzņēmumu pamatkapitālā	133.9 tūkst. EUR	153 tūkst. EUR	56 uzņēmumi		81
	Latvijas ĀTI	5	5	0	0.3	29

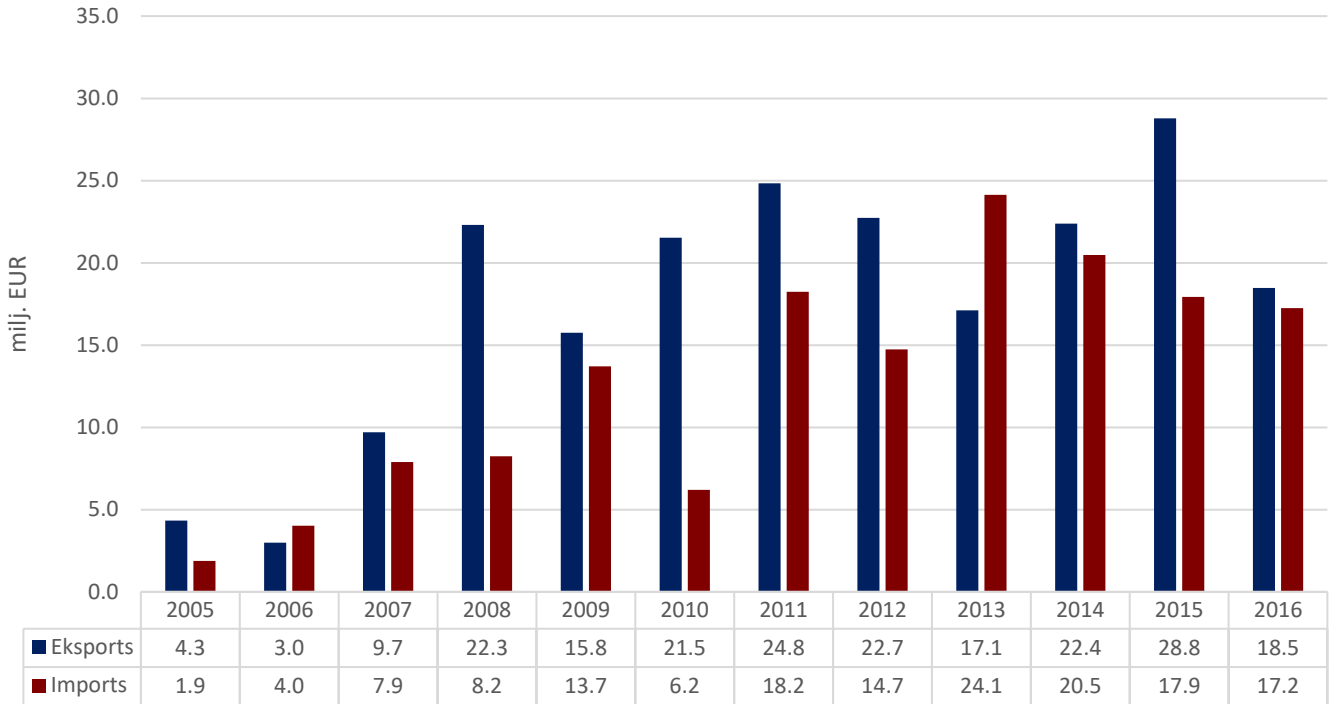
- **2016. gadā** Latvijas kopējais **preču un pakalpojumu tirdzniecības apgrozījums** ar Rumāniju bija **47,7 milj. EUR**, kas ierindoja Rumāniju 50. vietā Latvijas ārējās tirdzniecības partneru starpā. **Kopējais preču un pakalpojumu eksports** uz Rumāniju bija **25,5 milj. EUR**, kas veido 0,2% no Latvijas kopējā eksporta, savukārt **preču un pakalpojumu imports – 22,2 milj. EUR**, kas veido 0,2% no Latvijas importa. Salīdzinājumā ar 2015. gadu eksports ir samazinājies par 20%, bet imports ir pieaudzis par 1%. 2016. gadā Rumānija bija Latvijas **49. nozīmīgākais eksporta** un **39. nozīmīgākais importa** partneris. **Tirdzniecības balance** ar Rumāniju bija **pozitīva (3,2 milj. EUR)**.
- 2016. gadā Latvijas **preču eksports** uz Rumāniju bija **18,5 milj. EUR**, kas ir par 36% mazāk nekā 2015. gadā, bet **imports no Rumānijas – 17,2 milj. EUR**, samazinoties par 4% salīdzinājumā ar iepriekšējo gadu.
- 2016. gadā Latvijas **pakalpojumu eksports** uz Rumāniju bija **7 milj. EUR**, pieaugot par 133%, bet **pakalpojumu imports – 5 milj. EUR**, kas pieauga par 25% salīdzinājumā ar 2015. gadu.
- **2016. gada beigās Rumānijas uzkrātās tiešās investīcijas** Latvijā netika reģistrētas, savukārt **Latvijas uzkrātās tiešās investīcijas Rumānijā** bija **5 milj. EUR**.
- Pēc **investīcijām Latvijā reģistrēto uzņēmumu pamatkapitālā 2016. gada beigās** Rumānija ierindojas 81. vietā ar kopējo investīciju apjomu **0,2 milj. EUR** un **56 aktīviem uzņēmumiem**.

PREČU TIRDZNIECĪBA

PREČU EKSPORTA – IMPORTA DINAMIKA (MILJ. EUR)

Avots: Centrālā statistikas pārvalde

	2008	2009	2010	2011	2012	2013	2014	2015	2016	2016 I-VI	2017 I-VI
Eksports	22.3	15.8	21.5	24.8	22.7	17.1	22.4	28.8	18.5	7.8	10.2
Pieaugums, %		-29	37	15	-8	-25	31	29	-36		31
Imports	8.2	13.7	6.2	18.2	14.7	24.1	20.5	17.9	17.2	8.6	11.2
Pieaugums, %		66	-55	194	-19	64	-15	-12	-4		31
Saldo	14.1	2.1	15.3	6.6	8.0	-7.0	1.9	10.9	1.2	-0.8	-1.0



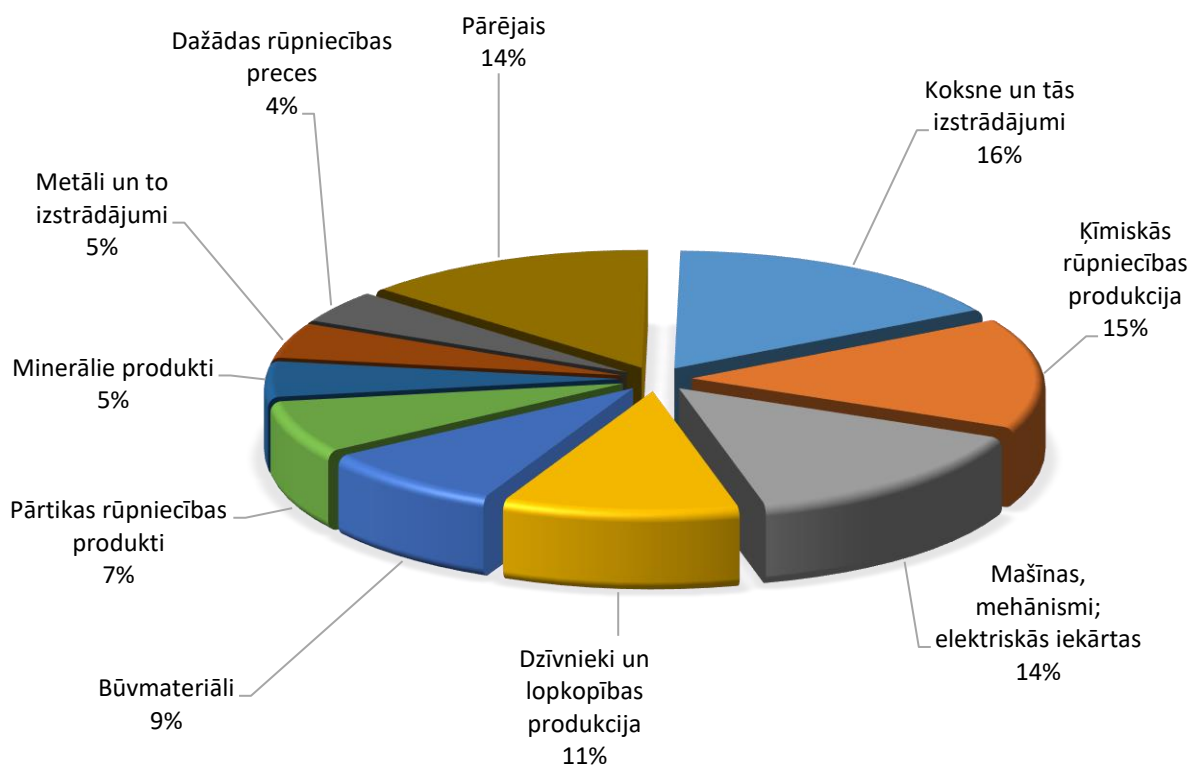
PREČU EKSPORTS SADALĪJUMĀ PA PREČU GRUPĀM (TŪKST. EUR)

Avots: Centrālā statistikas pārvalde

Preču grupa	2012	2013	2014	2015	2016	2016 I-VI	2017 I-VI
Koksne un tās izstrādājumi	1159	424	1756	2636	3047	1260	851
Ķīmiskās rūpniecības produkcija	1658	1336	2160	2363	2776	924	1104
Mašīnas, mehānismi; elektriskās iekārtas	1717	3515	9999	15144	2642	1094	1254
Dzīvnieki un lopkopības produkcija	906	1591	1047	614	1997	750	1713
Būvmateriāli	1400	1198	1021	1105	1585	824	1286
Pārtikas rūpniecības produkti	1719	1084	1639	1417	1312	691	1104
Minerālie produkti	514	1079	919	745	892	492	1054
Metāli un to izstrādājumi	977	471	756	950	881	413	294
Dažādas rūpniecības preces	7004	2451	1196	1059	818	325	299
Transportlīdzekļi	518	449	199	173	552	83	220
Papīra izstrādājumi	299	249	217	281	527	286	171
Optiskās ierīces un aparāti	252	109	145	753	517	243	442
Tekstilizstrādājumi	1872	663	90	176	390	180	73
Plastmasas un gumijas izstrādājumi	2317	696	1030	670	292	146	188
Augu valsts produkti	1	21	158	682	197	57	110
Ādas izstrādājumi	152	84	27	11	50	22	33
Apavi, galvassegas un citi priekšmeti	212	64	1	1	4	1	5
Pārējās preces		2					
Dārgakmeņi un dārgmetāli		1599		3			
Ieroči un munīcija	66	21	23				
KOPĀ	22742	17105	22381	28784	18477	7792	10202

PREČU EKSPORTS SADALĪJUMĀ PA PREČU GRUPĀM 2016. GADĀ

Avots: Centrālā statistikas pārvalde



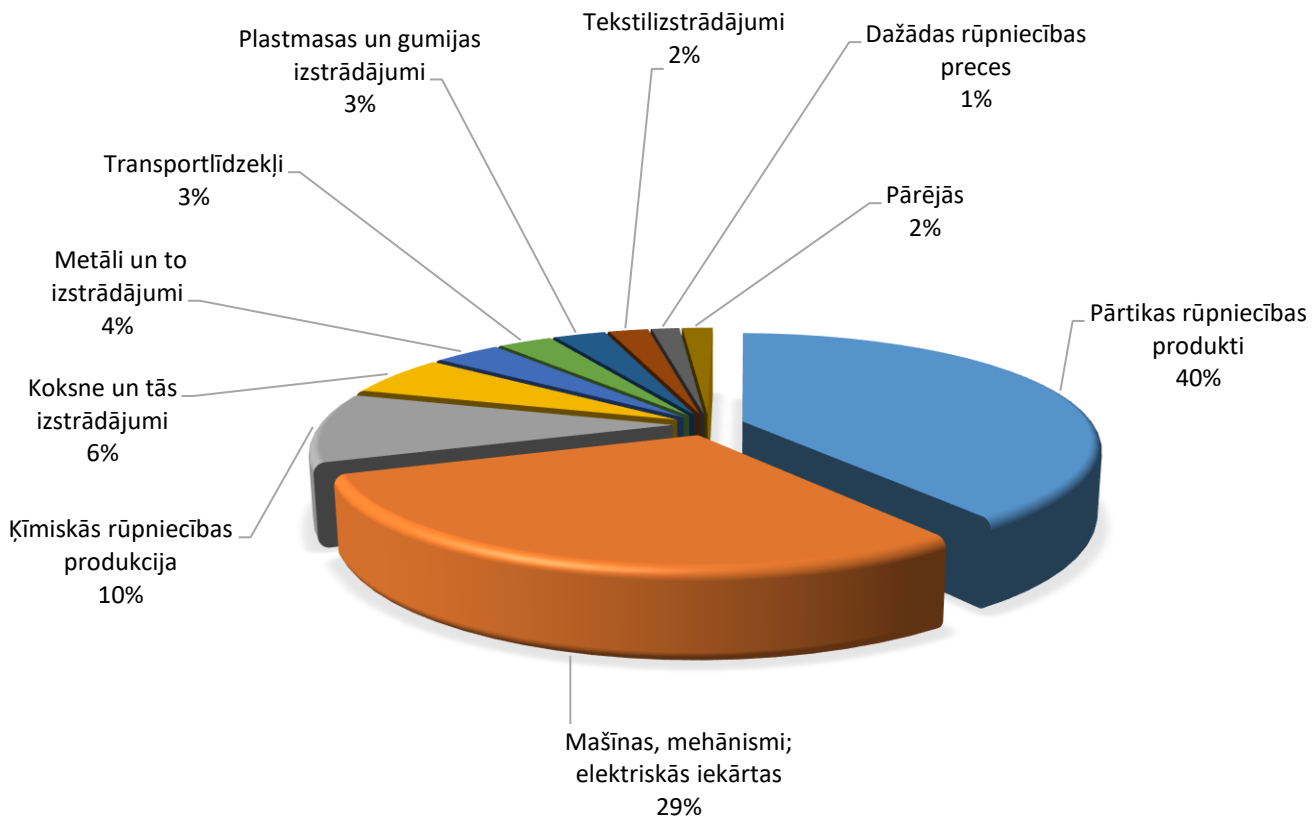
PREČU IMPORTS SADALĪJUMĀ PA PREČU GRUPĀM (TŪKST. EUR)

Avots: Centrālā statistikas pārvalde

Preču grupa	2012	2013	2014	2015	2016	2016 I-VI	2017 I-VI
Pārtikas rūpniecības produkti	4282	5084	4878	5076	6837	3204	5510
Mašīnas, mehānismi; elektriskās iekārtas	5335	3856	5778	5614	5097	2433	2757
Ķīmiskās rūpniecības produkcija	1619	4016	2666	1938	1781	790	1235
Koksne un tās izstrādājumi	578	1309	1007	1207	1010	568	558
Metāli un to izstrādājumi	433	371	1401	998	624	395	189
Transportlīdzekļi	529	564	1124	585	503	400	62
Plastmasas un gumijas izstrādājumi	173	255	146	432	482	239	318
Tekstilizstrādājumi	943	2048	1684	953	368	234	279
Dažādas rūpniecības preces	551	443	790	631	261	155	93
Papīra izstrādājumi	98	55	58	62	79	41	26
Būvmateriāli	28	9	32	136	59	45	117
Optiskās ierīces un aparāti	30	72	34	28	57	40	10
Dzīvnieki un lopkopības produkcija			79	47	47		
Augu valsts produkti		116	762	179	25	21	
Ādas izstrādājumi		5		2	9	1	
Apavi, galvassegas un citi priekšmeti	5	94	33	33	7	7	1
Dārgakmeņi un dārgmetāli		5612					65
Minerālie produkti	105	105					11
Tauki un eļļas	24	117					
KOPĀ	14736	24132	20473	17921	17246	8572	11231

PREČU IMPORTS SADALĪJUMĀ PA PREČU GRUPĀM 2016. GADĀ

Avots: Centrālā statistikas pārvalde

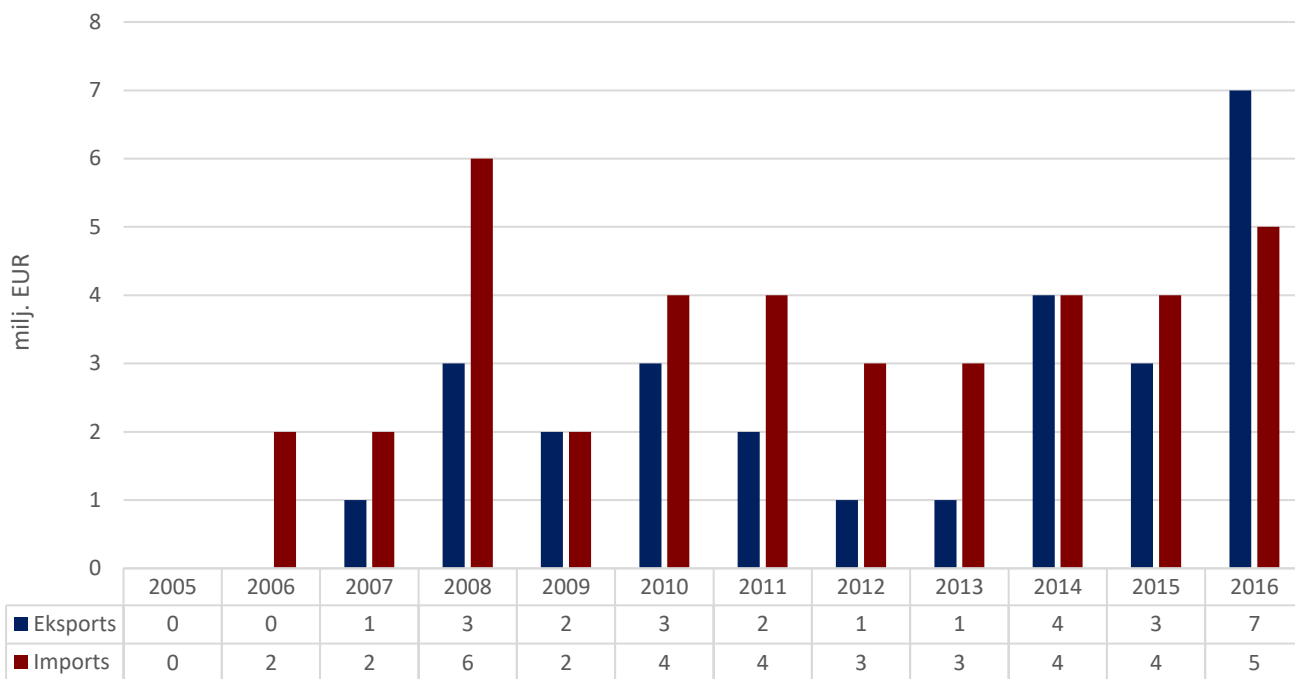


PAKALPOJUMU TIRDZNIECĪBA

PAKALPOJUMU EKSPORTA – IMPORTA DINAMIKA (MILJ. EUR)

Avots: Latvijas Banka

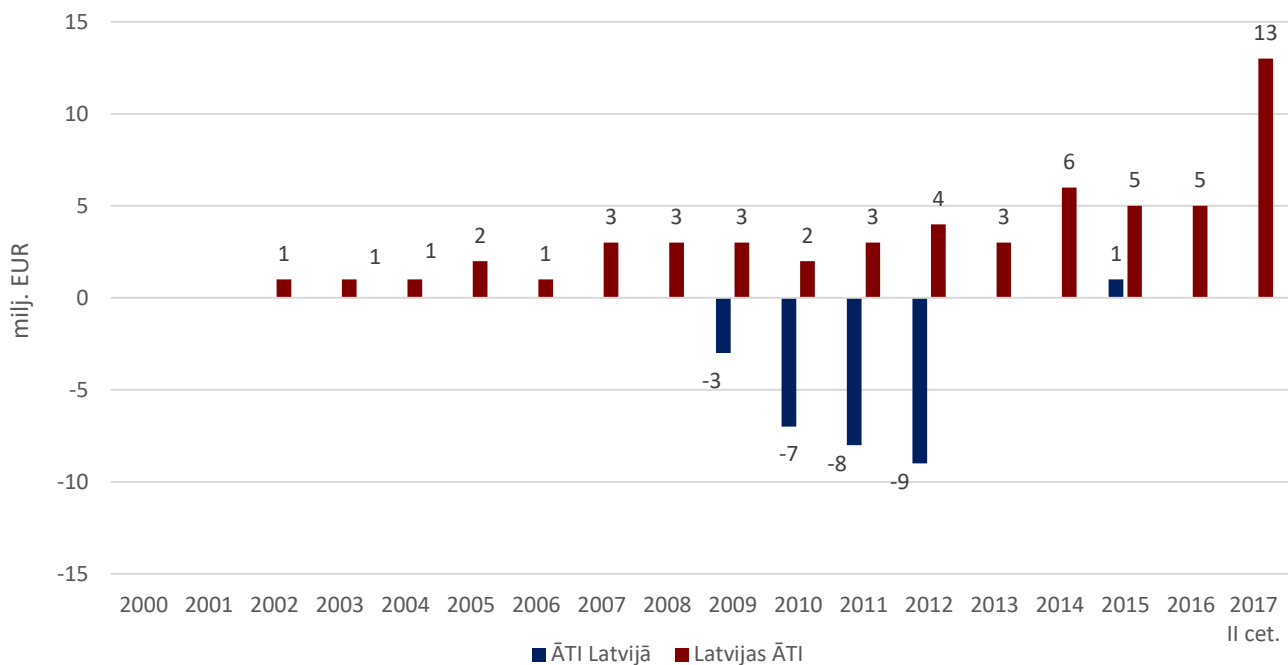
	2008	2009	2010	2011	2012	2013	2014	2015	2016	2016 I-VI	2017 I-VI
Eksports	3	2	3	2	1	1	4	3	7	4	4
Pieaugums, %		-33	50	-33	-50	0	300	-25	133		0
Imports	6	2	4	4	3	3	4	4	5	2	2
Pieaugums, %		-67	100	0	-25	0	33	0	25		0
Saldo	-3	0	-1	-2	-2	-2	0	-1	2	2	2



INVESTĪCIJAS

RUMĀNIJAS UN LATVIJAS UZKRĀTĀS TIEŠĀS INVESTĪCIJAS (MILJ. EUR)

Avots: Latvijas Banka



RUMĀNIJAS UZKRĀTĀS TIEŠĀS INVESTĪCIJAS LATVIJAS UZŅĒMUMU PAMATKAPITĀLĀ (TŪKST. EUR)

Avots: Lursoft (Dati aktualizēti 09.2017.)

