

Latvijas ekonomiskā sadarbība ar Portugāli

KOPSAVILKUMS PAR ĀRĒJO TIRDZniecību UN INVESTĪCIJĀM

Latvija / Valsts		2015 milj. EUR	2016 milj. EUR	IZMAINĀS, %	ĪPATSVARŠ, %	Vieta
Kopējais	Eksports	21.9	23.5	7	0.2	50
	Imports	30.5	25.1	-18	0.2	38
	Apgrozījums	52.4	48.6	-7	0.2	49
	Saldo	-8.5	-1.6	-81		
Preces	Eksports	14.9	18.5	24	0.2	46
	Imports	24.5	18.1	-26	0.1	35
Pakalpojumi	Eksports	7	5	-29	0.1	51
	Imports	6	7	17	0.3	37
Ārvalstu tiešās investīcijas	ĀTI Latvijā	0	0		0.0	71
	Latvijas uzņēmumu pamatkapitālā	49.1 tūkst. EUR	85 tūkst. EUR	33 uzņēmumi		92
	Latvijas ĀTI	1	0	-100	0.0	46

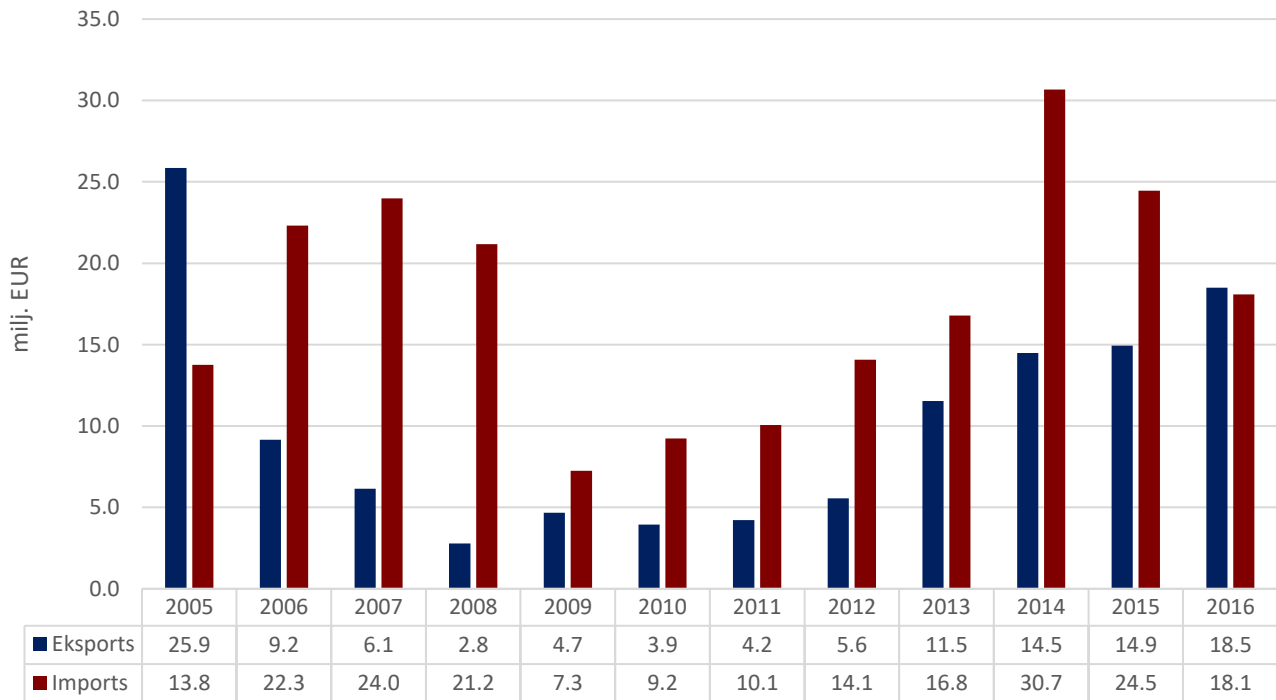
- **2016. gadā** Latvijas kopējais **preču un pakalpojumu tirdzniecības apgrozījums** ar Portugāli bija **48,6 milj. EUR**, kas ierindoja Portugāli 49. vietā Latvijas ārējās tirdzniecības partneru starpā. **Kopējais preču un pakalpojumu eksports** uz Portugāli bija **23,5 milj. EUR**, kas veido 0,2% no Latvijas kopējā eksporta, savukārt **preču un pakalpojumu imports** – **25,1 milj. EUR**, kas veido 0,2% no Latvijas importa. Salīdzinājumā ar 2015. gadu eksports ir pieaudzis par 7%, bet imports samazinājies par 18%. 2016. gadā Portugāle bija Latvijas **50. nozīmīgākais eksporta** un **38. nozīmīgākais importa** partneris. **Tirdzniecības balance** ar Portugāli bija **negatīva (-1,6 milj. EUR)**.
- 2016. gadā Latvijas **preču eksports** uz Portugāli bija **18,5 milj. EUR**, kas ir par 24% vairāk nekā 2015. gadā, bet **imports no Portugāles** – **18,1 milj. EUR**, samazinoties par 26% salīdzinājumā ar iepriekšējo gadu.
- 2016. gadā Latvijas **pakalpojumu eksports** uz Portugāli bija **5 milj. EUR**, samazinoties par 29%, bet **pakalpojumu imports** – **7 milj. EUR**, palielinoties par 17% salīdzinājumā ar 2015. gadu.
- **2016. gada beigās Portugāles tiešās investīcijas** Latvijā un **Latvijas uzkrātās tiešās investīcijas** Portugālē netika reģistrētas.
- Pēc **investīcijām Latvijā reģistrēto uzņēmumu pamatkapitālā 2016. gada beigās** Portugāle ierindojas 92. vietā ar kopējo investīciju apjomu **85 tūkst. EUR** un **33** aktīviem uzņēmumiem.

PREČU TIRDZNIECĪBA

PREČU EKSPORTA – IMPORTA DINAMIKA (MILJ. EUR)

Avots: Centrālā statistikas pārvalde

	2008	2009	2010	2011	2012	2013	2014	2015	2016	2016 I-VI	2017 I-VI
Eksports	2.8	4.7	3.9	4.2	5.6	11.5	14.5	14.9	18.5	5.2	12.8
Pieaugums, %		68	-15	7	32	108	25	3	24		146
Imports	21.2	7.3	9.2	10.1	14.1	16.8	30.7	24.5	18.1	8.6	9.2
Pieaugums, %		-66	27	9	40	19	83	-20	-26		6
Saldo	-18.4	-2.6	-5.3	-5.9	-8.5	-5.2	-16.2	-9.5	0.4	-3.4	3.6



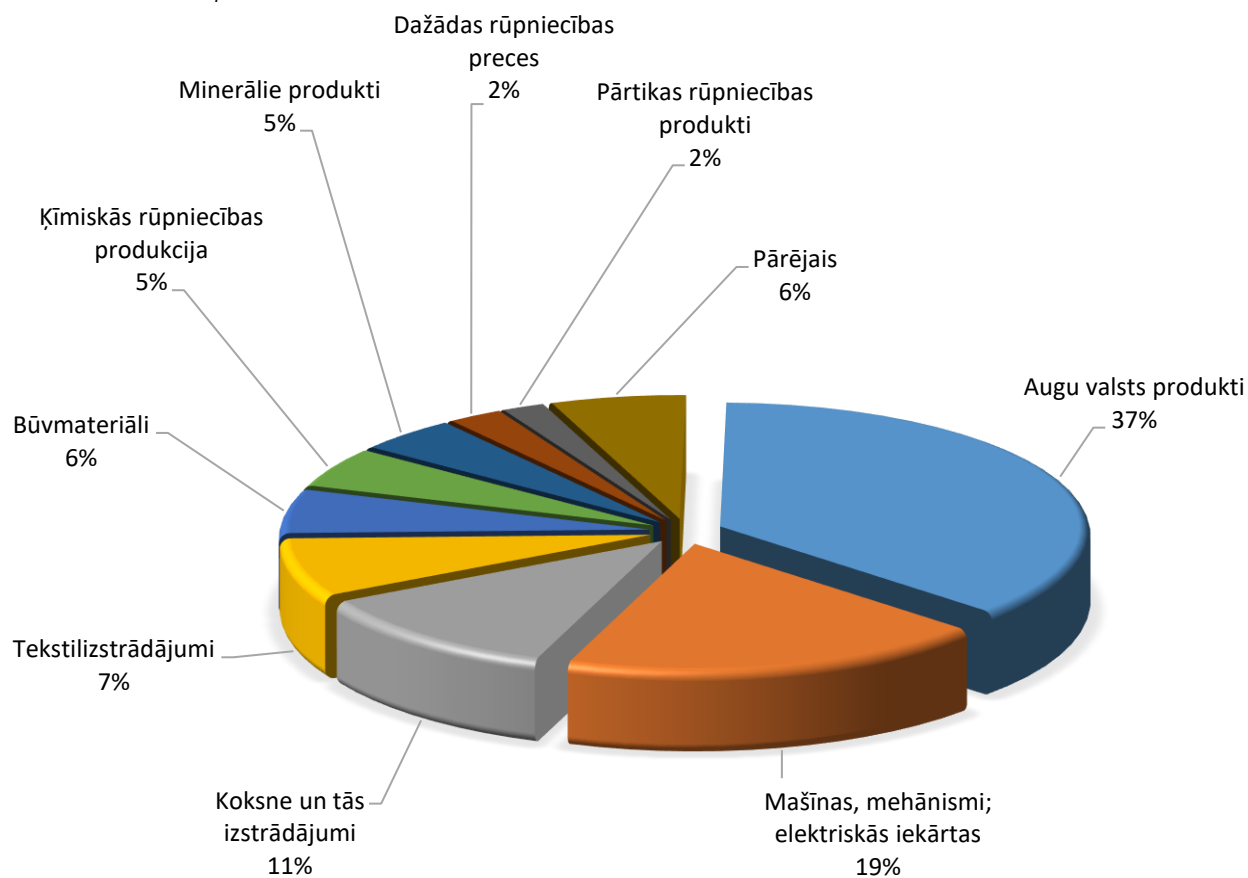
PREČU EKSPORTS SADALĪJUMĀ PA PREČU GRUPĀM (TŪKST. EUR)

Avots: Centrālā statistikas pārvalde

Preču grupa	2012	2013	2014	2015	2016	2016 I-VI	2017 I-VI
Augu valsts produkti	1441	0	1865	5076	6773	0	5572
Mašīnas, mehānismi; elektriskās iekārtas	1682	9134	3498	1923	3456	1440	2387
Koksne un tās izstrādājumi	957	637	1007	1591	2117	885	772
Tekstilizstrādājumi	149	65	2580	1655	1394	763	1493
Būvmateriāli	33	98	437	1138	1048	458	572
Ķīmiskās rūpniecības produkcija	178	270	619	1496	951	530	718
Minerālie produkti	444	525	672	598	840	470	546
Dažādas rūpniecības preces	140	304	317	196	455	125	40
Pārtikas rūpniecības produkti	210	194	333	374	351	144	306
Plastmasas un gumijas izstrādājumi	87	56	194	87	315	49	37
Transportlīdzekļi			320	400	204	94	131
Pārējās preces	34	15	2287	113	186	18	33
Optiskās ierīces un aparāti	95	71	163	131	162	77	74
Dzīvnieki un lopkopības produkcija		48	64	70	117	85	70
Metāli un to izstrādājumi	41	56	62	47	76	36	46
Papīra izstrādājumi	38	49	47	40	22	18	21
Ādas izstrādājumi	1	2			19	2	1
Apavi, galvassegas un citi priekšmeti	27	22	18	13	15	11	5
Mākslas un antikvārie priekšmeti				1	1		
KOPĀ	5557	11546	14483	14949	18503	5203	12824

PREČU EKSPORTS SADALĪJUMĀ PA PREČU GRUPĀM 2016. GADĀ

Avots: Centrālā statistikas pārvalde



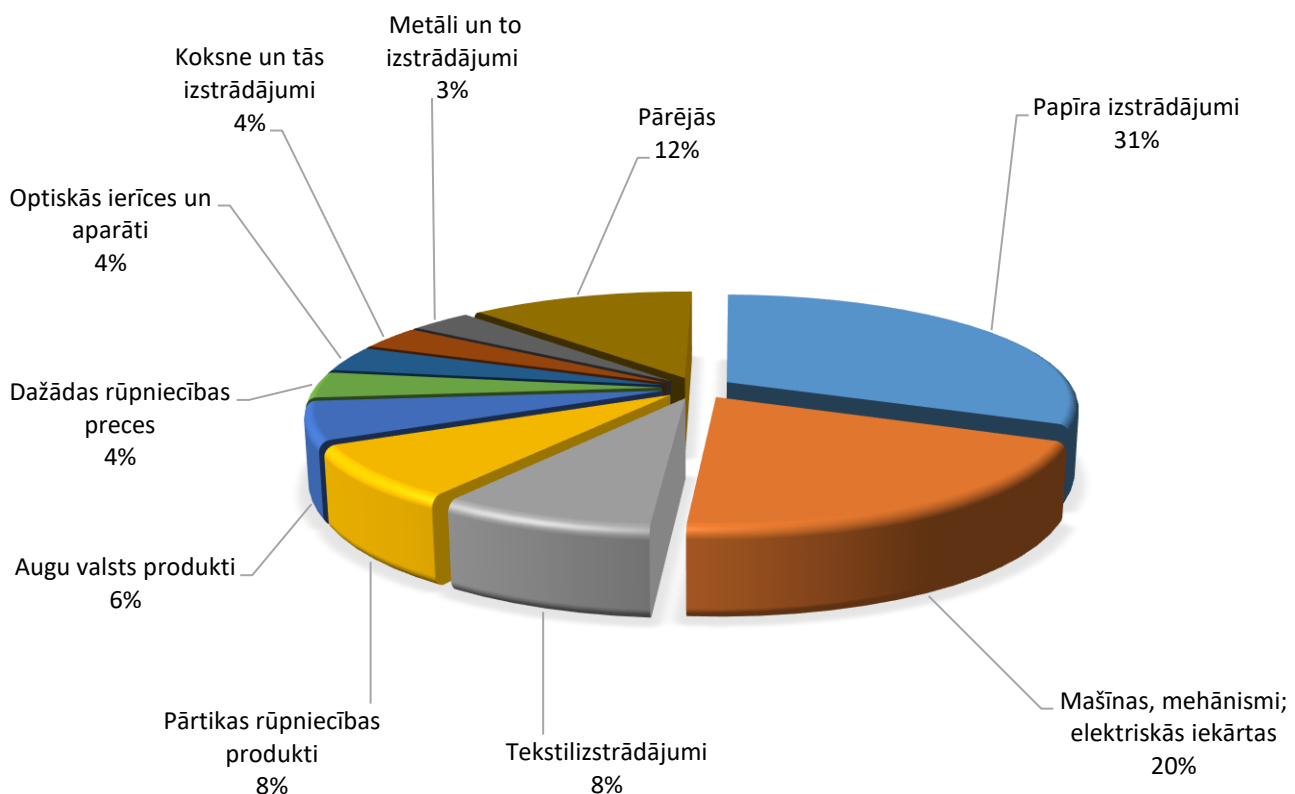
PREČU IMPORTS SADALĪJUMĀ PA PREČU GRUPĀM (TŪKST. EUR)

Avots: Centrālā statistikas pārvalde

Preču grupa	2012	2013	2014	2015	2016	2016 I-VI	2017 I-VI
Papīra izstrādājumi	4254	4643	4399	4780	5624	2654	2495
Mašīnas, mehānismi; elektriskās iekārtas	3038	2393	14580	9533	3597	1790	1690
Tekstilizstrādājumi	2664	2340	1785	1588	1520	640	1316
Pārtikas rūpniecības produkti	157	169	455	532	1458	439	1211
Augu valsts produkti	604	281	331	415	1044	597	309
Dažādas rūpniecības preces	287	458	553	449	705	334	508
Optiskās ierīces un aparāti	50	45	97	90	688	594	61
Koksne un tās izstrādājumi	5	87	418	372	627	278	82
Metāli un to izstrādājumi	806	967	901	1525	613	288	297
Būvmateriāli	633	1585	1505	695	590	293	242
Apavi, galvassegas un citi priekšmeti	268	341	398	293	454	267	229
Ķīmiskās rūpniecības produkcija	339	520	326	405	292	84	263
Transportlīdzekļi	93	120	144	93	279	265	97
Plastmasas un gumijas izstrādājumi	588	382	302	155	265	107	151
Ādas izstrādājumi	172	183	142	14	240	3	154
Dārgakmeņi un dārgmetāli	117	258	187	6	89		82
Dzīvnieki un lopkopības produkcija	4	2018	4144	3517	3		
Tauki un eļļas	1						
KOPĀ	14079	16791	30670	24463	18091	8634	9186

PREČU IMPORTS SADALĪJUMĀ PA PREČU GRUPĀM 2016. GADĀ

Avots: Centrālā statistikas pārvalde

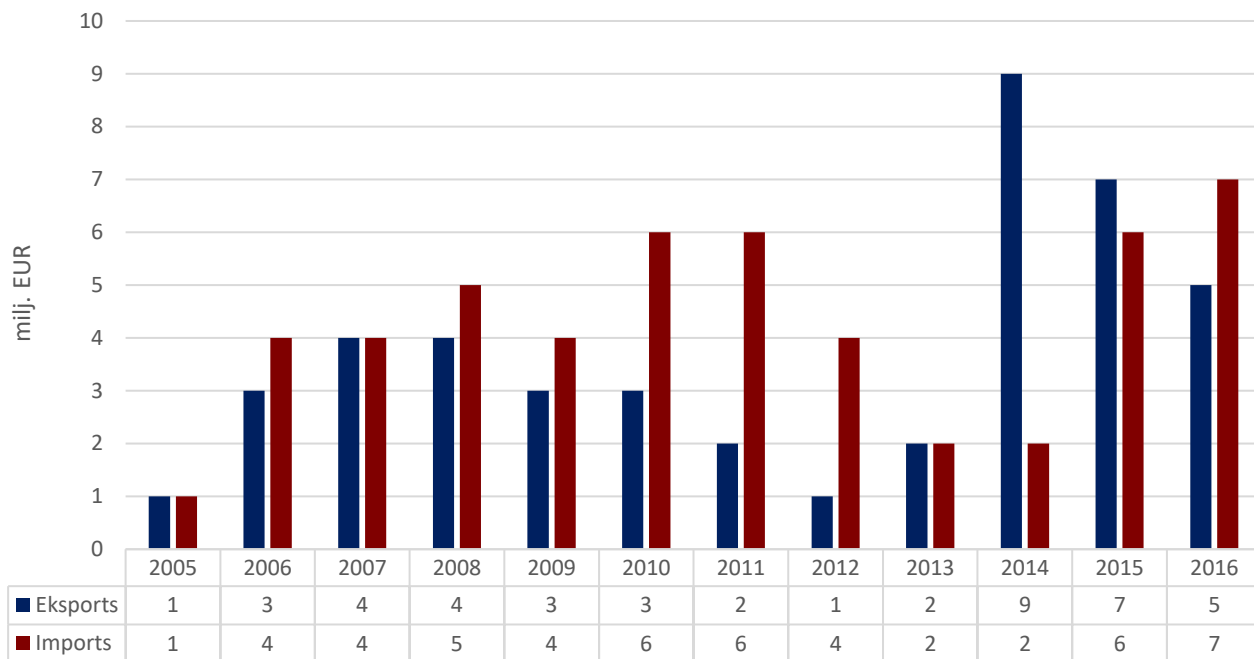


PAKALPOJUMU TIRDZNIECĪBA

PAKALPOJUMU EKSPORTA – IMPORTA DINAMIKA (MILJ. EUR)

Avots: Latvijas Banka

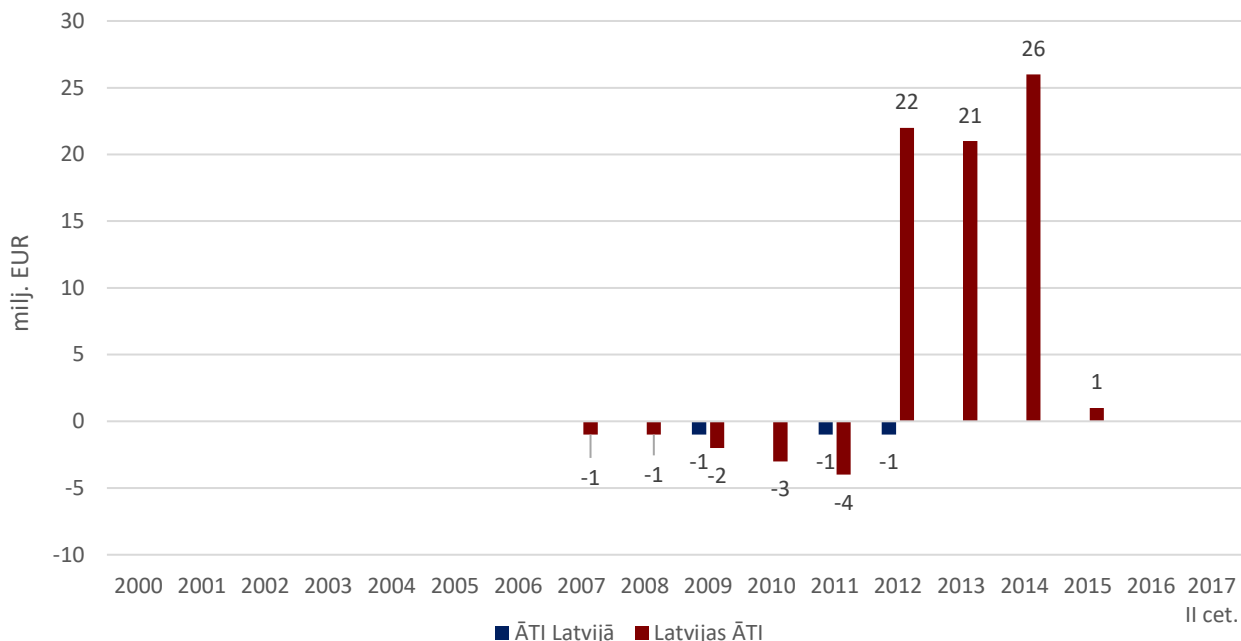
	2008	2009	2010	2011	2012	2013	2014	2015	2016	2016 I-VI	2017 I-VI
Eksports	4	3	3	2	1	2	9	7	5	2	3
Pieaugums, %		-25	0	-33	-50	100	350	-22	-29		50
Imports	5	4	6	6	4	2	2	6	7	4	3
Pieaugums, %		-20	50	0	-33	-50	0	200	17		-25
Saldo	-1	-1	-3	-4	-3	0	7	1	-2	-2	0



INVESTĪCIJAS

PORTUGĀLES UN LATVIJAS UZKRĀTĀS TIEŠĀS INVESTĪCIJAS (MILJ. EUR)

Avots: Latvijas Banka



PORTUGĀLES UZKRĀTĀS TIEŠĀS INVESTĪCIJAS LATVIJAS UZŅĒMUMU PAMATKAPITĀLĀ (TŪKST. EUR)

Avots: Lursoft (Dati aktualizēti 09.2017.)

