

Latvijas ekonomiskā sadarbība ar Nīderlandi

KOPSAVILKUMS PAR ĀRĒJO TIRDZniecību UN INVESTĪCIJĀM

Latvija / Valsts		2015 milj. EUR	2016 milj. EUR	IZMAINAS, %	ĪPATSVARŠ, %	Vieta
Kopējais	Eksports	373.5	413.7	11	2.8	9
	Imports	521.1	561.1	8	3.8	7
	Apgrozījums	894.6	974.8	9	3.3	8
	Saldo	-147.6	-147.4	0		
Preces	Eksports	259.5	294.7	14	2.8	9
	Imports	465.1	509.1	9	4.2	7
Pakalpojumi	Eksports	114	119	4	2.6	11
	Imports	56	52	-7	2.1	12
Ārvalstu tiešās investīcijas	ĀTI Latvijā	1226	1180	-4	8.8	4
	Latvijas uzņēmumu pamatkapitālā	742.0	716.9	425 uzņēmumi		3
	Latvijas ĀTI	1	1	0	0.1	38

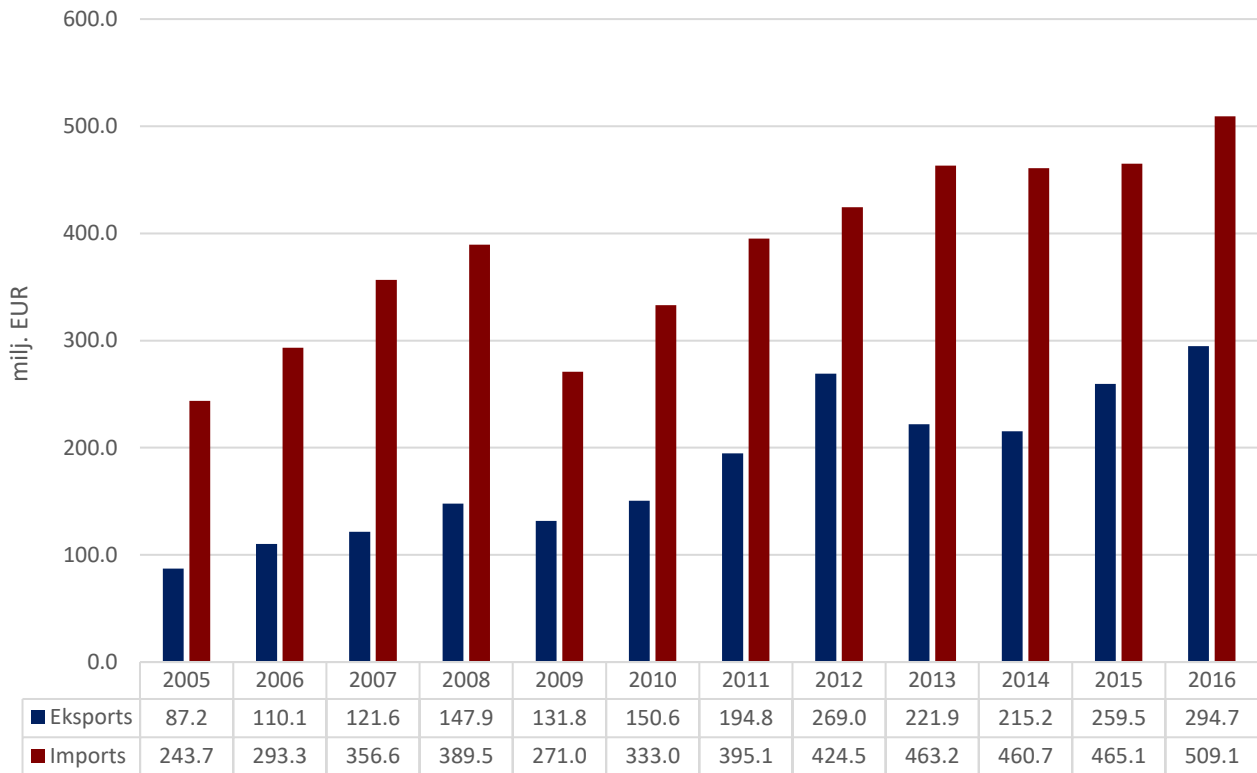
- **2016. gadā** Latvijas kopējais **preču un pakalpojumu tirdzniecības apgrozījums** ar Nīderlandi bija **974,8 milj. EUR**, kas ierindoja Nīderlandi 8. vietā Latvijas ārējās tirdzniecības partneru starpā. **Kopējais preču un pakalpojumu eksports** uz Nīderlandi bija **413,7 milj. EUR**, kas veido 2,8% no Latvijas kopējā eksporta, savukārt **preču un pakalpojumu imports** – **561,1 milj. EUR**, kas veido 3,8% no Latvijas importa. Salīdzinājumā ar 2015. gadu eksports ir pieaudzis par 11%, bet imports ir cēlies par 8%. 2016. gadā Nīderlande bija Latvijas **9. nozīmīgākais eksporta** un **7. nozīmīgākais importa** partneris. **Tirdzniecības bilance** ar Nīderlandi bija **negatīva (-147,4 milj. EUR)**.
- 2016. gadā Latvijas **preču eksports** uz Nīderlandi bija **294,7 milj. EUR**, kas ir par 14% vairāk nekā 2015. gadā, bet **imports no Nīderlandes** – **509,1 milj. EUR**, pieaugot par 9% salīdzinājumā ar iepriekšējo gadu.
- 2016. gadā Latvijas **pakalpojumu eksports** uz Nīderlandi bija **119 milj. EUR**, pieaugot par 4%, bet **pakalpojumu imports** – **52 milj. EUR**, krītot par 7% salīdzinājumā ar 2015. gadu.
- **2016. gada beigās Nīderlandes uzkrātās tiešās investīcijas** Latvijā bija **1,2 miljardi EUR**, savukārt **Latvijas uzkrātās tiešās investīcijas Nīderlandē** bija **1 milj. EUR**.
- Pēc **investīcijām Latvijā reģistrēto uzņēmumu pamatkapitālā 2016. gada beigās Nīderlande** ierindojas **3. vietā** ar kopējo investīciju apjomu **716,9 milj. EUR** un **425 uzņēmumiem**.

PREČU TIRDZNICĪBA

PREČU EKSPORTA – IMPORTA DINAMIKA (MILJ. EUR)

Avots: Centrālā statistikas pārvalde

	2008	2009	2010	2011	2012	2013	2014	2015	2016	2016 I-VI	2017 I-VI
Eksports	147.9	131.8	150.6	194.8	269.0	221.9	215.2	259.5	294.7	119.0	144.3
Pieaugums, %		-11	14	29	38	-18	-3	21	14		21
Imports	389.5	271.0	333.0	395.1	424.5	463.2	460.7	465.1	509.1	259.3	276.2
Pieaugums, %		-30	23	19	7	9	-1	1	9		6
Saldo	-241.6	-139.2	-182.4	-200.3	-155.5	-241.3	-245.5	-205.6	-214.4	-140.4	-131.9



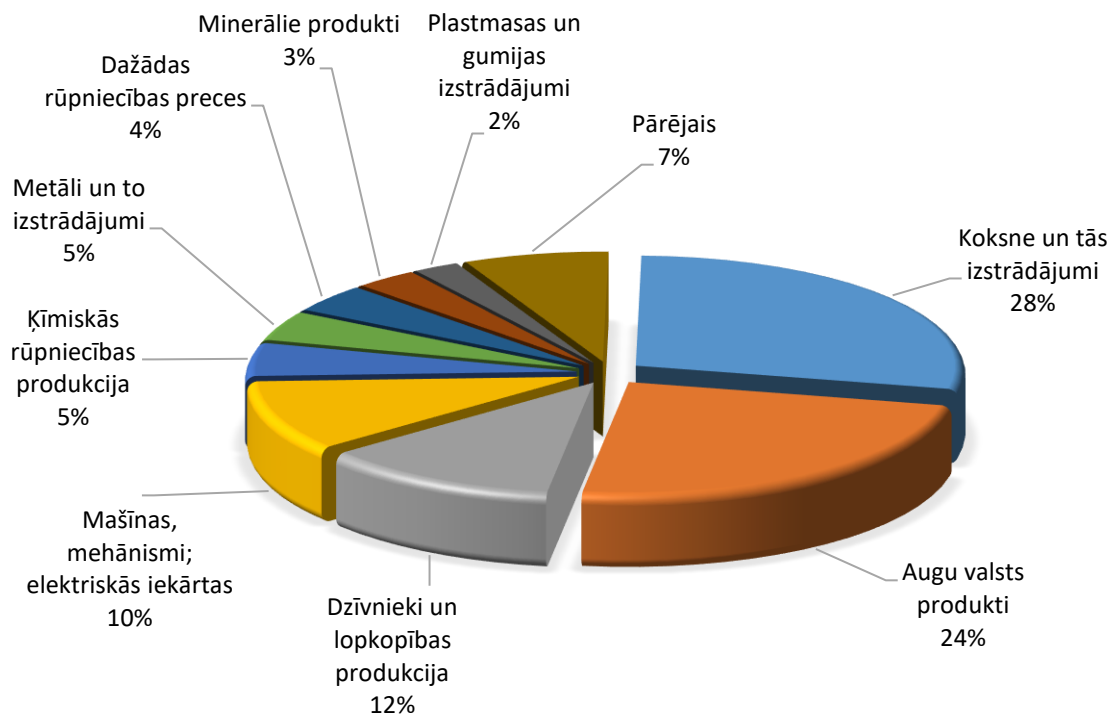
PREČU EKSPORTS SADALĪJUMĀ PA PREČU GRUPĀM (TŪKST. EUR)

Avots: Centrālā statistikas pārvalde

Preču grupa	2012	2013	2014	2015	2016	2016 I-VI	2017 I-VI
Koksne un tās izstrādājumi	82497	71028	75877	79703	82554	42924	40928
Augu valsts produkti	42425	35172	22851	41367	68831	8537	27828
Dzīvnieki un lopkopības produkcija	30083	29984	27205	37237	33736	16721	14926
Mašīnas, mehānismi; elektriskās iekārtas	16328	23582	25699	28207	33627	16294	10645
Ķīmiskās rūpniecības produkcija	17941	13508	6883	11054	13375	4156	9657
Metāli un to izstrādājumi	16760	8354	9193	10167	13179	6324	7915
Dažādas rūpniecības preces	4718	9146	9107	9439	11916	4971	7712
Minerālie produkti	35590	10935	20119	16236	8687	4948	7529
Plastmasas un gumijas izstrādājumi	4974	4873	4148	6820	6851	3417	2126
Transportlīdzekļi	6475	1450	3204	6002	5668	2563	3251
Pārtikas rūpniecības produkti	2410	1762	2479	4261	5164	2696	5618
Optiskās ierīces un aparāti	1976	5009	3637	4587	3419	1704	2065
Tekstilizstrādājumi	3796	2838	1313	1125	2522	1007	1288
Papīra izstrādājumi	1330	1311	1222	1493	2389	1189	1053
Būvmateriāli	950	1028	833	927	1630	873	1264
Ādas izstrādājumi	7	889	1042	344	637	323	280
Pārējās preces	702	1001	184	446	359	258	116
Apavi, galvassegas un citi priekšmeti	7	13	159	39	105	68	64
Dārgakmeņi un dārgmetāli			35	35	20	2	16
Tauki un eļļas					16	16	
Mākslas un antikvārie priekšmeti			23	18	10		
KOPĀ	268967	221881	215213	259505	294693	118991	144282

PREČU EKSPORTS SADALĪJUMĀ PA PREČU GRUPĀM 2016. GADĀ

Avots: Centrālā statistikas pārvalde



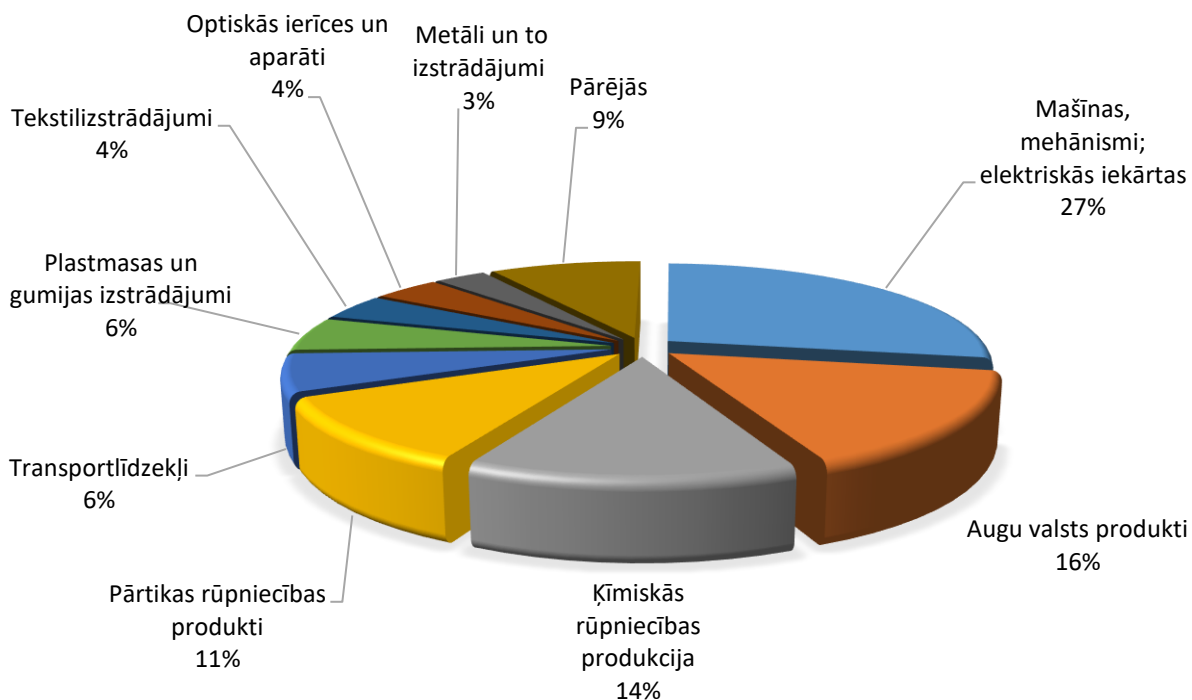
PREČU IMPORTS SADALĪJUMĀ PA PREČU GRUPĀM (TŪKST. EUR)

Avots: Centrālā statistikas pārvalde

Preču grupa	2012	2013	2014	2015	2016	2016 I-VI	2017 I-VI
Mašīnas, mehānismi; elektriskās iekārtas	121990	114575	124923	139875	140002	68658	70618
Augu valsts produkti	67831	66221	68153	76423	80741	49251	57147
Ķīmiskās rūpniecības produkcija	49439	63185	49653	56995	69224	38937	37193
Pārtikas rūpniecības produkti	33831	52588	51489	44800	55686	28486	25394
Transportlīdzekļi	29247	19399	19053	21160	31386	13320	18858
Plastmasas un gumijas izstrādājumi	23667	23152	31589	27477	28122	14030	15075
Tekstilizstrādājumi	16526	17794	24389	15964	21335	10321	12403
Optiskās ierīces un aparāti	18073	19489	17868	20599	20360	9429	8254
Metāli un to izstrādājumi	16990	29844	16461	15282	15665	7056	9821
Apavi, galvassegas un citi priekšmeti	3792	4515	4796	7047	10585	4894	3898
Dažādas rūpniecības preces	10152	10904	13041	9116	8895	3483	2734
Dzīvnieki un lopkopības produkcija	13885	12261	12568	7393	7710	3269	5545
Minerālie produkti	6095	10326	11937	9300	5886	2375	1909
Papīra izstrādājumi	5220	7186	7209	5514	4587	1980	2706
Būvmateriāli	3306	2040	3035	3569	3256	1235	2770
Ādas izstrādājumi	1577	6370	2139	2148	3116	1744	978
Koksne un tās izstrādājumi	1041	1277	860	1192	1323	522	566
Tauki un eļļas	1549	1702	941	918	977	355	323
Dārgakmeņi un dārgmetāli	232	375	615	296	276	4	12
Ieroči un munīcija		6		1	1	1	
Mākslas un antikvārie priekšmeti	11	8	16				
KOPĀ	424453	463217	460736	465071	509132	259349	276202

PREČU IMPORTS SADALĪJUMĀ PA PREČU GRUPĀM 2016. GADĀ

Avots: Centrālā statistikas pārvalde

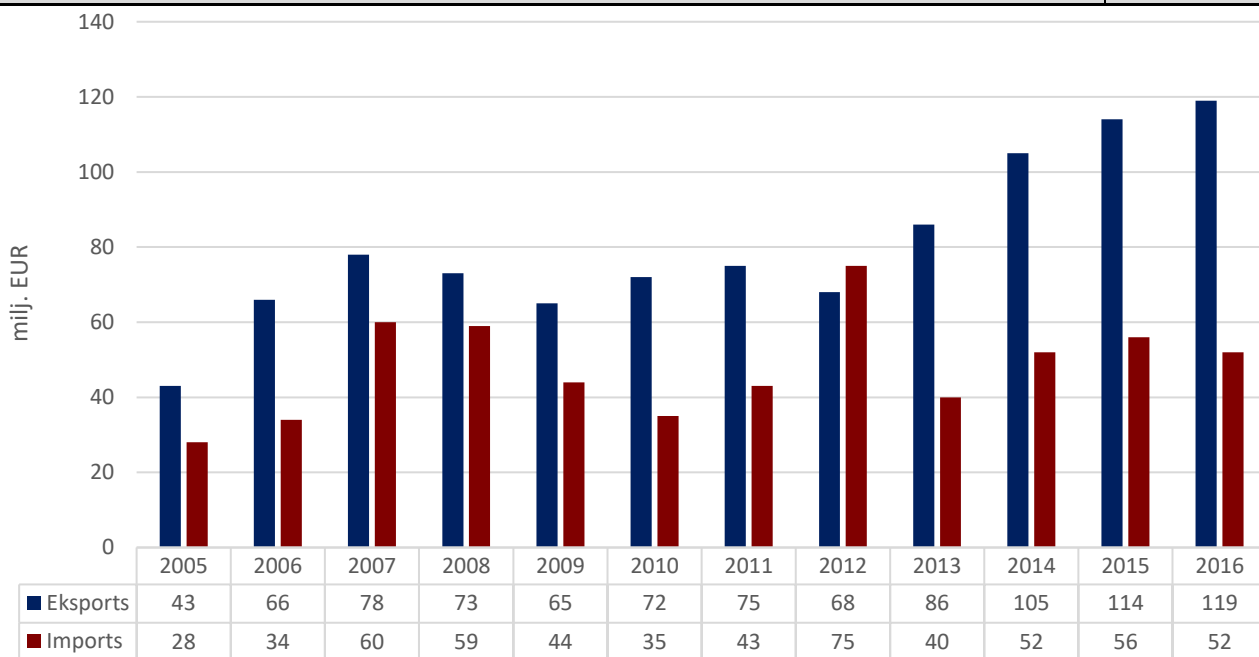


PAKALPOJUMU TIRDZNIECĪBA

PAKALPOJUMU EKSPORTA – IMPORTA DINAMIKA (MILJ. EUR)

Avots: Latvijas Banka

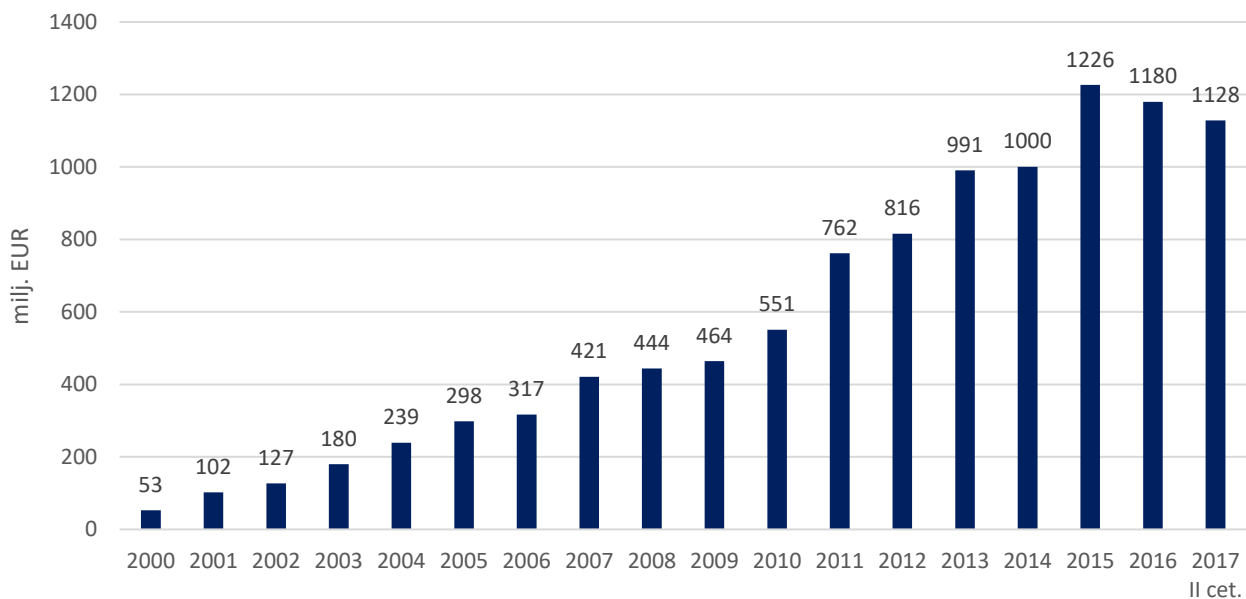
	2007	2008	2009	2010	2011	2012	2013	2014	2015	2016	2016 I-VI	2017 I-VI
Eksports	78	73	65	72	75	68	86	105	114	119	63	71
Pieaugums, %		-6	-11	11	4	-9	26	22	9	4		13
Imports	60	59	44	35	43	75	40	52	56	52	24	26
Pieaugums, %		-2	-25	-20	23	74	-47	30	8	-7		8
Saldo	18	14	21	37	32	-7	46	53	58	67	39	45



INVESTĪCIJAS

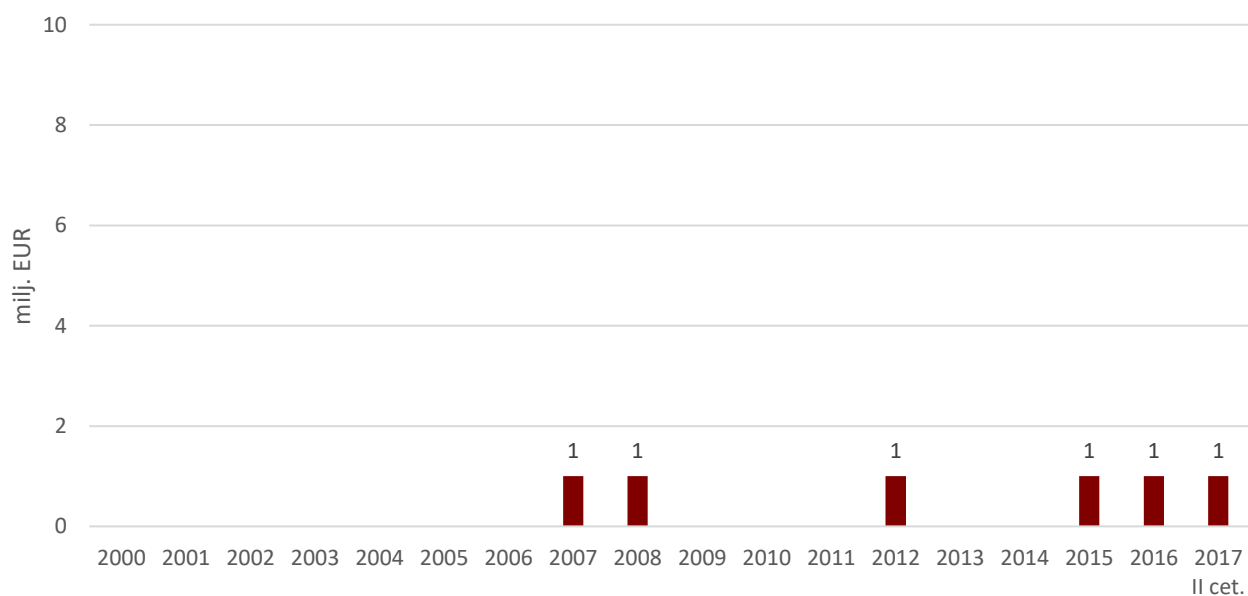
NĪDERLANDES UZKRĀTĀS TIEŠĀS INVESTĪCIJAS LATVIJĀ (MILJ. EUR)

Avots: Latvijas Banka



LATVIJAS UZKRĀTĀS TIEŠĀS INVESTĪCIJAS NĪDERLANDĒ (MILJ. EUR)

Avots: Latvijas Banka



NĪDERLANDES UZKRĀTĀS TIEŠĀS INVESTĪCIJAS LATVIJAS UZŅĒMUMU PAMATKAPITĀLĀ (MILJ. EUR)

Avots: Lursoft (Dati aktualizēti 09.2017.)

