

# Latvijas ekonomiskā sadarbība ar Moldovu

## KOPSAVILKUMS PAR ĀRĒJO TIRDZniecību UN INVESTĪCIJĀM

| Latvija / Valsts             |                                 | 2015<br>milj. EUR | 2016<br>milj. EUR | IZMAINĀS,<br>% | ĪPATSVARŠ,<br>% | Vieta |
|------------------------------|---------------------------------|-------------------|-------------------|----------------|-----------------|-------|
| Kopējais                     | Eksports                        | 14.1              | 16                | 13             | 0.1             | 56    |
|                              | Imports                         | 11.4              | 6.9               | -39            | 0.05            | 55    |
|                              | Apgrozījums                     | 25.5              | 23                | -10            | 0.1             | 59    |
|                              | Saldo                           | 2.7               | 9.1               | 231            |                 |       |
| Preces                       | Eksports                        | 12.1              | 14                | 16             | 0.1             | 51    |
|                              | Imports                         | 8.4               | 4.9               | -41            | 0.04            | 50    |
| Pakalpojumi                  | Eksports                        | 2                 | 2                 | 0              | 0.04            | 63    |
|                              | Imports                         | 3                 | 2                 | -33            | 0.1             | 60    |
| Ārvalstu tiešās investīcijas | ĀTI Latvijā                     | 0                 | 1                 |                | 0.01            | 65    |
|                              | Latvijas uzņēmumu pamatkapitālā | 1.5               | 2.3               | 438 uzņēmumi   |                 | 51    |
|                              | Latvijas ĀTI                    | 9                 | 9                 | 0              | 0.6             | 25    |

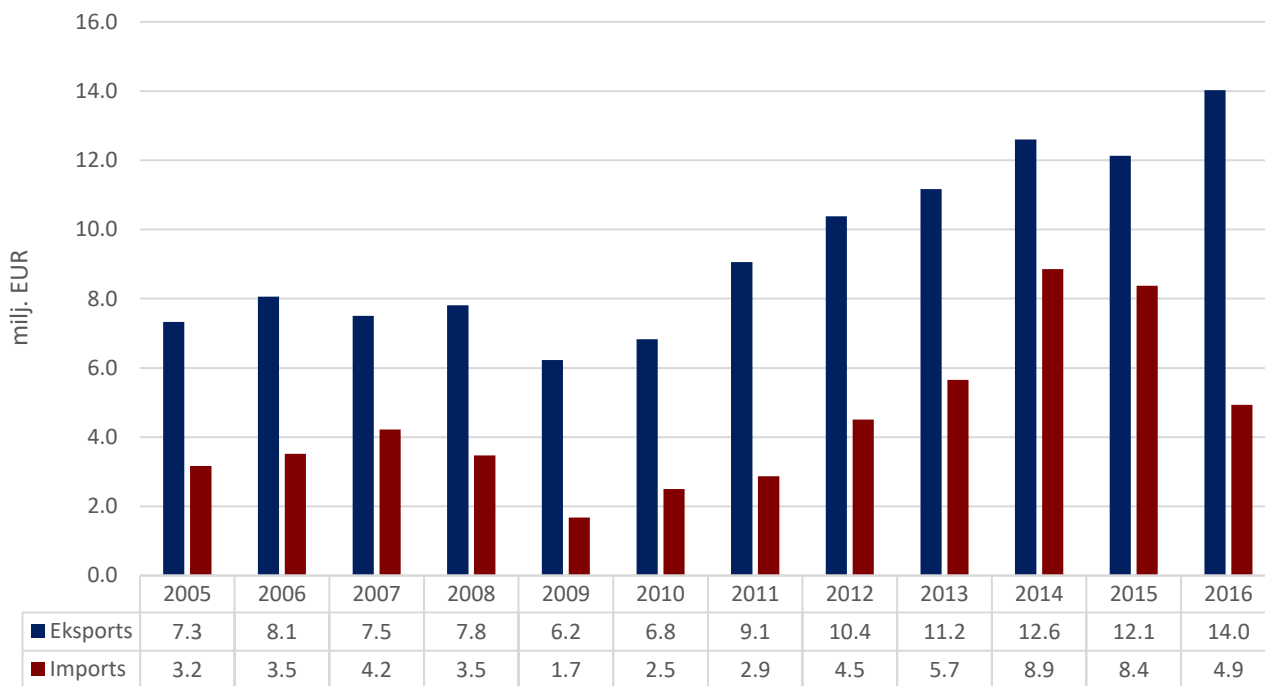
- **2016. gadā** Latvijas kopējais **preču un pakalpojumu tirdzniecības apgrozījums** ar Moldovu bija **23 milj. EUR**, kas ierindoja Moldovu 59. vietā Latvijas ārējās tirdzniecības partneru starpā. **Kopējais preču un pakalpojumu eksports** uz Moldovu bija **16 milj. EUR**, kas veido 0,1% no Latvijas kopējā eksporta, savukārt **preču un pakalpojumu imports** – **6,9 milj. EUR**, kas veido 0,05% no Latvijas importa. Salīdzinājumā ar 2015. gadu eksports ir pieaudzis par 13%, bet imports ir samazinājies par 39%. 2016. gadā Moldova bija Latvijas **56. nozīmīgākais eksporta** un **55 nozīmīgākais importa** partneris. **Tirdzniecības bilance** ar Moldovu bija **pozitīva (9,1 milj. EUR)**.
- 2016. gadā Latvijas **preču eksports uz Moldovu** bija **14 milj. EUR**, kas ir par 16% vairāk nekā 2015. gadā, bet **imports no Moldovas** – **4,9 milj. EUR**, samazinoties par 41% salīdzinājumā ar iepriekšējo gadu.
- 2016. gadā Latvijas **pakalpojumu eksports** uz Moldovu bija **2 milj. EUR**, kas nemainījās salīdzinājumā ar 2015. gadu, bet **pakalpojumu imports** – **2 milj. EUR**, krītot par 33% salīdzinājumā ar 2015. gadu.
- **2016. gada beigās Moldovas uzkrātās tiešās investīcijas Latvijā** bija **1 milj. EUR**. Savukārt **Latvijas uzkrātās investīcijas Moldovā** bija **9 milj. EUR**.
- Pēc **investīcijām Latvijā reģistrēto uzņēmumu pamatkapitālā 2016. gada beigās** Moldova ierindojas 51. vietā ar kopējo investīciju apjomu **2,3 milj. EUR** un **438 aktīviem uzņēmumiem**.

# PREČU TIRDZNIECĪBA

## PREČU EKSPORTA – IMPORTA DINAMIKA (MILJ. EUR)

Avots: Centrālā statistikas pārvalde

|              | 2008 | 2009 | 2010 | 2011 | 2012 | 2013 | 2014 | 2015 | 2016 | 2016<br>I-VI | 2017<br>I-VI |
|--------------|------|------|------|------|------|------|------|------|------|--------------|--------------|
| Eksports     | 7.8  | 6.2  | 6.8  | 9.1  | 10.4 | 11.2 | 12.6 | 12.1 | 14.0 | 5.6          | 7.5          |
| Pieaugums, % |      | -20  | 10   | 33   | 15   | 8    | 13   | -4   | 16   |              | 35           |
| Imports      | 3.5  | 1.7  | 2.5  | 2.9  | 4.5  | 5.7  | 8.9  | 8.4  | 4.9  | 2.3          | 2.4          |
| Pieaugums, % |      | -52  | 49   | 15   | 57   | 25   | 57   | -5   | -41  |              | 4            |
| Saldo        | 4.3  | 4.6  | 4.3  | 6.2  | 5.9  | 5.5  | 3.7  | 3.7  | 9.1  | 3.3          | 5.2          |



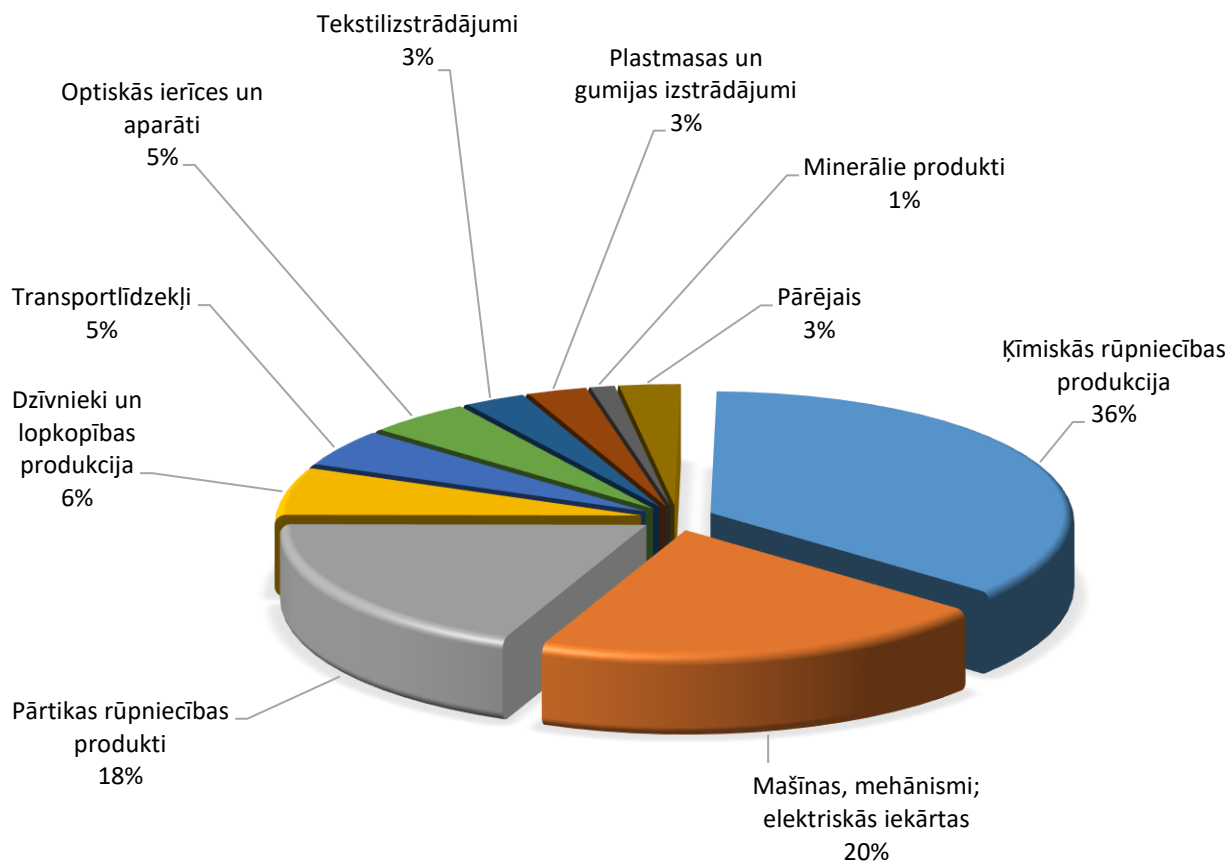
## PREČU EKSPORTS SADALĪJUMĀ PA PREČU GRUPĀM (TŪKST. EUR)

Avots: Centrālā statistikas pārvalde

| Preču grupa                              | 2012         | 2013         | 2014         | 2015         | 2016         | 2016 I-VI   | 2017 I-VI   |
|--|--------------|--------------|--------------|--------------|--------------|-------------|-------------|
| Ķīmiskās rūpniecības produkcija          | 3386         | 3705         | 4371         | 4707         | 5033         | 2180        | 2893        |
| Mašīnas, mehānismi; elektriskās iekārtas | 1636         | 1865         | 2889         | 2012         | 2841         | 995         | 1586        |
| Pārtikas rūpniecības produkti            | 3467         | 2660         | 2333         | 2787         | 2619         | 943         | 1198        |
| Dzīvnieki un lopkopības produkcija       | 441          | 731          | 916          | 647          | 877          | 359         | 520         |
| Transportlīdzekļi                        | 273          | 214          | 254          | 184          | 684          | 107         | 472         |
| Optiskās ierīces un aparāti              | 147          | 220          | 301          | 600          | 662          | 290         | 247         |
| Tekstilizstrādājumi                      | 160          | 577          | 442          | 308          | 391          | 190         | 124         |
| Plastmasas un gumijas izstrādājumi       | 319          | 553          | 492          | 353          | 377          | 170         | 255         |
| Minerālie produkti                       | 183          | 329          | 238          | 242          | 156          | 113         | 91          |
| Dažādas rūpniecības preces               | 67           | 79           | 72           | 62           | 148          | 110         | 24          |
| Papīra izstrādājumi                      | 107          | 148          | 115          | 105          | 72           | 33          | 43          |
| Metāli un to izstrādājumi                | 69           | 54           | 83           | 29           | 63           | 32          | 33          |
| Augu valsts produkti                     | 31           | 0            | 51           | 61           | 53           | 28          | 20          |
| Būvmateriāli                             | 59           | 12           | 21           | 15           | 28           | 14          | 28          |
| Tauki un eļļas                           | 1            |              |              |              | 10           | 1           | 9           |
| Koksne un tās izstrādājumi               | 9            | 3            | 1            | 5            | 8            | 6           | 3           |
| Apavi, galvassegas un citi priekšmeti    | 1            | 1            | 2            | 2            | 2            | 1           | 1           |
| Ādas izstrādājumi                        | 5            | 13           | 7            | 2            | 2            | 1           | 2           |
| Pārējās preces                           | 18           | 1            |              | 5            |              |             |             |
| <b>KOPĀ</b>                              | <b>10379</b> | <b>11164</b> | <b>12597</b> | <b>12126</b> | <b>14028</b> | <b>5576</b> | <b>7549</b> |

## PREČU EKSPORTS SADALĪJUMĀ PA PREČU GRUPĀM 2016. GADĀ

Avots: Centrālā statistikas pārvalde



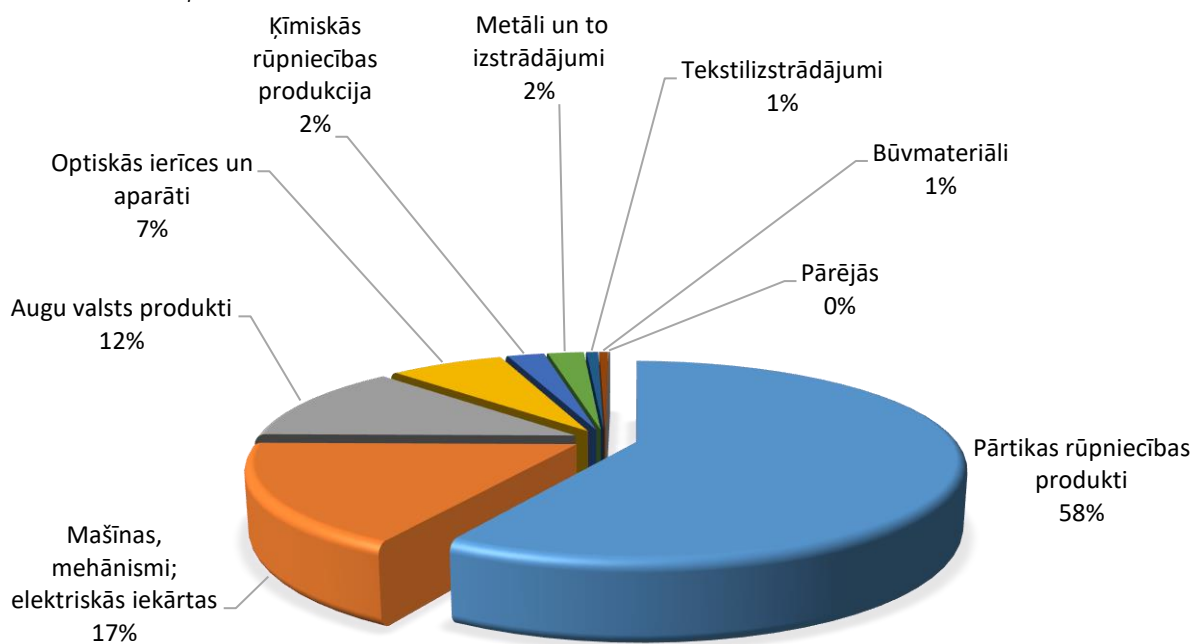
## PREČU IMPORTS SADALĪJUMĀ PA PREČU GRUPĀM (TŪKST. EUR)

Avots: Centrālā statistikas pārvalde

| Preču grupa                              | 2012        | 2013        | 2014        | 2015        | 2016        | 2016 I-VI   | 2017 I-VI   |
|--|-------------|-------------|-------------|-------------|-------------|-------------|-------------|
| Pārtikas rūpniecības produkti            | 2275        | 2175        | 2771        | 3060        | 2868        | 1338        | 1303        |
| Mašīnas, mehānismi; elektriskās iekārtas | 1383        | 1538        | 1881        | 1063        | 832         | 446         | 716         |
| Augu valsts produkti                     | 334         | 380         | 532         | 478         | 614         | 186         | 103         |
| Optiskās ierīces un aparāti              | 43          | 46          | 2746        | 3363        | 339         | 216         | 114         |
| Ķīmiskās rūpniecības produkcija          | 51          | 69          | 70          | 330         | 110         | 53          | 31          |
| Metāli un to izstrādājumi                | 7           | 1179        | 767         | 3           | 107         | 17          | 66          |
| Tekstilizstrādājumi                      | 14          | 3           | 46          | 31          | 35          | 21          | 44          |
| Būvmateriāli                             | 27          | 25          | 23          | 24          | 26          | 10          |             |
| Transportlīdzekļi                        | 142         | 217         | 2           | 2           | 3           | 3           | 4           |
| Minerālie produkti                       | 1           | 5           |             |             | 1           |             |             |
| Plastmasas un gumijas izstrādājumi       | 180         |             | 4           | 2           |             |             |             |
| Dažādas rūpniecības preces               |             |             |             | 3           |             |             |             |
| Papīra izstrādājumi                      | 16          |             |             |             |             |             |             |
| Dārgakmeņi un dārgmetāli                 | 1           |             |             |             |             |             |             |
| Tauki un eļļas                           | 33          | 21          | 13          | 16          |             |             | 6           |
| <b>KOPĀ</b>                              | <b>4507</b> | <b>5656</b> | <b>8856</b> | <b>8377</b> | <b>4937</b> | <b>2289</b> | <b>2387</b> |

## PREČU IMPORTS SADALĪJUMĀ PA PREČU GRUPĀM 2016. GADĀ

Avots: Centrālā statistikas pārvalde

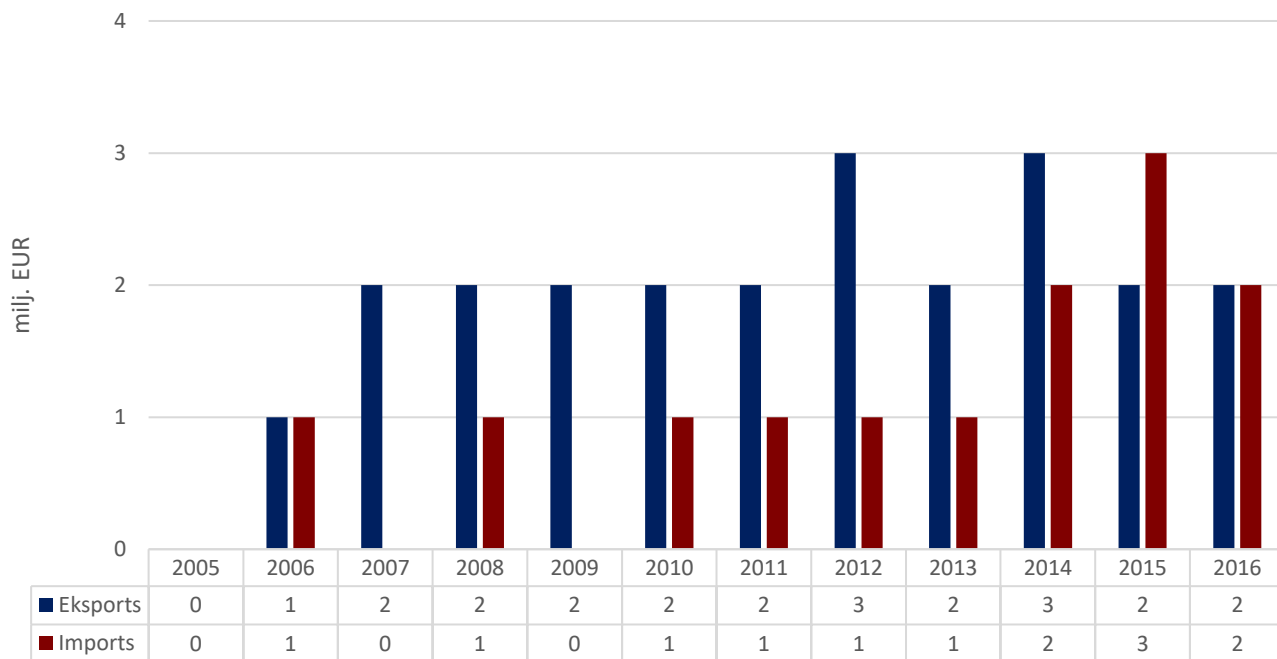


# PAKALPOJUMU TIRDZNIECĪBA

## PAKALPOJUMU EKSPORTA – IMPORTA DINAMIKA (MILJ. EUR)

Avots: Latvijas Banka

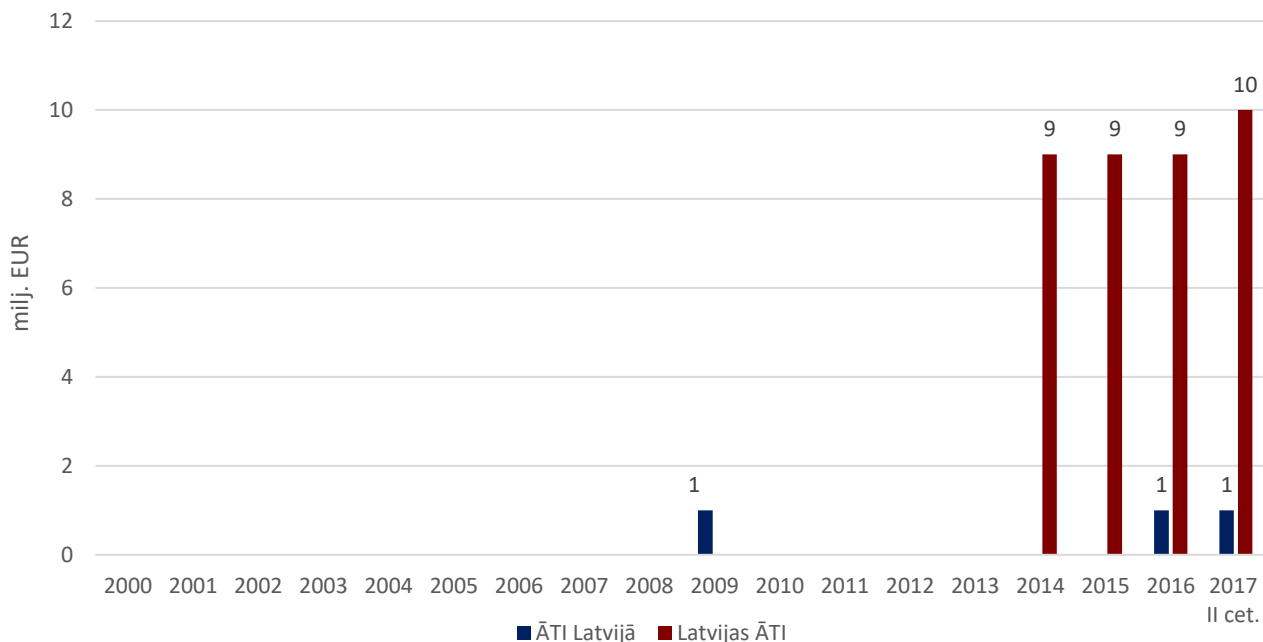
|              | 2008 | 2009 | 2010 | 2011 | 2012 | 2013 | 2014 | 2015 | 2016 | 2016<br>I-VI | 2017<br>I-VI |
|--------------|------|------|------|------|------|------|------|------|------|--------------|--------------|
| Eksports     | 2    | 2    | 2    | 2    | 3    | 2    | 3    | 2    | 2    | 0            | 1            |
| Pieaugums, % |      | 0    | 0    | 0    | 50   | -33  | 50   | -33  | 0    |              |              |
| Imports      | 1    | 0    | 1    | 1    | 1    | 1    | 2    | 3    | 2    | 0            | 0            |
| Pieaugums, % |      |      |      | 0    | 0    | 0    | 100  | 50   | -33  |              |              |
| Saldo        | 1    | 2    | 1    | 1    | 2    | 1    | 1    | -1   | 0    | 0            | 1            |



# INVESTĪCIJAS

## MOLDOVAS UN LATVIJAS UZKRĀTĀS TIEŠĀS INVESTĪCIJAS (MILJ. EUR)

Avots: Latvijas Banka



## MOLDOVAS UZKRĀTĀS TIEŠĀS INVESTĪCIJAS LATVIJAS UZŅĒMUMU PAMATKAPITĀLĀ (MILJ. EUR)

Avots: Lursoft (Dati aktualizēti 09.2017.)

