

# Latvijas ekonomiskā sadarbība ar Luksemburgu

## KOPSAVILKUMS PAR ĀRĒJO TIRDZniecību UN INVESTĪCIJĀM

Latvija / Valsts		2015 milj. EUR	2016 milj. EUR	IZMAINĀS, %	ĪPATSVARŠ, %	Vieta
Kopējais	Eksports	23.0	28.7	25	0.2	46
	Imports	16.3	31.3	92	0.2	34
	Apgrozījums	39.4	60	53	0.2	42
	Saldo	6.7	-2.7	-140		
Preces	Eksports	7.0	11.7	67	0.1	55
	Imports	13.3	24.3	82	0.2	32
Pakalpojumi	Eksports	16	17	6	0.4	32
	Imports	3	7	133	0.3	36
Ārvalstu tiešās investīcijas	ĀTI Latvijā	403	593	47	4.4	10
	Latvijas uzņēmumu pamatkapitālā	159.6	193.5	165 uzņēmumi		11
	Latvijas ĀTI	96	102	6	7.0	6

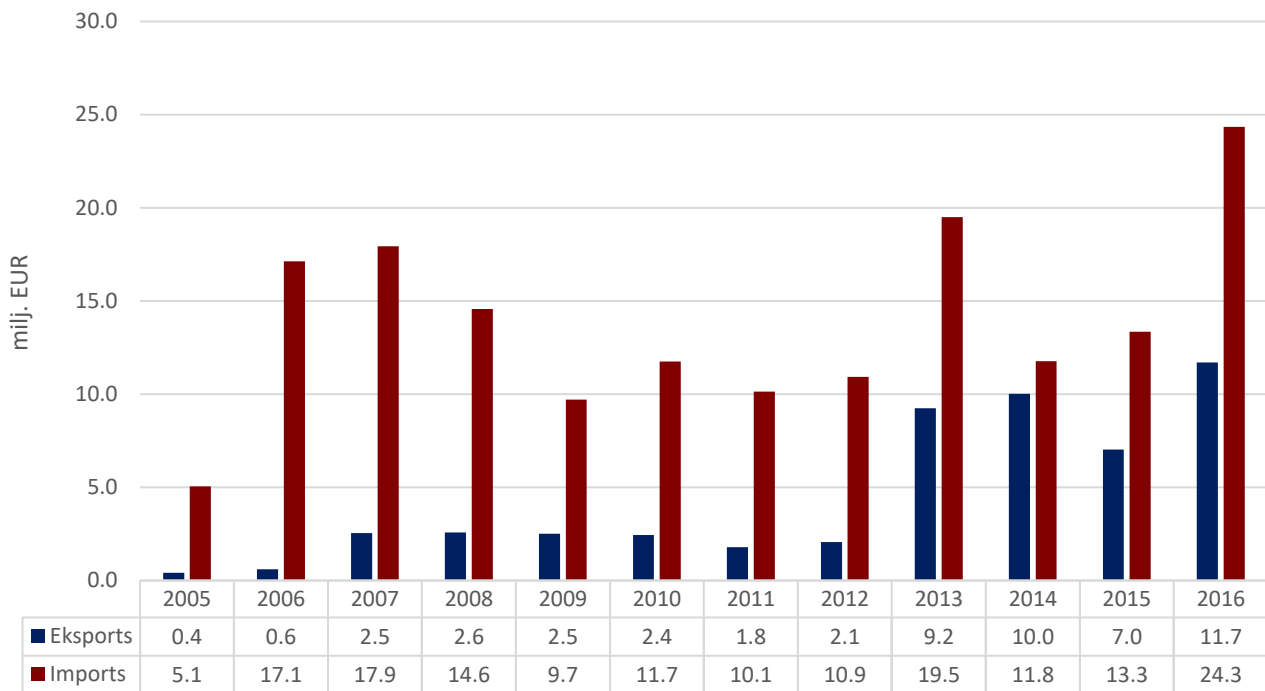
- **2016. gadā** Latvijas kopējais **preču un pakalpojumu tirdzniecības apgrozījums** ar Luksemburgu bija **60 milj. EUR**, kas ierindoja Luksemburgu 42. vietā Latvijas ārējās tirdzniecības partneru starpā. **Kopējais preču un pakalpojumu eksports** uz Luksemburgu bija **28,7 milj. EUR**, kas veido 0,2% no Latvijas kopējā eksporta, savukārt **preču un pakalpojumu imports – 31,1 milj. EUR**, kas veido 0,2% no Latvijas importa. Salīdzinājumā ar 2015. gadu eksports ir palielinājies par 25%, bet imports ir audzis par 92%. 2016. gadā Luksemburga bija Latvijas **46. nozīmīgākais eksporta** un **34. nozīmīgākais importa** partneris. **Tirdzniecības bilance** ar Luksemburgu bija **negatīva (-2,7 milj. EUR)**.
- 2016. gadā Latvijas **preču eksports** uz Luksemburgu bija **11,7 milj. EUR**, kas ir par 67% vairāk nekā 2015. gadā, bet **imports no Luksemburgas – 24,3 milj. EUR**, pieaugot par 82% salīdzinājumā ar iepriekšējo gadu.
- 2016. gadā Latvijas **pakalpojumu eksports** uz Luksemburgu bija **17 milj. EUR**, pieaugot par 6%, bet **pakalpojumu imports – 7 milj. EUR**, pieaugot par 133% salīdzinājumā ar 2015. gadu.
- **2016. gada beigās Luksemburgas uzkrātās tiešās investīcijas** Latvijā bija **593 milj. EUR**. **Latvijas uzkrātās tiešās investīcijas** Luksemburgā bija **102 milj. EUR**.
- Pēc investīcijām Latvijā reģistrēto uzņēmumu pamatkapitālā **2016. gada beigās** Luksemburga ierindojas 11. vietā ar kopējo investīciju apjomu **193,5 milj. EUR** un **165 aktīviem uzņēmumiem**.

# PREČU TIRDZNIECĪBA

## PREČU EKSPORTA – IMPORTA DINAMIKA (MILJ. EUR)

Avots: Centrālā statistikas pārvalde

	2008	2009	2010	2011	2012	2013	2014	2015	2016	2016 I-VI	2017 I-VI
Eksports	2.6	2.5	2.4	1.8	2.1	9.2	10.0	7.0	11.7	5.2	4.4
Pieaugums, %		-2	-3	-26	15	349	8	-30	67		-17
Imports	14.6	9.7	11.7	10.1	10.9	19.5	11.8	13.3	24.3	10.5	8.1
Pieaugums, %		-33	21	-14	8	78	-40	13	82		-23
Saldo	-12.0	-7.2	-9.3	-8.4	-8.9	-10.3	-1.8	-6.3	-12.7	-5.3	-3.7



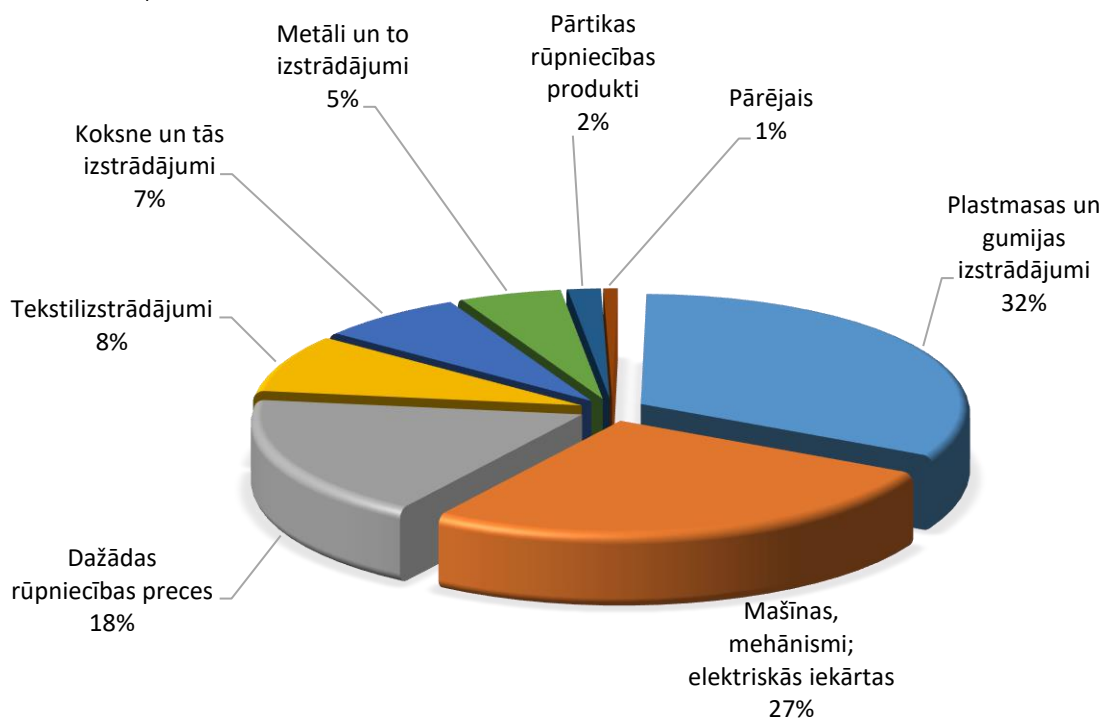
## PREČU EKSPORTS SADALĪJUMĀ PA PREČU GRUPĀM (TŪKST. EUR)

Avots: Centrālā statistikas pārvalde

Preču grupa	2012	2013	2014	2015	2016	2016 I-VI	2017 I-VI
Plastmasas un gumijas izstrādājumi	10	1864	3032	2513	3791	1373	1291
Mašīnas, mehānismi; elektriskās iekārtas	708	3762	3959	1038	3105	1325	324
Dažādas rūpniecības preces	280	1217	887	2051	2087	1217	3
Tekstilizstrādājumi	1	113	186	88	981	301	1296
Koksne un tās izstrādājumi	309	2004	1231	560	855	621	565
Metāli un to izstrādājumi	666	7	463	502	599	289	570
Pārtikas rūpniecības produkti	32	27	141	162	194	79	101
Pārējās preces		217		1	31	26	
Papīra izstrādājumi		1	13	4	25	10	18
Ķīmiskās rūpniecības produkcija	25		4	11	10		45
Būvmateriāli	1	1	80	67	7		
Optiskās ierīces un aparāti	24	9	12	15	6	3	2
Minerālie produkti		15	2	2	3	2	
Apavi, galvassegas un citi priekšmeti				1			3
Transportlīdzekļi							160
Dzīvnieki un lopkopības produkcija				6			
<b>KOPĀ</b>	<b>2056</b>	<b>9237</b>	<b>10010</b>	<b>7021</b>	<b>11694</b>	<b>5247</b>	<b>4376</b>

## PREČU EKSPORTS SADALĪJUMĀ PA PREČU GRUPĀM 2016. GADĀ

Avots: Centrālā statistikas pārvalde



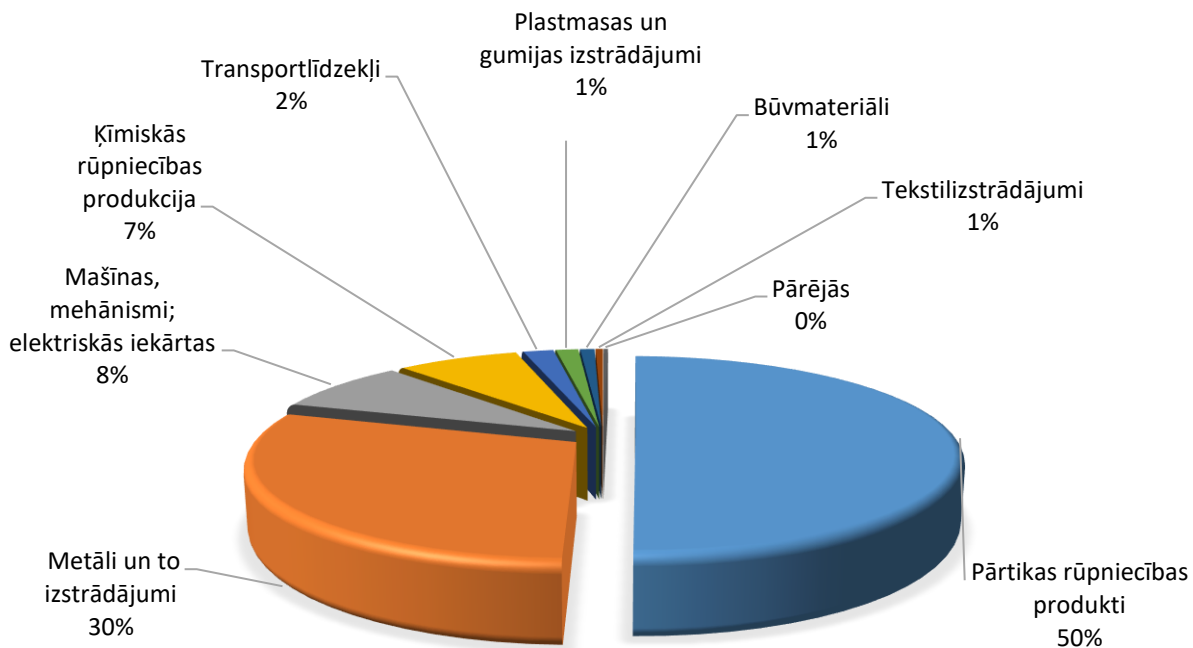
## PREČU IMPORTS SADALĪJUMĀ PA PREČU GRUPĀM (TŪKST. EUR)

Avots: Centrālā statistikas pārvalde

Preču grupa	2012	2013	2014	2015	2016	2016 I-VI	2017 I-VI
Pārtikas rūpniecības produkti	0	13	10	2088	12196	6023	752
Metāli un to izstrādājumi	8626	17333	8803	6381	7192	2777	5030
Mašīnas, mehānismi; elektriskās iekārtas	443	745	828	2956	2029	554	843
Ķīmiskās rūpniecības produkcija	402	154	241	954	1782	750	826
Transportlīdzekļi	43	59	396	128	443	119	121
Plastmasas un gumijas izstrādājumi	846	704	598	227	328	92	179
Būvmateriāli	62	122	210	161	209	82	149
Tekstilizstrādājumi	405	270	312	262	108	108	26
Optiskās ierīces un aparāti	8	65	297	144	48	10	19
Papīra izstrādājumi	35	22	81	41	11	6	19
Ieroči un munīcija					4		52
Dažādas rūpniecības preces	50	2			1	1	74
Dārgakmeņi un dārgmetāli	1						
Koksne un tās izstrādājumi		13	1				
Minerālie produkti	9			2			
<b>KOPĀ</b>	<b>10929</b>	<b>19501</b>	<b>11776</b>	<b>13343</b>	<b>24350</b>	<b>10523</b>	<b>8088</b>

## PREČU IMPORTS SADALĪJUMĀ PA PREČU GRUPĀM 2016. GADĀ

Avots: Centrālā statistikas pārvalde

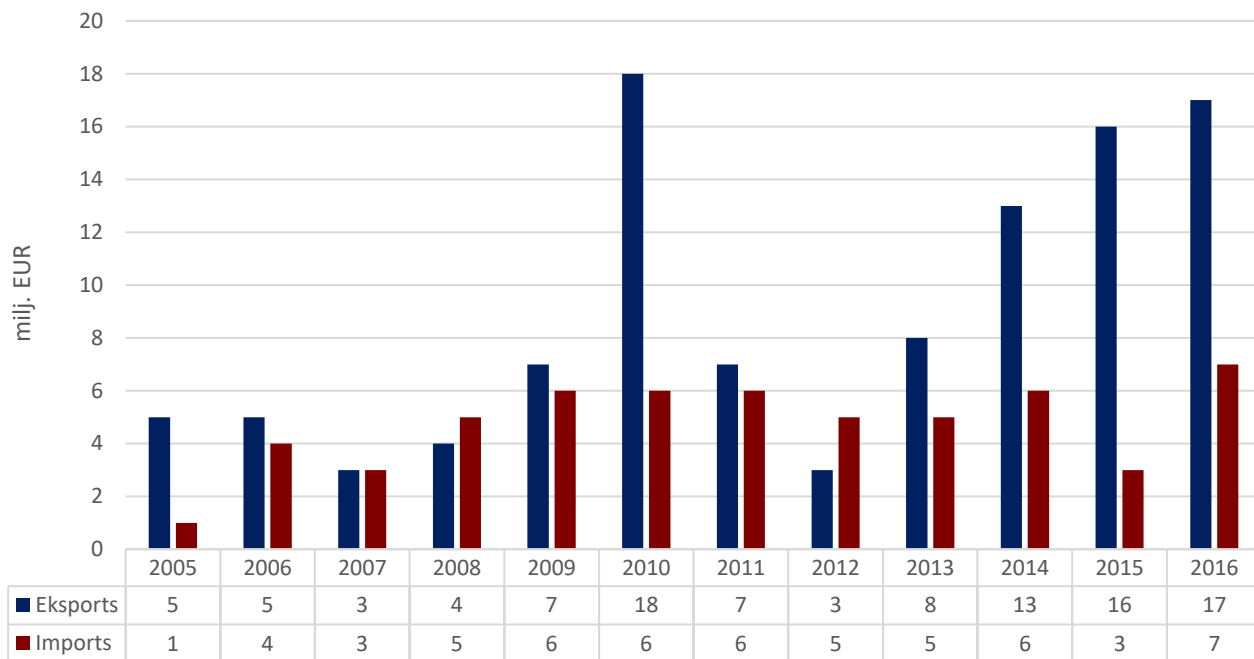


# PAKALPOJUMU TIRDZNIECĪBA

## PAKALPOJUMU EKSPORTA – IMPORTA DINAMIKA (MILJ. EUR)

Avots: Latvijas Banka

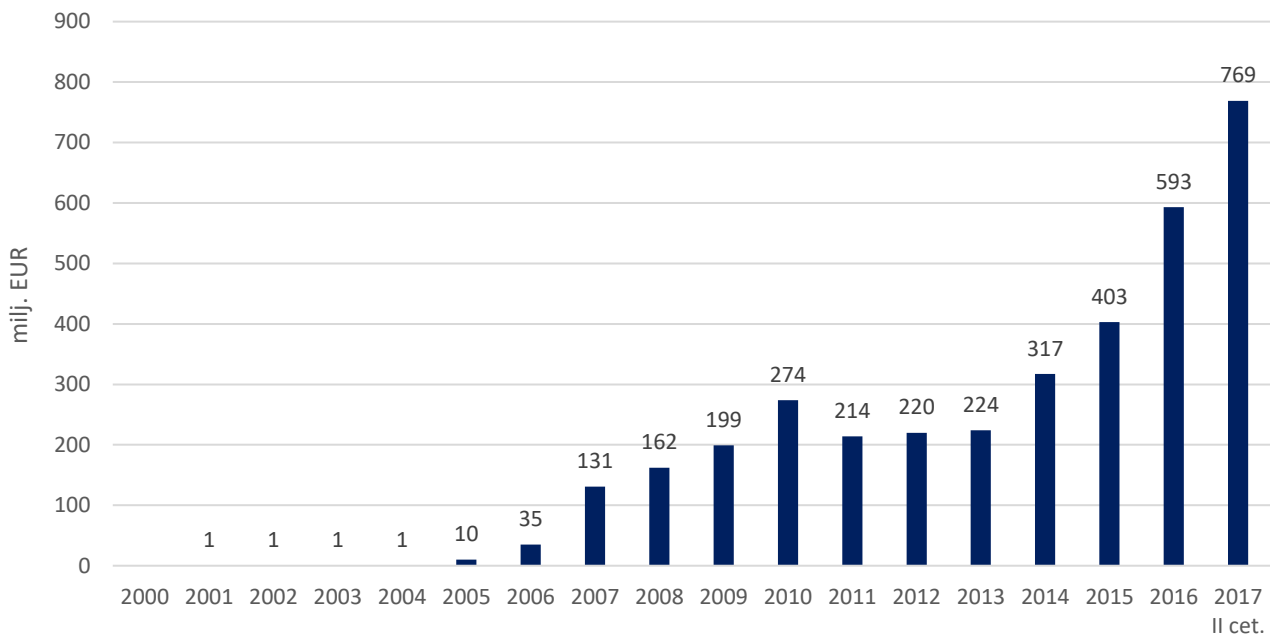
	2008	2009	2010	2011	2012	2013	2014	2015	2016	2016 I-VI	2017 I-VI
Eksports	4	7	18	7	3	8	13	16	17	10	11
Pieaugums, %		75	157	-61	-57	167	63	23	6		10
Imports	5	6	6	6	5	5	6	3	7	3	4
Pieaugums, %		20	0	0	-17	0	20	-50	133		33
Saldo	-1	1	12	1	-2	3	7	13	10	7	7



# INVESTĪCIJAS

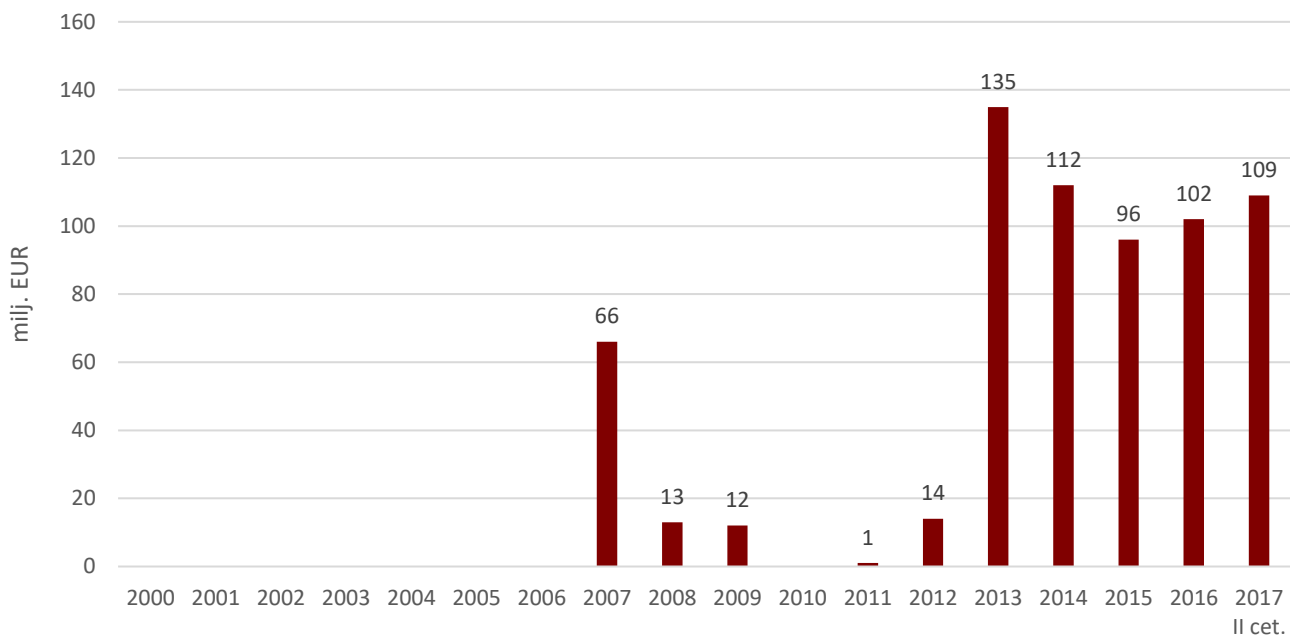
## LUKSEMBURGAS UZKRĀTĀS TIEŠĀS INVESTĪCIJAS LATVIJĀ (MILJ. EUR)

Avots: Latvijas Banka



## LATVIJAS UZKRĀTĀS TIEŠĀS INVESTĪCIJAS LUKSEMBURGĀ (MILJ. EUR)

Avots: Latvijas Banka



## LUKSEMBURGAS UZKRĀTĀS TIEŠĀS INVESTĪCIJAS LATVIJAS UZŅĒMUMU PAMATKAPITĀLĀ (MILJ. EUR)

Avots: Lursoft (Dati aktualizēti 09.2017.)

