

Latvijas ekonomiskā sadarbība ar Izraēlu

KOPSAVILKUMS PAR ĀRĒJO TIRDZniecību UN INVESTĪCIJĀM

Latvija / Valsts		2015 milj. EUR	2016 milj. EUR	IZMAINĀS, %	ĪPATSVARŠ, %	Vieta
Kopējais	Eksports	36.7	37.5	2	0.3	42
	Imports	16.4	17.7	8	0.1	44
	Apgrozījums	53.1	55.1	4	0.2	48
	Saldo	20.3	19.8	-3		
Preces	Eksports	25.7	25.5	-1	0.2	38
	Imports	10.4	9.7	-7	0.1	42
Pakalpojumi	Eksports	11	12	9	0.3	40
	Imports	6	8	33	0.3	34
Ārvalstu tiešās investīcijas	ĀTI Latvijā	60	28	-53	0.2	32
	Latvijas uzņēmumu pamatkapitālā	5.3	5.6	301 uzņēmumi		41
	Latvijas ĀTI	0	1		0.1	41

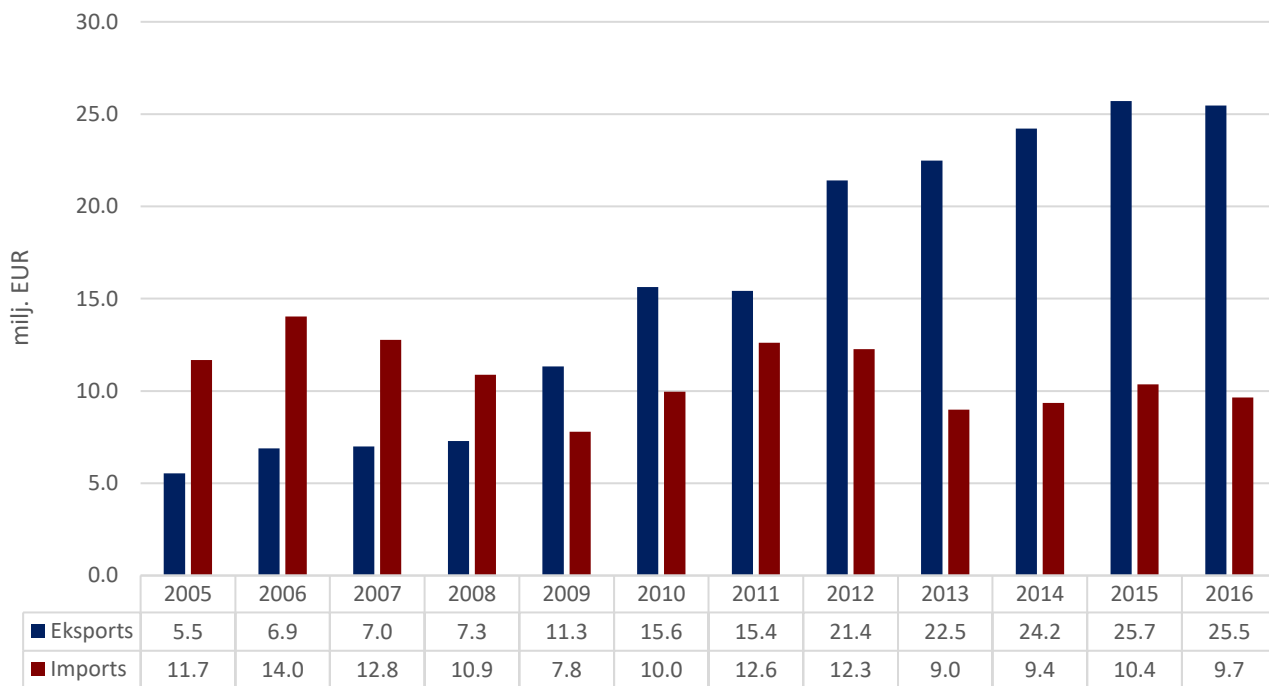
- **2016. gadā** Latvijas kopējais **preču un pakalpojumu tirdzniecības apgrozījums** ar Izraēlu bija **55,1 milj. EUR**, kas ierindoja Izraēlu 48. vietā Latvijas ārējās tirdzniecības partneru starpā. **Kopējais preču un pakalpojumu eksports** uz Izraēlu bija **37,5 milj. EUR**, kas veido 0,3% no Latvijas kopējā eksporta, savukārt **preču un pakalpojumu imports** – **17,7 milj. EUR**, kas veido 0,1% no Latvijas importa. Salīdzinājumā ar 2015. gadu eksports ir pieaudzis par 2%, bet imports ir pieaudzis par 8%. 2016. gadā Izraēla bija Latvijas **42. nozīmīgākais eksporta** un **44. nozīmīgākais importa** partneris. **Tirdzniecības bilance** ar Izraēlu bija **pozitīva (19,8 milj. EUR)**.
- 2016. gadā Latvijas **preču eksports** uz Izraēlu bija **25,5 milj. EUR**, kas ir par 1% mazāk nekā 2015. gadā, bet **imports no Izraēlas** – **9,7 milj. EUR**, krītot par 7% salīdzinājumā ar iepriekšējo gadu.
- 2016. gadā Latvijas **pakalpojumu eksports** uz Izraēlu bija **12 milj. EUR**, pieaugot par 9%, bet **pakalpojumu imports** – **8 milj. EUR**, pieaugot par 33% salīdzinājumā ar 2015. gadu.
- **2016. gada beigās Izraēlas uzkrātās tiešās investīcijas** Latvijā bija **28 milj. EUR**. Savukārt **Latvijas uzkrātās tiešās investīcijas** Izraēlā bija **1 milj. EUR** vērtībā.
- Pēc **investīcijām Latvijā reģistrēto uzņēmumu pamatkapitālā 2016. gada beigās** Izraēla ierindojas 41. vietā ar kopējo investīciju apjomu **5,6 milj. EUR** un **301 aktīvu uzņēmumu**.

PREČU TIRDZNIECĪBA

PREČU EKSPORTA – IMPORTA DINAMIKA (MILJ. EUR)

Avots: Centrālā statistikas pārvalde

	2008	2009	2010	2011	2012	2013	2014	2015	2016	2016 I-VI	2017 I-VI
Eksports	7.3	11.3	15.6	15.4	21.4	22.5	24.2	25.7	25.5	12.4	17.1
Pieaugums, %		55	38	-1	39	5	8	6	-1		39
Imports	10.9	7.8	10.0	12.6	12.3	9.0	9.4	10.4	9.7	5.1	6.1
Pieaugums, %		-28	28	27	-3	-27	4	11	-7		19
Saldo	-3.6	3.5	5.7	2.8	9.2	13.5	14.9	15.3	15.8	7.2	11.0



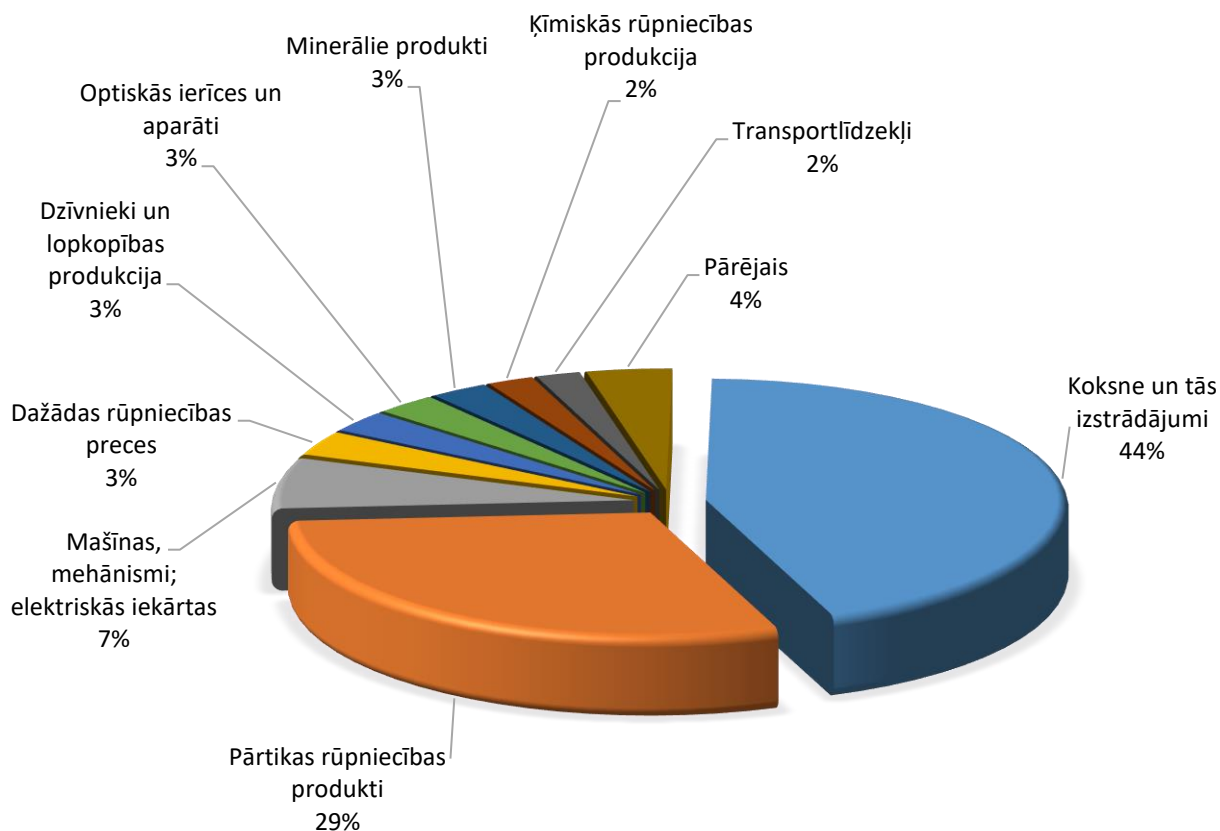
PREČU EKSPORTS SADALĪJUMĀ PA PREČU GRUPĀM (TŪKST. EUR)

Avots: Centrālā statistikas pārvalde

Preču grupa	2012	2013	2014	2015	2016	2016 I-VI	2017 I-VI
Koksne un tās izstrādājumi	9410	9956	13544	11781	11199	5414	6138
Pārtikas rūpniecības produkti	2712	4690	3949	6052	7548	3450	3678
Mašīnas, mehānismi; elektriskās iekārtas	3505	1863	1803	2827	1706	766	4003
Dažādas rūpniecības preces	275	266	533	690	827	513	293
Dzīvnieki un lopkopības produkcija	548	471	392	392	727	361	863
Optiskās ierīces un aparāti	3739	3386	2806	1595	718	414	380
Minerālie produkti	269	306	205	112	678	274	613
Ķīmiskās rūpniecības produkcija	28	16	113	402	542	185	716
Transportlīdzekļi	0	0	137	357	516	379	28
Metāli un to izstrādājumi	50	61	115	170	367	205	115
Plastmasas un gumijas izstrādājumi	204	322	348	402	257	210	142
Tekstilizstrādājumi	535	1102	101	196	215	96	80
Augu valsts produkti	44	14	75	124	103	64	51
Papīra izstrādājumi	4	12	3	4	26	17	10
Būvmateriāli	24	5	14	8	25	18	22
Ādas izstrādājumi				5	2	2	1
Apavi, galvassegas un citi priekšmeti	55		1	1	2	2	3
Dārgakmeņi un dārgmetāli		7	66	588			
Mākslas un antikvārie priekšmeti	10		1				
KOPĀ	21411	22477	24207	25706	25457	12370	17138

PREČU EKSPORTS SADALĪJUMĀ PA PREČU GRUPĀM 2016. GADĀ

Avots: Centrālā statistikas pārvalde



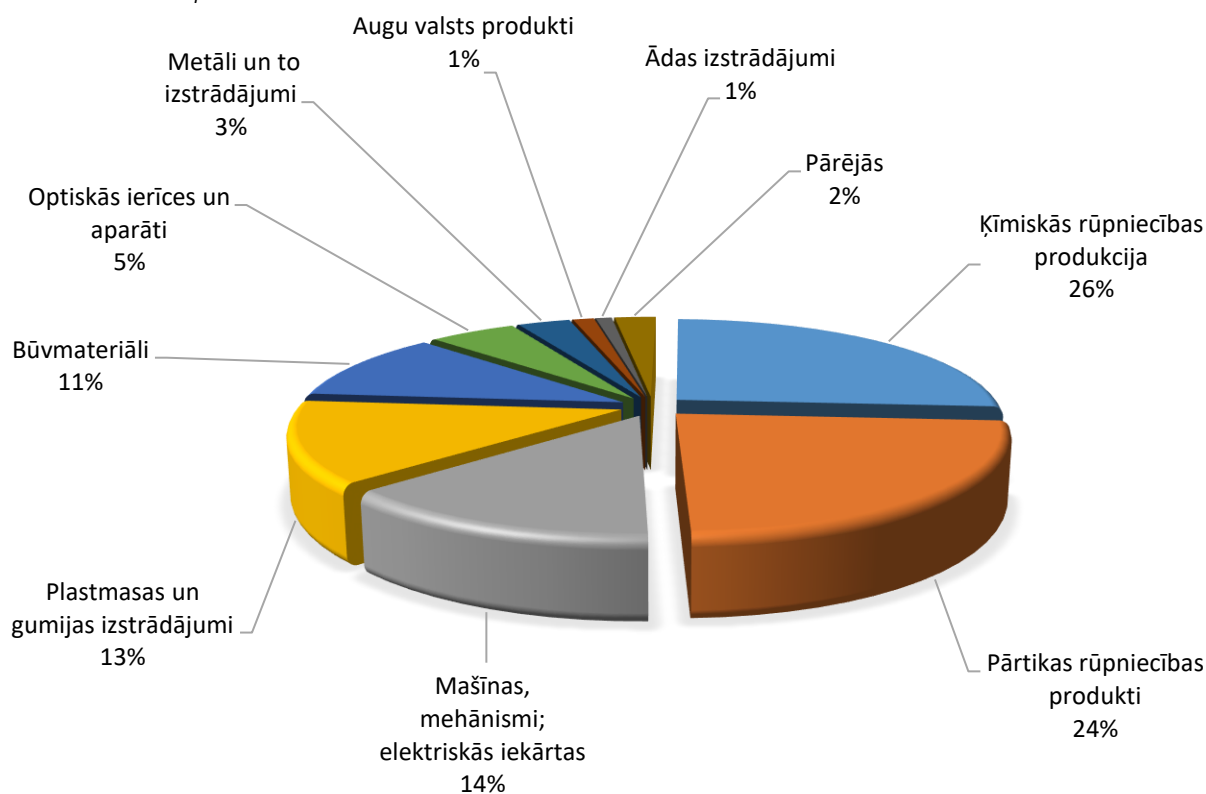
PREČU IMPORTS SADALĪJUMĀ PA PREČU GRUPĀM (TŪKST. EUR)

Avots: Centrālā statistikas pārvalde

Preču grupa	2012	2013	2014	2015	2016	2016 I-VI	2017 I-VI
Ķīmiskās rūpniecības produkcija	1630	2365	2286	2284	2492	1402	2403
Pārtikas rūpniecības produkti	2457	2147	1689	1863	2264	983	1071
Mašīnas, mehānismi; elektriskās iekārtas	1316	1136	1591	1665	1319	585	656
Plastmasas un gumijas izstrādājumi	4333	1809	2128	1995	1279	765	468
Būvmateriāli	813	99	399	481	1060	631	937
Optiskās ierīces un aparāti	904	776	761	656	495	328	256
Metāli un to izstrādājumi	147	192	204	654	298	194	87
Augu valsts produkti	391	180	125	88	120	26	56
Ādas izstrādājumi	12	24	17	30	92	73	3
Transportlīdzekļi	4	68	32	26	84	32	49
Dzīvnieki un lopkopības produkcija					52	52	85
Tekstilizstrādājumi	15	46	19	9	31	17	1
Dažādas rūpniecības preces	30	13	6	25	29	14	3
Dārgakmeņi un dārgmetāli	133	75	58	562	12	2	3
Papīra izstrādājumi	27	31	18	6	10	3	6
Tauki un eļļas	29		6		6	6	6
Ieroči un munīcija					4	1	1
Apavi, galvassegas un citi priekšmeti	6	4	11	5	3	2	2
Minerālie produkti	1	5			2	2	2
Mākslas un antikvārie priekšmeti	5	9	1				
Koksne un tās izstrādājumi	8	1	2	7			
KOPĀ	12261	8979	9352	10357	9652	5121	6094

PREČU IMPORTS SADALĪJUMĀ PA PREČU GRUPĀM 2016. GADĀ

Avots: Centrālā statistikas pārvalde

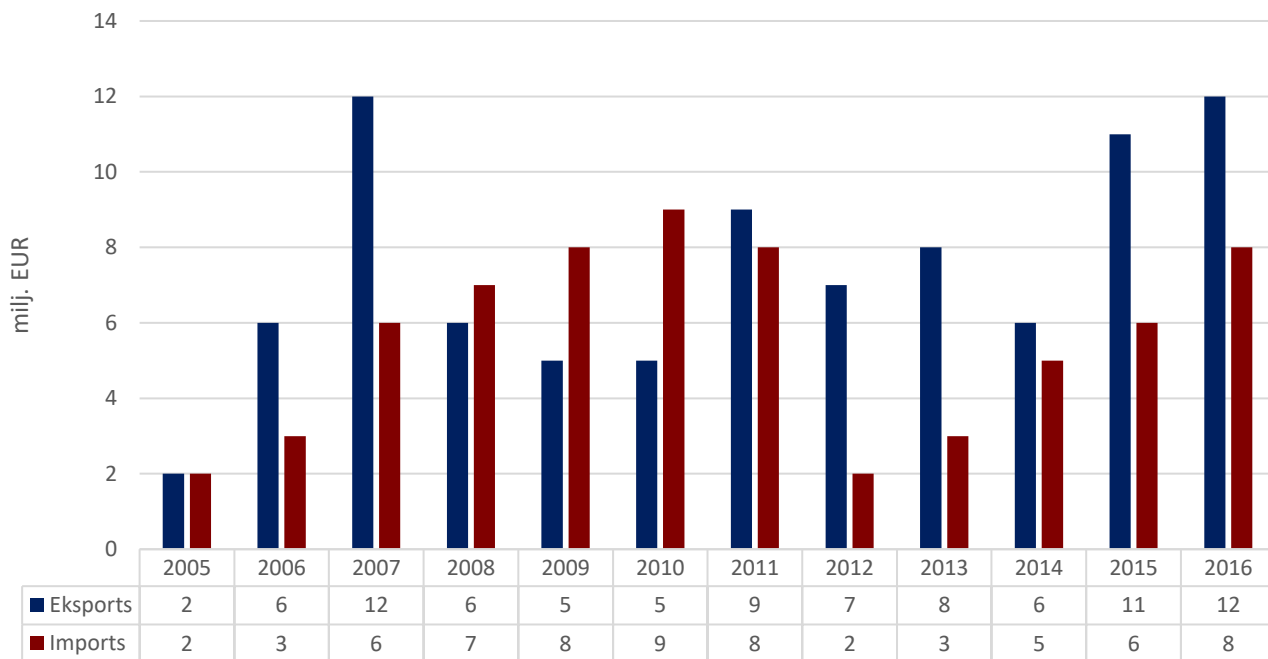


PAKALPOJUMU TIRDZNIECĪBA

PAKALPOJUMU EKSPORTA – IMPORTA DINAMIKA (MILJ. EUR)

Avots: Latvijas Banka

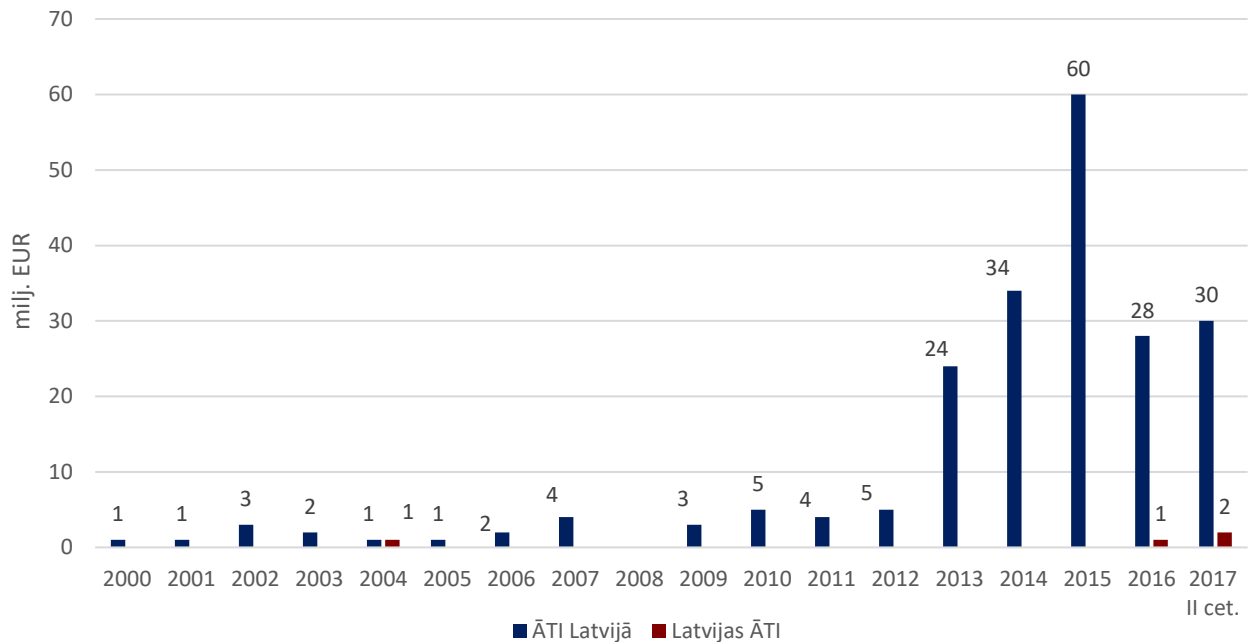
	2008	2009	2010	2011	2012	2013	2014	2015	2016	2016 I-VI	2017 I-VI
Eksports	6	5	5	9	7	8	6	11	12	3	7
Pieaugums, %		-17	0	80	-22	14	-25	83	9		133
Imports	7	8	9	8	2	3	5	6	8	4	4
Pieaugums, %		14	13	-11	-75	50	67	20	33		0
Saldo	-1	-3	-4	1	5	5	1	5	4	-1	3



INVESTĪCIJAS

IZRAĒLAS UN LATVIJAS UZKRĀTĀS TIEŠĀS INVESTĪCIJAS (MILJ. EUR)

Avots: Latvijas Banka



IZRAĒLAS UZKRĀTĀS TIEŠĀS INVESTĪCIJAS LATVIJAS UZŅĒMUMU PAMATKAPITĀLĀ (MILJ. EUR)

Avots: Lursoft (Dati aktualizēti 09.2017.)

