

Latvijas ekonomiskā sadarbība ar Indiju

KOPSAVILKUMS PAR ĀRĒJO TIRDZNICĪBU UN INVESTĪCIJĀM

Latvija / Valsts		2015 milj. EUR	2016 milj. EUR	IZMAIŅAS, %	ĪPATSVARŠ, %	Vieta
Kopējais	Eksports	27.9	39.7	42	0.3	41
	Imports	35.4	47.2	33	0.3	30
	Apgrozījums	63.3	86.9	37	0.3	35
	Saldo	-7.4	-7.4	0		
Preces	Eksports	20.9	28.7	37	0.3	37
	Imports	32.4	42.2	30	0.3	29
Pakalpojumi	Eksports	7	11	57	0.2	43
	Imports	3	5	67	0.2	46
Ārvalstu tiešās investīcijas	ĀTI Latvijā	1	1	0	0.01	62
	Latvijas uzņēmumu pamatkapitālā	2.0	1.7	126 uzņēmumi		53
	Latvijas ĀTI	0	0			

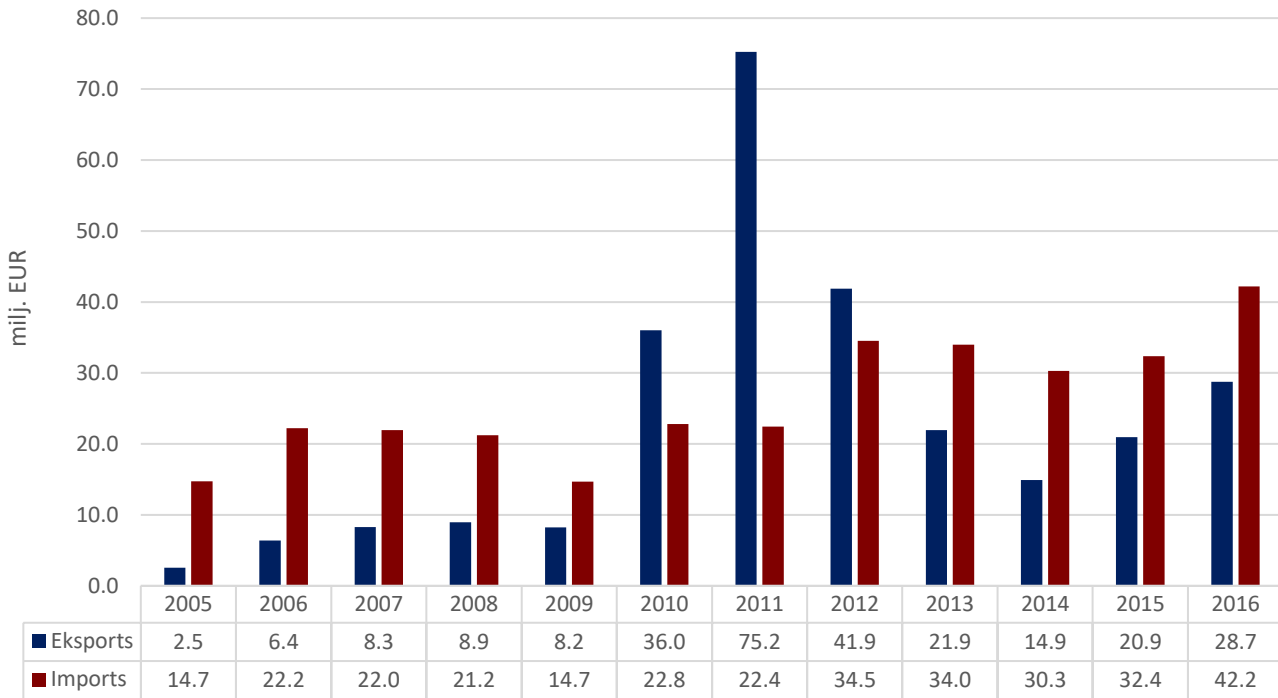
- **2016. gadā** Latvijas kopējais **preču un pakalpojumu tirdzniecības apgrozījums** ar Indiju bija **86,9 milj. EUR**, kas ierindoja Indiju 35. vietā Latvijas ārējās tirdzniecības partneru starpā. **Kopējais preču un pakalpojumu eksports** uz Indiju bija **39,7 milj. EUR**, kas veido 0,3% no Latvijas kopējā eksporta, savukārt **preču un pakalpojumu imports** – **47,2 milj. EUR**, kas veido 0,3% no Latvijas importa. Salīdzinājumā ar 2015. gadu eksports ir pieaudzis par 42%, bet imports par 33%. 2016. gadā Indija bija Latvijas **41. nozīmīgākais eksporta** un **30. nozīmīgākais importa** partneris. **Tirdzniecības bilance** ar Indiju bija **negatīva (-7,4 milj. EUR)**.
- 2016. gadā Latvijas **preču eksports** uz Indiju bija **28,7 milj. EUR**, kas ir par 37% vairāk nekā 2015. gadā, bet **imports no Indijas** – **42,2 milj. EUR**, pieaugot par 30% salīdzinājumā ar iepriekšējo gadu.
- 2016. gadā Latvijas **pakalpojumu eksports** uz Indiju bija **11 milj. EUR**, pieaugot par 57%, bet **pakalpojumu imports** – **5 milj. EUR**, pieaugot par 67% salīdzinājumā ar 2015. gadu.
- **2016. gada beigās Indijas uzkrātās tiešās investīcijas** Latvijā bija **1 milj. EUR**. Latvijas uzkrātās investīcijas Indijā nav reģistrētas vai arī to kopējums bija mazāks par 0,1 milj. EUR.
- Pēc investīcijām Latvijā reģistrēto uzņēmumu pamatkapitālā **2016. gada beigās** Indija ierindoja 53. vietā ar kopējo investīciju apjomu **1,7 milj. EUR** un **126 aktīviem uzņēmumiem**.

PREČU TIRDZNIECĪBA

PREČU EKSPORTA – IMPORTA DINAMIKA (MILJ. EUR)

Avots: Centrālā statistikas pārvalde

	2008	2009	2010	2011	2012	2013	2014	2015	2016	2016 I-VI	2017 I-VI
Eksports	8.9	8.2	36.0	75.2	41.9	21.9	14.9	20.9	28.7	9.8	11.1
Pieaugums, %		-8	337	109	-44	-48	-32	41	37		13
Imports	21.2	14.7	22.8	22.4	34.5	34.0	30.3	32.4	42.2	16.9	41.4
Pieaugums, %		-31	55	-2	54	-2	-11	7	30		145
Saldo	-12.3	-6.5	13.2	52.8	7.3	-12.1	-15.4	-11.4	-13.4	-7.1	-30.3



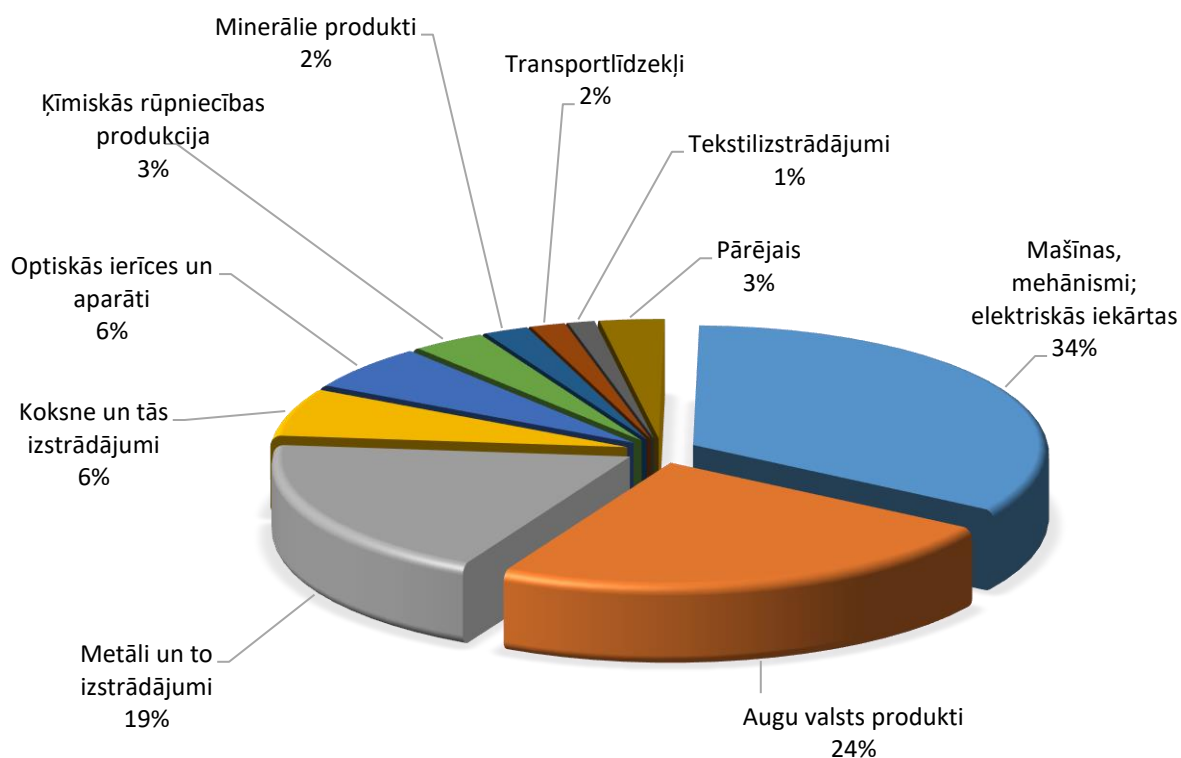
PREČU EKSPORTS SADALĪJUMĀ PA PREČU GRUPĀM (TŪKST. EUR)

Avots: Centrālā statistikas pārvalde

Preču grupa	2012	2013	2014	2015	2016	2016 I-VI	2017 I-VI
Mašīnas, mehānismi; elektriskās iekārtas	1192	1516	2152	7018	9704	4369	3714
Augu valsts produkti	0	0	0	375	6802	8	0
Metāli un to izstrādājumi	35195	15303	6899	6715	5414	2145	2406
Koksne un tās izstrādājumi	1917	1572	1493	2426	1839	1108	1146
Optiskās ierīces un aparāti	500	674	1316	1539	1730	592	592
Ķīmiskās rūpniecības produkcija	882	717	867	679	978	454	555
Minerālie produkti	542	588	500	794	589	281	645
Transportlīdzekļi	577	520	467	341	467	256	505
Tekstilizstrādājumi	690	631	796	372	358	169	588
Būvmateriāli	108	100	62	105	316	136	629
Plastmasas un gumijas izstrādājumi	61	27	127	368	219	169	61
Papīra izstrādājumi	4	126	106	52	146	57	182
Pārtikas rūpniecības produkti	203	84	85	91	107	47	44
Dažādas rūpniecības preces	5	44	17	56	62	19	24
Pārējās preces	1	30	4	6	12	7	
Dzīvnieki un lopkopības produkcija				1	1		
Dārgakmeņi un dārgmetāli				1			4
Mākslas un antikvārie priekšmeti			1				
KOPĀ	41876	21933	14891	20940	28743	9818	11094

PREČU EKSPORTS SADALĪJUMĀ PA PREČU GRUPĀM 2016. GADĀ

Avots: Centrālā statistikas pārvalde



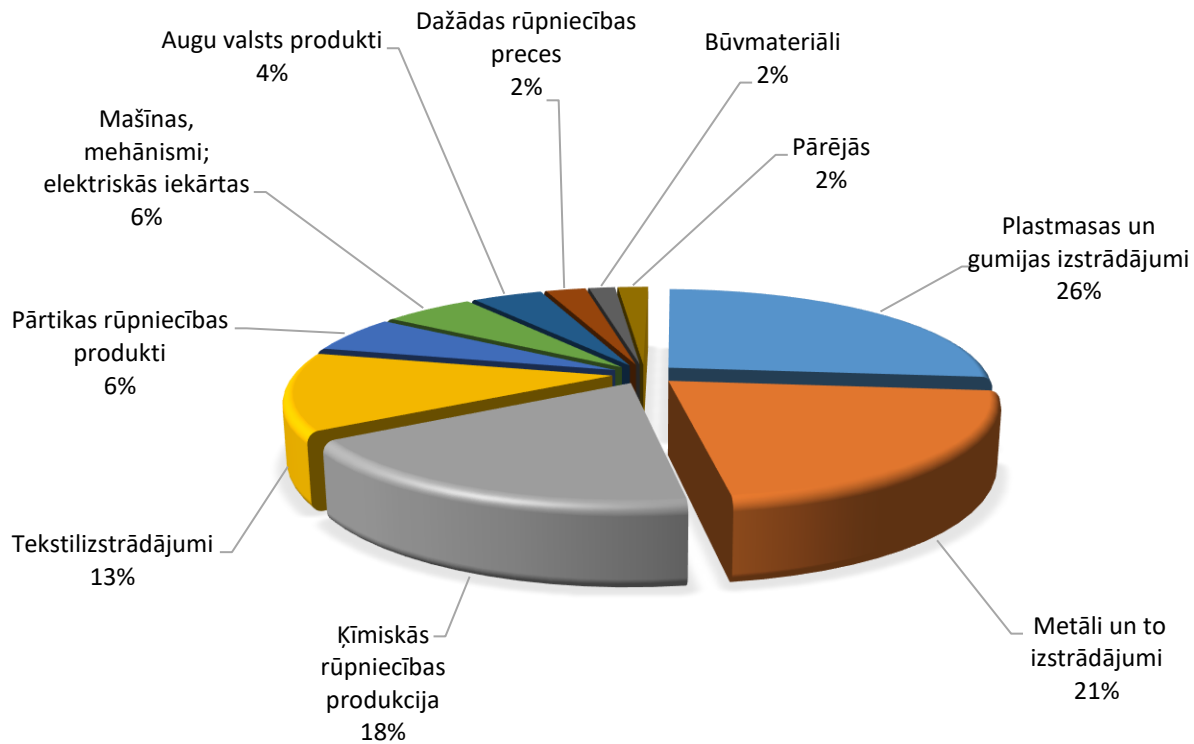
PREČU IMPORTS SADALĪJUMĀ PA PREČU GRUPĀM (TŪKST. EUR)

Avots: Centrālā statistikas pārvalde

Preču grupa	2012	2013	2014	2015	2016	2016 I-VI	2017 I-VI
Plastmasas un gumijas izstrādājumi	7898	9220	7485	8275	11087	4843	7559
Metāli un to izstrādājumi	9151	7934	4741	3683	8866	1688	21203
Ķīmiskās rūpniecības produkcija	5373	5742	6791	8133	7779	3930	4434
Tekstilizstrādājumi	4615	4062	4543	4886	5416	2757	3379
Pārtikas rūpniecības produkti	2672	2491	2445	2890	2497	1196	1253
Mašīnas, mehānismi; elektriskās iekārtas	963	448	303	899	2316	271	1605
Augu valsts produkti	1438	1610	1601	1396	1775	1267	1156
Dažādas rūpniecības preces	1239	651	675	926	1019	250	403
Būvmateriāli	352	856	885	398	666	354	171
Optiskās ierīces un aparāti	142	121	183	214	253	136	75
Dārgakmeņi un dārgmetāli	132	227	166	304	174	94	85
Minerālie produkti	98	69	107	71	106	91	4
Papīra izstrādājumi	17	35	64	68	81	6	6
Tauki un eļļas	240	149	3	61	51	4	2
Ādas izstrādājumi	81	83	47	46	49	25	45
Koksne un tās izstrādājumi	22	22	90	30	28	10	7
Transportlīdzekļi	57	265	45	66	16	5	10
Apavi, galvassegas un citi priekšmeti	10	6	75	6	4		
Mākslas un antikvārie priekšmeti	32	2	17		2	1	28
Ieroči un munīcija					1	1	
KOPĀ	34533	33995	30268	32353	42185	16930	41422

PREČU IMPORTS SADALĪJUMĀ PA PREČU GRUPĀM 2016. GADĀ

Avots: Centrālā statistikas pārvalde

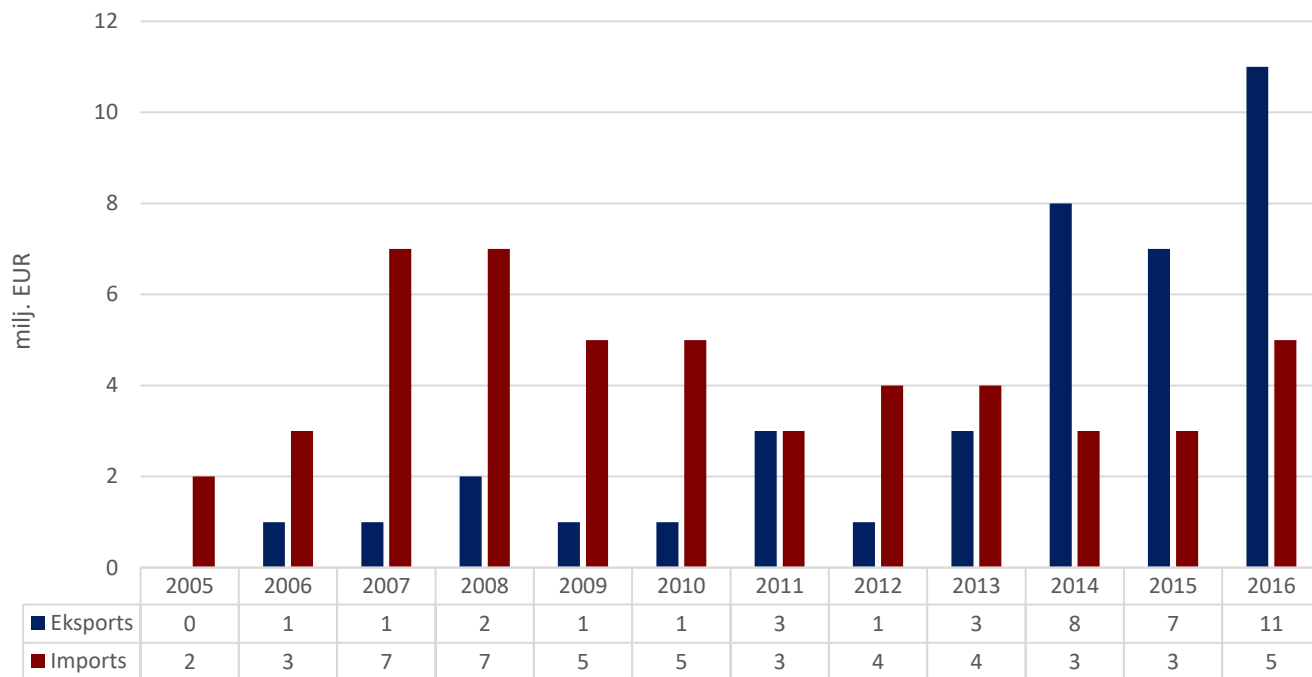


PAKALPOJUMU TIRDZNIECĪBA

PAKALPOJUMU EKSPORTA – IMPORTA DINAMIKA (MILJ. EUR)

Avots: Latvijas Banka

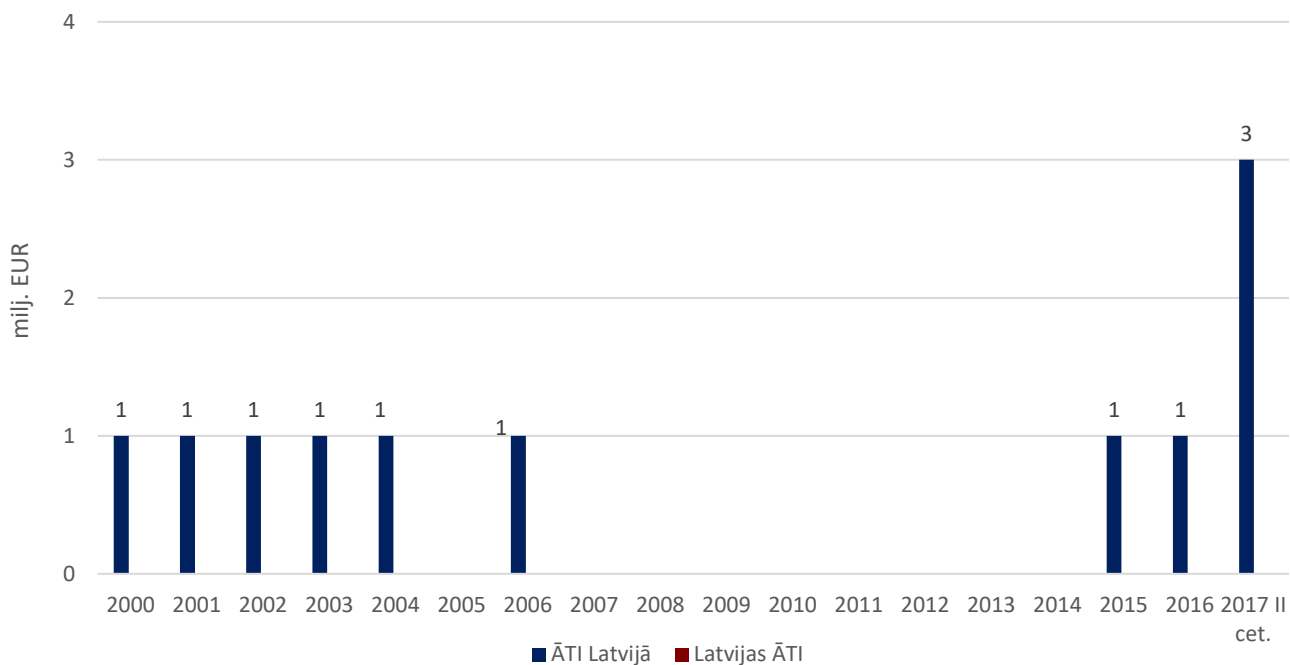
	2008	2009	2010	2011	2012	2013	2014	2015	2016	2016 I-VI	2017 I-VI
Eksports	2	1	1	3	1	3	8	7	11	4	6
Pieaugums, %		-50	0	200	-67	200	167	-13	57		50
Imports	7	5	5	3	4	4	3	3	5	2	4
Pieaugums, %		-29	0	-40	33	0	-25	0	67		100
Saldo	-5	-4	-4	0	-3	-1	5	4	6	2	2



INVESTĪCIJAS

INDIJAS UN LATVIJAS UZKRĀTĀS TIEŠĀS INVESTĪCIJAS (MILJ. EUR)

Avots: Latvijas Banka



INDIJAS UZKRĀTĀS TIEŠĀS INVESTĪCIJAS LATVIJAS UZŅĒMUMU PAMATKAPITĀLĀ (MILJ. EUR)

Avots: Lursoft (Dati aktualizēti 09.2017.)

