

Latvijas ekonomiskā sadarbība ar Igauniju

KOPSAVILKUMS PAR ĀRĒJO TIRDZniecību UN INVESTĪCIJĀM

Latvija / Valsts		2015 milj. EUR	2016 milj. EUR	IZMAINĀS, %	ĪPATSVARŠ, %	Vieta
Kopējais	Eksports	1443.5	1498.7	4	10	2
	Imports	1101.7	1124.8	2	7.7	4
	Apgrozījums	2545.2	2623.4	3	8.9	3
	Saldo	341.9	373.9	9		
Preces	Eksports	1207.5	1246.7	3	12.0	2
	Imports	933.7	965.8	3	7.9	4
Pakalpojumi	Eksports	236	252	7	5.5	7
	Imports	168	159	-5	6.5	5
Ārvalstu tiešās investīcijas	ĀTI Latvijā	999	974	-3	7.2	5
	Latvijas uzņēmumu pamatkapitālā	379.5	400.1		2655 uzņēmumi	7
	Latvijas ĀTI	124	166	34	11.5	2

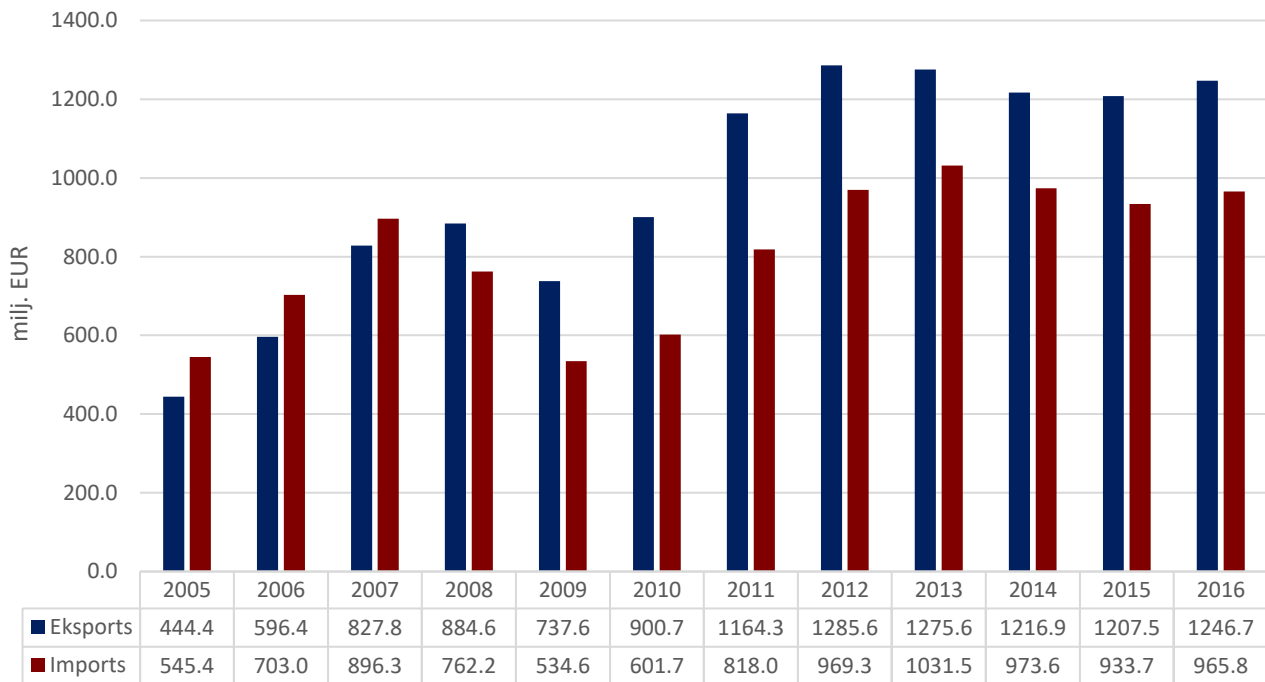
- **2016. gadā** Latvijas kopējais **preču un pakalpojumu tirdzniecības apgrozījums** ar Igauniju bija **2,6 mljrd. EUR**, kas ierindoja Igauniju 3. vietā Latvijas ārējās tirdzniecības partneru starpā. **Kopējais preču un pakalpojumu eksports** uz Igauniju bija **1,5 mljrd. EUR**, kas veido 10% no Latvijas kopējā eksporta, savukārt **preču un pakalpojumu imports** – **1,1 mljrd. EUR**, kas veido 7,7% no Latvijas importa. Salīdzinājumā ar 2015. gadu eksports ir pieaudzis par 4%, bet imports ir palielinājies par 2%. 2016. gadā Igaunija bija Latvijas **2. nozīmīgākais eksporta** un **4. nozīmīgākais importa** partneris. **Tirdzniecības bilance** ar Igauniju bija **pozitīva (373,9 milj. EUR)**.
- 2016. gadā Latvijas **preču eksports** uz Igauniju bija **1,3 mljrd. EUR**, kas ir par 3% vairāk nekā 2015. gadā, bet **imports no Igaunijas** – **965,8 milj. EUR**, palielinoties par 3% salīdzinājumā ar iepriekšējo gadu.
- 2016. gadā Latvijas **pakalpojumu eksports** uz Igauniju bija **252 milj. EUR**, palielinoties par 7%, bet **pakalpojumu imports** – **159 milj. EUR**, kritot par 5% salīdzinājumā ar 2015. gadu.
- 2016. beigās Igaunijas uzkrātās tiešās investīcijas Latvijā bija **974 milj. EUR**. Savukārt **Latvijas uzkrātās tiešās investīcijas** Igaunijā bija **166 milj. EUR**.
- Pēc investīcijām Latvijā reģistrēto uzņēmumu pamatkapitālā 2016. gada beigās Igaunija ierindojas 7. vietā ar kopējo investīciju apjomu **400,1 milj. EUR** un **2655 aktīviem uzņēmumiem**.

PREČU TIRDZNIECĪBA

PREČU EKSPORTA – IMPORTA DINAMIKA (MILJ. EUR)

Avots: Centrālā statistikas pārvalde

	2009	2010	2011	2012	2013	2014	2015	2016	2016 I-VI	2017 I-VI
Eksports	737.6	900.7	1164.3	1285.6	1275.6	1216.9	1207.5	1246.7	608.9	653.5
Pieaugums, %		22	29	10	-1	-5	-1	3		7
Imports	534.6	601.7	818.0	969.3	1031.5	973.6	933.7	965.8	462.8	510.3
Pieaugums, %		13	36	18	6	-6	-4	3		10
Saldo	203.1	299.0	346.3	316.3	244.0	243.4	273.9	280.9	146.1	143.2



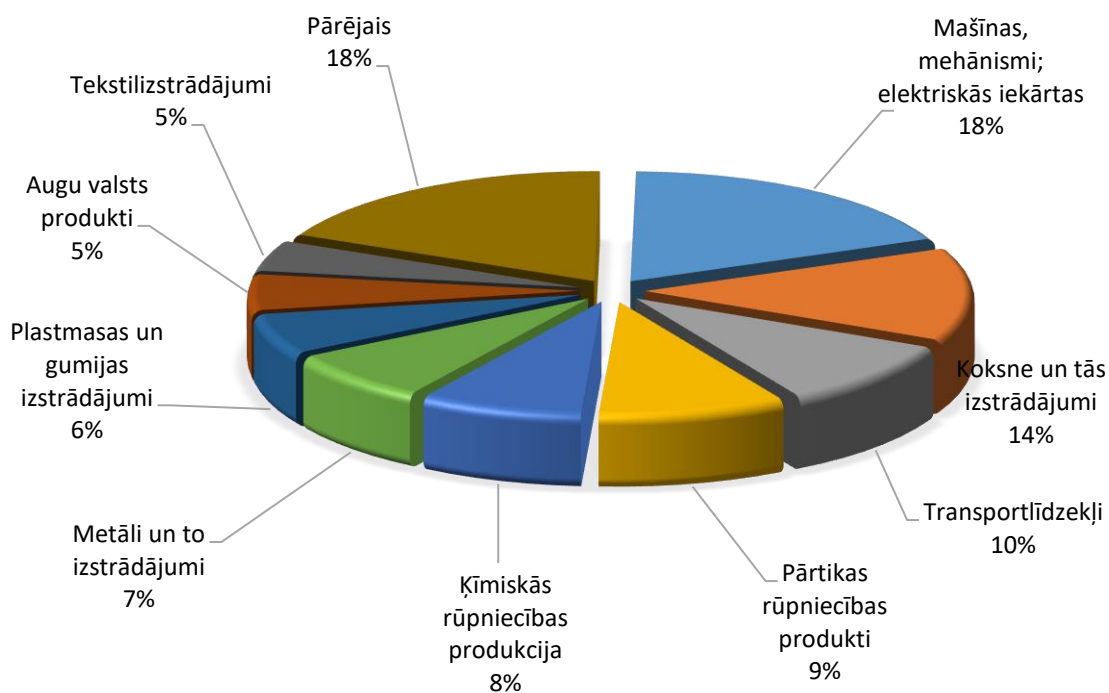
PREČU EKSPORTS SADALĪJUMĀ PA PREČU GRUPĀM (TŪKST. EUR)

Avots: Centrālā statistikas pārvalde

Preču grupa	2012	2013	2014	2015	2016	2016 I-VI	2017 I-VI
Mašīnas, mehānismi; elektriskās iekārtas	233895	228908	213062	230417	229815	109490	95606
Koksne un tās izstrādājumi	105901	116316	129939	152901	168084	94056	97810
Transportlīdzekļi	128442	97881	111707	102088	119305	58337	78714
Pārtikas rūpniecības produkti	123600	120039	106971	98837	115105	55667	62394
Ķīmiskās rūpniecības produkcija	84013	97708	83958	87459	99817	48272	52836
Metāli un to izstrādājumi	110256	94969	95570	89353	91990	43132	51219
Plastmasas un gumijas izstrādājumi	65704	64493	72671	72930	72610	36588	34605
Augu valsts produkti	65592	69788	65726	73998	64872	32046	40309
Tekstilizstrādājumi	84928	82461	116619	88461	55755	26148	27721
Dzīvnieki un lopkopības produkcija	85588	99221	57974	55232	54419	27930	30320
Dažādas rūpniecības preces	31892	37790	38080	41509	42673	20106	18637
Papīra izstrādājumi	37319	31140	28191	33197	32628	15890	16132
Būvmateriāli	18876	19497	20094	18336	25820	11236	13215
Minerālie produkti	41883	50496	27758	25835	24704	10930	13265
Dārgakmeņi un dārgmetāli	17546	30412	18411	5669	15230	3696	3990
Optiskās ierīces un aparāti	10745	13677	11228	16270	13648	6286	6369
Apavi, galvassegas un citi priekšmeti	22542	9611	11006	8459	13199	6277	5535
Tauki un eļļas	8439	7662	3492	2021	3400	1343	2825
Ādas izstrādājumi	8230	3242	3551	3546	3349	1362	1545
Pārējās preces	111	229	551	813	155	99	376
Ieroči un munīcija	53	19	209	178	68	33	48
Mākslas un antikvārie priekšmeti	55	0	174	5	6	4	2
KOPĀ	1285607	1275558	1216942	1207514	1246655	608928	653475

PREČU EKSPORTS SADALĪJUMĀ PA PREČU GRUPĀM 2016. GADĀ

Avots: Centrālā statistikas pārvalde



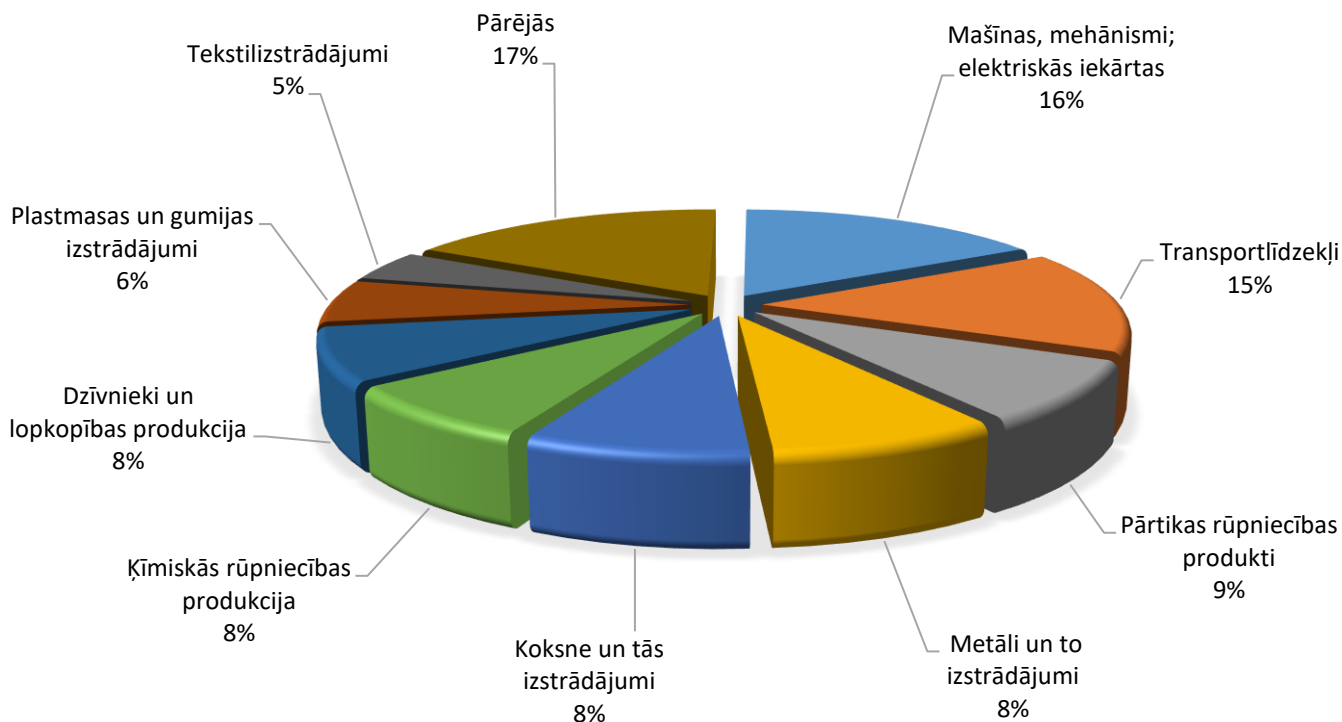
PREČU IMPORTS SADALĪJUMĀ PA PREČU GRUPĀM (TŪKST. EUR)

Avots: Centrālā statistikas pārvalde

Preču grupa	2012	2013	2014	2015	2016	2016 I-VI	2017 I-VI
Mašīnas, mehānismi; elektriskās iekārtas	149035	129372	134591	143847	158544	78864	60886
Transportlīdzekļi	112903	128094	126327	128183	145631	69062	90008
Pārtikas rūpniecības produkti	81810	83118	86847	74949	83987	39776	49485
Metāli un to izstrādājumi	110071	97584	104697	89207	80883	36842	41023
Koksne un tās izstrādājumi	35977	51936	67350	69294	78644	39617	41244
Ķīmiskās rūpniecības produkcija	72406	81881	69597	71708	75664	38108	39897
Dzīvnieki un lopkopības produkcija	76756	90609	80863	66600	74188	36104	47084
Plastmasas un gumijas izstrādājumi	63526	68574	73952	65002	59977	28962	32872
Tekstilizstrādājumi	50564	77149	62248	68835	43248	18252	19666
Dažādas rūpniecības preces	20877	23525	27052	26709	27683	11800	14508
Augu valsts produkti	25063	26456	24310	23211	23546	12166	11750
Apavi, galvassegas un citi priekšmeti	12095	11129	13750	15979	21937	10827	11509
Būvmateriāli	16747	21010	20088	17385	21704	9781	13571
Minerālie produkti	86732	74582	34804	25123	21594	9927	12916
Papīra izstrādājumi	17529	17779	15777	15916	15209	7242	8616
Tauki un eļļas	17102	19549	10263	12345	13349	6196	6423
Optiskās ierīces un aparāti	8750	10019	10285	11949	12258	6338	5197
Ādas izstrādājumi	4476	4276	4871	4693	5054	2016	2214
Dārgakmeņi un dārgmetāli	6674	14615	5744	2366	2259	879	1068
Ieroči un munīcija	229	275	138	358	423	68	360
Mākslas un antikvārie priekšmeti	5		1				
KOPĀ	969326	1031533	973557	933658	965783	462826	510297

PREČU IMPORTS SADALĪJUMĀ PA PREČU GRUPĀM 2016. GADĀ

Avots: Centrālā statistikas pārvalde

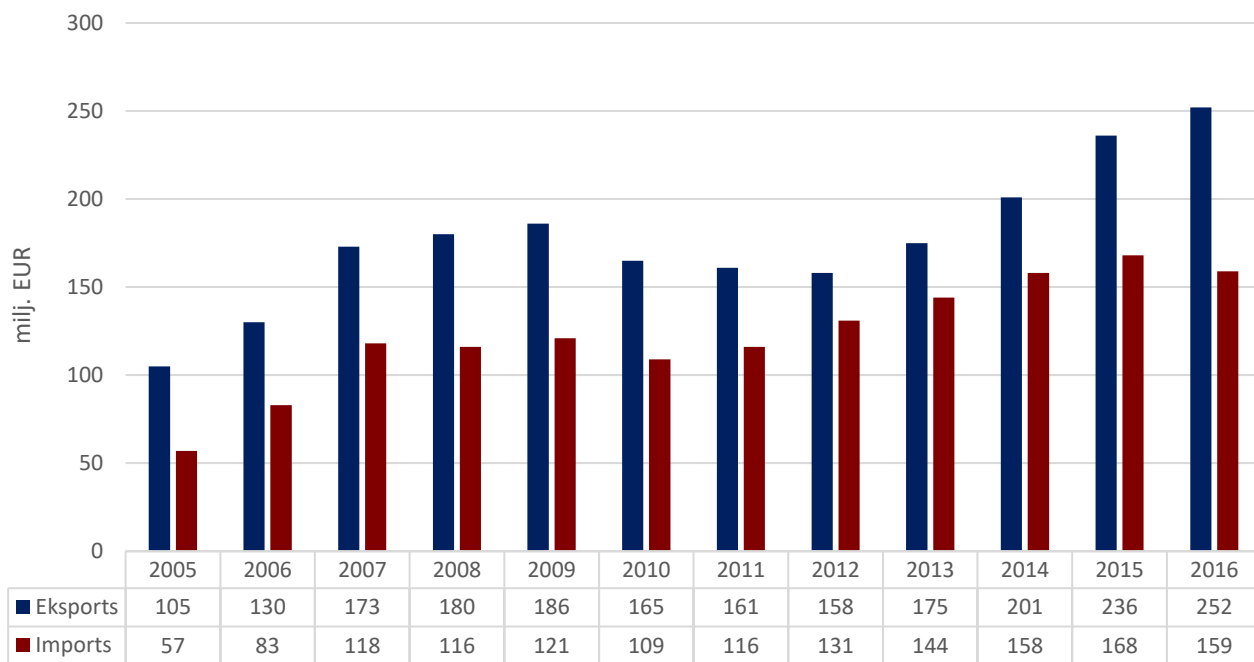


PAKALPOJUMU TIRDZNIECĪBA

PAKALPOJUMU EKSPORTA – IMPORTA DINAMIKA (MILJ. EUR)

Avots: Latvijas Banka

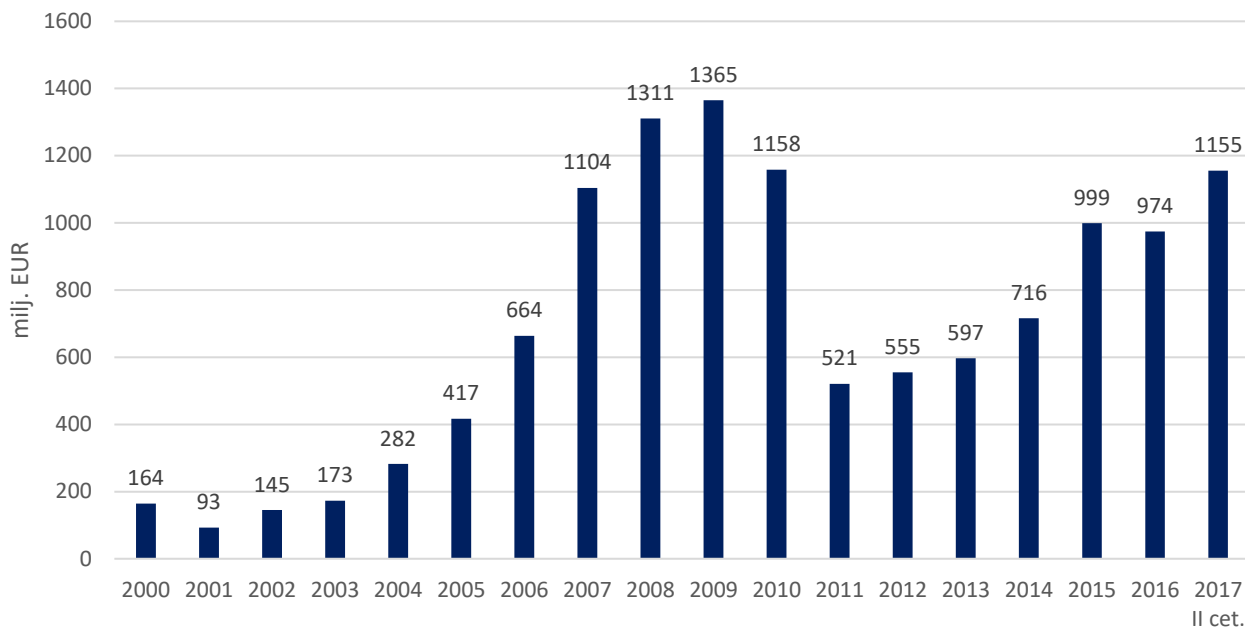
	2008	2009	2010	2011	2012	2013	2014	2015	2016	2016 I-VI	2017 I-VI
Eksports	180	186	165	161	158	175	201	236	252	127	128
Pieaugums, %		3	-11	-2	-2	11	15	17	7		1
Imports	116	121	109	116	131	144	158	168	159	75	81
Pieaugums, %		4	-10	6	13	10	10	6	-5		8
Saldo	64	65	56	45	27	31	43	68	93	52	47



INVESTĪCIJAS

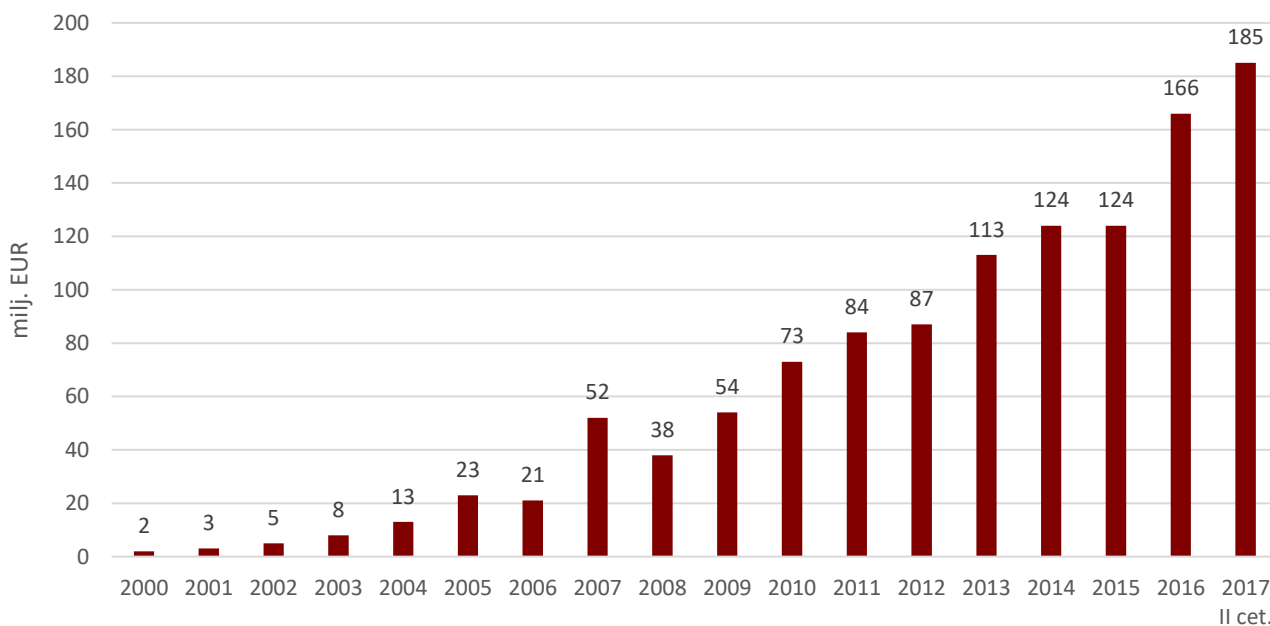
IGAUNIJAS UZKRĀTĀS TIEŠĀS INVESTĪCIJAS LATVIJĀ (MILJ. EUR)

Avots: Latvijas Banka



LATVIJAS UZKRĀTĀS TIEŠĀS INVESTĪCIJAS IGAUNIJĀ (MILJ. EUR)

Avots: Latvijas Banka



IGAUNIJAS UZKRĀTĀS TIEŠĀS INVESTĪCIJAS LATVIJAS UZŅĒMUMU PAMATKAPITĀLĀ (MILJ. EUR)

Avots: Lursoft (Dati atjaunoti 09.2017.)

