

Latvijas ekonomiskā sadarbība ar Gruziju

KOPSAVILKUMS PAR ĀRĒJO TIRDZniecību UN INVESTĪCIJĀM

Latvija / Valsts		2015 milj. EUR	2016 milj. EUR	IZMAINĀS, %	ĪPATSVARŠ, %	Vieta
Kopējais	Eksports	21.3	26.5	25	0.2	48
	Imports	7.6	7.3	-5	0.05	53
	Apgrozījums	28.9	33.8	17	0.1	53
	Saldo	13.6	19.2	41		
Preces	Eksports	14.3	15.5	9	0.1	49
	Imports	5.6	4.3	-24	0.03	55
Pakalpojumi	Eksports	7	11	57	0.2	41
	Imports	2	3	50	0.1	52
Ārvalstu tiešās investīcijas	ĀTI Latvijā	3	22	633	0.2	34
	Latvijas uzņēmumu pamatkapitālā	1.4	4.7	109 uzņēmumi		46
	Latvijas ĀTI	19	39	105	2.7	10

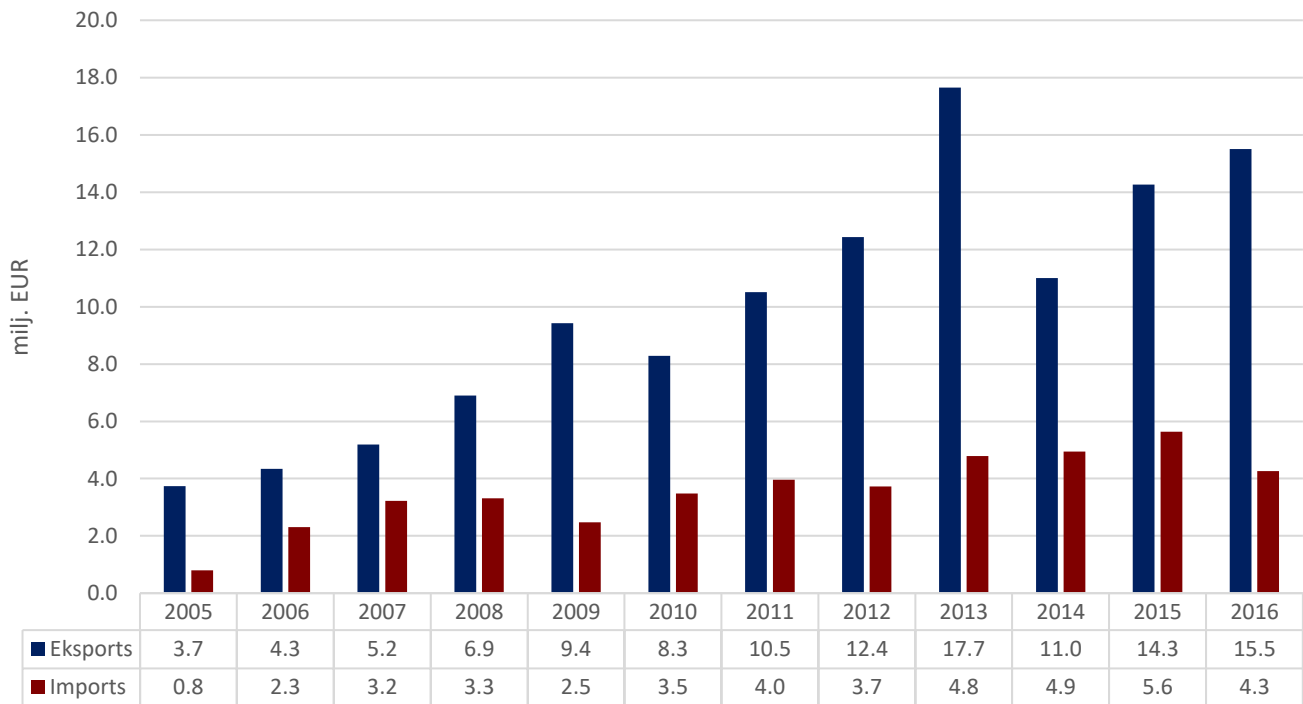
- **2016. gadā** Latvijas kopējais **preču un pakalpojumu tirdzniecības apgrozījums** ar Gruziju bija **33,8 milj. EUR**, kas ierindoja Gruziju 53. vietā Latvijas ārējās tirdzniecības partneru starpā. **Kopējais preču un pakalpojumu eksports** uz Gruziju bija **26,5 milj. EUR**, kas veido 0,2% no Latvijas kopējā eksporta, savukārt **preču un pakalpojumu imports** – **7,3 milj. EUR**, kas veido 0,05% no Latvijas importa. Salīdzinājumā ar 2015. gadu eksports ir pieaudzis par 25%, bet imports arī krities par 5%. 2016. gadā Gruzija bija Latvijas **48. nozīmīgākais eksporta** un **53. nozīmīgākais importa** partneris. **Tirdzniecības balance** ar Gruziju bija **pozitīva (19,2 milj. EUR)**.
- 2016. gadā Latvijas **preču eksports** uz Gruziju bija **15,5 milj. EUR**, kas ir par 9% vairāk nekā 2015. gadā, bet **imports no Gruzijas** – **4,3 milj. EUR**, krītot par 24% salīdzinājumā ar iepriekšējo gadu.
- 2016. gadā Latvijas **pakalpojumu eksports** uz Gruziju bija **11 milj. EUR**, pieaugot par 57%, bet **pakalpojumu imports** – **3 milj. EUR**, palielinoties par 50% salīdzinājumā ar 2015. gadu.
- **2016. gada beigās Gruzijas uzkrātās tiešās investīcijas** Latvijā bija **22 milj. EUR**. Savukārt **Latvijas uzkrātās tiešās investīcijas** Gruzijā bija **39 milj. EUR**.
- Pēc **investīcijām Latvijā reģistrēto uzņēmumu pamatkapitālā 2016. gada beigās** Gruzija ierindojas 46. vietā ar kopējo investīciju apjomu **4,7 milj. EUR** un **109 aktīviem uzņēmumiem**.

PREČU TIRDZNICĪBA

PREČU EKSPORTA – IMPORTA DINAMIKA (MILJ. EUR)

Avots: Centrālā statistikas pārvalde

	2008	2009	2010	2011	2012	2013	2014	2015	2016	2016 I-VI	2017 I-VI
Eksports	6.9	9.4	8.3	10.5	12.4	17.7	11.0	14.3	15.5	6.6	10.2
Pieaugums, %		37	-12	27	18	42	-38	30	9		55
Imports	3.3	2.5	3.5	4.0	3.7	4.8	4.9	5.6	4.3	2.0	2.5
Pieaugums, %		-25	41	14	-6	29	3	14	-24		26
Saldo	3.6	7.0	4.8	6.6	8.7	12.9	6.1	8.6	11.2	4.6	7.7



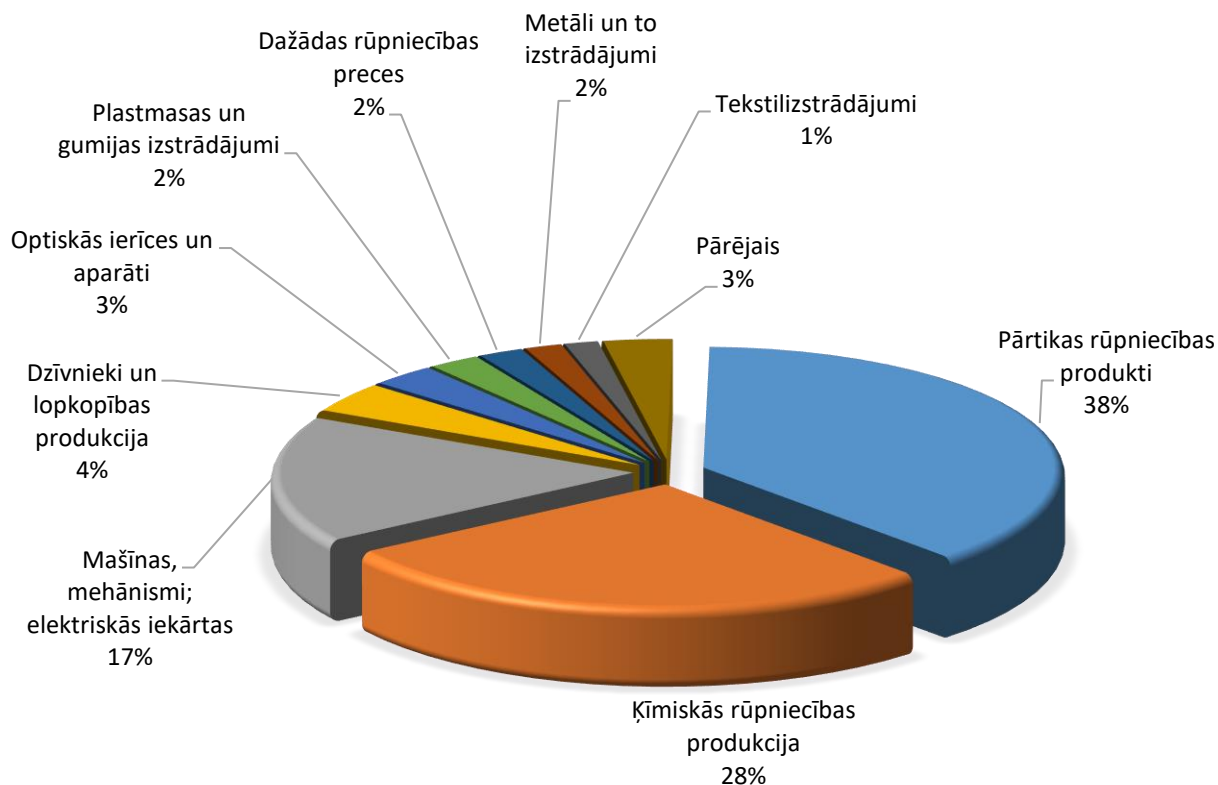
PREČU EKSPORTS SADALĪJUMĀ PA PREČU GRUPĀM (TŪKST. EUR)

Avots: Centrālā statistikas pārvalde

Preču grupa	2012	2013	2014	2015	2016	2016 I-VI	2017 I-VI
Pārtikas rūpniecības produkti	2217	2470	3259	4721	5857	2037	5484
Ķīmiskās rūpniecības produkcija	4798	3636	3477	3487	4293	1894	2213
Mašīnas, mehānismi; elektriskās iekārtas	2395	9757	2246	1618	2596	1293	1035
Dzīvnieki un lopkopības produkcija	34	30	91	208	625	386	93
Optiskās ierīces un aparāti	265	171	228	293	462	228	178
Plastmasas un gumijas izstrādājumi	447	210	335	405	364	157	133
Dažādas rūpniecības preces	482	67	114	348	318	121	360
Metāli un to izstrādājumi	428	74	174	2630	265	176	38
Tekstilizstrādājumi	263	266	176	184	238	67	47
Transportlīdzekļi	688	655	549	145	215	40	248
Minerālie produkti	88	42	131	95	87	69	85
Augu valsts produkti	1	28	45	39	86	70	76
Būvmateriāli	151	110	81	54	37	22	21
Koksne un tās izstrādājumi	122	84	38	5	25	19	156
Papīra izstrādājumi	36	37	53	28	20	13	70
Mākslas un antikvārie priekšmeti					8		
Ieroči un munīcija		1			5		
Ādas izstrādājumi	7	6	1	5	4	4	
Apavi, galvassegas un citi priekšmeti	13	9	4	2	2	1	1
Dārgakmeņi un dārgmetāli							4
Tauki un eļļas		1	2	1			1
KOPĀ	12433	17656	11004	14268	15507	6599	10244

PREČU EKSPORTS SADALĪJUMĀ PA PREČU GRUPĀM 2016. GADĀ

Avots: Centrālā statistikas pārvalde



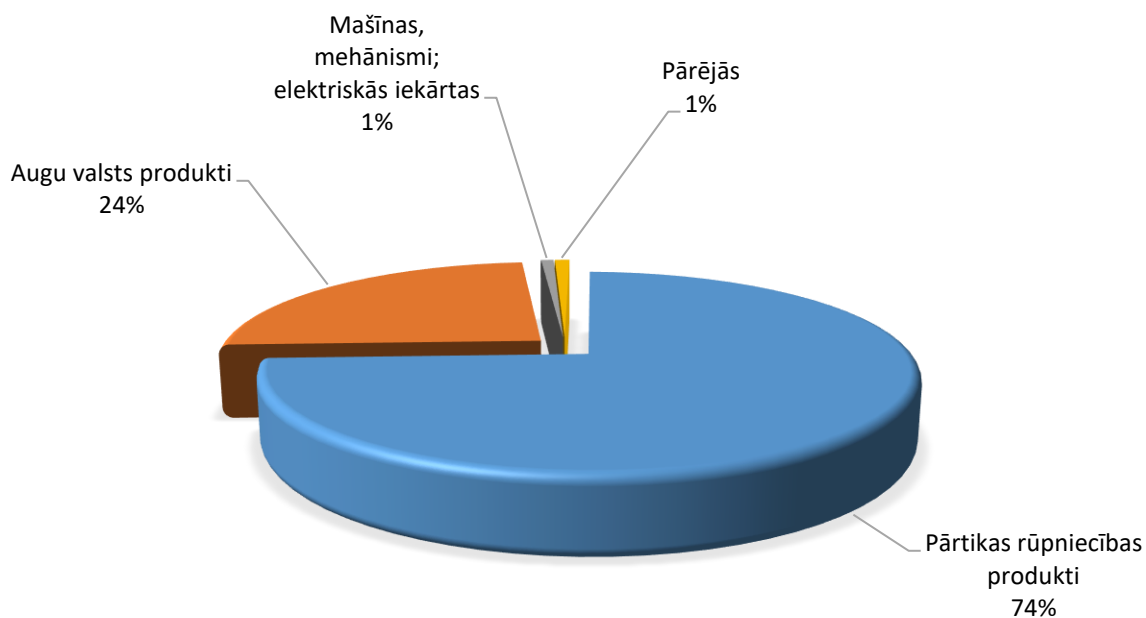
PREČU IMPORTS SADALĪJUMĀ PA PREČU GRUPĀM (TŪKST. EUR)

Avots: Centrālā statistikas pārvalde

Preču grupa	2012	2013	2014	2015	2016	2016 I-VI	2017 I-VI
Pārtikas rūpniecības produkti	2476	2733	2922	3351	3154	1557	2081
Augu valsts produkti	1229	1420	1796	1967	1036	374	393
Mašīnas, mehānismi; elektriskās iekārtas		155	137	186	31	27	
Dažādas rūpniecības preces	6		7		13	13	9
Transportlīdzekļi		83			5	4	5
Dzīvnieki un lopkopības produkcija		1	2	1	5	4	
Metāli un to izstrādājumi	8	382	33		4	4	
Optiskās ierīces un aparāti			30	83	3		
Papīra izstrādājumi	3	2	2	1	3	2	1
Būvmateriāli				32	2		
Tekstilizstrādājumi		1			1	1	
Ķīmiskās rūpniecības produkcija		15	15	14			6
Dārgakmeņi un dārgmetāli	2						
KOPĀ	3726	4792	4943	5635	4259	1988	2496

PREČU IMPORTS SADALĪJUMĀ PA PREČU GRUPĀM 2016. GADĀ

Avots: Centrālā statistikas pārvalde

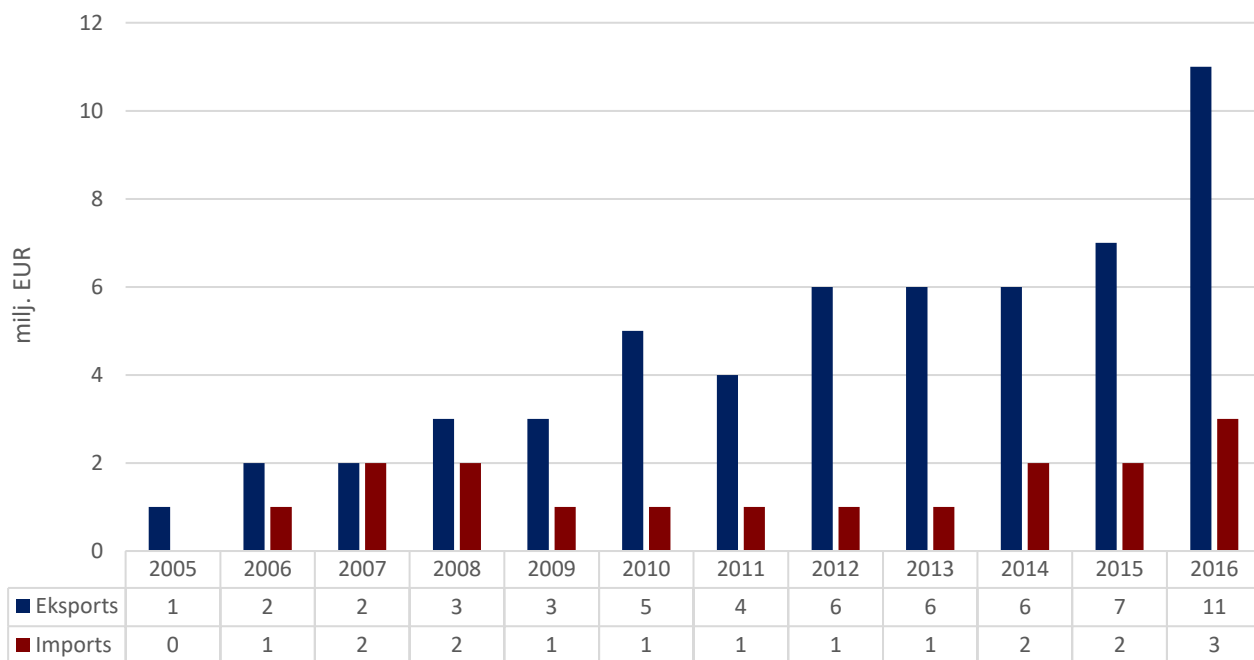


PAKALPOJUMU TIRDZNIECĪBA

PAKALPOJUMU EKSPORTA – IMPORTA DINAMIKA (MILJ. EUR)

Avots: Latvijas Banka

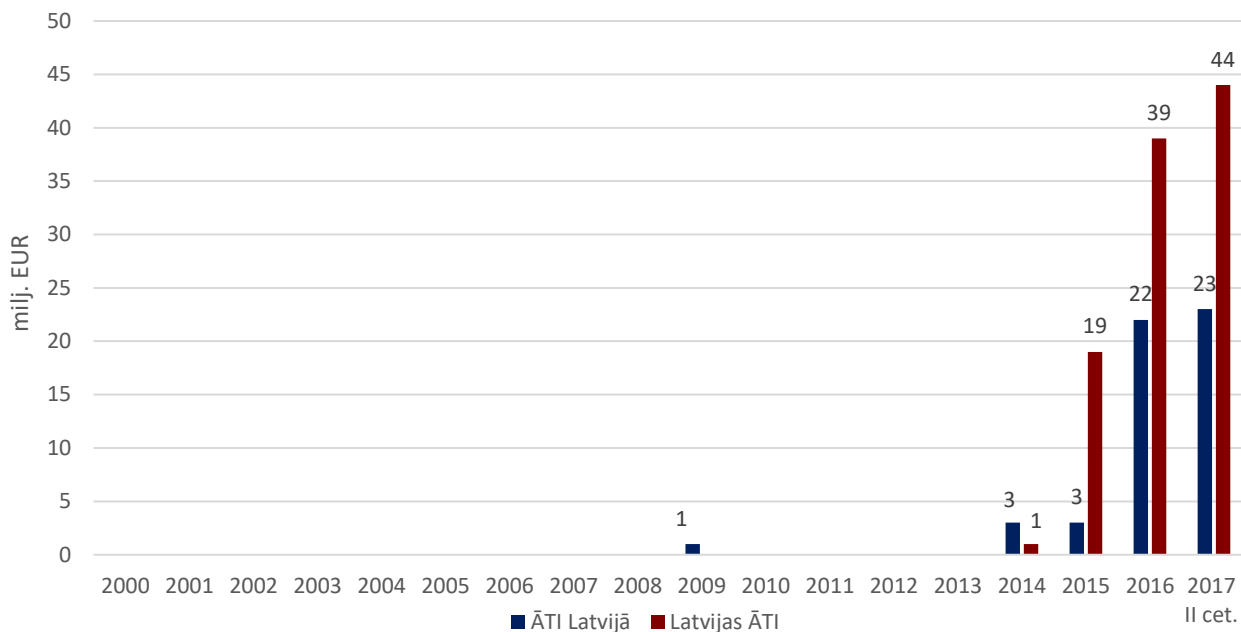
	2008	2009	2010	2011	2012	2013	2014	2015	2016	2016 I-VI	2017 I-VI
Eksports	3	3	5	4	6	6	6	7	11	5	6
Pieaugums, %		0	67	-20	50	0	0	17	57		20
Imports	2	1	1	1	1	1	2	2	3	2	2
Pieaugums, %		-50	0	0	0	0	100	0	50		0
Saldo	1	2	4	3	5	5	4	5	8	3	4



INVESTĪCIJAS

GRUZIJAS UN LATVIJAS UZKRĀTĀS TIEŠĀS INVESTĪCIJAS (MILJ. EUR)

Avots: Latvijas Banka



GRUZIJAS UZKRĀTĀS TIEŠĀS INVESTĪCIJAS LATVIJAS UZŅĒMUMU PAMATKAPITĀLĀ (MILJ. EUR)

Avots: Lursoft (Dati aktualizēti 09.2017.)

