

Latvijas ekonomiskā sadarbība ar Grieķiju

KOPSAVILKUMS PAR ĀRĒJO TIRDZniecību UN INVESTĪCIJĀM

Latvija / Valsts		2015 milj. EUR	2016 milj. EUR	IZMAINĀS, %	ĪPATSVARŠ, %	Vieta
Kopējais	Eksports	28.5	26.6	-7	0.2	47
	Imports	22.9	14.1	-38	0.1	46
	Apgrozījums	51.4	40.8	-21	0.1	51
	Saldo	5.7	12.5	120		
Preces	Eksports	17.5	15.6	-11	0.2	48
	Imports	10.9	9.1	-16	0.1	44
Pakalpojumi	Eksports	11	11	0	0.2	42
	Imports	12	5	-58	0.2	44
Ārvalstu tiešās investīcijas	ĀTI Latvijā	0	0			69
	Latvijas uzņēmumu pamatkapitālā	0.1	0.1	39 uzņēmumi		88
	Latvijas ĀTI	0	0			

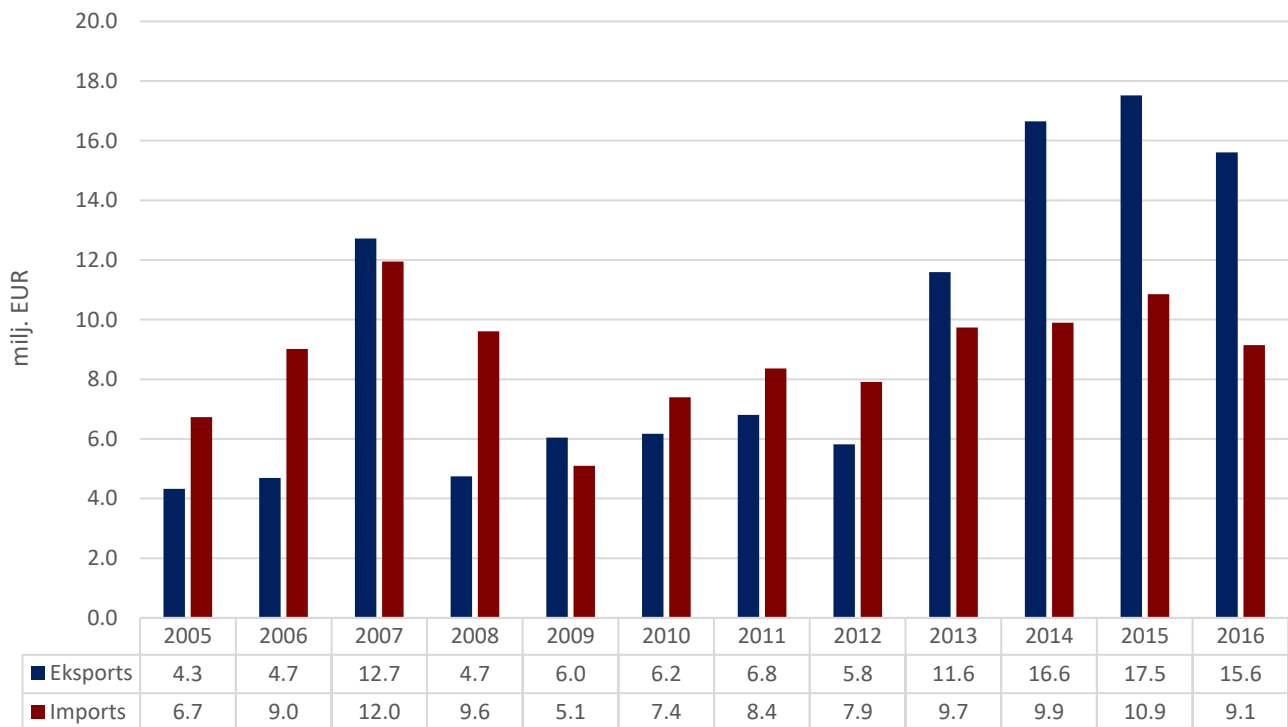
- **2016. gadā** Latvijas kopējais **preču un pakalpojumu tirdzniecības apgrozījums** ar Grieķiju bija **40,8 milj. EUR**, kas ierindoja Grieķiju 51. vietā Latvijas ārējās tirdzniecības partneru starpā. **Kopējais preču un pakalpojumu eksports** uz Grieķiju bija **26,6 milj. EUR**, kas veido 0,2% no Latvijas kopējā eksporta, savukārt **preču un pakalpojumu imports** – **14,1 milj. EUR**, kas veido 0,1% no Latvijas importa. Salīdzinājumā ar 2015. gadu eksports ir krities par 7%, bet imports ir krities par 38%. 2016. gadā Grieķija bija Latvijas **47. nozīmīgākais eksporta** un **46. nozīmīgākais importa** partneris. **Tirdzniecības bilance** ar Grieķiju bija **pozitīva (12,5 milj. EUR)**.
- **2016. gadā** Latvijas **preču eksports** uz Grieķiju bija **15,6 milj. EUR**, kas ir par 11% mazāk nekā 2015. gadā, bet **imports no Grieķijas** – **9,1 milj. EUR**, samazinoties par 16% salīdzinājumā ar iepriekšējo gadu.
- **2016. gadā** Latvijas **pakalpojumu eksports** uz Grieķiju bija **11 milj. EUR**, bet **pakalpojumu imports** – **5 milj. EUR**, krītot par 58% salīdzinājumā ar 2015. gadu.
- **2016. gada beigās** gan **Grieķijas uzkrātās tiešās investīcijas Latvijā**, gan **Latvijas uzkrātās tiešās investīcijas Grieķijā** netika reģistrētas.
- Pēc **investīcijām Latvijā reģistrēto uzņēmumu pamatkapitālā 2016. gada beigās** Grieķija ierindojas 88. vietā ar kopējo investīciju apjomu **0,1 milj. EUR** un **39 aktīviem uzņēmumiem**.

PREČU TIRDZNIECĪBA

PREČU EKSPORTA – IMPORTA DINAMIKA (MILJ. EUR)

Avots: Centrālā statistikas pārvalde

	2008	2009	2010	2011	2012	2013	2014	2015	2016	2016 I-VI	2017 I-VI
Eksports	4.7	6.0	6.2	6.8	5.8	11.6	16.6	17.5	15.6	8.0	5.2
Pieaugums, %		27	2	10	-14	99	44	5	-11		-34
Imports	9.6	5.1	7.4	8.4	7.9	9.7	9.9	10.9	9.1	4.0	6.6
Pieaugums, %		-47	45	13	-5	23	2	10	-16		64
Saldo	-4.9	0.9	-1.2	-1.6	-2.1	1.9	6.7	6.7	6.5	3.9	-1.4



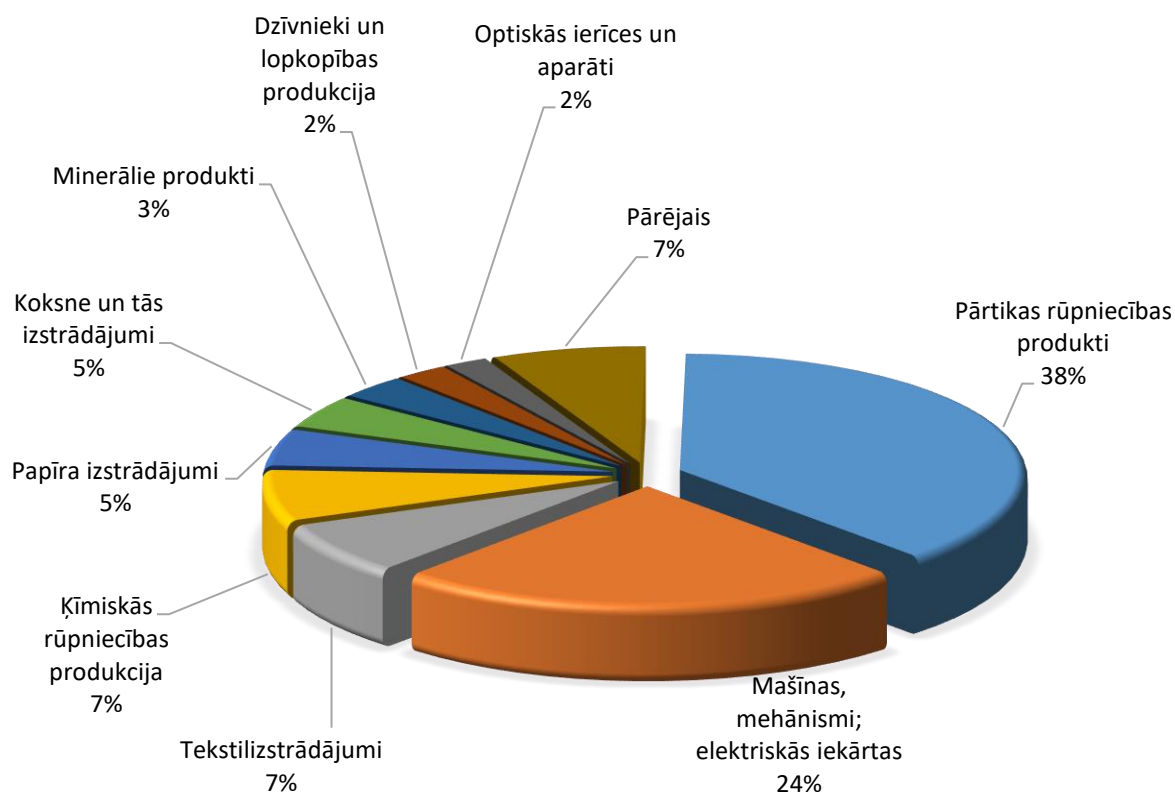
PREČU EKSPORTS SADALĪJUMĀ PA PREČU GRUPĀM (TŪKST. EUR)

Avots: Centrālā statistikas pārvalde

Preču grupa	2012	2013	2014	2015	2016	2016 I-VI	2017 I-VI
Pārtikas rūpniecības produkti	1725	2481	2166	4502	5893	2986	1436
Mašīnas, mehānismi; elektriskās iekārtas	805	4743	9844	7287	3695	1870	1143
Tekstilizstrādājumi	146	68	818	959	1117	546	185
Ķīmiskās rūpniecības produkcija	460	386	520	946	1090	405	398
Papīra izstrādājumi	26	57	49	53	784	599	189
Koksne un tās izstrādājumi	1120	1350	1016	1249	691	332	625
Minerālie produkti	412	541	502	533	509	214	372
Dzīvnieki un lopkopības produkcija	132	232	119	578	371	290	42
Optiskās ierīces un aparāti	14	370	219	472	320	205	211
Dažādas rūpniecības preces	537	474	468	353	308	186	194
Transportlīdzekļi	1	19		58	217	3	
Plastmasas un gumijas izstrādājumi	78	109	88	82	135	89	113
Augu valsts produkti	26	140	213	243	131	18	48
Metāli un to izstrādājumi	246	216	51	79	121	59	49
Būvmateriāli	46	12	21	17	90	90	28
Apavi, galvassegas un citi priekšmeti	17	27	399	53	61	36	26
Ādas izstrādājumi	1	5	3	3	23	21	156
Tauki un eļļas	13	27	130	30	22	14	
Ieroči un munīcija			8		14		
Pārējās preces	17	332	9	18	13	9	12
KOPĀ	5822	11590	16644	17515	15606	7971	5228

PREČU EKSPORTS SADALĪJUMĀ PA PREČU GRUPĀM 2016. GADĀ

Avots: Centrālā statistikas pārvalde



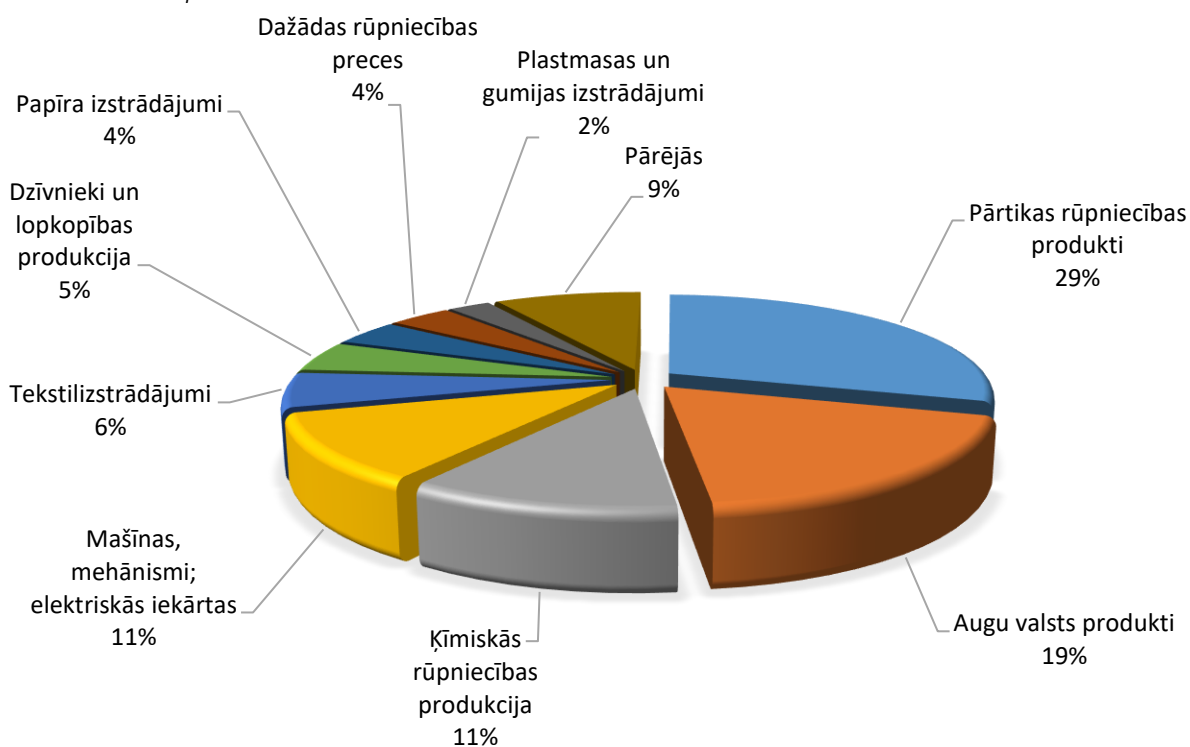
PREČU IMPORTS SADALĪJUMĀ PA PREČU GRUPĀM (TŪKST. EUR)

Avots: Centrālā statistikas pārvalde

Preču grupa	2012	2013	2014	2015	2016	2016 I-VI	2017 I-VI
Pārtikas rūpniecības produkti	755	1162	2070	2957	2681	970	1400
Augu valsts produkti	1915	2156	1808	2641	1702	1088	2310
Ķīmiskās rūpniecības produkcija	918	1294	1246	1212	1037	545	493
Mašīnas, mehānismi; elektriskās iekārtas	1352	1962	1047	1003	1008	265	964
Tekstilizstrādājumi	724	588	539	497	520	219	409
Dzīvnieki un lopkopības produkcija	327	607	588	644	446	304	130
Papīra izstrādājumi	352	428	320	235	373	165	244
Dažādas rūpniecības preces	184	88	214	336	344	61	239
Plastmasas un gumijas izstrādājumi	539	49	303	199	229	68	107
Transportlīdzekļi	31	65	38	139	169	102	94
Ādas izstrādājumi	445	317	1001	213	166	2	3
Optiskās ierīces un aparāti	8	142	215	215	110	20	8
Tauki un eļļas	47	59	52	75	109	87	62
Metāli un to izstrādājumi	164	351	355	352	77	62	97
Minerālie produkti	108	33	61	49	77	24	
Būvmateriāli	25	12	38	79	72	39	28
Mākslas un antikvārie priekšmeti					12		
Koksne un tās izstrādājumi	1	2			9	4	
Ieroči un munīcija				2	3		1
Dārgakmeņi un dārgmetāli		2		1	2		
Apavi, galvassegas un citi priekšmeti	21	417			1	1	
KOPĀ	7916	9734	9894	10850	9147	4025	6590

PREČU IMPORTS SADALĪJUMĀ PA PREČU GRUPĀM 2016. GADĀ

Avots: Centrālā statistikas pārvalde

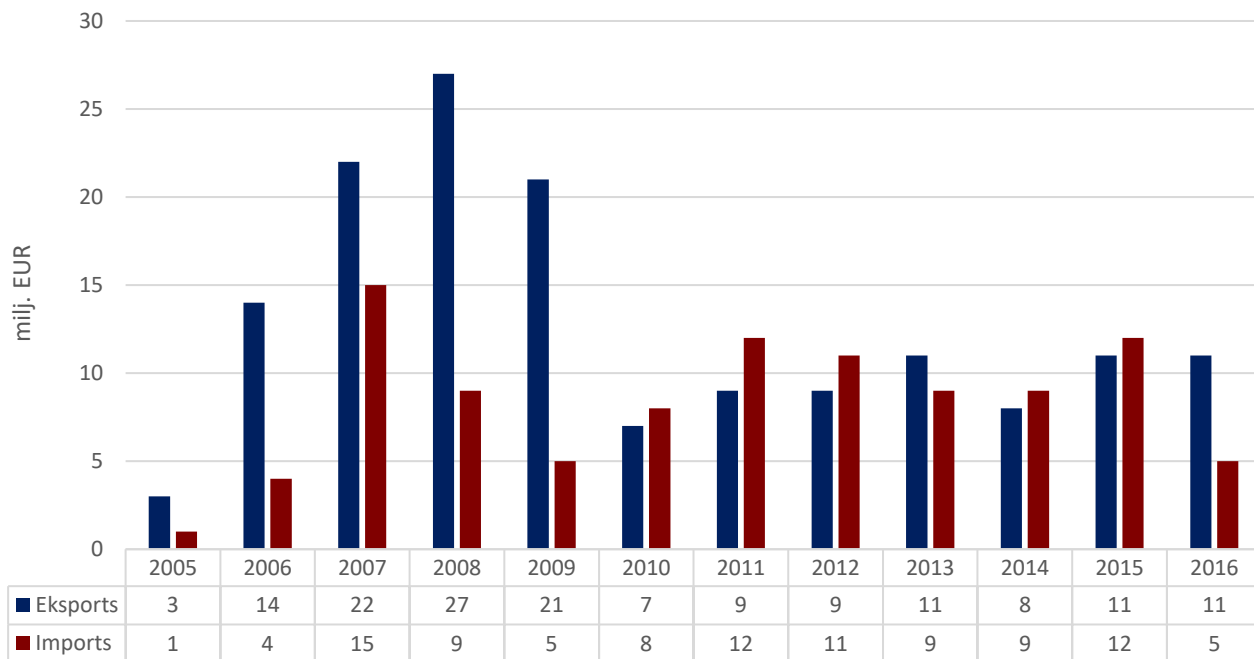


PAKALPOJUMU TIRDZNIECĪBA

PAKALPOJUMU EKSPORTA – IMPORTA DINAMIKA (MILJ. EUR)

Avots: Latvijas Banka

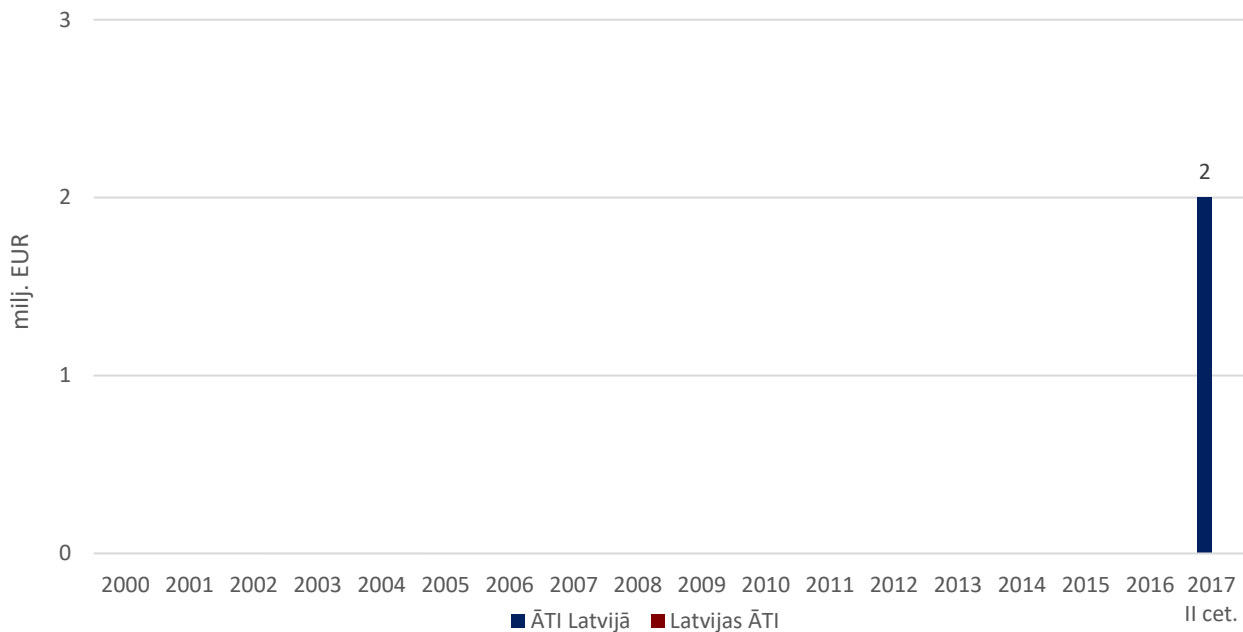
	2008	2009	2010	2011	2012	2013	2014	2015	2016	2016 I-VI	2017 I-VI
Eksports	27	21	7	9	9	11	8	11	11	6	7
Pieaugums, %		-22	-67	29	0	22	-27	38	0		17
Imports	9	5	8	12	11	9	9	12	5	3	2
Pieaugums, %		-44	60	50	-8	-18	0	33	-58		-33
Saldo	18	16	-1	-3	-2	2	-1	-1	6	3	5



INVESTĪCIJAS

GRIEĶIJAS UN LATVIJAS UZKRĀTĀS TIEŠĀS INVESTĪCIJAS (MILJ. EUR)

Avots: Latvijas Banka



GRIEĶIJAS UZKRĀTĀS TIEŠĀS INVESTĪCIJAS LATVIJAS UZŅĒMUMU PAMATKAPITĀLĀ (MILJ. EUR)

Avots: Lursoft (Dati aktualizēti 09.2017.)

