

# Latvijas ekonomiskā sadarbība ar Dienvidkoreju

## KOPSAVILKUMS PAR ĀRĒJO TIRDZniecību UN INVESTĪCIJĀM

Latvija / Valsts		2015 milj. EUR	2016 milj. EUR	IZMAIŅAS, %	ĪPATSVARŠ, %	Vieta
Kopējais	Eksports	43.9	51.9	18	0.3	37
	Imports	48.9	27.3	-44	0.2	35
	Apgrozījums	92.8	79.1	-15	0.3	37
	Saldo	-5.0	24.6	-593		
Preces	Eksports	41.9	48.9	17	0.5	27
	Imports	42.9	23.3	-46	0.2	33
Pakalpojumi	Eksports	2	3	50	0.1	58
	Imports	6	4	-33	0.2	49
Ārvalstu tiešās investīcijas	ĀTI Latvijā	46	38	-17	0.3	29
	Latvijas uzņēmumu pamatkapitālā	2.8	2.8	13 uzņēmumi		49
	Latvijas ĀTI	0	0			

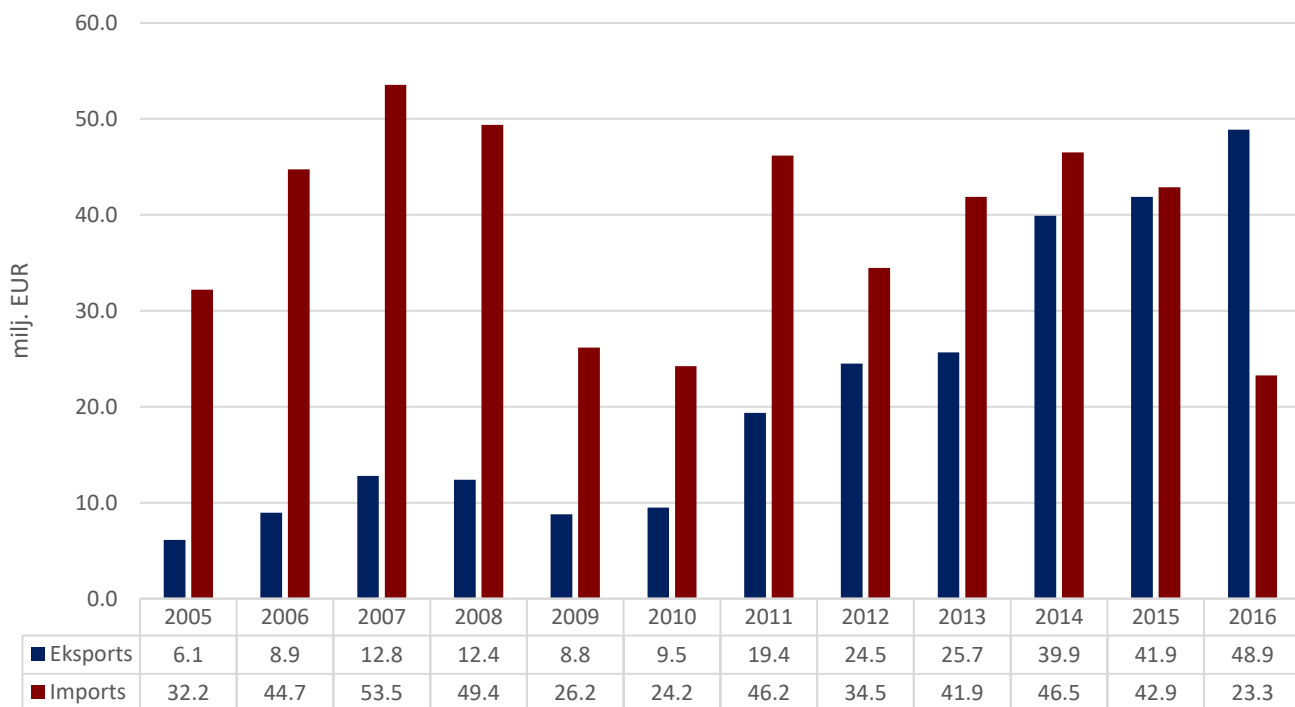
- **2016. gadā** Latvijas kopējais **preču un pakalpojumu tirdzniecības apgrozījums** ar Dienvidkoreju bija **79,1 milj. EUR**, kas ierindoja šo valsti 37. vietā Latvijas ārējās tirdzniecības partneru starpā. **Kopējais preču un pakalpojumu eksports** uz Dienvidkoreju bija **51,9 milj. EUR**, kas veido 0,3% no Latvijas kopējā eksporta, savukārt **preču un pakalpojumu imports – 27,3 milj. EUR**, kas veido 0,2% no Latvijas importa. Salīdzinājumā ar 2015. gadu eksports ir palielinājies par 18%, bet imports ir krities par 44%. 2016. gadā Dienvidkoreja bija Latvijas **37. nozīmīgākais eksporta un 35. nozīmīgākais importa partneris**. **Tirdzniecības balance** bija **pozitīva (24,6 milj. EUR)**.
- 2016. gadā Latvijas **preču eksports** uz Dienvidkoreju bija **48,9 milj. EUR**, kas ir par 17% vairāk nekā 2015. gadā, bet **imports – 23,3 milj. EUR**, samazinoties par 46% salīdzinājumā ar iepriekšējo gadu.
- 2016. gadā Latvijas **pakalpojumu eksports** uz Dienvidkoreju bija **3 milj. EUR**, pieaugot par 50%, bet **pakalpojumu imports – 4 milj. EUR**, krītot par 33% salīdzinājumā ar 2015. gadu.
- **2016. gada beigās Dienvidkorejas uzkrātās tiešās investīcijas** Latvijā bija **38 milj. EUR**, savukārt **Latvijas uzkrātās tiešās investīcijas** Dienvidkorejā nav reģistrētas vai arī to kopapjoms bija mazāks par 0,1 milj. EUR.
- Pēc investīcijām Latvijā reģistrēto uzņēmumu pamatkapitālā **2016. gada beigās** Dienvidkoreja ierindojas 49. vietā ar kopējo investīciju apjomu **2,8 milj. EUR** un **13 uzņēmumiem**.

# PREČU TIRDZNIECĪBA

## PREČU EKSPORTA – IMPORTA DINAMIKA (MILJ. EUR)

Avots: Centrālā statistikas pārvalde

	2008	2009	2010	2011	2012	2013	2014	2015	2016	2016 I-VI	2017 I-VI
Eksports	12.4	8.8	9.5	19.4	24.5	25.7	39.9	41.9	48.9	22.4	27.5
Pieaugums, %		-29	8	104	26	5	56	5	17		23
Imports	49.4	26.2	24.2	46.2	34.5	41.9	46.5	42.9	23.3	11.5	12.8
Pieaugums, %		-47	-7	90	-25	22	11	-8	-46		11
Saldo	-37.0	-17.4	-14.7	-26.8	-10.0	-16.2	-6.6	-1.0	25.6	10.9	14.7



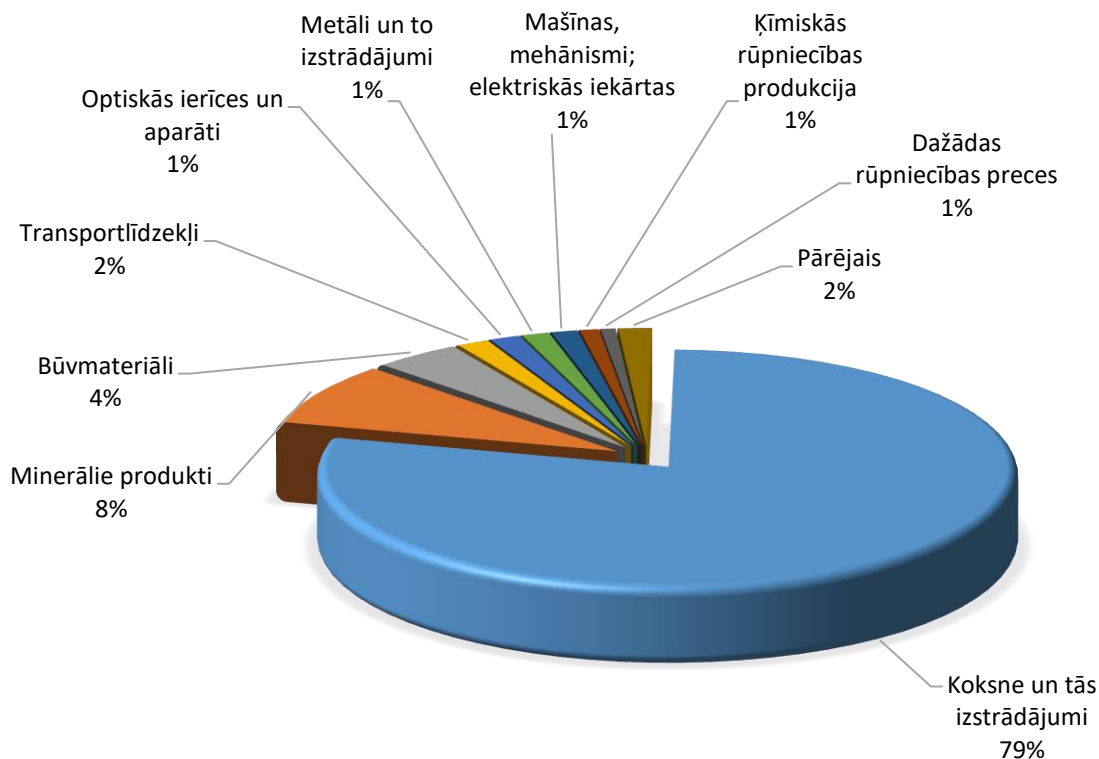
## PREČU EKSPORTS SADALĪJUMĀ PA PREČU GRUPĀM (TŪKST. EUR)

Avots: Centrālā statistikas pārvalde

Preču grupa	2012	2013	2014	2015	2016	2016 I-VI	2017 I-VI
Koksne un tās izstrādājumi	16158	20041	28611	34926	38448	17726	22198
Minerālie produkti	1994	2418	3049	2888	4147	2292	2298
Būvmateriāli	104	547	936	1077	2022	787	1128
Transportlīdzekļi	1401	571	876	635	735	254	211
Optiskās ierīces un aparāti	252	177	512	636	711	258	254
Metāli un to izstrādājumi	2290	137	707	709	634	202	72
Mašīnas, mehānismi; elektriskās iekārtas	587	723	1448	410	607	266	340
Ķīmiskās rūpniecības produkcija	271	313	268	113	441	145	92
Dažādas rūpniecības preces	170	131	2742	83	341	225	278
Dzīvnieki un lopkopības produkcija	701	303	509	213	301	82	130
Pārtikas rūpniecības produkti	46	40	89	75	159	16	115
Tekstilizstrādājumi	362	241	54	66	153	71	103
Plastmasas un gumijas izstrādājumi	151	12	95	16	73	40	52
Pārējās preces	1			23	28	28	4
Ādas izstrādājumi		1		1	20	0	0
Augu valsts produkti				10	16	7	189
Papīra izstrādājumi	1	1		2	15	0	54
Apavi, galvassegas un citi priekšmeti	1		1	1	9	6	3
Tauki un eļļas				1	4	1	
Dārgakmeņi un dārgmetāli				1			
<b>KOPĀ</b>	<b>24489</b>	<b>25656</b>	<b>39898</b>	<b>41886</b>	<b>48863</b>	<b>22406</b>	<b>27521</b>

## PREČU EKSPORTS SADALĪJUMĀ PA PREČU GRUPĀM 2016. GADĀ

Avots: Centrālā statistikas pārvalde



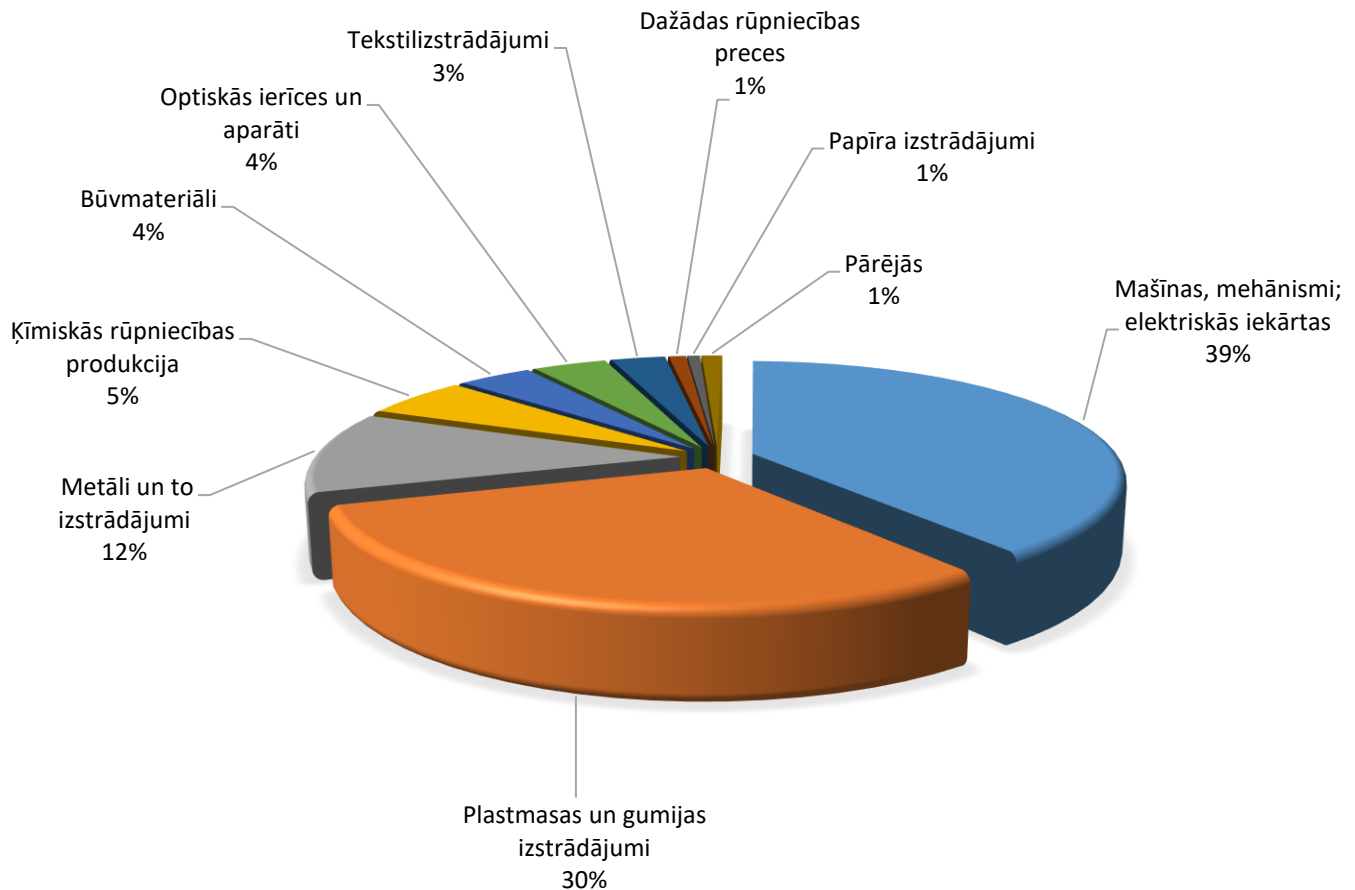
## PREČU IMPORTS SADALĪJUMĀ PA PREČU GRUPĀM (TŪKST. EUR)

Avots: Centrālā statistikas pārvalde

Preču grupa	2012	2013	2014	2015	2016	2016 I-VI	2017 I-VI
Mašīnas, mehānismi; elektriskās iekārtas	21219	24168	27334	28714	9124	5909	7229
Plastmasas un gumijas izstrādājumi	6773	8507	9569	6240	7091	2360	2432
Metāli un to izstrādājumi	1473	3654	4049	1557	2689	1027	651
Ķīmiskās rūpniecības produkcija	695	1440	762	1212	1292	771	676
Būvmateriāli	362	593	492	1153	906	541	271
Optiskās ierīces un aparāti	1079	950	834	1237	897	302	401
Tekstilizstrādājumi	854	711	889	866	659	322	660
Dažādas rūpniecības preces	348	322	241	260	208	105	124
Papīra izstrādājumi	109	438	1418	1064	150	88	24
Apavi, galvassegas un citi priekšmeti	91	157	60	54	75	34	195
Pārtikas rūpniecības produkti	67	69	82	63	58	26	93
Minerālie produkti		218	488	1	40		
Dārgakmeņi un dārgmetāli	26	68	19	84	30	28	0
Transportlīdzekļi	1138	547	191	305	22	6	70
Ādas izstrādājumi	218	24	23	48	20	17	5
Koksne un tās izstrādājumi	1		5	12	4	3	3
Augu valsts produkti	1	1					
Dzīvnieki un lopkopības produkcija			37				
<b>KOPĀ</b>	<b>34454</b>	<b>41866</b>	<b>46494</b>	<b>42870</b>	<b>23266</b>	<b>11540</b>	<b>12834</b>

## PREČU IMPORTS SADALĪJUMĀ PA PREČU GRUPĀM 2016. GADĀ

Avots: Centrālā statistikas pārvalde

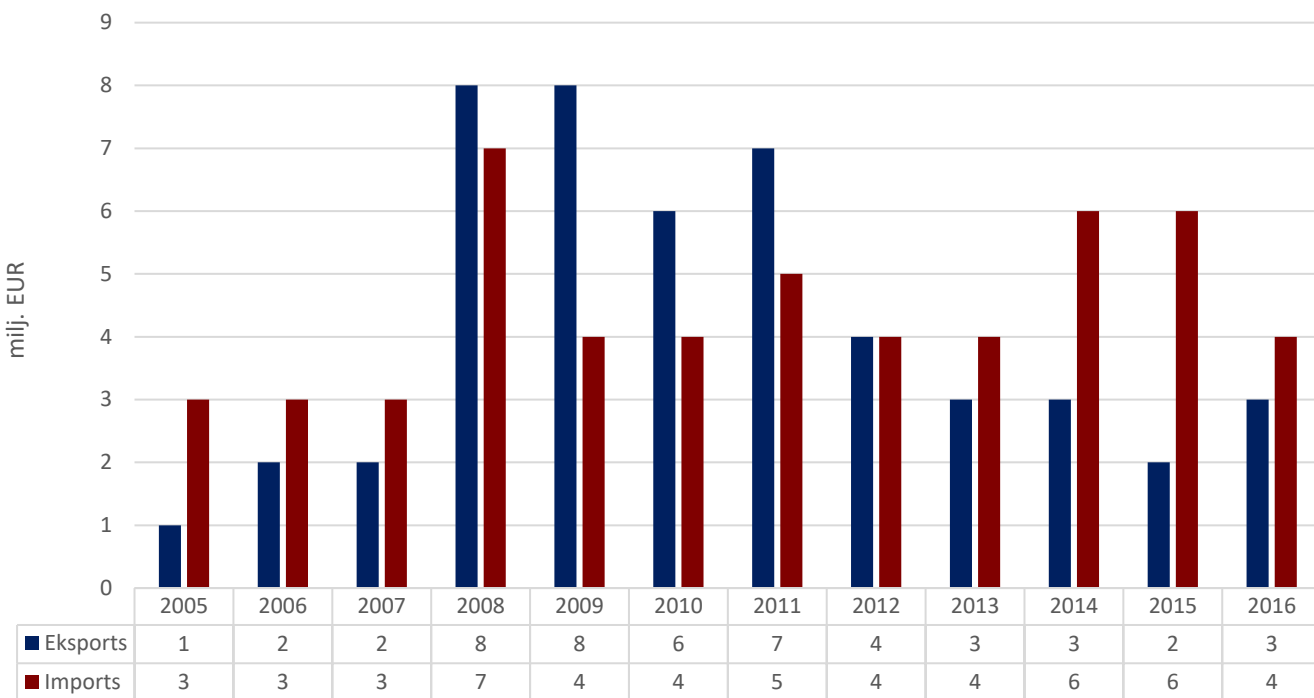


# PAKALPOJUMU TIRDZNIECĪBA

## PAKALPOJUMU EKSPORTA – IMPORTA DINAMIKA (MILJ. EUR)

Avots: Latvijas Banka

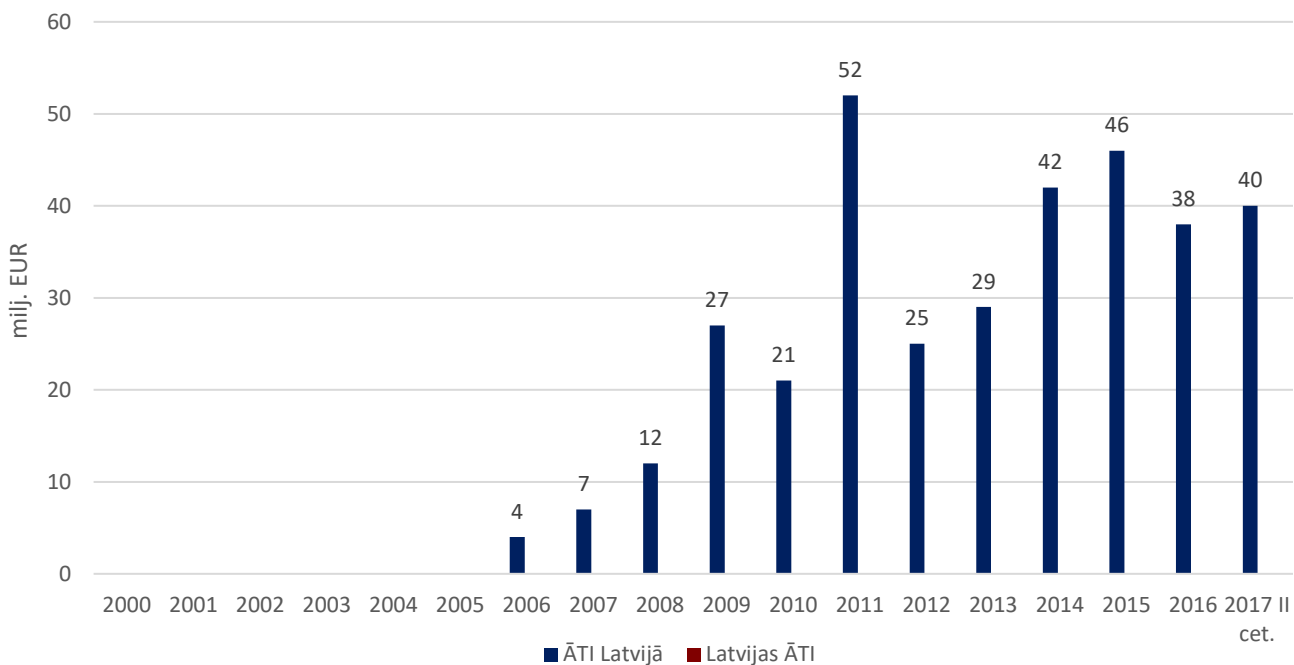
	2005	2006	2007	2008	2009	2010	2011	2012	2013	2014	2015	2016	2016 I-VI	2017 I-VI
Eksports	1	2	2	8	8	6	7	4	3	3	2	3	1	2
Pieaugums, %		100	0	300	0	-25	17	-43	-25	0	-33	50		100
Imports	3	3	3	7	4	4	5	4	4	6	6	4	3	2
Pieaugums, %		0	0	133	-43	0	25	-20	0	50	0	-33		-33
Saldo	-2	-1	-1	1	4	2	2	0	-1	-3	-4	-1	-2	0



# INVESTĪCIJAS

## DIENVIDKOREJAS UN LATVIJAS UZKRĀTĀS TIEŠĀS INVESTĪCIJAS (MILJ. EUR)

Avots: Latvijas Banka



## DIENVIDKOREJAS UZKRĀTĀS TIEŠĀS INVESTĪCIJAS LATVIJAS UZŅĒMUMU PAMATKAPITĀLĀ (MILJ. EUR)

Avots: Lursoft (Dati atjaunoti 09.2017.)

