

Latvijas ekonomiskā sadarbība ar Bulgāriju

KOPSAVILKUMS PAR ĀRĒJO TIRDZniecību UN INVESTĪCIJĀM

Latvija / Valsts		2015 milj. EUR	2016 milj. EUR	IZMAINĀS, %	ĪPATSVARŠ, %	Vieta
Kopējais	Eksports	52	56	8	0.4	33
	Imports	27.4	34.5	26	0.2	33
	Apgrozījums	79.4	90.5	14	0.3	34
	Saldo	24.7	21.5	-13		
Preces	Eksports	35	41	17	0.4	33
	Imports	23.4	29.5	26	0.2	31
Pakalpojumi	Eksports	17	15	-12	0.3	35
	Imports	4	5	25	0.2	43
Ārvalstu tiešās investīcijas	ĀTI Latvijā	17	18	6	0.1	36
	Latvijas uzņēmumu pamatkapitālā	7.4	7.6	60 uzņēmumi		37
	Latvijas ĀTI	2	2	0	0.1	33

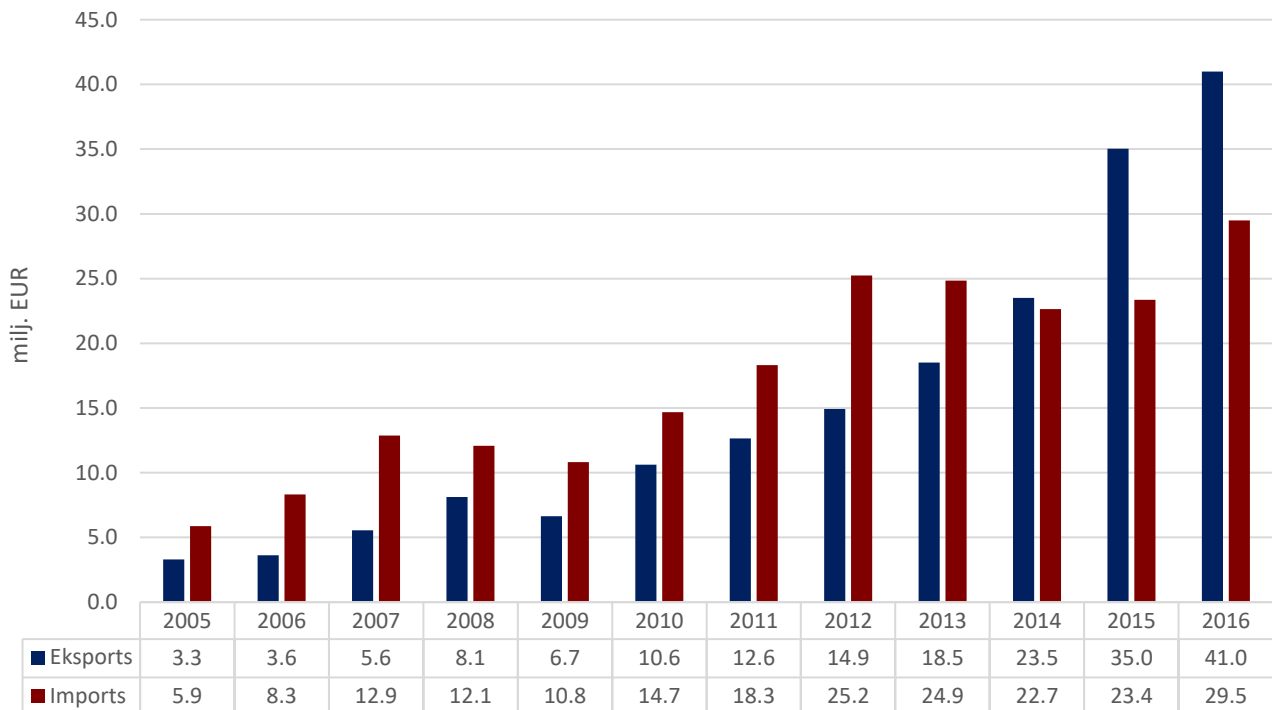
- **2016. gadā** Latvijas kopējais **preču un pakalpojumu tirdzniecības apgrozījums** ar Bulgāriju bija **90,5 milj. EUR**, kas ierindoja Bulgāriju 34. vietā Latvijas ārējās tirdzniecības partneru starpā. **Kopējais preču un pakalpojumu eksports** uz Bulgāriju bija **56 milj. EUR**, kas veido 0,4% no Latvijas kopējā eksporta, savukārt **preču un pakalpojumu imports** – **34,5 milj. EUR**, kas veido 0,2% no Latvijas importa. Salīdzinājumā ar 2015. gadu eksports ir palielinājies par 8%, bet imports ir pieaudzis par 26%. 2016. gadā Bulgārija bija Latvijas **33. nozīmīgākais eksporta** un **33. nozīmīgākais importa** partneris. **Tirdzniecības bilance** ar Bulgāriju bija **pozitīva (21,5 milj. EUR)**.
- **2016. gadā** Latvijas **preču eksports** uz Bulgāriju bija **41 milj. EUR**, kas ir par 17% vairāk nekā 2015. gadā, bet **imports no Bulgārijas** – **29,5 milj. EUR**, palielinoties par 26% salīdzinājumā ar iepriekšējo gadu.
- **2016. gadā** Latvijas **pakalpojumu eksports** uz Bulgāriju bija **15 milj. EUR**, krītot par 12%, bet **pakalpojumu imports** – **5 milj. EUR**, palielinoties par 25% salīdzinājumā ar 2015. gadu.
- **2016. gada beigās Bulgārijas uzkrātās tiešās investīcijas** Latvijā bija **18 milj. EUR**, savukārt **Latvijas uzkrātās tiešās investīcijas** Bulgārijā bija **2 milj. EUR**.
- Pēc **investīcijām Latvijā reģistrēto uzņēmumu pamatkapitālā 2016. gada beigās** Bulgārija ierindojas 37. vietā ar kopējo investīciju apjomu **7,6 milj. EUR** un **60 aktīviem uzņēmumiem**.

PREČU TIRDZNIECĪBA

PREČU EKSPORTA – IMPORTA DINAMIKA (MILJ. EUR)

Avots: Centrālā statistikas pārvalde

	2008	2009	2010	2011	2012	2013	2014	2015	2016	2016 I-VI	2017 I-VI
Eksports	8.1	6.7	10.6	12.6	14.9	18.5	23.5	35.0	41.0	21.1	16.0
Pieaugums, %		-18	60	19	18	24	27	49	17		-24
Imports	12.1	10.8	14.7	18.3	25.2	24.9	22.7	23.4	29.5	14.0	15.8
Pieaugums, %		-10	36	25	38	-2	-9	3	26		13
Saldo	-4.0	-4.2	-4.1	-5.7	-10.3	-6.3	0.9	11.7	11.5	7.1	0.2



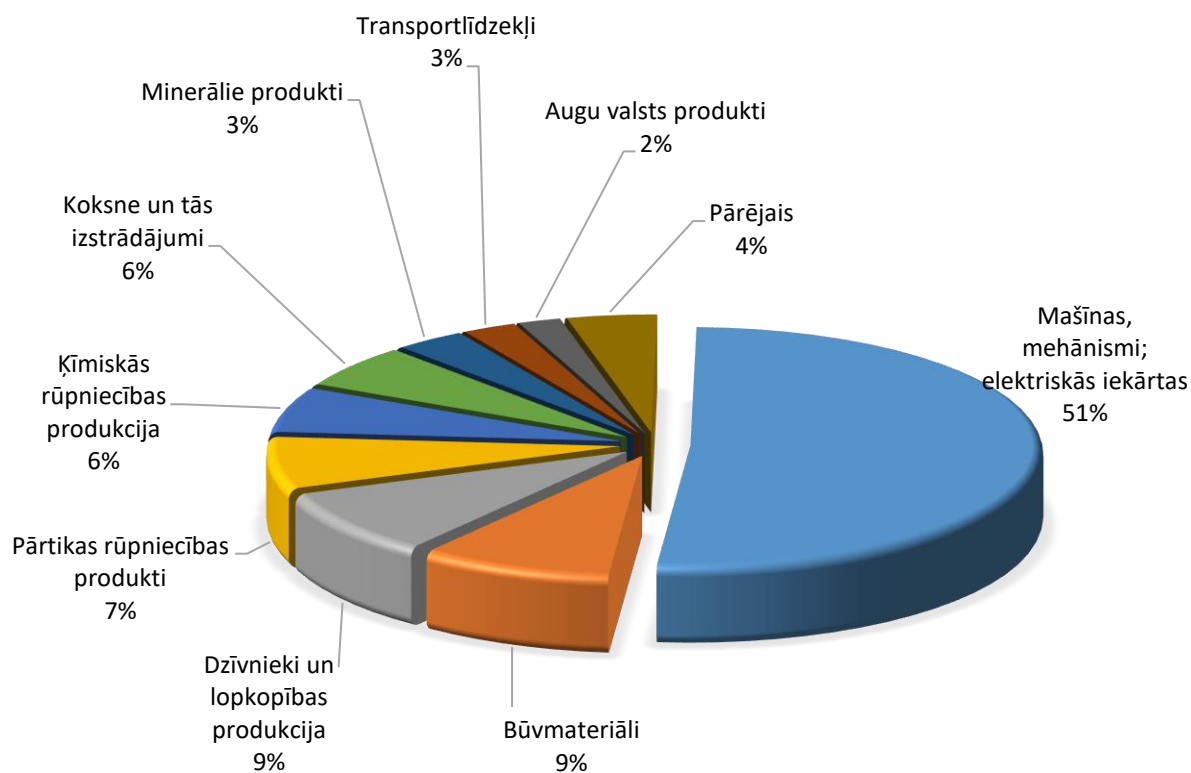
PREČU EKSPORTS SADALĪJUMĀ PA PREČU GRUPĀM (TŪKST. EUR)

Avots: Centrālā statistikas pārvalde

Preču grupa	2012	2013	2014	2015	2016	2016 I-VI	2017 I-VI
Mašīnas, mehānismi; elektriskās iekārtas	6996	5516	14942	24347	21013	11630	4164
Būvmateriāli	365	880	1244	2181	3640	1337	1988
Dzīvnieki un lopkopības produkcija	436	4894	2083	1326	3624	1292	2503
Pārtikas rūpniecības produkti	701	1122	969	1850	2878	1177	2782
Ķīmiskās rūpniecības produkcija	1184	2096	1596	1462	2507	768	2731
Koksne un tās izstrādājumi	249	154	36	340	2400	2297	292
Minerālie produkti	943	188	264	275	1354	1288	171
Transportlīdzekļi	623	1459	522	620	1035	434	101
Augu valsts produkti	141	24	329	662	818	321	178
Tekstilizstrādājumi	588	347	185	198	536	145	267
Dažādas rūpniecības preces	1619	1028	564	567	420	104	160
Optiskās ierīces un aparāti	92	123	205	488	377	122	203
Plastmasas un gumijas izstrādājumi	311	252	143	185	148	32	127
Metāli un to izstrādājumi	262	192	281	195	104	55	292
Ādas izstrādājumi	42	39	32	148	63	28	20
Ieroči un munīcija	6	117	85	27	46	29	
Papīra izstrādājumi	143	53	38	53	33	25	14
Apavi, galvassegas un citi priekšmeti	57	23	1	4	4		1
Pārējās preces	148	2					
Dārgakmeņi un dārgmetāli				112			
Tauki un eļļas	11	6					
KOPĀ	14918	18516	23520	35042	40998	21086	15995

PREČU EKSPORTS SADALĪJUMĀ PA PREČU GRUPĀM 2016. GADĀ

Avots: Centrālā statistikas pārvalde



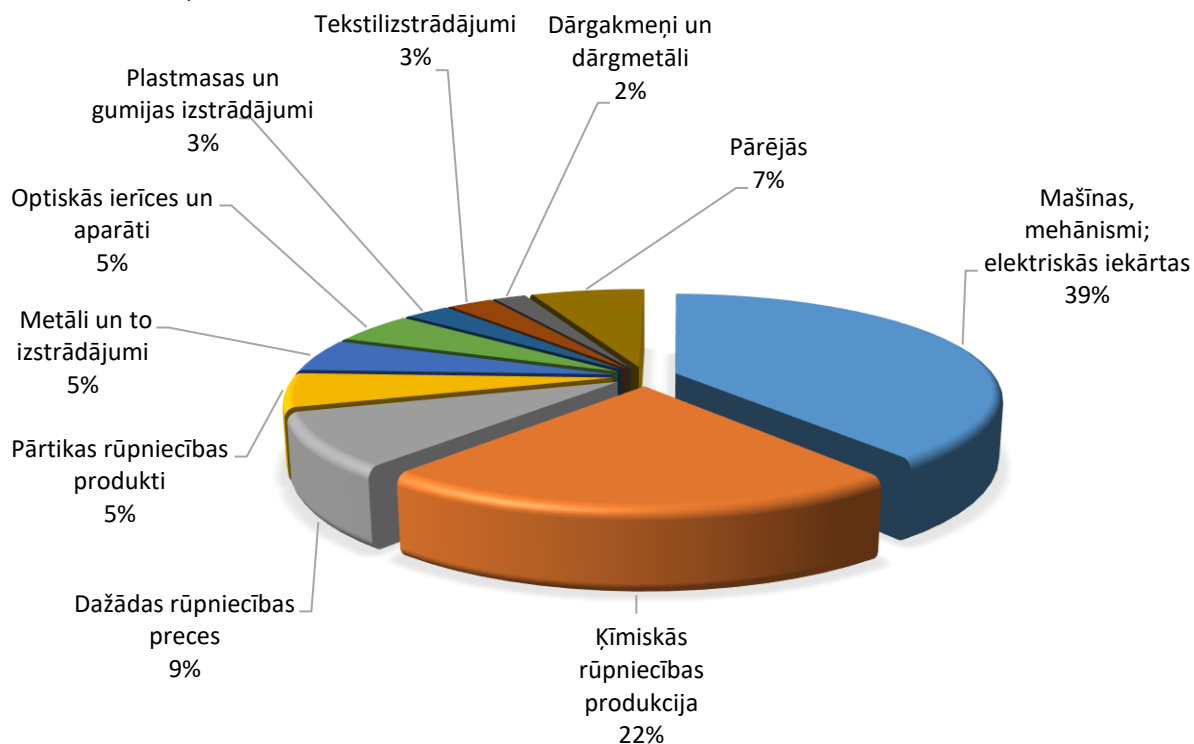
PREČU IMPORTS SADALĪJUMĀ PA PREČU GRUPĀM (TŪKST. EUR)

Avots: Centrālā statistikas pārvalde

Preču grupa	2012	2013	2014	2015	2016	2016 I-VI	2017 I-VI
Mašīnas, mehānismi; elektriskās iekārtas	4540	6245	6258	7919	11527	5718	3812
Ķīmiskās rūpniecības produkcija	9922	8640	7045	6980	6460	3476	3573
Dažādas rūpniecības preces	620	1112	1484	742	2637	459	714
Pārtikas rūpniecības produkti	2063	1792	1218	1121	1639	712	833
Metāli un to izstrādājumi	1233	1592	1275	1400	1565	627	623
Optiskās ierīces un aparāti	343	488	396	906	1483	891	700
Plastmasas un gumijas izstrādājumi	654	617	1000	1241	802	431	644
Tekstilizstrādājumi	2220	1848	2234	1322	801	330	465
Dārgakmeņi un dārgmetāli			1		572	384	
Augu valsts produkti	674	871	372	638	563	160	3509
Būvmateriāli	425	485	452	312	419	188	283
Transportlīdzekļi	1884	835	643	381	362	329	158
Minerālie produkti	250	6	129	338	309	148	213
Ieroči un munīcija					211		227
Papīra izstrādājumi	146	175	15	13	68	68	
Koksne un tās izstrādājumi	9	28	2	9	44	23	2
Dzīvnieki un lopkopības produkcija	35	67	127	16	27	15	21
Apavi, galvassegas un citi priekšmeti	1	48		7	3	1	
Ādas izstrādājumi	11	8		13	3	2	2
Tauki un eļļas	215						
KOPĀ	25244	24855	22651	23356	29495	13960	15777

PREČU IMPORTS SADALĪJUMĀ PA PREČU GRUPĀM 2016. GADĀ

Avots: Centrālā statistikas pārvalde

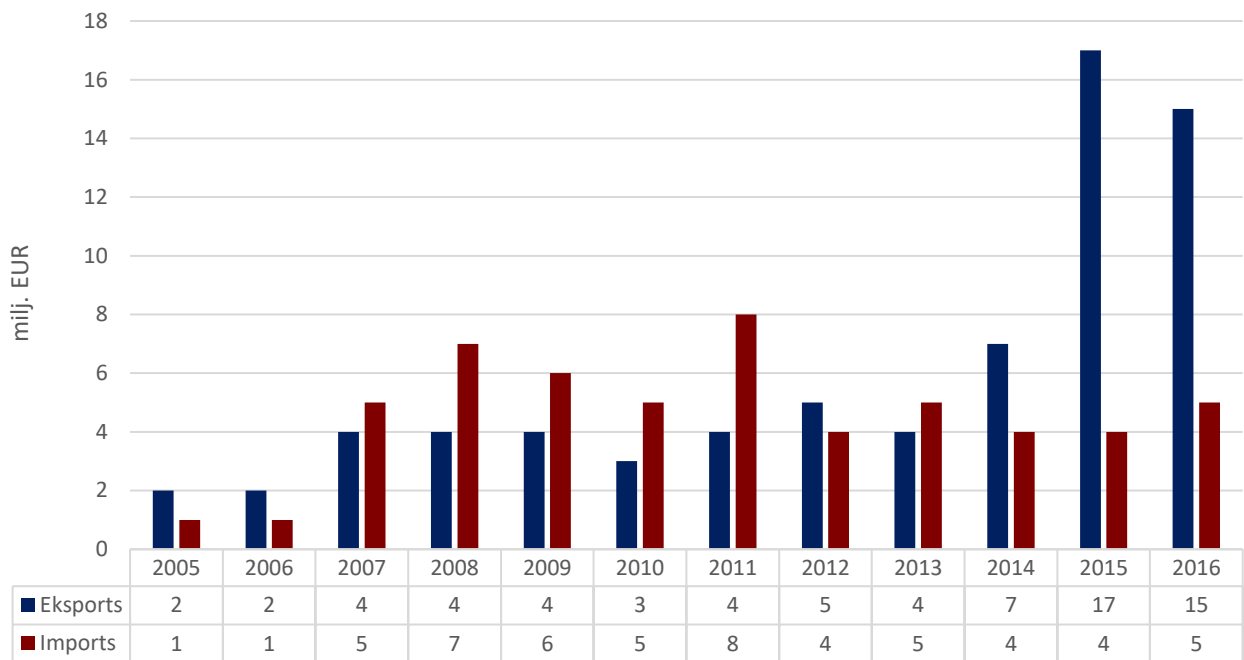


PAKALPOJUMU TIRDZNIECĪBA

PAKALPOJUMU EKSPORTA – IMPORTA DINAMIKA (MILJ. EUR)

Avots: Latvijas Banka

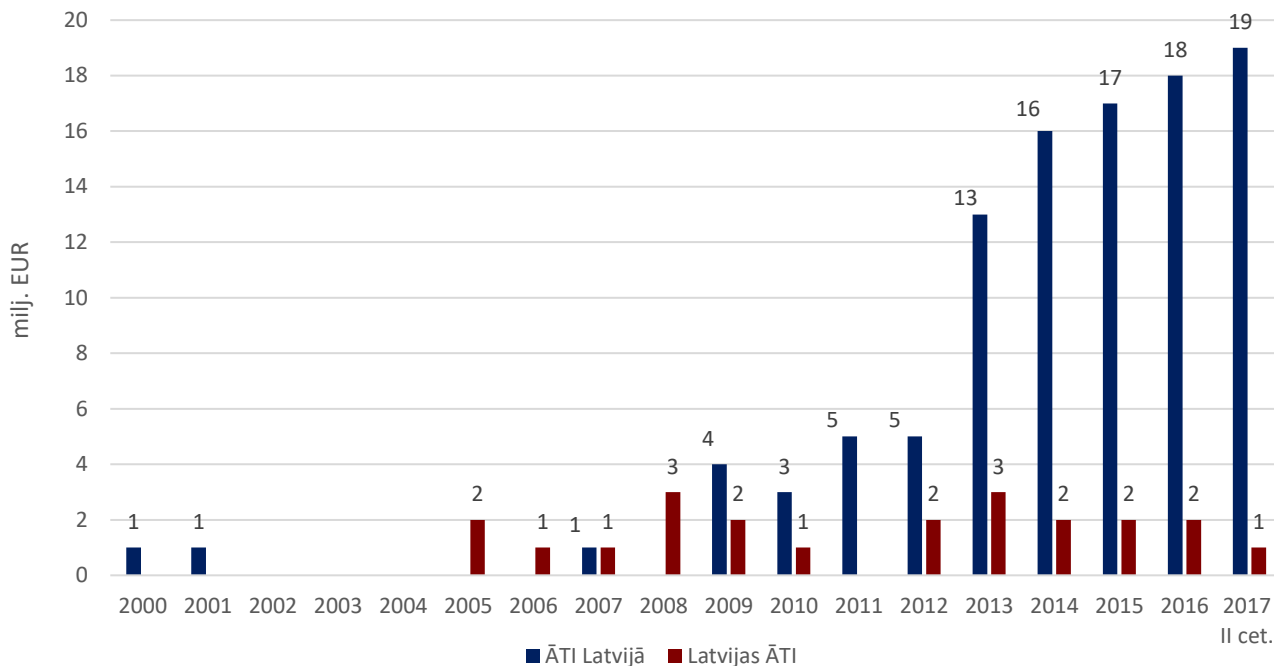
	2007	2008	2009	2010	2011	2012	2013	2014	2015	2016	2016 I-VI	2017 I-VI
Eksports	4	4	4	3	4	5	4	7	17	15	8	8
Pieaugums, %	100	0	0	-25	33	25	-20	75	143	-12		0
Imports	5	7	6	5	8	4	5	4	4	5	2	4
Pieaugums, %	400	40	-14	-17	60	-50	25	-20	0	25		100
Saldo	-1	-3	-2	-2	-4	1	-1	3	13	10	6	4



INVESTĪCIJAS

BULGĀRIJAS UN LATVIJAS UZKRĀTĀS TIEŠĀS INVESTĪCIJAS (MILJ. EUR)

Avots: Latvijas Banka



BULGĀRIJAS UZKRĀTĀS TIEŠĀS INVESTĪCIJAS LATVIJAS UZŅĒMUMU PAMATKAPITĀLĀ (MILJ. EUR)

Avots: Lursoft (Dati aktualizēti 09.2017.)

