

Latvijas ekonomiskā sadarbība ar Baltkrieviju

KOPSAVILKUMS PAR ĀRĒJO TIRDZniecĪBU UN INVESTĪCIJĀM

Latvija / Valsts		2015 milj. EUR	2016 milj. EUR	IZMAIŅAS, %	ĪPATSVARŠ, %	Vieta
Kopējais	Eksports	199.6	143.3	-28	1.0	22
	Imports	337.1	216.9	-36	1.5	17
	Apgrozījums	536.7	360.2	-33	1.2	20
	Saldo	-137.5	-73.5	-47		
Preces	Eksports	151.6	107.3	-29	1.0	20
	Imports	300.1	191.9	-36	1.6	16
Pakalpojumi	Eksports	48	36	-25	0.8	26
	Imports	37	25	-32	1.0	25
Ārvalstu tiešās investīcijas	ĀTI Latvijā	63	94	49	0.7	20
	Latvijas uzņēmumu pamatkapitālā	22.5	21.3	2169 uzņēmumi		23
	Latvijas ĀTI	65	62	-5	4.3	8

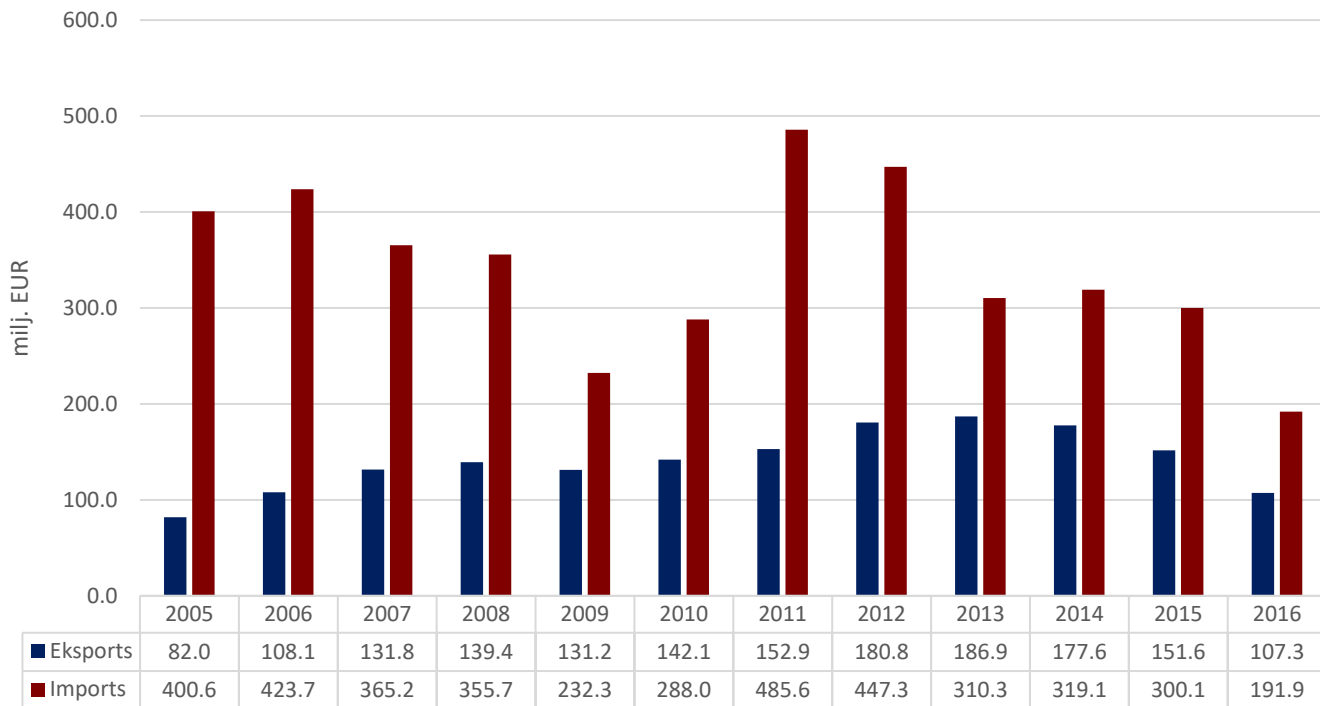
- **2016. gadā** Latvijas kopējais **preču un pakalpojumu tirdzniecības apgrozījums** ar Baltkrieviju bija **360,2 milj. EUR**, kas ierindoja Baltkrieviju 20. vietā Latvijas ārējās tirdzniecības partneru starpā. **Kopējais preču un pakalpojumu eksports** uz Baltkrieviju bija **143,3 milj. EUR**, kas veido 1% no Latvijas kopējā eksporta, savukārt **preču un pakalpojumu imports – 216,9 milj. EUR**, kas veido 1,5% no Latvijas importa. Salīdzinājumā ar 2015. gadu eksports ir krities par 28%, bet imports - par 36%. 2016. gadā Baltkrievija bija Latvijas **22. nozīmīgākais eksporta** un **17. nozīmīgākais importa** partneris. **Tirdzniecības bilance** ar Baltkrieviju bija **negatīva (-73,5 milj. EUR)**.
- **2016. gadā** Latvijas **preču eksports** uz Baltkrieviju bija **107,3 milj. EUR**, kas ir par 29% mazāk nekā 2015. gadā, bet **imports no Baltkrievijas – 191,9 milj. EUR**, samazinoties par 36% salīdzinājumā ar iepriekšējo gadu.
- **2016. gadā** Latvijas **pakalpojumu eksports** uz Baltkrieviju bija **36 milj. EUR**, krītot par 25%, bet **pakalpojumu imports – 25 milj. EUR**, samazinoties par 32% salīdzinājumā ar 2015. gadu.
- **2016. gada beigās** Baltkrievijas uzkrātās tiešās investīcijas Latvijā bija **94 milj. EUR**, savukārt Latvijas uzkrātās tiešās investīcijas Baltkrievijā bija **62 milj. EUR**.
- Pēc investīcijām Latvijā reģistrēto uzņēmumu pamatkapitālā **2016. gada beigās** Baltkrievijas ierindojās **23. vietā** ar kopējo investīciju apjomu **21,3 milj. EUR** un 2169 uzņēmumiem.

PREČU TIRDZNIECĪBA

PREČU EKSPORTA – IMPORTA DINAMIKA (MILJ. EUR)

Avots: Centrālā statistikas pārvalde

	2008	2009	2010	2011	2012	2013	2014	2015	2016	2016 I-VI	2017 I-VI
Eksports	139.4	131.2	142.1	152.9	180.8	186.9	177.6	151.6	107.3	45.4	65.0
Pieaugums, %		-6	8	8	18	3	-5	-15	-29		43
Imports	355.7	232.3	288.0	485.6	447.3	310.3	319.1	300.1	191.9	99.8	114.2
Pieaugums, %		-35	24	69	-8	-31	3	-6	-36		14
Saldo	-216.3	-101.1	-146.0	-332.8	-266.5	-123.5	-141.5	-148.5	-84.5	-54.4	-49.3



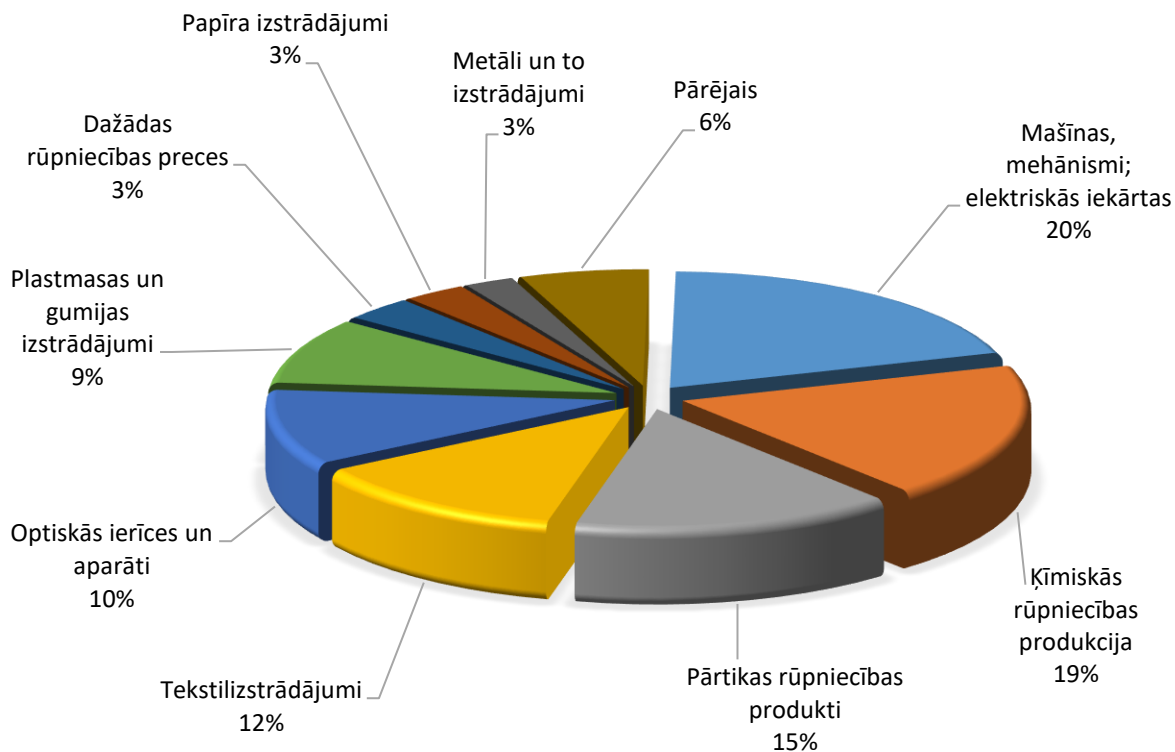
PREČU EKSPORTS SADALĪJUMĀ PA PREČU GRUPĀM (TŪKST. EUR)

Avots: Centrālā statistikas pārvalde

Preču grupa	2012	2013	2014	2015	2016	2016 I-VI	2017 I-VI
Mašīnas, mehānismi; elektriskās iekārtas	31281	35228	26473	37657	21327	8811	14669
Ķīmiskās rūpniecības produkcija	26163	22350	29413	21746	20000	10623	12575
Pārtikas rūpniecības produkti	17481	26587	26808	21004	16106	5705	8975
Tekstilizstrādājumi	19913	19112	16573	11160	13208	5776	8019
Optiskās ierīces un aparāti	21118	20136	26204	25105	11097	4072	5180
Plastmasas un gumijas izstrādājumi	14021	16003	12361	9409	9751	3776	6402
Dažādas rūpniecības preces	3022	3181	2542	2684	3563	1200	1958
Papīra izstrādājumi	3952	5632	7860	3654	3187	1549	1866
Metāli un to izstrādājumi	16302	8133	4793	3761	2528	1027	1617
Transportlīdzekļi	9896	11589	4963	2589	2000	785	919
Augu valsts produkti	2698	2814	2669	2946	1663	957	1113
Dzīvnieki un lopkopības produkcija	3836	3576	6328	6659	909	400	525
Minerālie produkti	7665	7864	5032	1705	765	217	545
Būvmateriāli	1258	1406	2048	918	636	296	303
Koksne un tās izstrādājumi	1774	2803	3157	241	333	161	156
Apavi, galvassegas un citi priekšmeti	166	161	164	279	175	51	72
Ādas izstrādājumi	59	68	59	57	72	13	53
Tauki un eļļas	134	89	83	21	15	12	2
Dārgakmeņi un dārgmetāli	44	135	52	22	4	2	2
Mākslas un antikvārie priekšmeti	6			1			
KOPĀ	180786	186866	177582	151618	107340	45431	64953

PREČU EKSPORTS SADALĪJUMĀ PA PREČU GRUPĀM 2016. GADĀ

Avots: Centrālā statistikas pārvalde



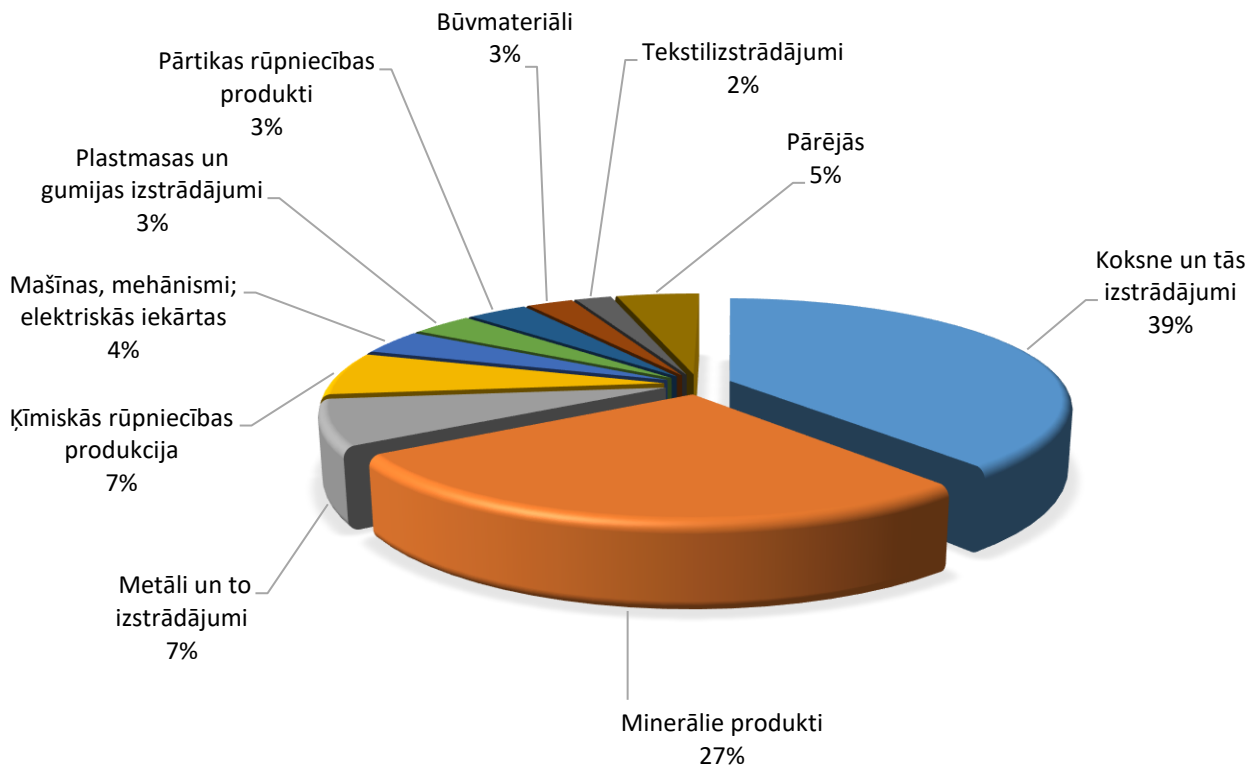
PREČU IMPORTS SADALĪJUMĀ PA PREČU GRUPĀM (TŪKST. EUR)

Avots: Centrālā statistikas pārvalde

Preču grupa	2012	2013	2014	2015	2016	2016 I-VI	2017 I-VI
Koksne un tās izstrādājumi	22790	22830	37657	60386	74079	33362	38784
Minerālie produkti	346061	209490	200951	127148	52098	34286	34619
Metāli un to izstrādājumi	21135	24100	26193	41612	13811	6540	6351
Ķīmiskās rūpniecības produkcija	18946	15490	19107	27471	12980	7981	10729
Mašīnas, mehānismi; elektriskās iekārtas	2660	3166	4667	8624	7428	3091	2660
Plastmasas un gumijas izstrādājumi	2964	3864	2490	4315	6762	2849	7971
Pārtikas rūpniecības produkti	6719	9463	7337	8611	6597	3276	3057
Būvmateriāli	4864	4160	3442	3086	5037	2465	2924
Tekstilizstrādājumi	3968	3252	2749	3957	3975	1522	3134
Transportlīdzekļi	6776	4261	3547	4152	3139	2462	1184
Dažādas rūpniecības preces	489	622	495	603	1394	354	1334
Apavi, galvassegas un citi priekšmeti	1804	1512	1661	1265	1387	462	492
Optiskās ierīces un aparāti	695	630	1157	2003	1153	643	411
Papīra izstrādājumi	1382	1045	1304	869	922	435	398
Augu valsts produkti	702	1227	408	646	853	69	103
Dārgakmeņi un dārgmetāli			8	6	232		35
Dzīvnieki un lopkopības produkcija	19		13	44	11		6
Ādas izstrādājumi	48	29	45	136	7	2	12
Tauki un eļļas	5227	5190	5870	5140	2	2	3
Ieroči un munīcija				4			
KOPĀ	447251	310333	319104	300077	191867	99800	114207

PREČU IMPORTS SADALĪJUMĀ PA PREČU GRUPĀM 2016. GADĀ

Avots: Centrālā statistikas pārvalde

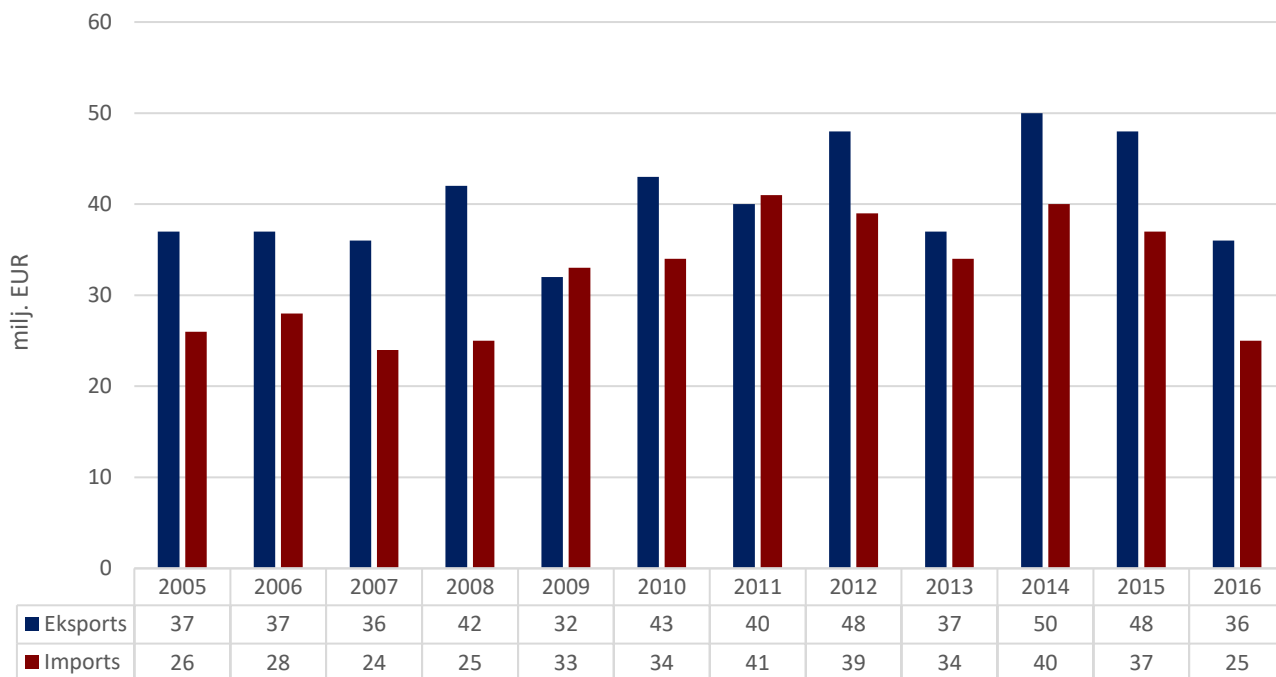


PAKALPOJUMU TIRDZNIECĪBA

PAKALPOJUMU EKSPORTA – IMPORTA DINAMIKA (MIJ. EUR)

Avots: Latvijas Banka

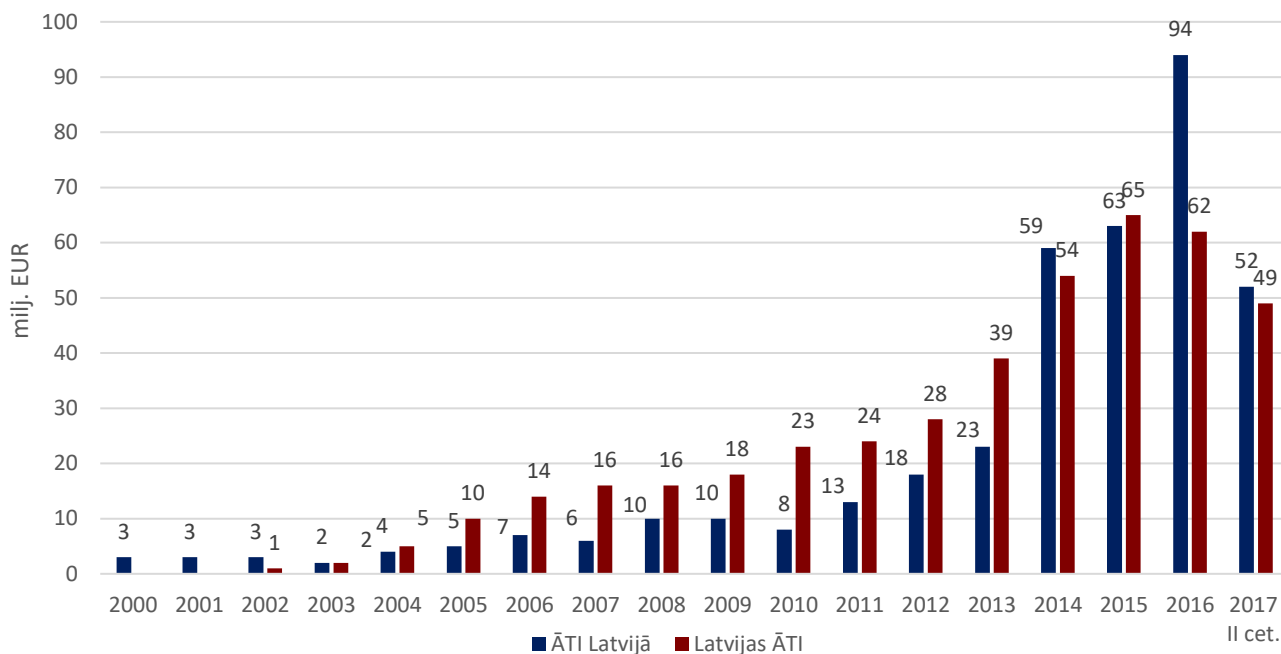
	2005	2006	2007	2008	2009	2010	2011	2012	2013	2014	2015	2016	2016 I-VI	2017 I-VI
Eksports	37	37	36	42	32	43	40	48	37	50	48	36	18	16
Pieaugums, %		0	-3	17	-24	34	-7	20	-23	35	-4	-25		-11
Imports	26	28	24	25	33	34	41	39	34	40	37	25	13	16
Pieaugums, %		8	-14	4	32	3	21	-5	-13	18	-8	-32		23
Saldo	11	9	12	17	-1	9	-1	9	3	10	11	11	5	



INVESTĪCIJAS

BALTKRIEVIJAS UN LATVIJAS UZKRĀTĀS TIEŠĀS INVESTĪCIJAS (MILJ. EUR)

Avots: Latvijas Banka



BALTKRIEVIJAS UZKRĀTĀS TIEŠĀS INVESTĪCIJAS LATVIJAS UZŅĒMUMU PAMATKAPITĀLĀ (MILJ. EUR)

Avots: Lursoft (Dati aktualizēti 09.2017.)

