

Latvijas ekonomiskā sadarbība ar ASV

KOPSAVILKUMS PAR ĀRĒJO TIRDZniecĪBU UN INVESTĪCIJĀM

Latvija / Valsts		2015 milj. EUR	2016 milj. EUR	IZMAIŅAS, %	ĪPATSVARŠ, %	Vieta
Kopējais	Eksports	243.3	270.5	11	1.8	14
	Imports	143.7	171.6	19	1.2	18
	Apgrozījums	387.0	442.1	14	1.5	18
	Saldo	99.7	98.8	-1		
Preces	Eksports	153.3	159.5	4	1.5	13
	Imports	87.7	101.6	16	0.8	24
Pakalpojumi	Eksports	90	111	23	2.4	12
	Imports	56	70	25	2.9	10
Ārvalstu tiešās investīcijas	ĀTI Latvijā	152	192	26	1.4	16
	Latvijas uzņēmumu pamatkapitālā	370.3	360.4	673 uzņēmumi		9
	Latvijas ĀTI	18	40	122	2.8	9

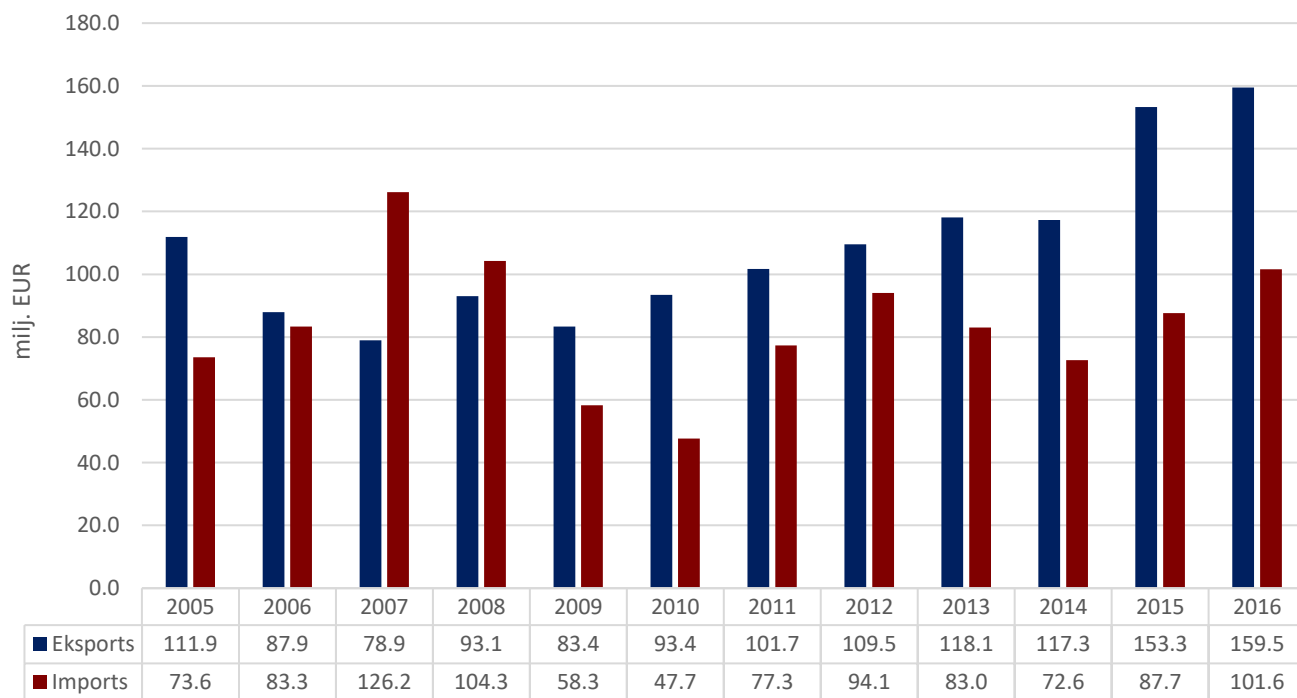
- **2016. gadā** Latvijas kopējais **preču un pakalpojumu tirdzniecības apgrozījums** ar ASV bija **442,1 milj. EUR**, kas ierindoja ASV **18. vietā** Latvijas ārējās tirdzniecības partneru starpā. **Kopējais preču un pakalpojumu eksports** uz ASV bija **270,5 milj. EUR**, kas veido 1,8% no Latvijas kopējā eksporta, savukārt **preču un pakalpojumu imports** – **171,6 milj. EUR**, kas veido 1,2% no Latvijas importa. Salīdzinājumā ar 2015. gadu eksports ir pieaudzis par 11%, bet imports ir pieaudzis par 19%. 2016. gadā ASV bija Latvijas **14. nozīmīgākais eksporta** un **18. nozīmīgākais importa** partneris. **Tirdzniecības bilance** ar ASV bija **pozitīva (98,8 milj. EUR)**.
- **2016. gadā** Latvijas **preču eksports** uz ASV bija **159,5 milj. EUR**, kas ir par 4% vairāk nekā 2015. gadā, bet **imports no ASV** – **101,6 milj. EUR**, palielinoties par 16% salīdzinājumā ar iepriekšējo gadu.
- **2016. gadā** Latvijas **pakalpojumu eksports** uz ASV bija **111 milj. EUR**, pieaugot par 23%, bet **pakalpojumu imports** – **70 milj. EUR**, palielinoties par 25% salīdzinājumā ar 2015. gadu.
- **2016. gada beigās ASV uzkrātās tiešās investīcijas** Latvijā bija **192 milj. EUR**, savukārt **Latvijas uzkrātās tiešās investīcijas** bija **40 milj. EUR**.
- Pēc investīcijām Latvijā reģistrēto uzņēmumu pamatkapitālā **2016. gada beigās** ASV ierindojās 9. vietā ar kopējo investīciju apjomu **360,4 milj. EUR** un **673 aktīviem uzņēmumiem**.

PREČU TIRDZNIECĪBA

PREČU EKSPORTA – IMPORTA DINAMIKA (MILJ. EUR)

Avots: Centrālā statistikas pārvalde

	2007	2008	2009	2010	2011	2012	2013	2014	2015	2016	2016 I-VI	2017 I-VI
Eksports	78.9	93.1	83.4	93.4	101.7	109.5	118.1	117.3	153.3	159.5	72.7	112.1
Pieaugums, %		18	-10	12	9	8	8	-1	31	4		54
Imports	126.2	104.3	58.3	47.7	77.3	94.1	83.0	72.6	87.7	101.6	51.1	55.5
Pieaugums, %		-17	-44	-18	62	22	-12	-13	21	16		9
Saldo	-47.3	-11.2	25.1	45.8	24.4	15.5	35.1	44.6	65.7	57.8	21.6	56.7



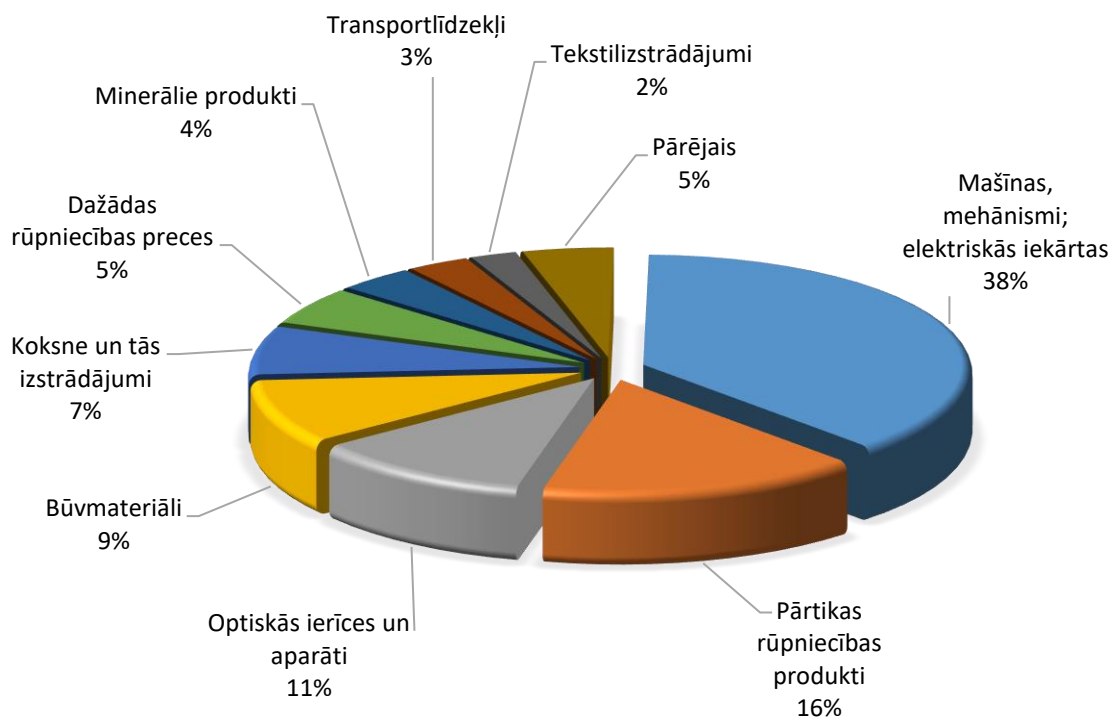
PREČU EKSPORTS SADALĪJUMĀ PA PREČU GRUPĀM (TŪKST. EUR)

Avots: Centrālā statistikas pārvalde

Preču grupa	2012	2013	2014	2015	2016	2016 I-VI	2017 I-VI
Mašīnas, mehānismi; elektriskās iekārtas	28310	39995	37479	55082	60209	26921	57291
Pārtikas rūpniecības produkti	26933	24666	23432	23711	25111	12312	11609
Optiskās ierīces un aparāti	5580	6256	6454	10666	17428	7378	8446
Būvmateriāli	9658	13456	12768	12814	14688	6767	6515
Koksne un tās izstrādājumi	3781	5856	5818	11124	11228	5297	6268
Dažādas rūpniecības preces	8763	7665	10258	9436	8743	4358	4673
Minerālie produkti	2331	2618	3473	4513	6101	2754	3422
Transportlīdzekļi	6009	1841	3874	3867	4969	1757	5262
Tekstilizstrādājumi	9218	7032	6351	6546	3710	1601	2505
Metāli un to izstrādājumi	2400	2184	3859	3471	3171	1769	3130
Ķīmiskās rūpniecības produkcija	4086	4121	1542	7519	1738	911	822
Dzīvnieki un lopkopības produkcija	118	86	101	1578	667	230	1123
Augu valsts produkti	168	292	539	1699	526	204	319
Plastmasas un gumijas izstrādājumi	942	980	593	328	496	159	273
Papīra izstrādājumi	159	108	176	160	408	210	156
Ieroči un munīcija		121	1		122		
Apavi, galvassegas un citi priekšmeti	618	387	234	77	56	40	79
Dārgakmeņi un dārgmetāli	222	173	93	254	34	23	21
Ādas izstrādājumi	213	246	204	181	27	4	122
Mākslas un antikvārie priekšmeti	18	13	2	286	24	7	12
Tauki un eļļas	7	4			3		90
Pārējās preces		32	4	1			
KOPĀ	109533	118134	117254	153314	159461	72701	112137

PREČU EKSPORTS SADALĪJUMĀ PA PREČU GRUPĀM 2016. GADĀ

Avots: Centrālā statistikas pārvalde



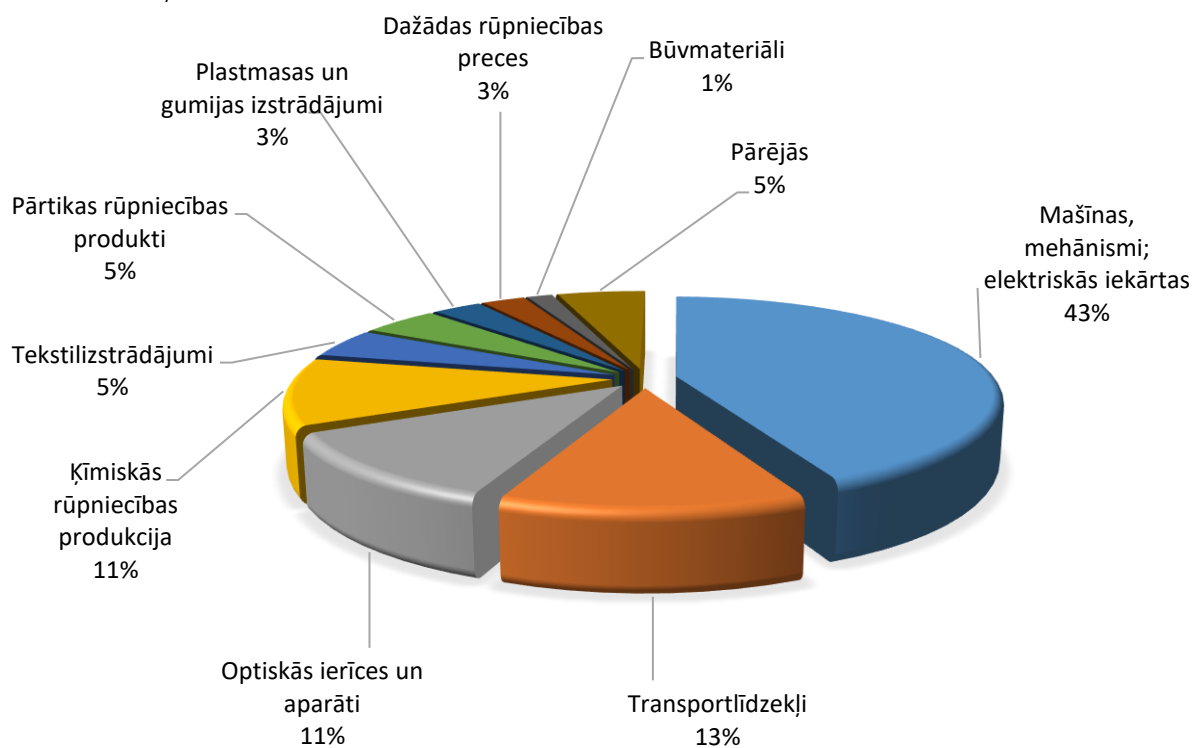
PREČU IMPORTS SADALĪJUMĀ PA PREČU GRUPĀM (TŪKST. EUR)

Avots: Centrālā statistikas pārvalde

Preču grupa	2012	2013	2014	2015	2016	2016 I-VI	2017 I-VI
Mašīnas, mehānismi; elektriskās iekārtas	37213	40775	28865	36199	43731	23212	21255
Transportlīdzekļi	7505	8087	8936	9842	12973	3931	8483
Optiskās ierīces un aparāti	8043	7273	7651	11306	11691	5899	5962
Ķīmiskās rūpniecības produkcija	4656	5907	4336	5427	11154	6889	6559
Tekstilizstrādājumi	4691	4446	4964	4555	4781	2770	1804
Pārtikas rūpniecības produkti	7812	3370	3951	4641	4680	2103	2924
Plastmasas un gumijas izstrādājumi	1496	2786	2284	2939	3008	1544	2022
Dažādas rūpniecības preces	1482	1976	2459	3101	2643	1481	1402
Būvmateriāli	1350	1633	1433	1686	1569	887	1030
Augu valsts produkti	1688	1861	1636	1652	1361	472	661
Metāli un to izstrādājumi	1008	1186	1210	1422	1343	580	1358
Papīra izstrādājumi	1027	699	640	836	891	428	608
Minerālie produkti	3209	426	1223	541	550	325	477
Dzīvnieki un lopkopības produkcija	785	799	1087	562	411	230	377
Ieroči un munīcija	272	810	532	1859	232	20	193
Koksne un tās izstrādājumi	537	392	594	385	230	74	113
Apavi, galvassegas un citi priekšmeti	91	110	86	58	127	95	55
Mākslas un antikvārie priekšmeti	143	140	486	46	102	53	78
Ādas izstrādājumi	88	129	72	89	67	43	31
Dārgakmeņi un dārgmetāli	10932	226	161	505	67	31	74
Tauki un eļļas	31	1	10	1	3	3	
KOPĀ	94058	83033	72617	87652	101615	51069	55464

PREČU IMPORTS SADALĪJUMĀ PA PREČU GRUPĀM 2016. GADĀ

Avots: Centrālā statistikas pārvalde

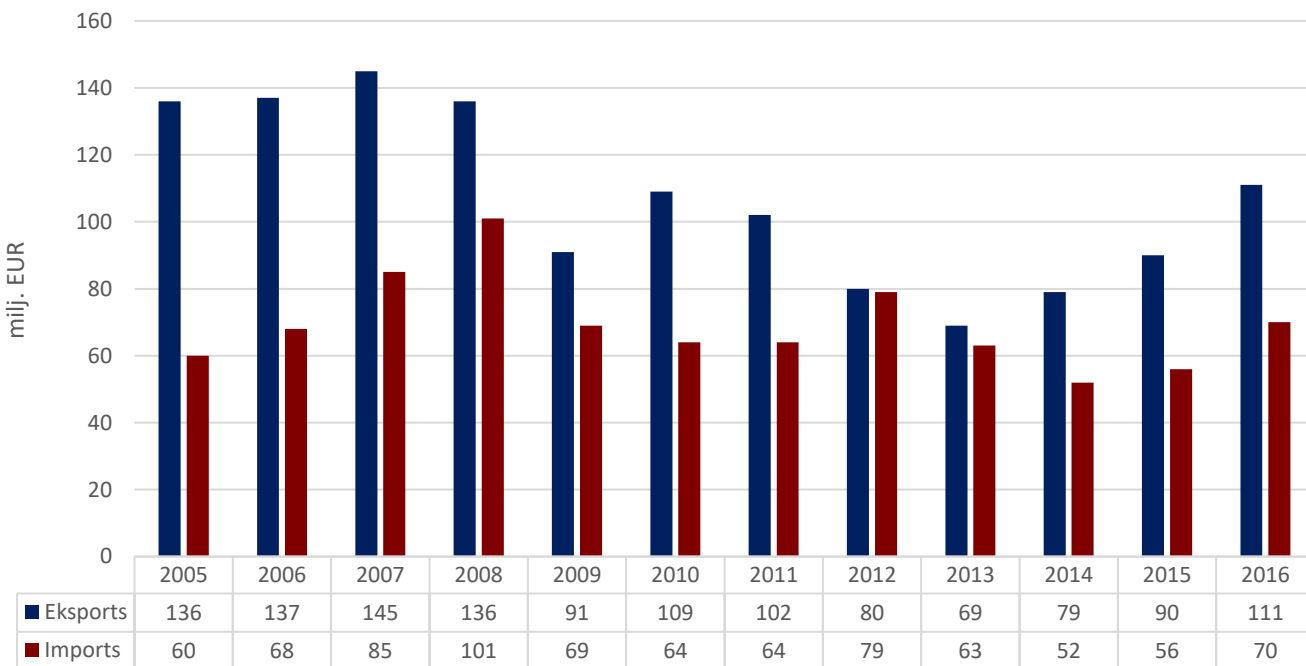


PAKALPOJUMU TIRDZNIECĪBA

PAKALPOJUMU EKSPORTA – IMPORTA DINAMIKA (MILJ. EUR)

Avots: Latvijas Banka

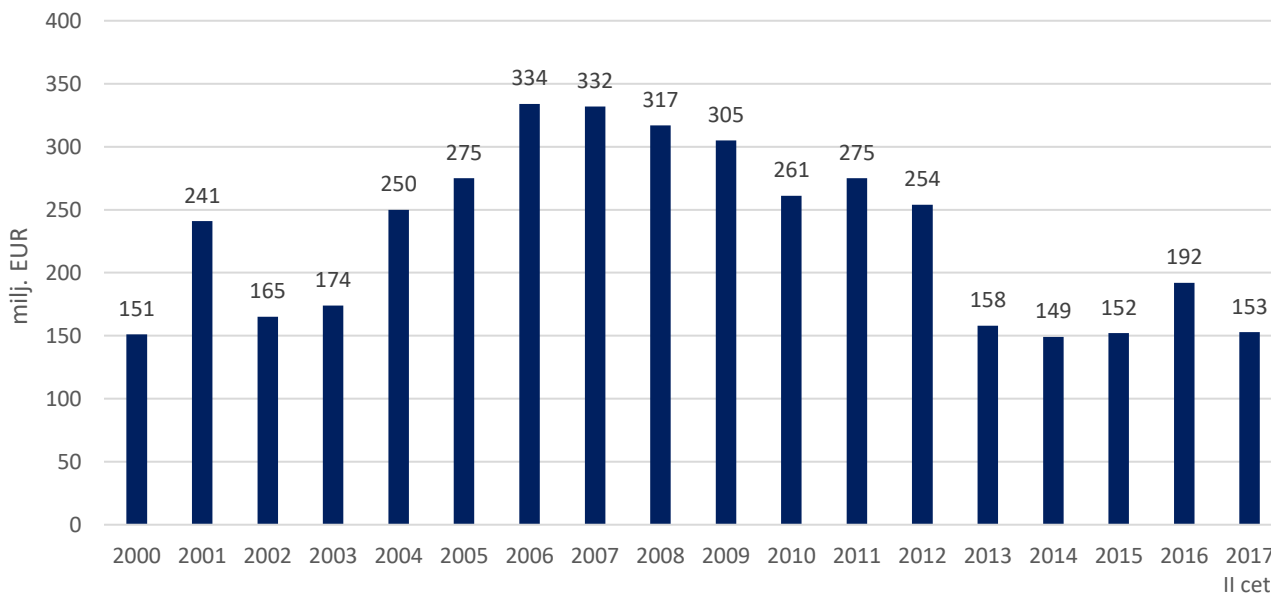
	2007	2008	2009	2010	2011	2012	2013	2014	2015	2016	2016 I-VI	2017 I-VI
Eksports	145	136	91	109	102	80	69	79	90	111	49	75
Pieaugums, %		-6	-33	20	-6	-22	-14	14	14	23		53
Imports	85	101	69	64	64	79	63	52	56	70	34	34
Pieaugums, %		19	-32	-7	0	23	-20	-17	8	25		0
Saldo	60	35	22	45	38	1	6	27	34	41	15	41



INVESTĪCIJAS

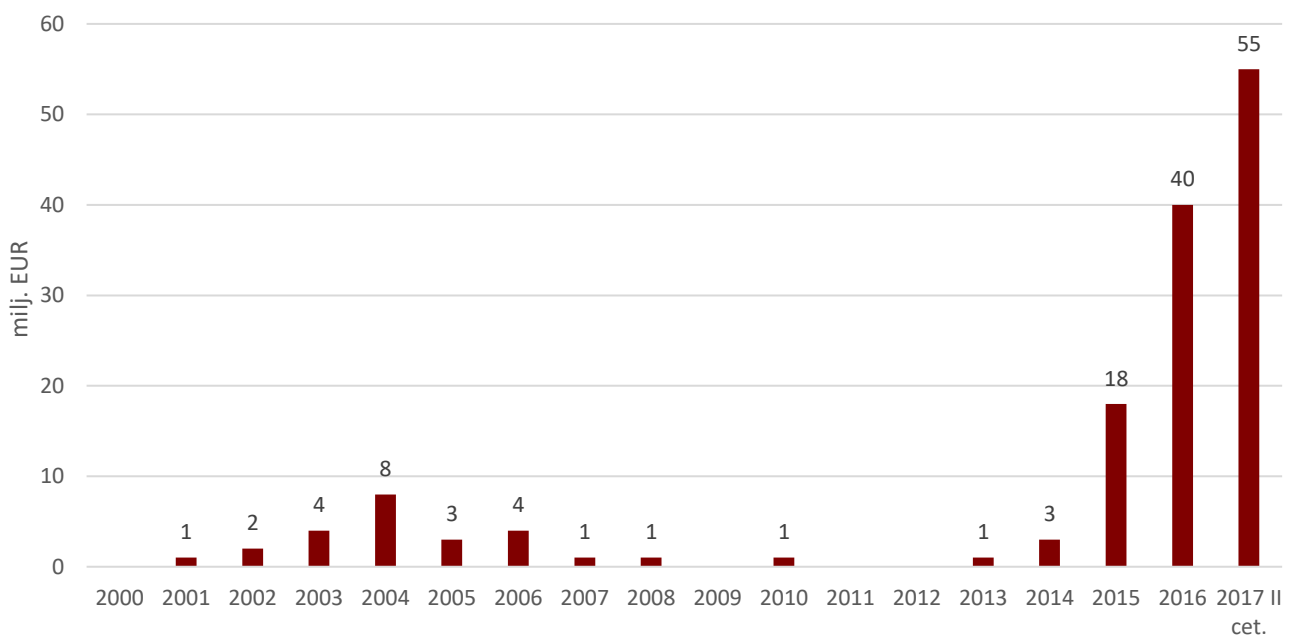
ASV UZKRĀTĀS TIEŠĀS INVESTĪCIJAS LATVIJĀ (MILJ. EUR)

Avots: Latvijas Banka



LATVIJAS UZKRĀTĀS TIEŠĀS INVESTĪCIJAS ASV (MILJ. EUR)

Avots: Latvijas Banka



ASV UZKRĀTĀS TIEŠĀS INVESTĪCIJAS LATVIJAS UZŅĒMUMU PAMATKAPITĀLĀ (MILJ. EUR)

Avots: Lursoft (Dati aktualizēti 09.2017.)

