

# Ekonomika

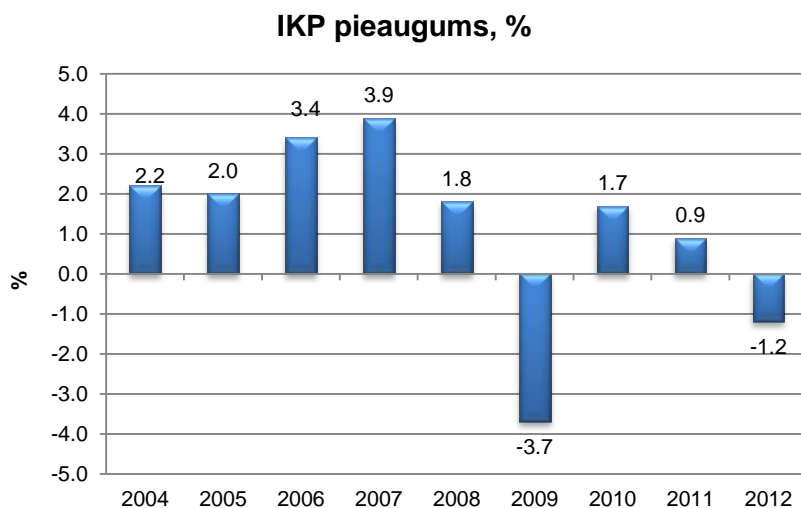
Nīderlandes ekonomika ir 6.lielākā ekonomikas eirozonā. Tā ekonomisko attīstību veicina ārvalstu investīcijas, ārējā tirdzniecība un jūras transports. Ir nozīmīgi dabas gāzes krājumi, naftas un sāls atradnes.

2012.gadā pēc pirktspējas paritātes iekšzemes kopprodukta Nīderlande ieņem 24. vietu pasaulē un arī pēc IKP uz vienu iedzīvotāju (PPP) tā atrodas 24.vietā pasaulē.

Tomēr 2009.gadā arī Nīderlandes ekonomiku smagi skāra globālā finanšu krīze, kad IKP samazinājās par 3,9% un eksports par 25%. Lieli zaudējumi bija dažām Nīderlandes bankām, kas bija iegādājušās hipotekāros vērstpapīrus ASV. Lai pasargātu finanšu sektoru no turpmākiem sarežģījumiem, valdībai vajadzēja nacionalizēt divas bankas un kādā bankā ieguldīt miljardus dolāru.

2010.gadā bija vērojams IKP pieaugums 1,7%, ko galvenokārt veicināja preču un pakalpojumu eksports. 2012.gadā pēc uzsāktajiem fiskālās konsolidācijas pasākumiem nodokļu ieņēmumi samazinājās gandrīz par 9%, tāpat samazinājās arī IKP (-1,2%) un pasliktinājās budžeta deficīts.

Inflācija 2012. gadā bija 2,5%.



Avots: Nīderlandes Statistikas pārvalde, <http://statline.cbs.nl>

Svarīgākās rūpniecības nozares ir pārtikas rūpniecība, ķīmiskā rūpniecība, naftas pārstrāde un elektrotehnikas ražošana.

Nozīmīgākie pakalpojumu sektori ir finanses un transports. Nīderlande ir Eiropas transporta mezgls. Amsterdamā ir pasaules mēroga finanšu centrs.

## Lauksaimniecība

Lauksaimniecībā augsts mehanizācijas līmenis. Nodarbināti ap 2,5% no darbaspēka. Lauksaimniecības produkcijas eksportā Nīderlande ieņem 2 vietu pēc ASV. Aramzeme aizņem 27% teritorijas, augļu dārzi 1%, pļavas un ganības - 32%. 70% lauksaimniecības produkcijas dod lopkopība (piena lopkopība, cūkkopība, putnkopība). Audzē lopbarības kultūras, labību, kartupeļus (Nīderlande eksportē 22% no pasaules kartupeļu eksporta), cukurbietes, dārzeņus, nodarbojas ar augļkopību.

Ir senas puķkopības tradīcijas. Ir pasaules tirgus līderis ziedu (rozēs, narcīsēs u.c.), augu, sīpolu audzēšanā. Dārzkopība aizņem 39% no Holandes lauksaimnieciskās produkcijas. Alsmērā notiek lielākā puķu izsole pasaulē. Nīderlande ražo aptuveni 4.32 miljardus tulpju sīpolu gadā, no kuriem 53% tiek izaudzēti un pārējie sīpoli tiek eksportēti. Pēc lecekšu un siltumnīcu platības tā ieņem vienu no pirmajām vietām pasaulē. Zem plēves audzē tomātus, gurķus, vīnogas, zemenes. Raža ienākas 6 reizes gadā. Nīderlande ir nozīmīga tomātu, piparu un gurķu, kā arī ziedu un puķu sīpolu eksportētāja.

## Pārtikas rūpniecība

Nīderlandē saražo vairāk nekā valsts iedzīvotāji spēj apēst, tāpēc ievērojami daudz pārtikas tiek eksportēts. Tai pat laikā ievērojami daudz pārtikas tiek importēts. Visvairāk pārtikas produktu tiek eksportēts uz Vāciju, Lielbritāniju, Beļģiju, Franciju un Itāliju. No Vācijas arī visvairāk tiek importēts (aptuveni 1/5 no visa pārtikas eksporta).

Nīderlande eksportē vairāk kā 60% no saražotā piena un tā izstrādājumiem. Nīderlandes īpatsvars pasaules pārtikas preču eksportā ir milzīgs. Pasaules tirgū tā aizņem 20% sviesta, 55% iebiezinātā piena un 25% sausā piena eksporta. Pārtikas rūpniecība dod 1/3 no rūpniecības kopprodukcijas (piena produkti, siers, gaļa, dārzeņi un augļu konservi). Lielākā siera ražošanas kompānija *Frico* (gadā saražo 700 milj. t siera, pārsvarā *Gauda* un *Edam*). Lielākās pārtikas rūpniecības firmas *Unilever* (margarīni) un *Heineken* (alus ražošana).

## Rūpniecība

Galvenās nozares ir ieguves rūpniecība, naftas pārstrāde, ķīmiskā un pārtikas rūpniecība, metalurģija, mašīnbūve un metālapstrāde, amatniecība (koka tupeles, apgleznoti fajansa trauki). Melnā un krāsainā metalurģija (tērauda, alumīnija, svina, kadmija, alvas pārstrāde). Naftas pārstrādē un ķīmiskās rūpniecības produkcijas ražošanā ieņem vienu no pirmajām vietām pasaulē (*Royal Dutch Shell*). Attīstīta elektronikas, mikroelektronikas un elektrotehnikas rūpniecība, transportlīdzekļu ražošana (kuģubūve, automobiļu būve, aviorūpniecība), elektrisko mašīnu un iekārtu ražošana. Nīderlandes lielākais monopols *Philips* ražo audio un video tehniku, apgaismes tehniku, medicīnas iekārtas un sistēmas, mājturības preces, mobilos telefonus, katodstaru televizoru ekrānus. Sena nozare ir dimantu slīpēšana (Amsterdamā).

## Energoresursi

Ražo 87,953 miljardus kWh elektroenerģijas, no tās TES 90,3%, HES 0,2%, AES 4,2%, alternatīvie enerģijas avoti 5,3%. Līdz 2020.gadam Nīderlande ir noteikusi mērķi panākt 14% alternatīvo enerģijas avotu. Tam tiek plānots atvēlēt 1.4 miljardi EUR katru gadu, sākot no 2015.gada. Gāzes ieguvē valsts ir 4.vietā pasaulē (pēc Krievijas, Kanādas un ASV).

## Transports un ostas

Dzelzceļi 2808 km (elektrificēti 2061 km), autoceļi 116 500 km, no tiem ar cieto segumu 104 850 km, iekšējie ūdensceļi 5046 km (lielākā kuģojamā upe Reina, upes savieno daudz kanālu), naftas vadi 418 km, naftas produktu vadi 965 km, gāzes vadi 10 230 km. Valstī reģistrēti 622 kuģi ar kopējo tonnāžu 4,6 miljonus br. reģ. tonnu (no tiem 153 ir ārvalstu kuģi).

Nīderlandē atrodas Eiropas lielākās tranzītostas: Roterdama (kravas apgrozība 300 milj. t), Amsterdama (80 milj t), kā arī Dordrehta, Hārelema, Ternēzena, Delfzeila, Vlisingena, upju osta Māstrihta. 2012.gadā Starptautiskā biznesa skola (IMD) ierindoja Nīderlandi 2.vietā pasaulē pēc ūdens transporta infrastruktūras kvalitātes.

Nīderlandes lielākā starptautiskā lidosta ir Šiphola pie Amsterdamas (53 milj. pasažieru 2011. gadā). Nacionālā lidsabiedrība *KLM Royal Dutch Airlines* dibināta 1919. gadā, lai veiktu pasažieru pārvadājumus starp Nīderlandi un tās kolonijām. KLM ir vecākā lidsabiedrība, kas saglabājusi savu nosaukumu. Pēc apvienošanās 2004. gadā KLM ietilpst *Air France KLM* grupā.

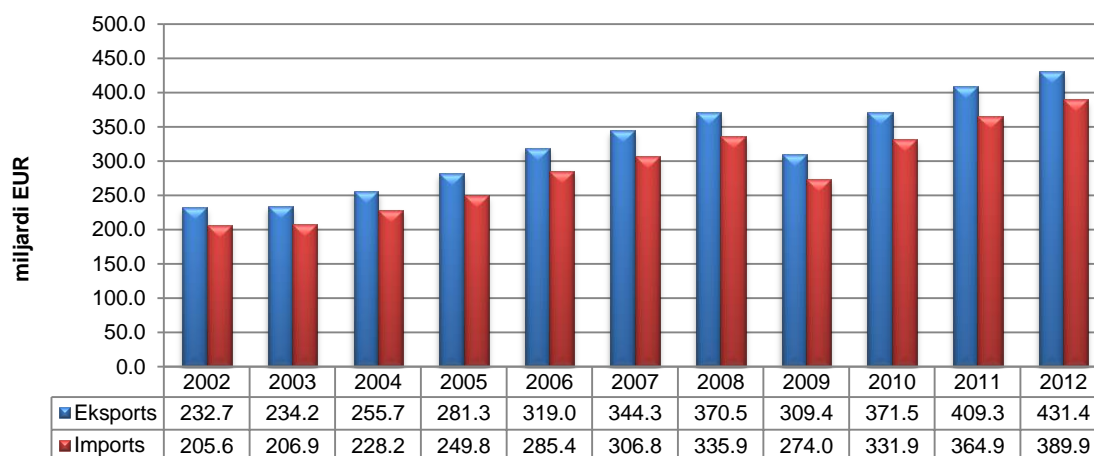
## Tūrisms

Nozīmīga nozare ir tūrisms. Tūristus piesaista Nīderlandes pilsētas ar tām raksturīgo seno arhitektūru, Ziemeļjūras piekraste, muzeji ar holandiešu vecmeistaru unikālajām gleznu kolekcijām un nacionālie parki (*Hoge Veluwe*, *Veluwe Zoms*, Kenemeras kāpas). Īpašs tūristu pieplūdums ir puķu (Alsmēra) un siera (Alkmāra) izsoļu laikā. 2011.gadā tūristu skaits bija 11,300,000.

## Ārējā tirdzniecība

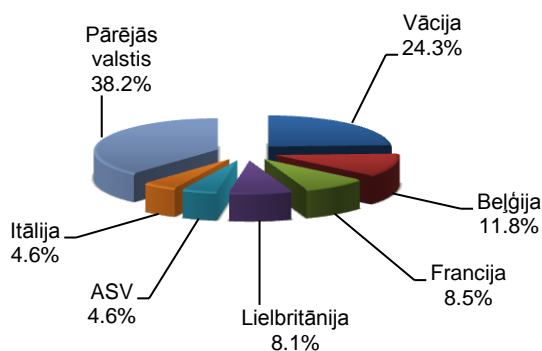
Eksporta apjoms 2012.gadā sasniedza 431,4 miljardus EUR, kas ir par 5,4% vairāk nekā 2011. gadā, bet importa vērtība bija 389,9 miljardi EUR (+6,8%). Lielākais tirdzniecības partneris ir ES (eksports – 74% un imports – 53%). Tirdzniecības bilance ir pozitīva – 44,4 miljardi EUR.

Nīderlandes preču ārējā tirdzniecība, miljardi EUR



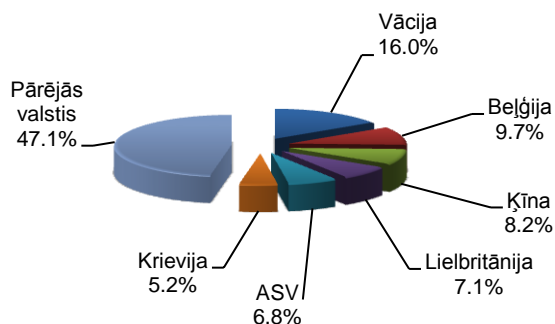
Avots: Nīderlandes Statistikas pārvalde, [www.cbs.nl](http://www.cbs.nl)

### Galvenie eksporta partneri 2012. gadā, %



Avots: *Nīderlandes Statistikas pārvalde*, [www.cbs.nl](http://www.cbs.nl)

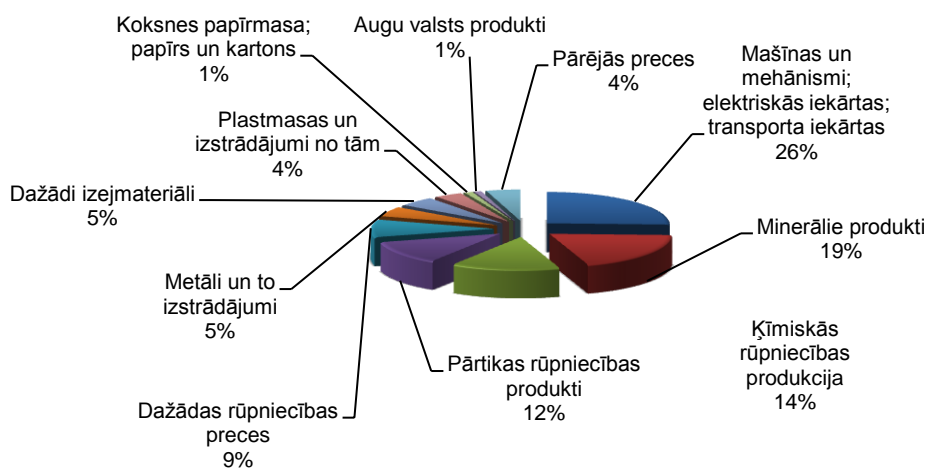
### Galvenie importa partneri 2012. gadā, %



Avots: *Nīderlandes Statistikas pārvalde*, [www.cbs.nl](http://www.cbs.nl)

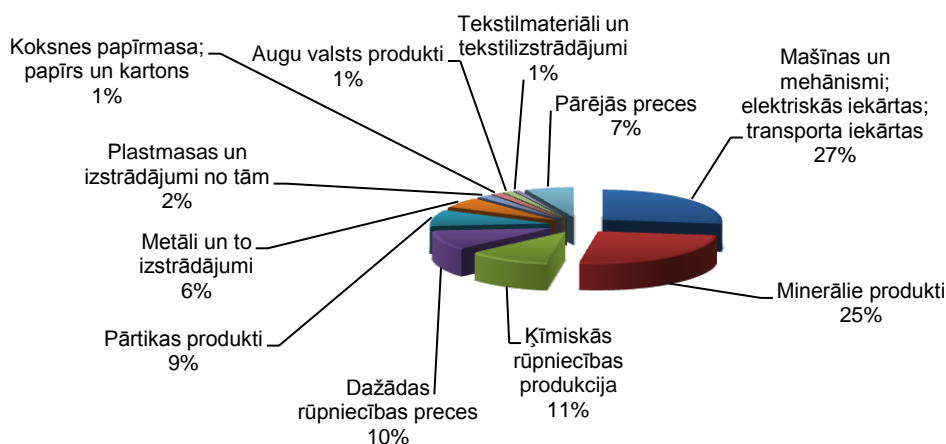
Nīderlandes ārējās tirdzniecības svarīgākie produkti ir iekārtas, mehānismi, kurināmais un ķīmiskie izstrādājumi.

### Eksporta procentuālais sadalījums pa preču grupām 2012. gadā



Avots: *Nīderlandes Statistikas pārvalde*, [www.cbs.nl](http://www.cbs.nl)

## Importa procentuālais sadalījums pa preču grupām 2012. gadā



Avots: Nīderlandes Statistikas pārvalde, [www.cbs.nl](http://www.cbs.nl)

## Investīcijas

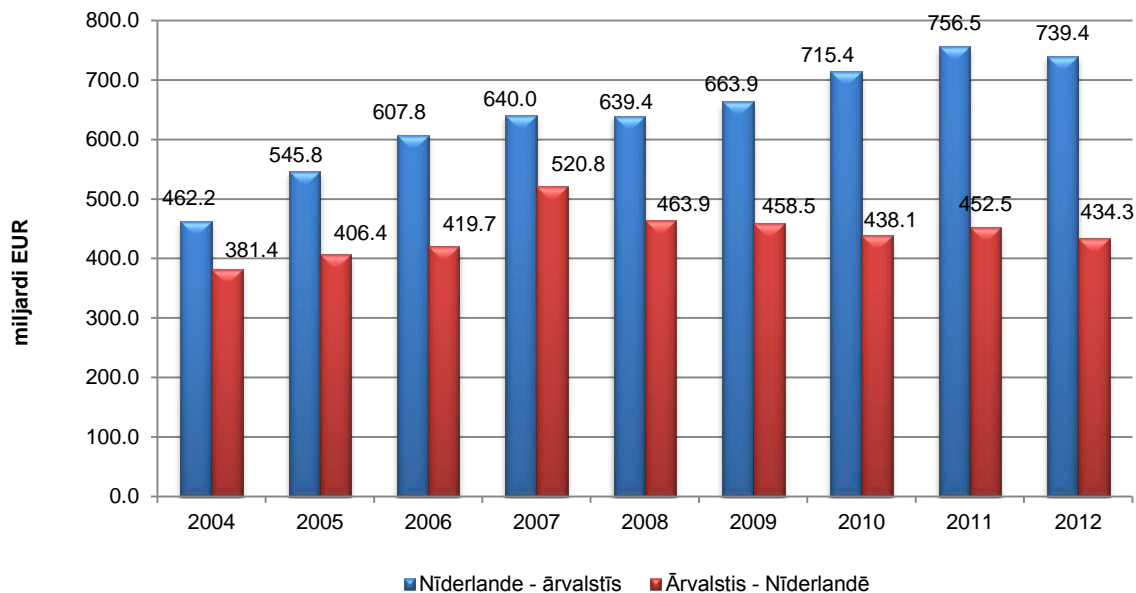
Ārvalstu investīciju piesaistē Nīderlande ieņem vienu no vadošajām pozīcijām Eiropas Savienībā.

Nīderlandes uzkrātās tiešās investīcijas ārvalstīs 2012. gada beigās sasniedza 739,4 miljardus EUR, kas gan ir par 2,3% mazāk nekā 2011. gadā.

Pēc Nīderlandes Nacionālās bankas datiem valstu un nozaru griezumā par 2012. gadu, lielākā daļa Nīderlandes investīcijas ārvalstīs uzkrātās ieguves rūpniecībā (36,5% no Nīderlandes uzkrātajām investīcijām ārvalstīs 2012. gada beigās), banku un apdrošināšanas sektorā 22,5% un pārtikas rūpniecībā (10,5%).

Pārsvārā investēti Lielbritānijā (14,9%), ASV (10,2%), Šveicē (8,8%), Beļģijā (8,6%) un Vācijā (7,7%). ES kopumā investēti 55,8%.

## Uzkrātās tiešās investīcijas, miljardi EUR



Avots: Nīderlandes Nacionālā banka, [www.dnb.nl](http://www.dnb.nl)

2012. gada beigās Nīderlandē uzkrāti 434,3 miljardi EUR ārvalstu tiešās investīcijas, kas ir par 4% mazāk nekā 2011. gadā.

Pēc 2012. gada datiem visvairāk investēti ieguves rūpniecībā (24,2% no uzkrātajām ārvalstu tiešajām investīcijām Nīderlandē), banku un apdrošināšanas sektorā (15,5%), pārtikas rūpniecībā (14,1%) un transportā, glabāšanā un komunikācijās 10,8%.

Tiešās investīcijas Nīderlandē pamatā uzkrātās no ASV (18%), Lielbritānijas (12,3%), Luksemburgas (13,1%), ASV (12,3%), Beļģijas (10,5%) un Vācijas (10,5%). No ES kopumā ir investēti 65%.